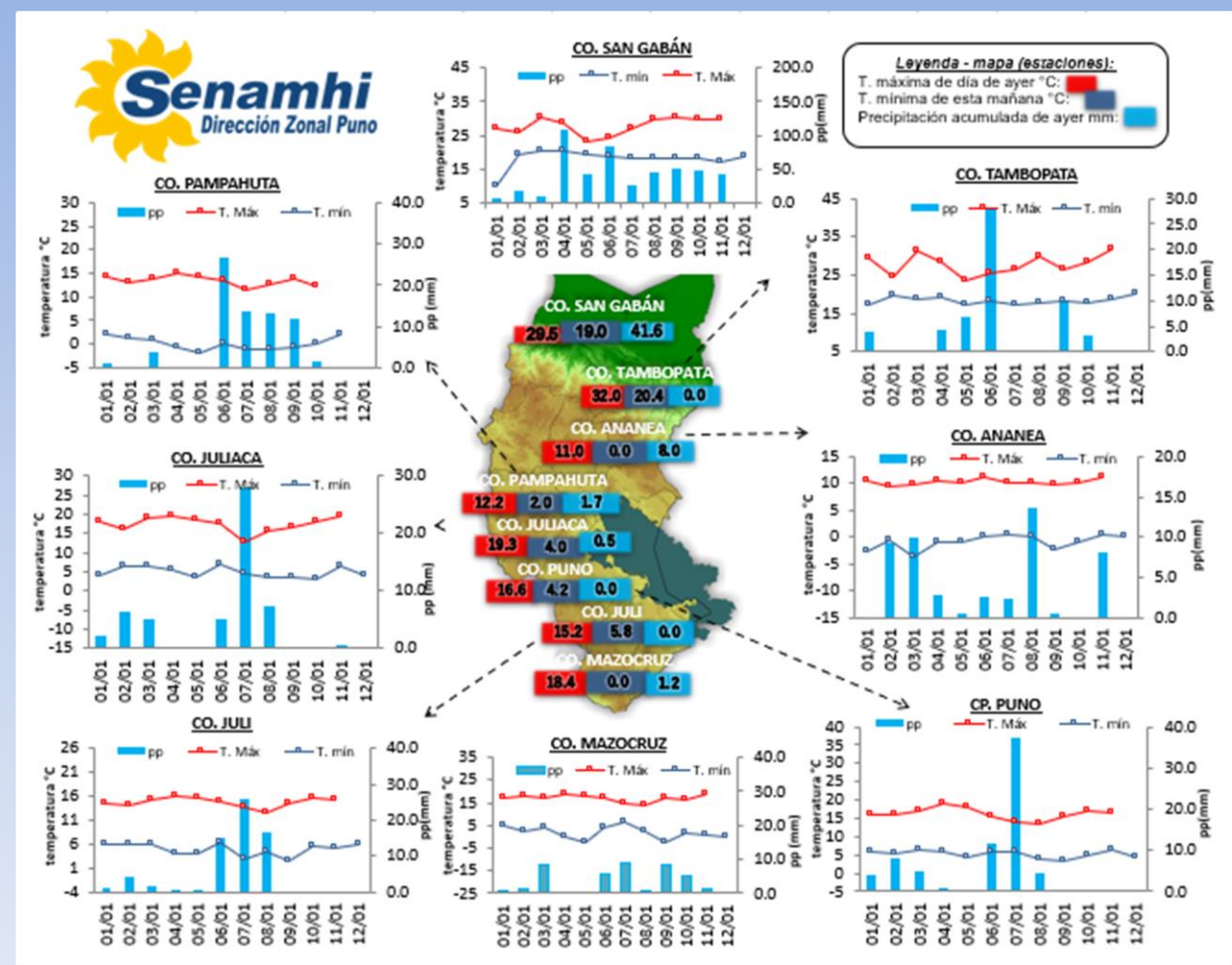


La Dirección Regional SENAMHI-PUNO, organismo regional descentralizado y adscrito al Ministerio del Ambiente. Con fines de informar a la población y entes gubernamentales de la Región, edita el presente boletín, sobre monitoreo de las condiciones meteorológicas para el día y los escenarios para los próximos días.

**Monitoreo de temperaturas extremas y precipitaciones de los últimos días en la Región Puno**



**CONDICIONES ACTUALES:**

**Selva y valles interandinos:** Amanece con cielos cubiertos con lluvias (San Gabán 41.6 mm). **Altiplano:** Amanece con cielos de cubiertos con lluvias ligeras y aisladas Ananea 8.0mm, Putina 5.7mm, Santa Rosa 3.9mm, Lampa 7.3mm, Santa Lucía 7.0mm, Cabanillas 20.1mm, Mazocruz 1.2mm, entre otros, las temperaturas mínimas negativas se dieron en Chuquibambilla - 1.0°C y Capazo -1.0mm, ayer por la tarde se tuvo cielos de nublados a cubiertos con viento de moderado a fuerte.

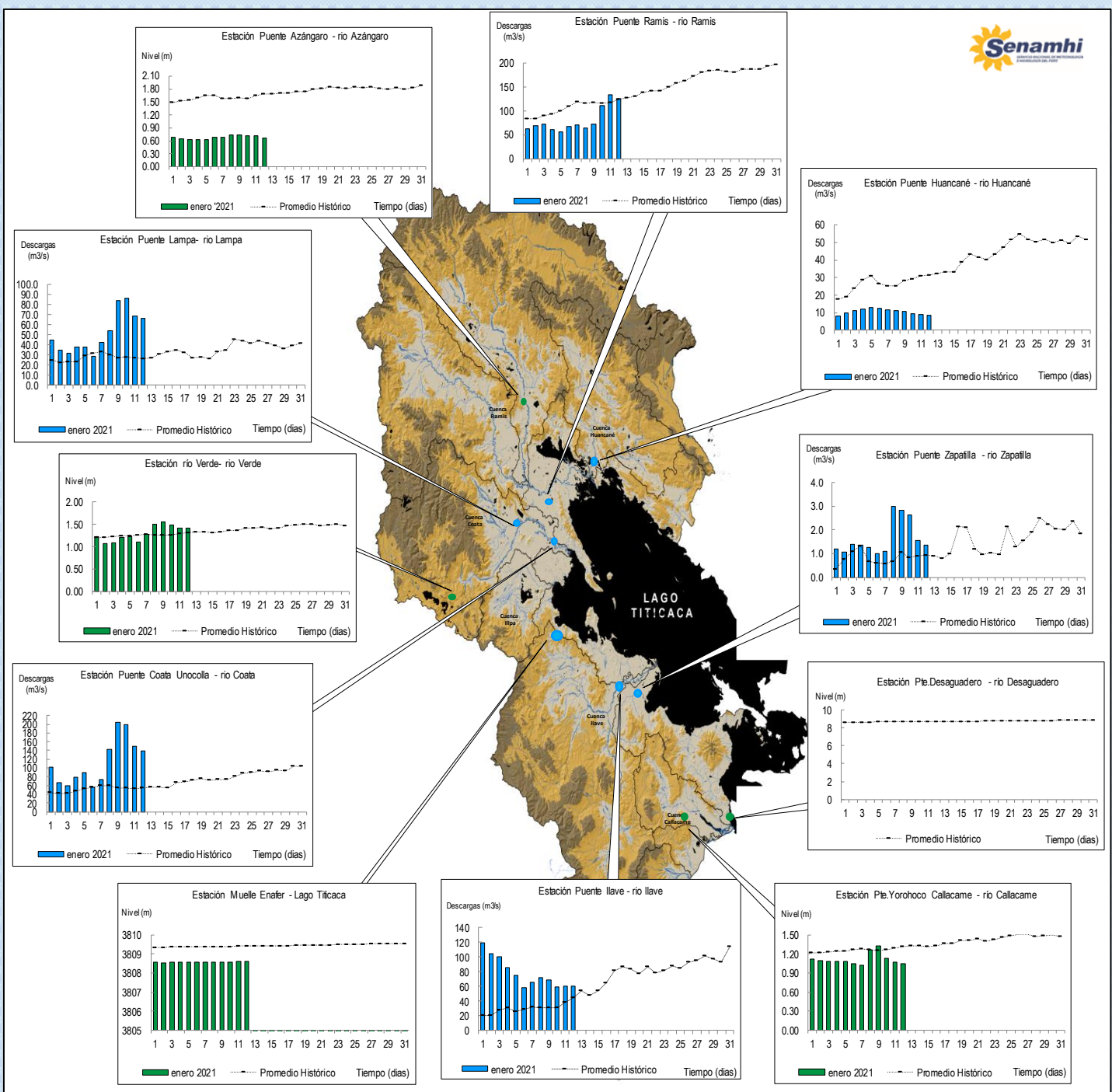
**PERSPECTIVAS:**

**Selva y valles interandinos:** Se tendrán cielos cubiertos, con lluvias de moderada a fuerte intensidad por la tarde y noche. **Altiplano Norte:** Se esperan cielos nublados variando a cubiertos con lluvias al atardecer y por la noche. **Altiplano Centro:** Se esperan cielos nublados variando a cubiertos durante el día con lluvias moderadas por las tardes y noches. **Altiplano Sur:** Se esperan cielos parcialmente nublados durante el día, variando a cubiertos con lluvias por la tarde y por las noches. Las lluvias en el altiplano continuarán hasta el 15 del mes, intensificándose al sur.

# MONITOREO HIDROLÓGICO DE LOS PRINCIPALES RÍOS DE LA REGIÓN PUNO

La red de monitoreo hidrológico con mayor importancia en la Región de Puno, dan lugar a los principales afluentes al Lago Titicaca, entre ellos los ríos Ramis, llave, Coata, Lampa, Zapatilla, Huancané, así como Azángaro, Desaguadero, rio Verde y Callacame, registrando niveles diarios los 365 días del año.

## Niveles (m) y descargas (m3/s) históricas y diarias – enero 2021



# Cuadro resumen del comportamiento Hidrológico diario



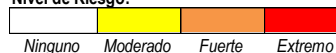
Dirección Zonal 13

## COMPORTAMIENTO ACTUAL DE RÍOS Y LAGO TITICACA

RÍO	ESTACIÓN HIDROLÓGICA	NIVEL DEL DÍA (m):					CAUDAL DEL DIA (m3/s):					TENDENCIA (con respecto al día anterior)
		Promedio	Normal Diario Histórico	Anomalia (%)	Mínimo	Máximo	Promedio	Normal Diario	Anomalia (%)	Mínimo	Máximo	
Lago Titicaca	Muelle Enafer	3808.586	9.40	-0.82	S/R		S/R					Levemente descendente
Río Zapatilla	Pte. Zapatilla	0.69	S/R		0.69	0.69	1.36	0.93	45.11	1.36	1.36	Descendente
Río Coata	Pte. Coata Unocolla	2.91	S/R		2.91	2.91	138.63	54.17	155.89	138.63	138.63	Levemente descendente
Río Huancané	Pte. Carretera Huancané	1.00	S/R		1.00	1.00	8.55	31.67	-72.99	8.55	8.55	Estable
Río llave	Pte. Carretera llave	0.97	S/R		0.97	0.97	59.88	44.33	35.08	59.88	59.88	Estable
Río Ramis	Pte. Carretera Ramis	3.25	S/R		3.24	3.27	125.87	124.39	1.20	124.60	127.72	Levemente descendente
Río Lampa	Pte. Mocayache Lampa	1.75	S/R		1.75	1.75	66.36	26.51	150.33	66.36	66.36	Estable
Río Azángaro	Pte. Carretera Azángaro	0.66	1.68	-1.02	0.65	0.66	S/R					Levemente descendente
Río Callacame	Pte. Loroco Callacame	1.05	1.16	-0.11	1.05	1.05	S/R					Estable
Río Limbani	Pte. Limbani	0.80	0.73	0.07	0.80	0.80	S/R					Levemente descendente
Río Verde	Pte. Limón Verde	1.42	1.32	0.10	1.42	1.42	S/R					Estable

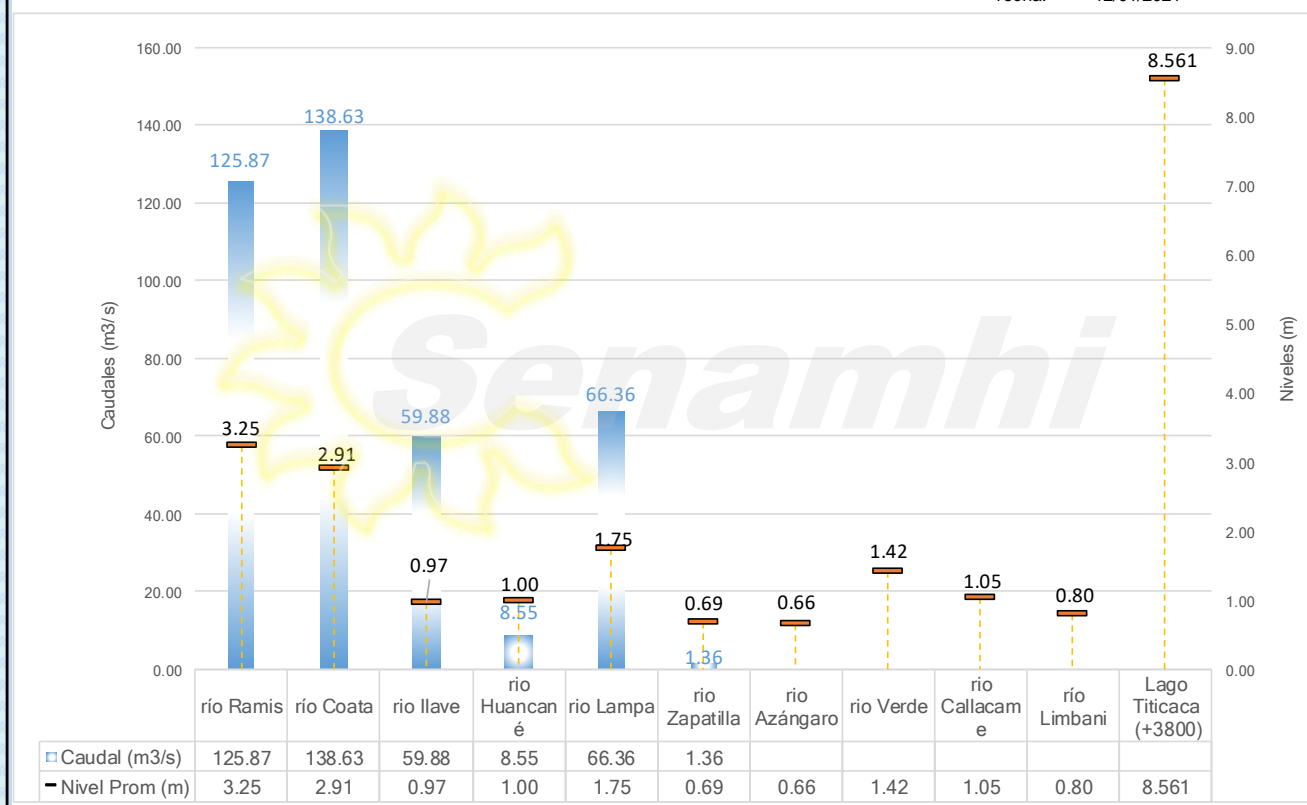
Fuente: DZ 13 - Senamhi Puno  
 Elaborado por: Analista Hidrológico DZ13 - SENAMHI  
 Monitoreo Hidrológico a Nivel Nacional: <https://www.senamhi.gob.pe/?p=monitoreo-hidrologico>  
 S/R: Sin Registro

Nivel de Riesgo:



### Niveles y Caudales de la V. Titicaca y del río Limbani

fecha: 12/01/2021



## Condiciones actuales y perspectivas Hidrológicas de la red de monitoreo hidrológico con mayor importancia en la Región de Puno

### CONDICIONES ACTUALES:

El nivel del lago Titicaca, los ríos Ramis y Coata presentan una tendencia levemente descendente, los caudales del río Zapatilla presenta una tendencia descendente y los caudales de los ríos Lampa, Huancané e llave presentan una tendencia estable en promedio respecto al día de ayer. Por otro lado, el caudal del río Huancané se encuentran a la fecha por debajo de su promedio histórico, teniendo anomalías hídricas negativas y los ríos Zapatilla, llave, Ramis, Lampa y Coata por encima de su promedio histórico, presentando anomalías hídricas positivas.

### PERSPECTIVAS:

Se espera que en las próximas 24 horas el nivel del lago presente una tendencia entre levemente descendente a estable.

### Nota:

*Respetando la decisión que adoptó el Estado Peruano en relación al estado de emergencia, la DZ 13 anhela el pronto retorno de actividades normales y que el amor genuino surja de todos los corazones humanos para enfrentar esta emergencia común.*

