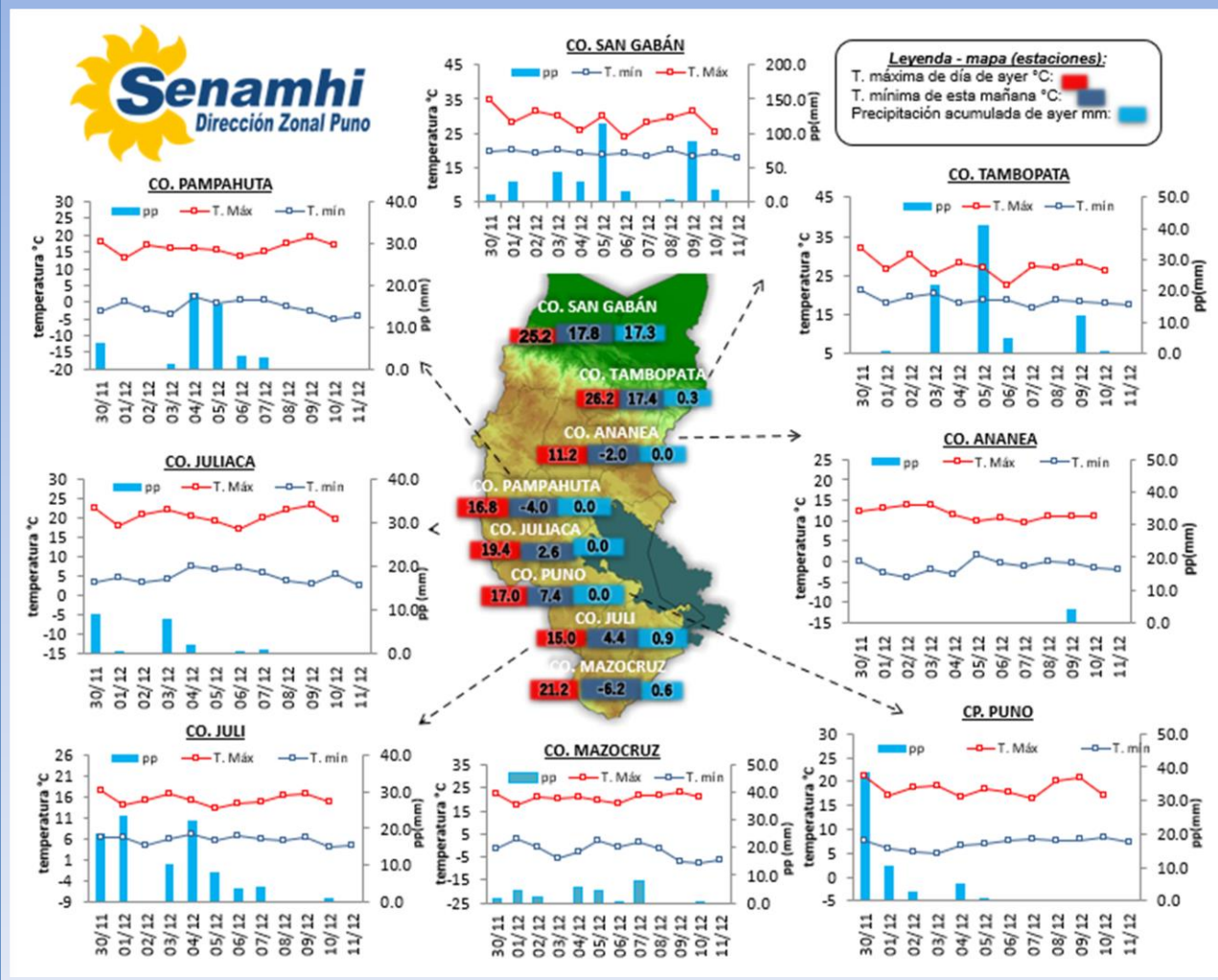


La Dirección Regional SENAMHI-PUNO, organismo regional descentralizado y adscrito al Ministerio del Ambiente. Con fines de informar a la población y entes gubernamentales de la Región, edita el presente boletín, sobre monitoreo de las condiciones meteorológicas para el día y los escenarios para los próximos días.

Monitoreo de temperaturas máximas, mínimas (°C) y precipitaciones (mm) diarias en la Región Puno del mes de noviembre y diciembre – 2020 (estaciones)



CONDICIONES ACTUALES:

Selva y valles interandinos: En selva y valles interandinos amanece con cielos cubiertos con lluvias (san Gabán 17.3mm). **Altiplano:** Amanece con cielos de cubiertos con lluvias sólo en la zona norte Macusani 1.5mm y Crucero 3.9mm, disminuyeron las temperaturas nocturnas, negativas fueron en Cojata -3.0°C, Chuquibambilla -3.0°C, Capazo -8.4°C, ayer por la tarde se tuvo cielos nublados y viento de moderado.

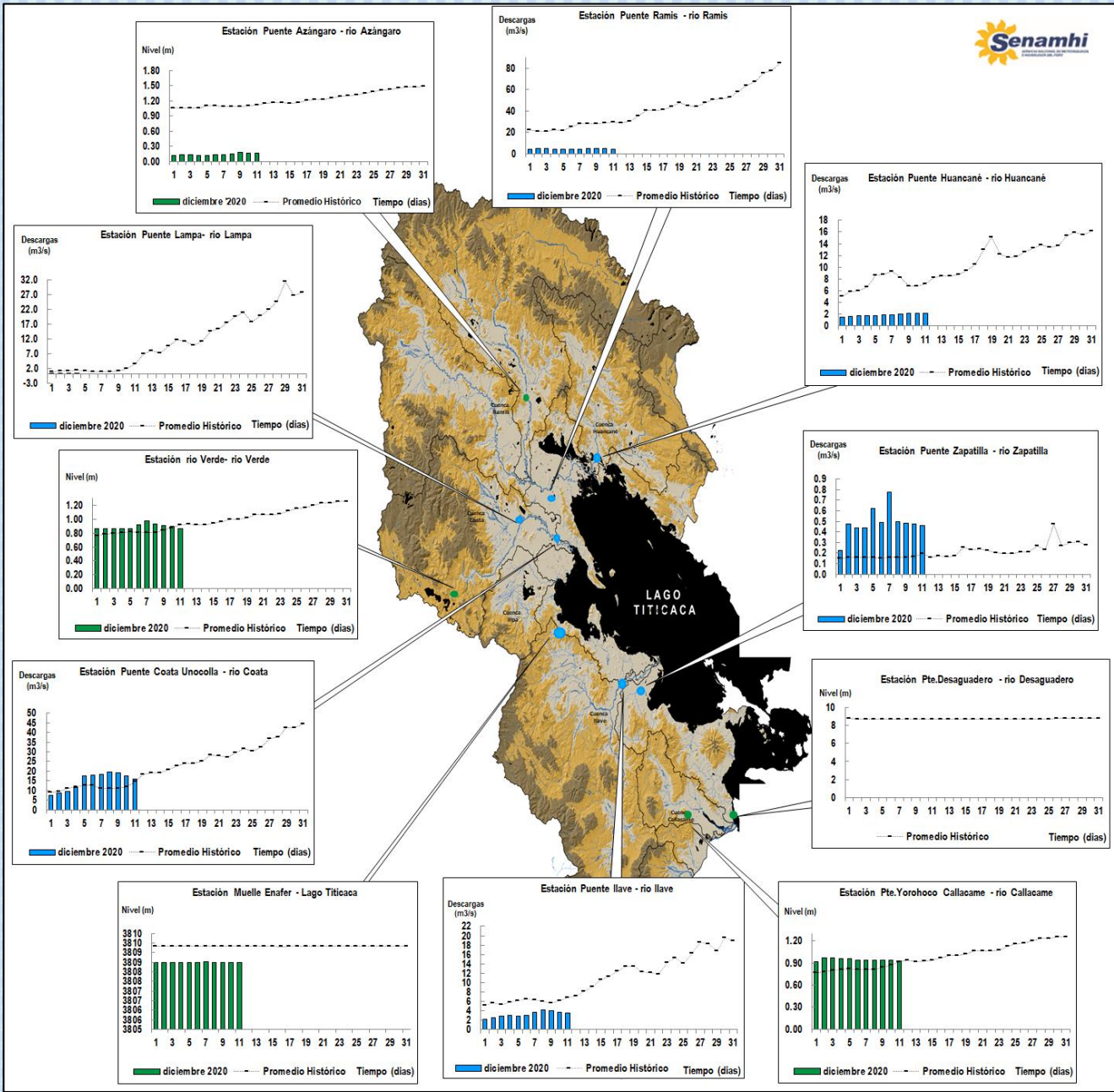
PERSPECTIVAS:

Selva y valles interandinos: En selva y en valles interandinos se tendrán cielos cubiertos, con lluvias. **Altiplano Norte:** Se esperan cielos nublados a cubiertos con lluvias ligeras. **Altiplano Centro:** Se esperan cielos nublados variando a cubiertos durante el día y lluvias ligeras aisladas. **Altiplano Sur:** Se esperan cielos con nubes dispersas a despejados durante el día, con descensos de temperaturas nocturnas, en zonas altas (Mazocruz y Capazo).

MONITOREO HIDROLÓGICO DE LOS PRINCIPALES RÍOS DE LA REGIÓN PUNO

La red de monitoreo hidrológico con mayor importancia en la Región de Puno, dan lugar a los principales afluentes al Lago Titicaca, entre ellos los ríos Ramis, llave, Coata, Lampa, Zapatilla, Huancané, así como Azángaro, Desaguadero, río Verde y Callacame, registrando niveles diarios los 365 días del año.

Niveles (m) y descargas (m³/s) históricas y diarias – diciembre 2020



Cuadro resumen del comportamiento Hidrológico diario

COMPORTAMIENTO ACTUAL DE LOS CUERPOS DE AGUA DE LA VERTIENTE DEL TITICACA y RIO LIMBANI

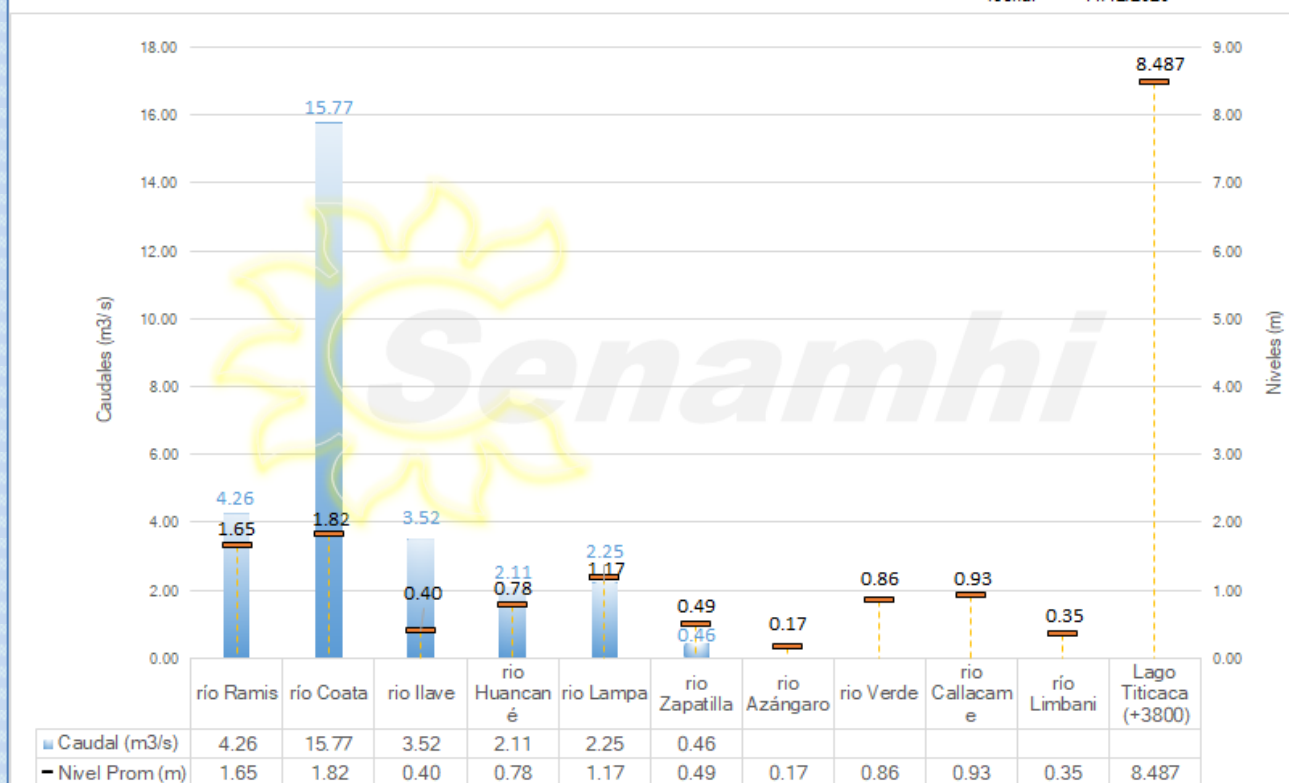
RÍO	ESTACIÓN HIDROLÓGICA	CAUDAL o NIVEL DEL DÍA:			10/12/2020		CAUDAL o NIVEL DEL DÍA:			11/12/2020		Tendencia
		Promedio 24 Hrs.	Normal Diario Histórico	Anomalia (%)	Mínimo	Máximo	Promedio: 09:00 hs	Normal Diario Histórico	Anomalia (%)	Mínimo	Máximo	
Lago Titicaca	Muelle Enafer (m.s.n.m)	8.496	9.316	-0.820	---	---	8.487	9.317	-0.830	---	---	Levemente descendente
Río Zapatilla	Pte. Zapatilla (m3/s)	0.47	0.16	198.47	0.46	0.48	0.46	0.19	146.46	0.46	0.46	Estable
Río Coata	Pte.Coata Unocolla (m3/s)	17.58	11.97	46.89	17.09	18.40	15.77	14.89	5.91	15.77	15.77	Descendente
Río Huancané	Pte. Carretera Huancané (m3/s)	2.11	6.69	-68.48	2.11	2.11	2.11	7.11	-70.32	2.11	2.11	Estable
Río Ilave	Pte. Carretera Ilave (m3/s)	3.74	6.11	-38.82	3.74	3.74	3.52	6.86	-48.74	3.52	3.52	Levemente descendente
Río Ramis	Pte. Carretera Ramis (m3/s)	4.92	28.49	-82.74	4.08	6.14	4.26	29.66	-85.64	4.08	4.70	Descendente
Río Lampa	Pte. Mocayache Lampa (m3/s)	3.19	1.89	68.72	2.30	5.70	2.25	3.48	-35.19	2.25	2.25	Descendente
Río Azángaro	Pte.Carretera Azángaro	0.17	1.10	-0.93	0.17	0.17	0.17	1.11	-0.94	0.17	0.17	Estable
Río Callacame	Pte. Loroco Callacame (m)	0.94	0.98	-0.04	0.94	0.94	0.93	0.97	-0.04	0.93	0.93	Estable
Río Verde	Río Verde	0.90	0.87	0.03	0.90	0.90	0.86	0.92	-0.06	0.86	0.86	Estable
Río Limbani	Pte. Limbani(m)	0.34	0.50	-0.16	0.33	0.35	0.35	0.52	-0.17	0.35	0.35	Estable

Fuente: DZ 13 - Senamhi Puno

Monitoreo Hidrológico a Nivel Nacional: <https://www.senamhi.gob.pe/?p=monitoreo-hidrologico>

Niveles y Caudales de la V. Titicaca y del río Limbani

fecha: 11/12/2020



Condiciones actuales y perspectivas Hidrológicas de la red de monitoreo hidrológico con mayor importancia en la Región de Puno

CONDICIONES ACTUALES:

El nivel del lago Titicaca presenta una tendencia levemente descendente, el caudal del río Ilave presenta una tendencia levemente descendente, el caudal de los ríos Zapatilla y Huancané presenta una tendencia estable y el caudal de los ríos Coata, Ramis y Lampa presenta una tendencia descendente en promedio respecto al día de ayer. Por otro lado, el caudal de los ríos Huancané, Ilave, Lampa y Ramis se encuentran a la fecha por debajo de su promedio histórico, teniendo anomalías hídricas negativas y el río Zapatilla y Coata por encima de su promedio histórico, presentando anomalías hídricas positivas.

PERSPECTIVAS:

Se espera que en las próximas 24 horas el nivel del lago presente una tendencia entre estable a levemente ascendente y el caudal de los ríos Ilave, Lampa, Ramis, Coata, Zapatilla y Huancané presenten una tendencia entre estable a levemente descendente.

Nota:

Respetando la decisión que adoptó el Estado Peruano en relación al estado de emergencia, la DZ 13 anhela el pronto retorno de actividades normales y que el amor genuino surja de todos los corazones humanos para enfrentar esta emergencia común.

