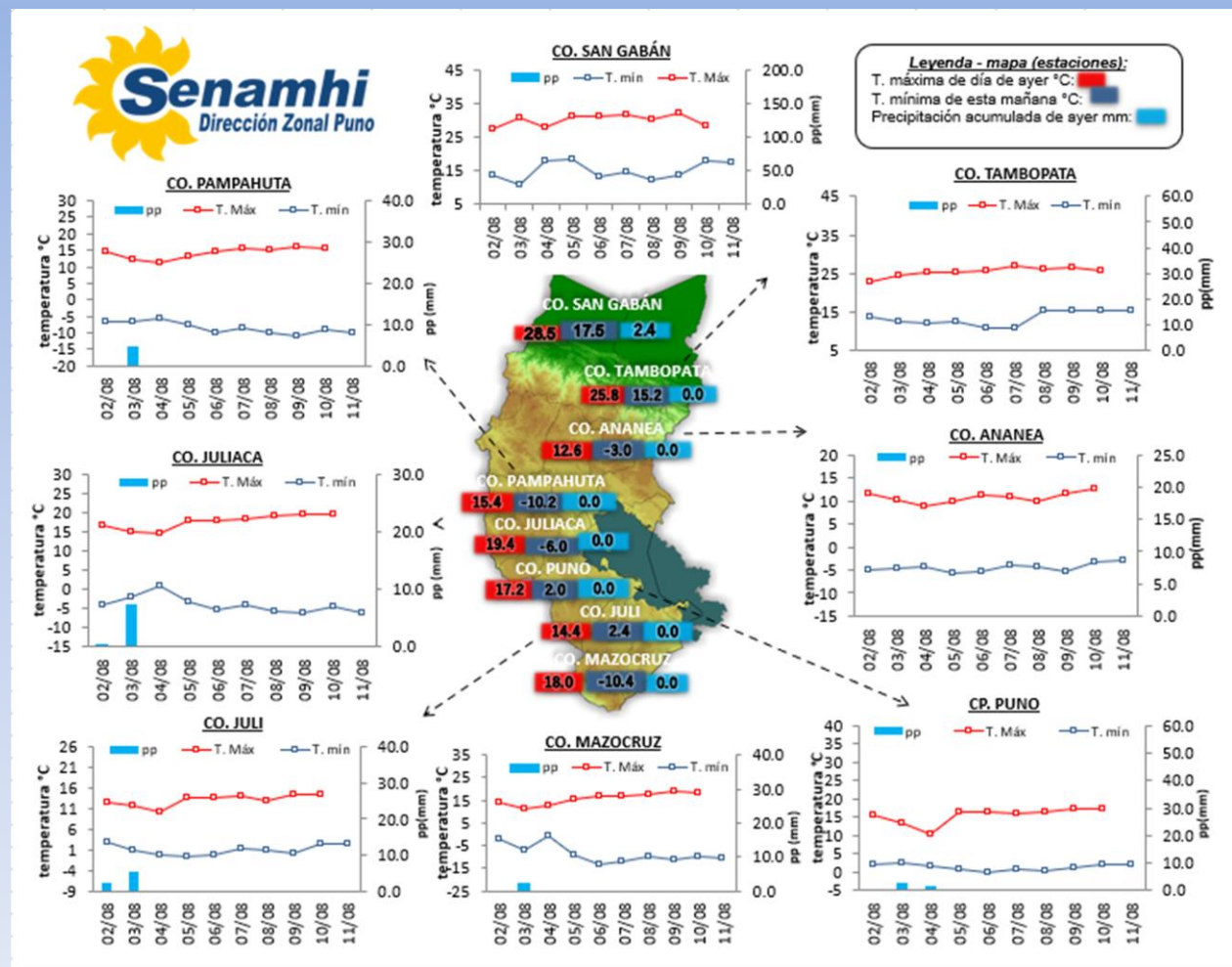


La Dirección Regional SENAMHI-PUNO, organismo regional descentralizado y adscrito al Ministerio del Ambiente. Con fines de informar a la población y entes gubernamentales de la Región, edita el presente boletín, sobre monitoreo de las condiciones meteorológicas para el día y los escenarios para los próximos días.

Monitoreo de temperaturas extremas y precipitaciones de los últimos días en la Región Puno



CONDICIONES ACTUALES:

En selva y valles interandinos: Amanece con cielos de nublado parcial a despejados con lluvias con lluvias en selva (San Gabán 2.4mm) y despejados en valles **Altiplano:** Amanece con cielos despejados sin lluvias. Las temperaturas nocturnas más bajas fueron en Macusani -10.0°C, Crucero -9.5°C, Azángaro -2.0°C, Putina -3.5°C, Cojata -7.6°C, Santa Rosa -7.0°C, Chuquibambilla -6.0°C, Ayaviri -5.0°C, Pucará -5.2°C, Taraco -2.4°C, Pampahuta -10.2°C, Santa Lucía -8.6°C, Laraqueri -5.8°C, Ilave -2.0°C, Pizcoma -4.2°C y Capazo -10.0°C. Por la tarde y noche de ayer se tuvieron cielos despejados y frío.

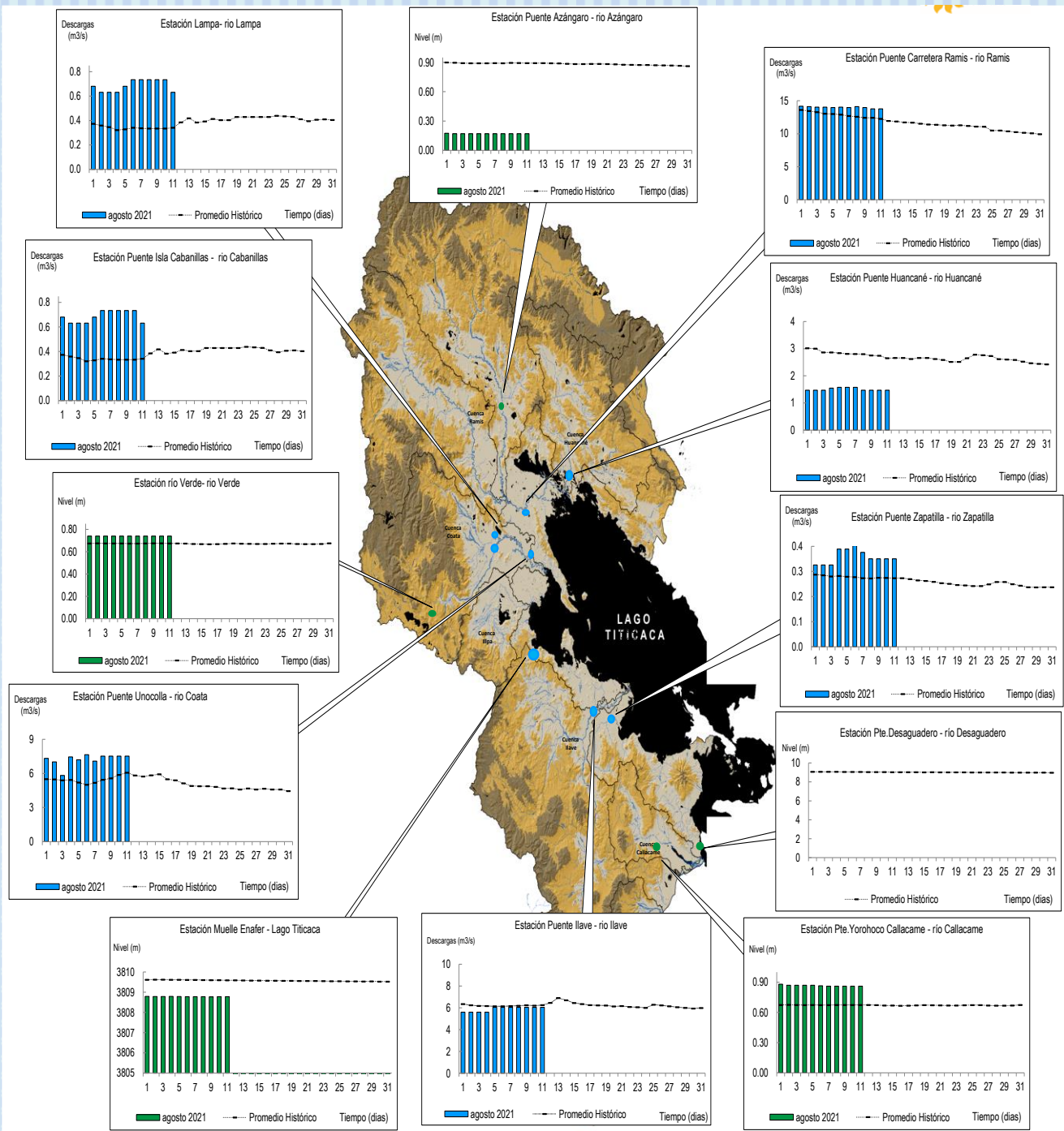
PERSPECTIVAS:

SELVA Y VALLES INTERANDINOS: Se tendrán cielos parcialmente nublados en selva y despejados en valles. **ALTIPLANO NORTE:** Se esperan cielos despejados a nubes dispersas en el día y heladas nocturnas. **ALTIPLANO CENTRO:** Se esperan cielos despejados durante el día y heladas por la noche. **ALTIPLANO SUR:** Se esperan cielos parcialmente nublados a despejados durante el día, descensos de temperaturas nocturnas y vientos moderados.

MONITOREO HIDROLÓGICO DE LOS PRINCIPALES RÍOS DE LA REGIÓN PUNO

La red de monitoreo hidrológico con mayor importancia en la Región de Puno, dan lugar a los principales afluentes al Lago Titicaca, entre ellos los ríos Ramis, llave, Coata, Lampa, Zapatilla, Huancané, así como Azángaro, Desaguadero, río Verde y Callacame, registrando niveles diarios los 365 días del año.

Niveles (m) y descargas (m³/s) históricas y diarias – agosto 2021

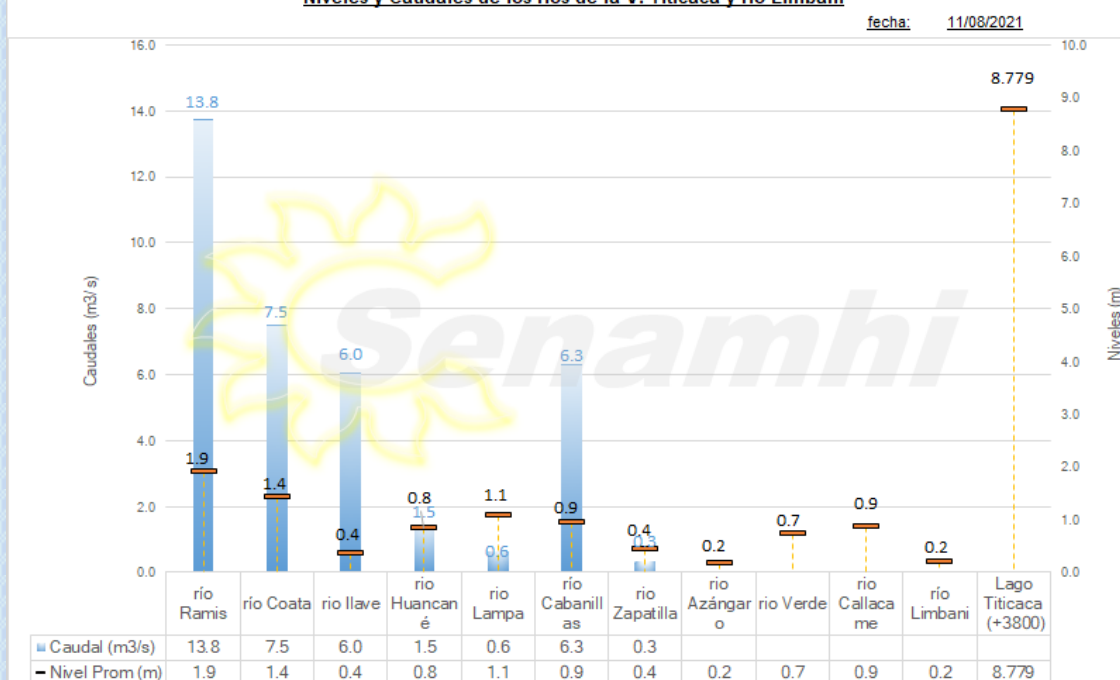


Cuadro resumen del comportamiento Hidrológico diario

COMPORTAMIENTO ACTUAL DE LOS CUERPOS DE AGUA DE LA VERTIENTE DEL TITICACA y RIO LIMBANI												
RÍO	ESTACIÓN HIDROLÓGICA	CAUDAL o NIVEL DEL DÍA:			10/08/2021		CAUDAL o NIVEL DEL DÍA:			11/08/2021		Tendencia
		Promedio 24 Hrs.	Normal Diario Histórico	Anomalia (%) (m)*	Mínimo	Máximo	Promedio: 10:00 hs	Normal Diario Histórico	Anomalia (%) (m)*	Mínimo	Máximo	
Lago Titicaca	Muelle Enafer (m)	8.776	9.573	-0.797	---	---	8.779	9.569	-0.790	---	---	Levemente ascendente
Río Ramis	Pte. Carretera Ramis (m3/s)	13.8	12.5	10	13.5	14.0	13.8	12.3	12	13.8	13.8	Estable
Río Coata	Pte.Coata Unocolla (m3/s)	7.5	5.9	28	7.5	7.5	7.5	6.1	24	7.5	7.5	Estable
Río Ilave	Pte. Carretera Ilave (m3/s)	6.0	6.2	-3	6.0	6.0	6.0	6.3	-3	6.0	6.0	Estable
Río Huancané	Pte. Carretera Huancané (m3/s)	1.5	2.7	-46	1.5	1.5	1.5	2.6	-45	1.5	1.5	Estable
Río Lampa	Lampa (m3/s)	0.7	0.3	120	0.7	0.7	0.6	0.3	85	0.6	0.6	Descendente
Río Cabanillas	Isla Cabanillas (m3/s)	5.6	3.6	56	4.9	6.7	6.3	3.8	66	6.3	6.3	Ascendente
Río Zapatilla	Zapatilla (m3/s)	0.3	0.3	28	0.3	0.3	0.3	0.3	28	0.3	0.3	Estable
Río Azángaro	Pte. Azángaro (m)	0.2	0.9	-0.69	0.2	0.2	0.2	0.9	-0.69	0.2	0.2	Estable
Río Verde	Río Verde (m)	0.7	0.7	0.06	0.7	0.7	0.7	0.7	0.06	0.7	0.7	Estable
Río Callacame	Pte. Yorohoco Callacame (m)	0.9	1.0	-0.14	0.9	0.9	0.9	1.0	-0.13	0.9	0.9	Estable
Río Limbani	Limbani(m)	0.2	0.1	0.07	0.2	0.2	0.2	0.1	0.07	0.2	0.2	Estable

(*) Anomalías en % para reporte de caudales y en metros para reportes de niveles
Fuente: DZ 13 - Senamhi Puno
Monitoreo Hidrológico a Nivel Nacional: <https://www.senamhi.gob.pe/?p=monitoreo-hidrologico>

Niveles y Caudales de los ríos de la V. Titicaca y río Limbani



Condiciones actuales y perspectivas Hidrológicas de la red de monitoreo hidrológico con mayor importancia en la Región de Puno

CONDICIONES ACTUALES:

El nivel del lago Titicaca presenta una tendencia levemente ascendente, el caudal del río Lampa presenta una tendencia descendente, el caudal del río Cabanillas presenta una tendencia ascendente y el caudal de los ríos Ramis, Huancané, Coata, llave y Zapatilla presentan una tendencia estable en promedio respecto al día de ayer. Por otro lado, el caudal de los ríos llave y Huancané se encuentra a la fecha por debajo de su promedio histórico, teniendo anomalías hídricas negativas y el caudal de los ríos Ramis, Cabanillas, Lampa, Coata y Zapatilla se encuentran a la fecha por encima de su promedio histórico, teniendo anomalías hídricas positivas.

PERSPECTIVAS:

Se espera que en las próximas 24 horas el nivel del lago presente una tendencia entre estable a levemente descendente y el caudal de los ríos Coata, Lampa, Huancané, Ramis, llave y Zapatilla presente una tendencia entre estable a levemente descendente.

Nota:

Respetando la decisión que adoptó el Estado Peruano con relación al estado de emergencia, la DZ 13 anhela el pronto retorno de actividades normales y que el amor genuino surja de todos los corazones humanos para enfrentar esta emergencia común.

