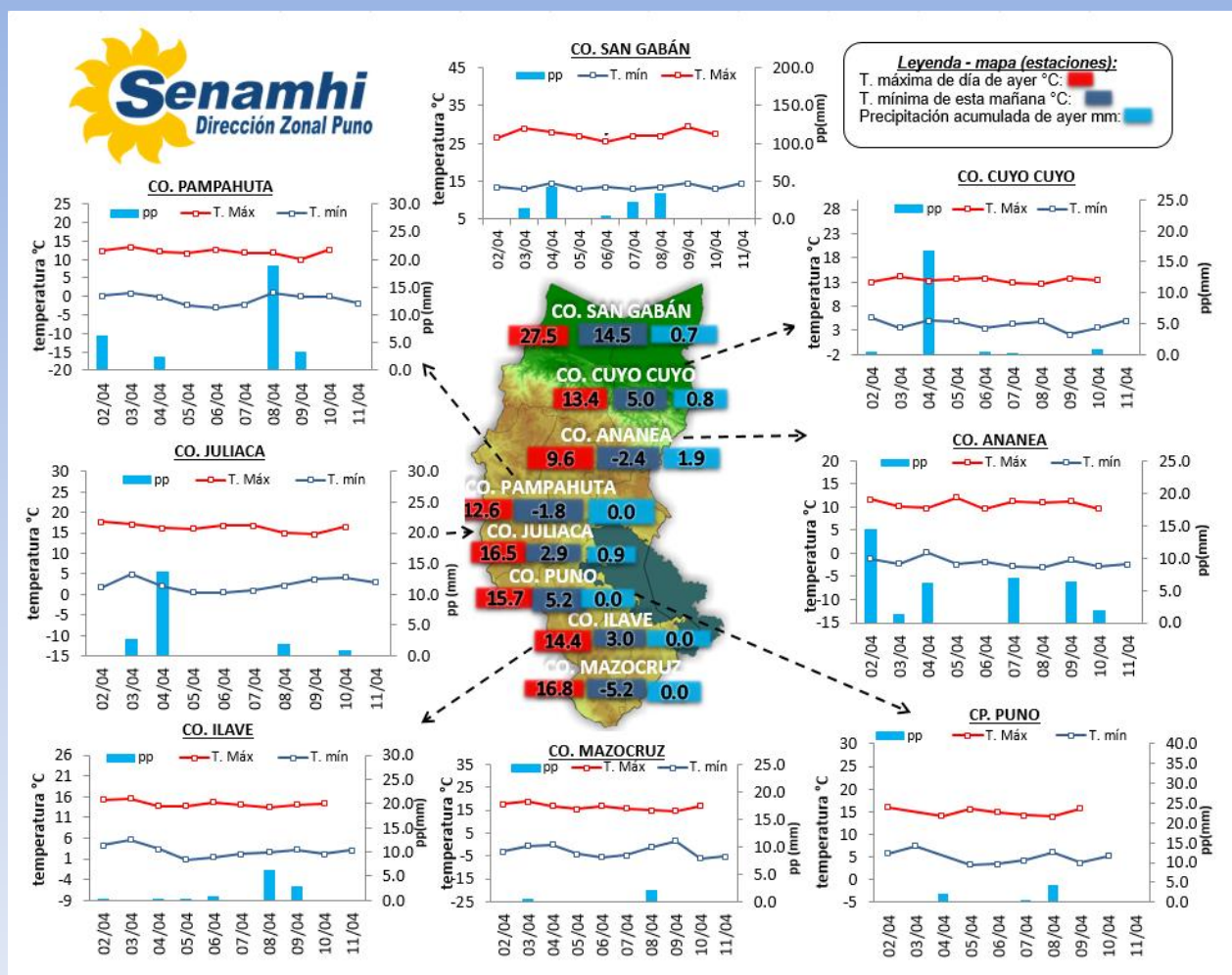


La Dirección Regional SENAMHI-PUNO, organismo regional descentralizado y adscrito al Ministerio del Ambiente. Con fines de informar a la población y entes gubernamentales de la Región, edita el presente boletín, sobre monitoreo de las condiciones meteorológicas para el día y los escenarios para los próximos días.

**Monitoreo de temperaturas máximas, mínimas (°C) y precipitaciones (mm) diarias en la Región Puno del mes de abril – 2023 (estaciones)**



**CONDICIONES ACTUALES:**

**En selva y valles interandinos:** Amanece con cielos nublados con lluvias ligeras (Tambopata 4.8mm). **Altiplano:** Amanece con cielos nublados, con lluvias en la zona norte en estaciones como: Macusani 5.0mm, Crucero 2.5mm, Ananea 1.9mm, Progreso 0.4mm, Muñani 1.4mm, Putina 0.8mm, Azángaro 1.8mm, Pucará 0.6mm, Santa Rosa 7.9mm, Chuquibambilla 2.2mm, Llally 2.2mm, Juliaca 0.9mm. Se registraron heladas ligeras en: Macusani -0.4°C, Ananea -2.4°C, Santa Rosa -0.2°C, Santa Lucía -1.0°C, Laraqueri -1.0°C y helada fuerte en Mazocruz -5.2°C.

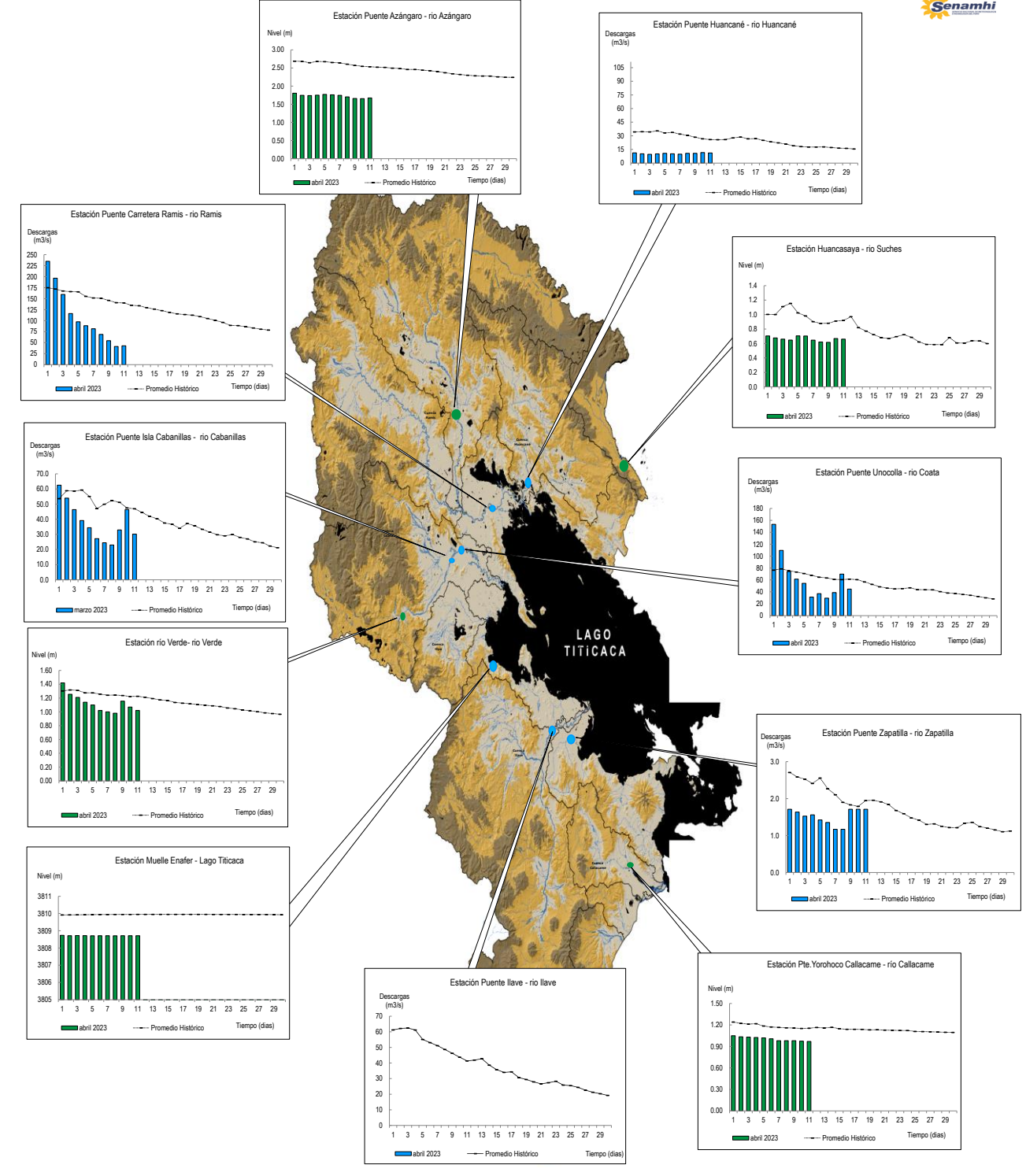
**PERSPECTIVAS:**

**SELVA Y VALLES INTERANDINOS:** Se esperan cielos nublados a cielos cubiertos con lluvias ligeras a moderadas durante el día y/o noche. **ALTIPLANO NORTE:** Se esperan cielos parcialmente nublados a cubiertos durante el día, con lluvias ligeras. **ALTIPLANO CENTRO:** Se esperan cielos parcialmente nublados a nubes dispersas durante el día, con descensos de temperaturas nocturnas. **ALTIPLANO SUR:** Se esperan cielos parcialmente nublados durante el día, descenso de temperaturas nocturnas en zonas altas (Capazo, Mazocruz).

# MONITOREO HIDROLÓGICO DE LOS PRINCIPALES RÍOS DE LA REGIÓN PUNO

La red de monitoreo hidrológico con mayor importancia en la Región de Puno, dan lugar a los principales afluentes al Lago Titicaca, entre ellos los ríos Ramis, llave, Coata, Zapatilla, Huancané, así como Azángaro, río Verde y Callacame, registrando niveles diarios los 365 días del año.

## Niveles (m) y descargas (m<sup>3</sup>/s) históricas y diarias – abril 2023



## Cuadro resumen del comportamiento Hidrológico diario

### COMPORTAMIENTO ACTUAL DE LOS CUERPOS DE AGUA DE LA VERTIENTE DEL TITICACA

RÍO	ESTACIÓN HIDROLÓGICA	CAUDAL o NIVEL DEL DÍA:			10/04/2023		CAUDAL o NIVEL DEL DÍA:			11/04/2023		Tendencia
		Promedio 24 Hrs.	Normal Diario Histórico	Anomalia (%) (m)*	Mínimo	Máximo	Promedio: 10:00 hs	Normal Diario Histórico	Anomalia (%) (m) *	Mínimo	Máximo	
Lago Titicaca	Muelle Enafer (m)	3808.713	3809.955	-1.2	3808.699	3808.727	3808.711	3809.956	-1.2	3808.704	3808.720	Levemente descendente
Río Ramis	Pte. Carretera Ramis (m3/s)	41.2	140.9	-71	36.4	45.4	42.86	140.08	-69	42.86	42.86	Estable
Río Coata	Pte.Coata Unocolla (m3/s)	69.8	61.1	14	63.6	74.4	44.65	61.66	-28	40.92	48.65	Descendente
Río Huancané	Pte. Carretera Huancané (m3/s)	11.6	27.2	-57	11.6	11.6	11.14	26.32	-58	11.14	11.14	Estable
Río Cabanillas	Isla Cabanillas (m3/s)	46.4	47.5	-2	35.9	56.2	30.18	46.90	-36	30.18	30.18	Descendente
Río Zapatilla	Zapatilla (m3/s)	1.7	1.8	-5.4	1.7	1.7	1.71	1.97	-12.9	1.71	1.71	Estable
Río Azángaro	Pte. Azángaro (m)	1.7	2.4	-0.8	1.7	1.7	1.68	2.42	-0.7	1.67	1.68	Levemente ascendente
Río Verde	Río Verde (m)	1.1	1.2	-0.15	1.0	1.1	1.02	1.23	-0.21	1.02	1.02	Descendente
Río Callacame	Pte. Yorohoco Callacame (m)	1.0	1.2	-0.18	1.0	1.0	0.97	1.15	-0.18	0.97	0.97	Estable
Río Suches	Huancasaya (m)	0.7	0.9	-0.2	0.6	0.7	0.66	0.92	-0.3	0.65	0.67	Estable

(\*) Anomalías en % para reporte de caudales y en metros para reportes de niveles  
 Fuente: DZ 13 - Senamhi Puno  
 Monitoreo Hidrológico a Nivel Nacional: <https://www.senamhi.gob.pe/?p=monitoreo-hidrologico>

## Condiciones actuales y perspectivas Hidrológicas de la red de monitoreo hidrológico con mayor importancia en la Región de Puno

### **CONDICIONES ACTUALES Y TENDENCIAS RESPECTO AL DIA DE AYER:**

El nivel del lago presenta una tendencia levemente descendente (10 hs), el caudal de los ríos Coata y Cabanillas presenta una tendencia levemente descendente y el caudal de los ríos Ramis, Huancané y Zapatilla presenta una tendencia estable en promedio respecto al día de ayer. Por otro lado el caudal de los ríos Coata, Ramis, Huancané, Cabanillas y Zapatilla se encuentra a la fecha por debajo de su promedio histórico, teniendo anomalías hídricas negativas.

### **PERSPECTIVAS:**

Se espera que en las próximas 24 horas el nivel del lago presente una tendencia entre estable a descendente y el caudal de los ríos Ramis, Cabanillas, Zapatilla, Huancané y Coata presenten una tendencia entre estable a levemente descendente.