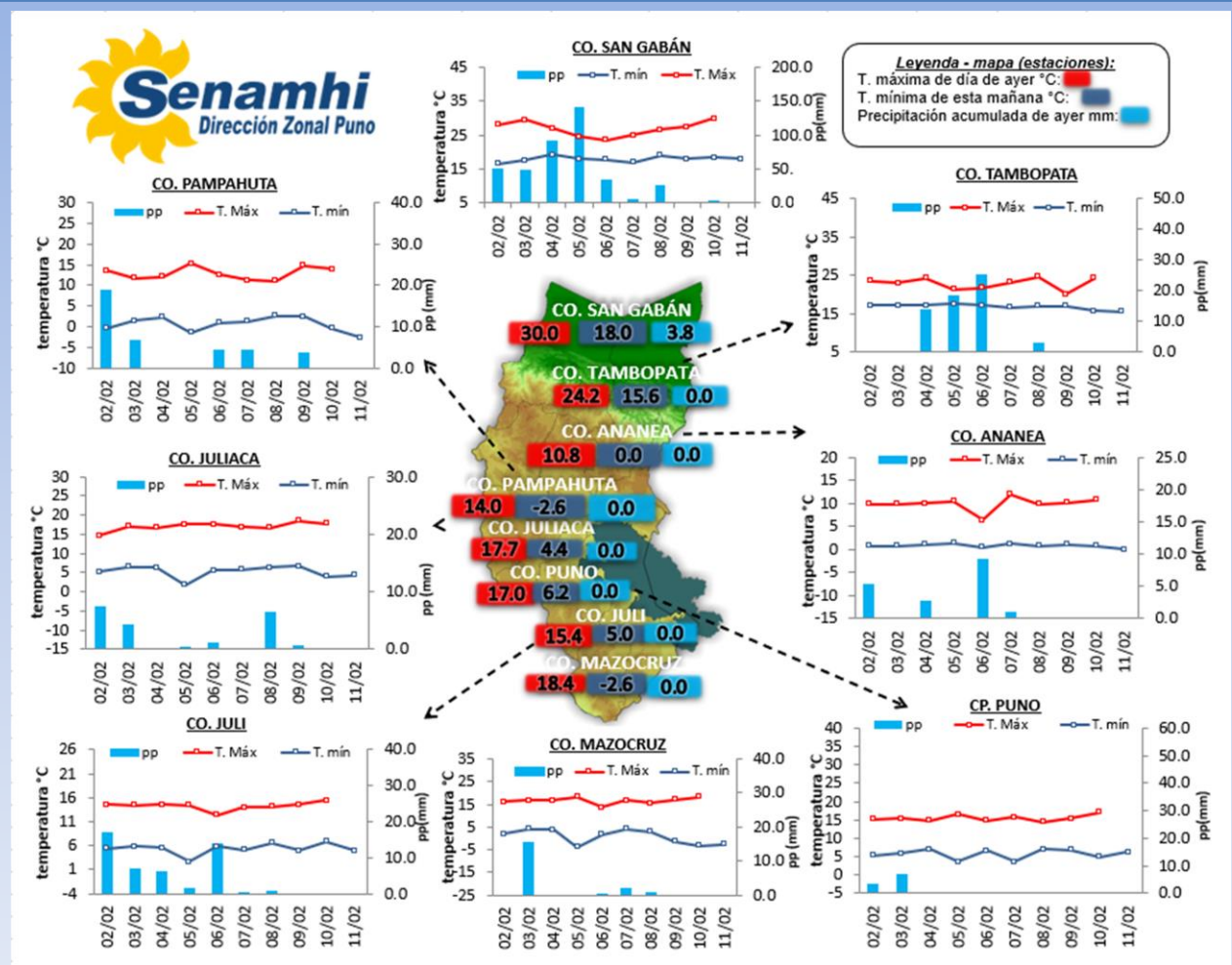


**RESPONSABLES:** \* Lombardi Otto Roque Marmañilla  
\* Jorge Augusto Calleja Rondinel

La Dirección Regional SENAMHI-PUNO, organismo regional descentralizado y adscrito al Ministerio del Ambiente. Con fines de informar a la población y entes gubernamentales de la Región, edita el presente boletín, sobre monitoreo de las condiciones meteorológicas para el día y los escenarios para los próximos días.

**Monitoreo de temperaturas extremas y precipitaciones de los últimos días en la Región Puno**



**CONDICIONES ACTUALES:**

**En selva y valles interandinos:** Amanece con cielos nublados con lluvias ligeras. **Altiplano:** Amanece con cielos nublados a cubiertos, disminución de temperaturas nocturnas, las negativas se dieron en Macusani -2.0°C, Capazo -5.1°C entre otros. Las lluvias se dieron en Macusani 12.0mm, Azángaro 6.0mm, Llally 6.5mm, Pucará 5.4mm, Arapa 5.8mm, Taraco 3.0mm, Mañazo 1.7mm, Isla Suana 10.2mm entre otros. Por la tarde y noche de ayer en el altiplano se tuvieron cielos nublados a cubiertos con lluvia en la zona norte y aisladas del centro al sur.

**PERSPECTIVAS:**

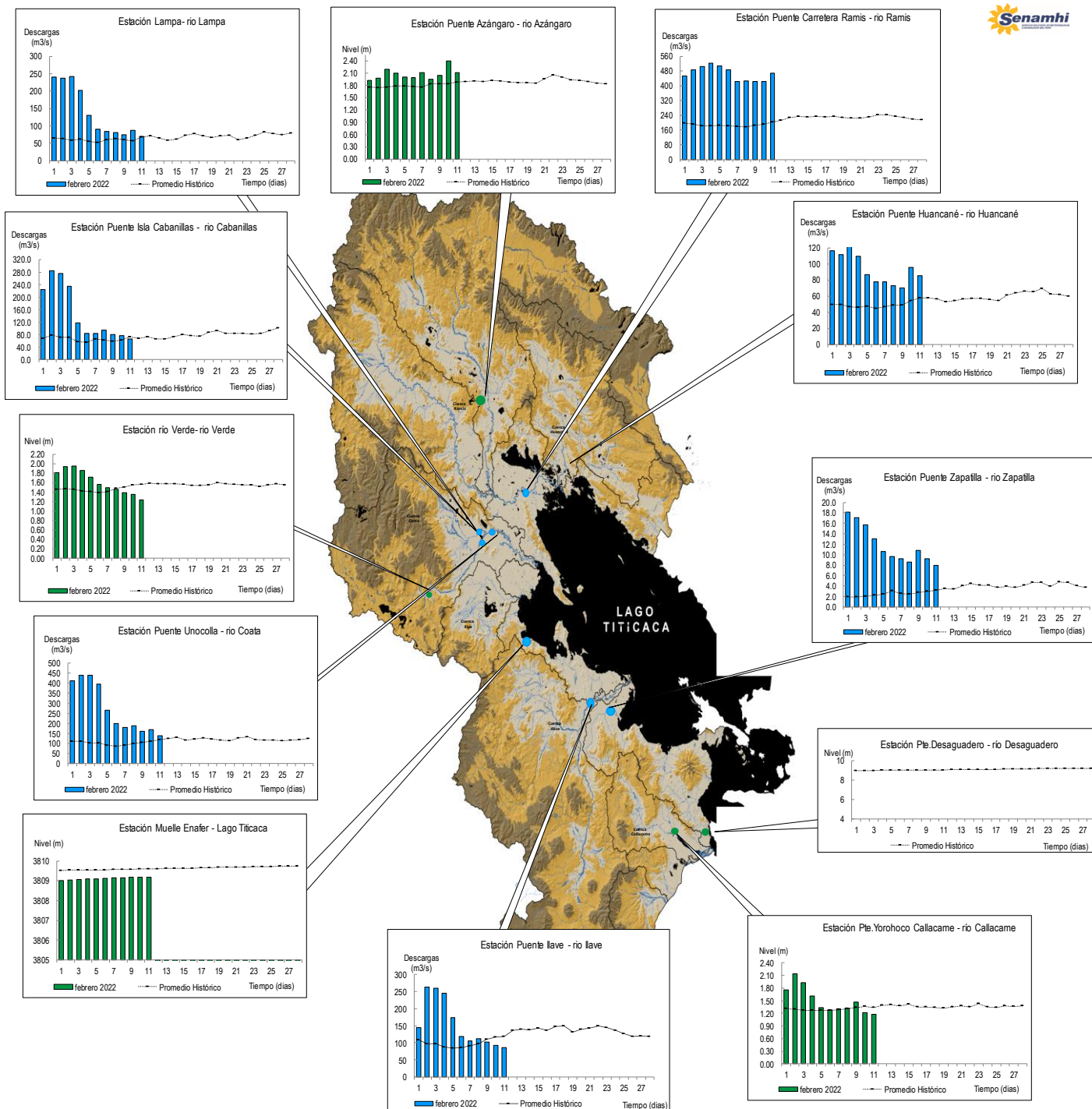
**Selva y valles interandinos:** Se esperan cielos nublados a cubiertos con lluvias durante el día y/o noches. **Altiplano norte:** Se esperan cielos nublados durante el día variando a cubiertos con lluvias de ligeras a moderadas por la tarde y/o noche, precipitaciones sólidas en las zonas altas. **Altiplano centro:** Se esperan cielos nublados a cubiertos durante el día con lluvias de ligeras a moderadas por la tarde y/o noche. **Altiplano sur:** Se esperan cielos nublados durante el día variando a cubiertos con lluvias, se presentarán ligeros descensos de temperaturas nocturnas en el altiplano.

# MONITOREO HIDROLÓGICO DE LOS PRINCIPALES RÍOS DE LA REGIÓN PUNO

La red de monitoreo hidrológico con mayor importancia en la Región de Puno, dan lugar a los principales afluentes al Lago Titicaca, entre ellos los ríos Ramis, llave, Coata, Lampa, Zapatilla, Huancané, así como Azángaro, Desaguadero, río Verde y Callacame, registrando niveles diarios los 365 días del año.

## Niveles (m) y descargas (m<sup>3</sup>/s) históricas y diarias – febrero 2022

MONITOREO HIDROLÓGICO DE LOS PRINCIPALES RÍOS DE LA REGIÓN HIDROGRÁFICA DEL TITICACA



## Cuadro resumen del comportamiento Hidrológico diario

### COMPORTAMIENTO ACTUAL DE LOS CUERPOS DE AGUA DE LA VERTIENTE DEL TITICACA y RIO LIMBANI

RÍO	ESTACIÓN HIDROLÓGICA	CAUDAL o NIVEL DEL DÍA:			10/02/2022		CAUDAL o NIVEL DEL DÍA:			11/02/2022		Tendencia
		Promedio 24 Hrs.	Normal Diario Histórico	Anomalia (%) (m)*	Mínimo	Máximo	Promedio: 13:00 hs	Normal Diario Histórico	Anomalia (%) (m) *	Mínimo	Máximo	
Lago Titicaca	Muelle Enafer (m) +3800	9.183	9.6	-0.4	---	---	9.175	9.6	-0.4	---	---	Descendente
Río Ramis	Pte. Carretera Ramis (m3/s)	424.3	192.3	121	422.8	425.3	467.6	203.8	129	461.9	473.3	Levemente ascendente
Río Coata	Pte.Coata Unocolla (m3/s)	170.7	109.5	56	153.2	180.5	137.8	119.0	16	134.4	141.2	Descendente
Río llave	Pte. Carretera llave (m3/s)	92.2	117.3	-21	88.9	94.7	86.8	119.6	-27	86.0	87.5	Estable
Río Huancané	Pte. Carretera Huancané (m3/s)	96.1	54.6	76	84.1	108.0	85.7	57.7	48	84.1	87.3	Levemente descendente
Río Lampa	Lampa (m3/s)	87.1	55.6	57	78.6	97.7	70.1	68.0	3	70.1	70.1	Descendente
Río Cabanillas	Isla Cabanillas (m3/s)	77.7	61.6	26	76.0	79.4	65.9	74.5	-12	62.6	69.3	Descendente
Río Zapatilla	Zapatilla (m3/s)	9.3	2.9	215.1	9.2	9.3	7.9	3.2	148.8	7.9	7.9	Descendente
Río Azángaro	Pte. Azángaro (m)	2.4	1.8	0.5	2.3	2.4	2.1	1.9	0.2	2.1	2.2	Descendente
Río Verde	Río Verde (m3/s)	26.8	30.4	-12	25.1	27.8	18.5	29.8	-38	17.9	19.1	Descendente
Río Callacame	Pte. Yorohoco Callacame (m)	1.2	1.4	-0.1	1.2	1.3	1.2	1.3	-0.16	1.2	1.2	Levemente descendente

(\*) Anomalías en % para reporte de caudales y en metros para reportes de niveles  
 Fuente: DZ 13 - Senamhi Puno  
 Monitoreo Hidrológico a Nivel Nacional: <https://www.senamhi.gob.pe/?p=monitoreo-hidrologico>

## Condiciones actuales y perspectivas Hidrológicas de la red de monitoreo hidrológico con mayor importancia en la Región de Puno

### CONDICIONES ACTUALES:

El caudal del río Ramis presenta una tendencia levemente ascendente, el caudal del río Ilave presenta una tendencia estable, el caudal del río Huancané presenta una tendencia estable y los caudales de los ríos Coata, Lampa, Zapatilla, Cabanillas y el lago Titicaca presenta una tendencia descendente. Por otro lado, el caudal de los ríos Zapatilla, Lampa, Coata, Huancané, Ilave y Ramis se encuentra a la fecha por encima de su promedio histórico, teniendo anomalías hídricas positivas.

### PERSPECTIVAS:

Se espera que en las próximas 24 horas el nivel del lago presente una tendencia entre estable a levemente ascendente y el caudal de los ríos Huancané, Ramis, Ilave, Zapatilla, Cabanillas, Coata y Lampa presente una tendencia entre estable a levemente ascendente.

### Nota:

*Respetando la decisión que adoptó el Estado Peruano con relación al estado de emergencia, la DZ 13 anhela el pronto retorno de actividades normales y que el amor genuino surja de todos los corazones humanos para enfrentar esta emergencia común.*