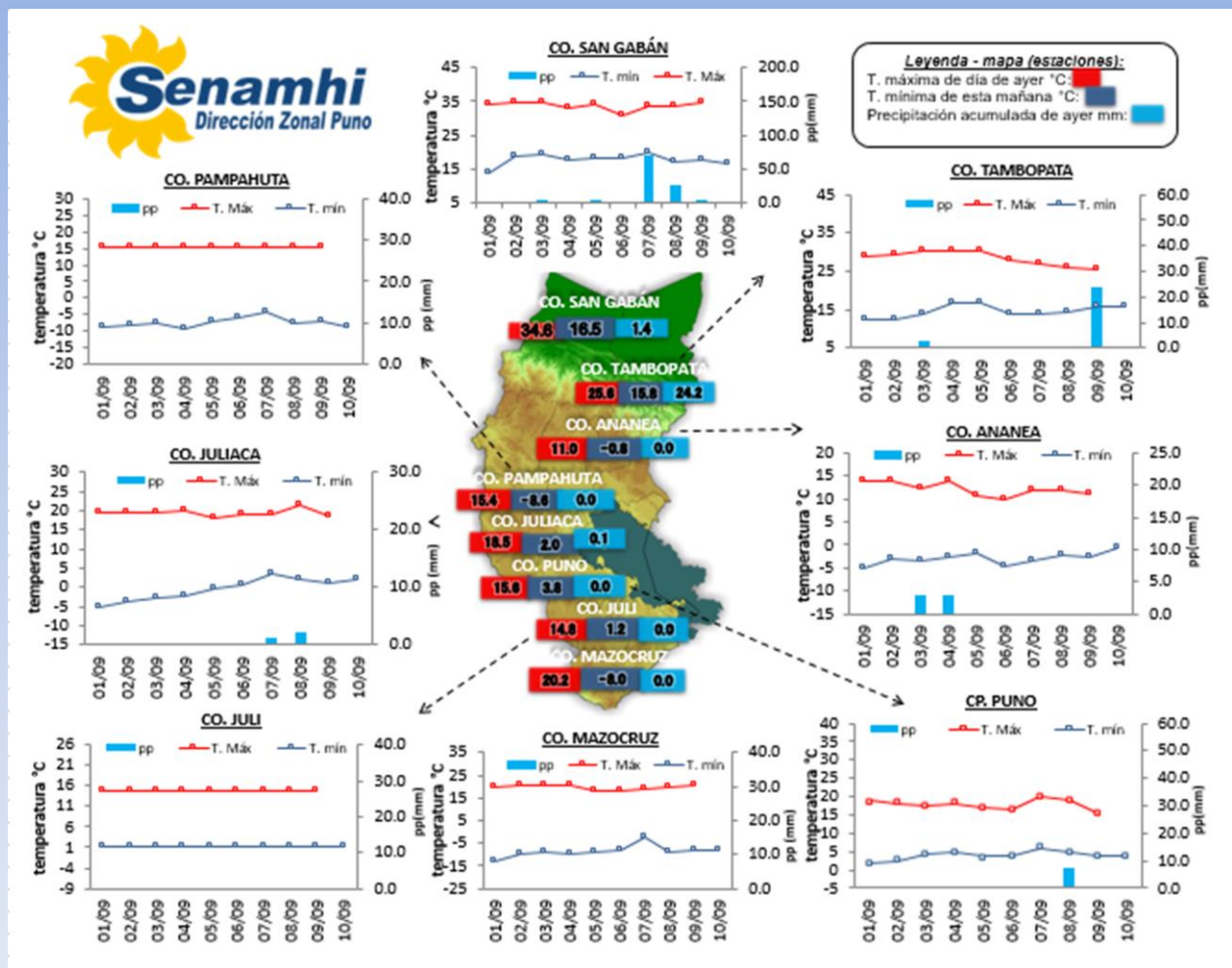


La Dirección Regional SENAMHI-PUNO, organismo regional descentralizado y adscrito al Ministerio del Ambiente. Con fines de informar a la población y entes gubernamentales de la Región, edita el presente boletín, sobre monitoreo de las condiciones meteorológicas para el día y los escenarios para los próximos días.

**Monitoreo de temperaturas extremas y precipitaciones de los últimos días en la Región Puno**



**CONDICIONES ACTUALES:**

**En selva y valles interandinos:** Amanece con cielos nublados con lluvias (Tambopata 24.6mm). **Altiplano:** Amanece con cielos despejados a nublados. Las temperaturas nocturnas, se incrementaron, las más intensas fueron en Macusani -1.4°C, Taraco -1.4°C, Santa Rosa -3.6°C, Santa Lucía -6.2°C, Mañazo 3.0°C, Laraqueri -2.4°C, Ilave 0.4°C, Pizacoma -3.0°C y Capazo -13.0°C. Por la tarde y noche de ayer se tuvieron cielos parcialmente nublados a nublados, viento de fuerte a moderado y lluvias aisladas.

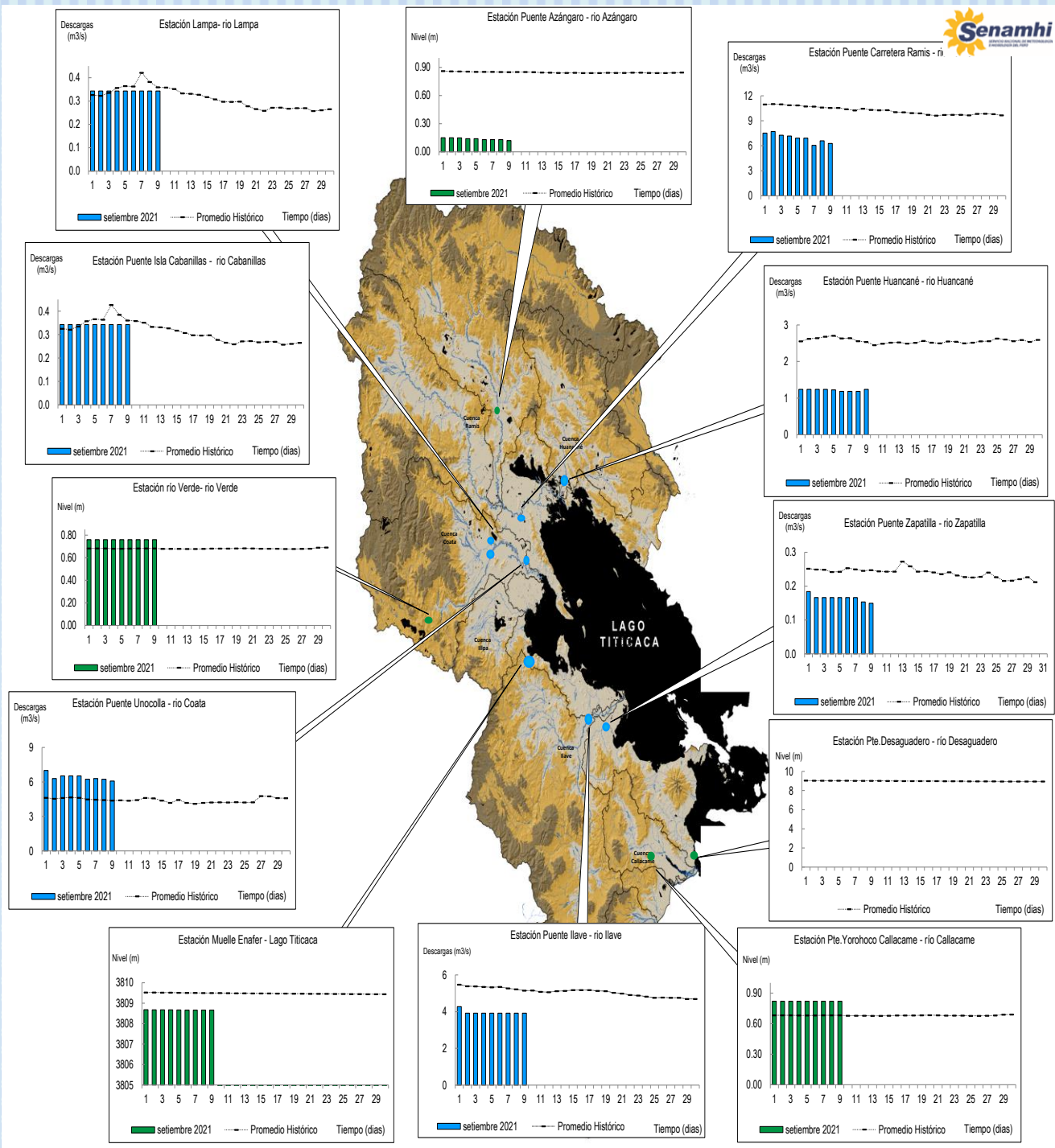
**PERSPECTIVAS:**

**SELVA Y VALLES INTERANDINOS:** Se tendrán cielos nublados durante el día, variando a cubiertos con lluvias y friaje en selva. **ALTIPLANO NORTE:** Se esperan cielos nublados a cubiertos en el día y descenso ligero de temperaturas nocturnas. **ALTIPLANO CENTRO:** Se esperan cielos nublados a cubiertos por las tardes y ligero descenso de temperaturas nocturnas. **ALTIPLANO SUR:** Se esperan cielos parcialmente nublados a cubiertos durante el día, heladas ligeras por la noche.

# MONITOREO HIDROLÓGICO DE LOS PRINCIPALES RÍOS DE LA REGIÓN PUNO

La red de monitoreo hidrológico con mayor importancia en la Región de Puno, dan lugar a los principales afluentes al Lago Titicaca, entre ellos los ríos Ramis, llave, Coata, Lampa, Zapatilla, Huancané, así como Azángaro, Desaguadero, río Verde y Callacame, registrando niveles diarios los 365 días del año.

## Niveles (m) y descargas (m<sup>3</sup>/s) históricas y diarias – setiembre 2021

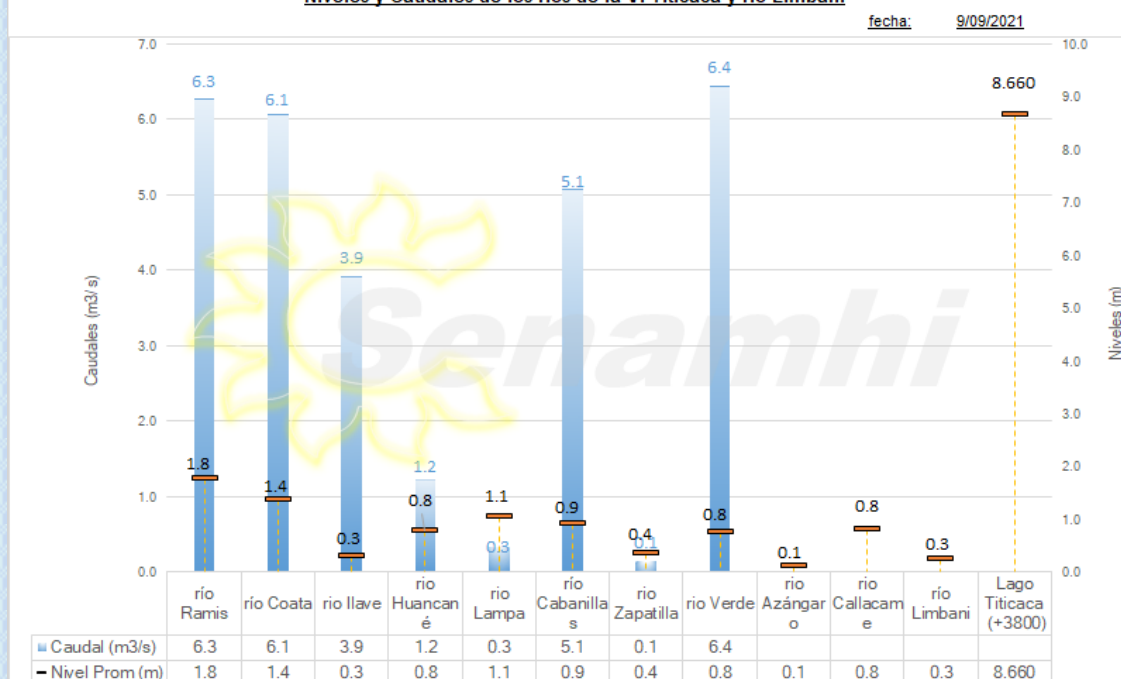


## Cuadro resumen del comportamiento Hidrológico diario

COMPORTAMIENTO ACTUAL DE LOS CUERPOS DE AGUA DE LA VERTIENTE DEL TITICACA y RIO LIMBANI												
RÍO	ESTACIÓN HIDROLÓGICA	CAUDAL o NIVEL DEL DÍA:			8/09/2021		CAUDAL o NIVEL DEL DÍA:			9/09/2021		Tendencia
		Promedio 24 Hrs.	Normal Diario Histórico	Anomalia (%) (m)*	Mínimo	Máximo	Promedio: 11:00 hs	Normal Diario Histórico	Anomalia (%) (m)*	Mínimo	Máximo	
Lago Titicaca	Muelle Enafer (m) +3800	8.659	9.5	-1	---	---	8.660	9.5	-1	---	---	Estable
Río Ramis	Pte. Carretera Ramis (m3/s)	6.6	10.5	-37	6.3	6.9	6.3	10.5	-40	6.3	6.3	Estable
Río Coata	Pte.Coata Unocolla (m3/s)	6.2	4.4	43	6.1	6.3	6.1	4.3	40	6.1	6.1	Estable
Río llave	Pte. Carretera llave (m3/s)	3.9	5.3	-25	3.9	3.9	3.9	5.2	-24	3.9	3.9	Estable
Río Huancané	Pte. Carretera Huancané (m3/s)	1.2	2.6	-54	1.2	1.2	1.2	2.5	-51	1.2	1.2	Estable
Río Lampa	Lampa (m3/s)	0.3	0.4	-11	0.3	0.3	0.3	0.4	-5	0.3	0.3	Estable
Río Cabanillas	Isla Cabanillas (m3/s)	5.1	2.9	76	5.1	5.1	5.1	2.8	81	5.1	5.1	Estable
Río Zapatilla	Zapatilla (m3/s)	0.2	0.2	-37	0.1	0.2	0.1	0.2	-40	0.1	0.1	Estable
Río Azángaro	Pte. Azángaro (m)	0.1	0.8	-1	0.1	0.1	0.1	0.8	-1	0.1	0.1	Estable
Río Verde	Río Verde (m3/s)	6.4	8.3	-22	6.4	6.4	6.4	8.4	-24	6.4	6.4	Estable
Río Callacame	Pte. Yorohoco Callacame (m)	0.8	1.0	0	0.8	0.8	0.8	1.0	0	0.8	0.8	Estable
Río Limbani	Limbani(m)	0.3	0.2	0.1	0.3	0.3	0.3	0.2	0.1	0.3	0.3	Estable

(\*) Anomalías en % para reporte de caudales y en metros para reportes de niveles  
Fuente: DZ 13 - Senamhi Puno  
Monitoreo Hidrológico a Nivel Nacional: <https://www.senamhi.gob.pe/?p=monitoreo-hidrologico>

**Niveles y Caudales de los ríos de la V. Titicaca y río Limbani**





## Condiciones actuales y perspectivas Hidrológicas de la red de monitoreo hidrológico con mayor importancia en la Región de Puno

### CONDICIONES ACTUALES:

El nivel del lago Titicaca presenta una tendencia estable y el caudal de los ríos Ramis, Coata, llave, Huancané, Cabanillas, Lampa y Zapatilla presentan una tendencia estable en promedio respecto al día de ayer. Por otro lado, el caudal de los ríos Ramis, llave, Huancané, Lampa y Zapatilla se encuentra a la fecha por debajo de su promedio histórico, teniendo anomalías hídricas negativas y el caudal de los ríos Cabanillas y Coata se encuentran a la fecha por encima de su promedio histórico, teniendo anomalías hídricas positivas.

### PERSPECTIVAS:

Se espera que en las próximas 24 horas el nivel del lago presente una tendencia entre estable a levemente descendente y el caudal de los ríos Coata, Lampa, Huancané, Ramis, llave y Zapatilla presente una tendencia entre estable a levemente descendente.

### Nota:

*Respetando la decisión que adoptó el Estado Peruano con relación al estado de emergencia, la DZ 13 anhela el pronto retorno de actividades normales y que el amor genuino surja de todos los corazones humanos para enfrentar esta emergencia común.*

