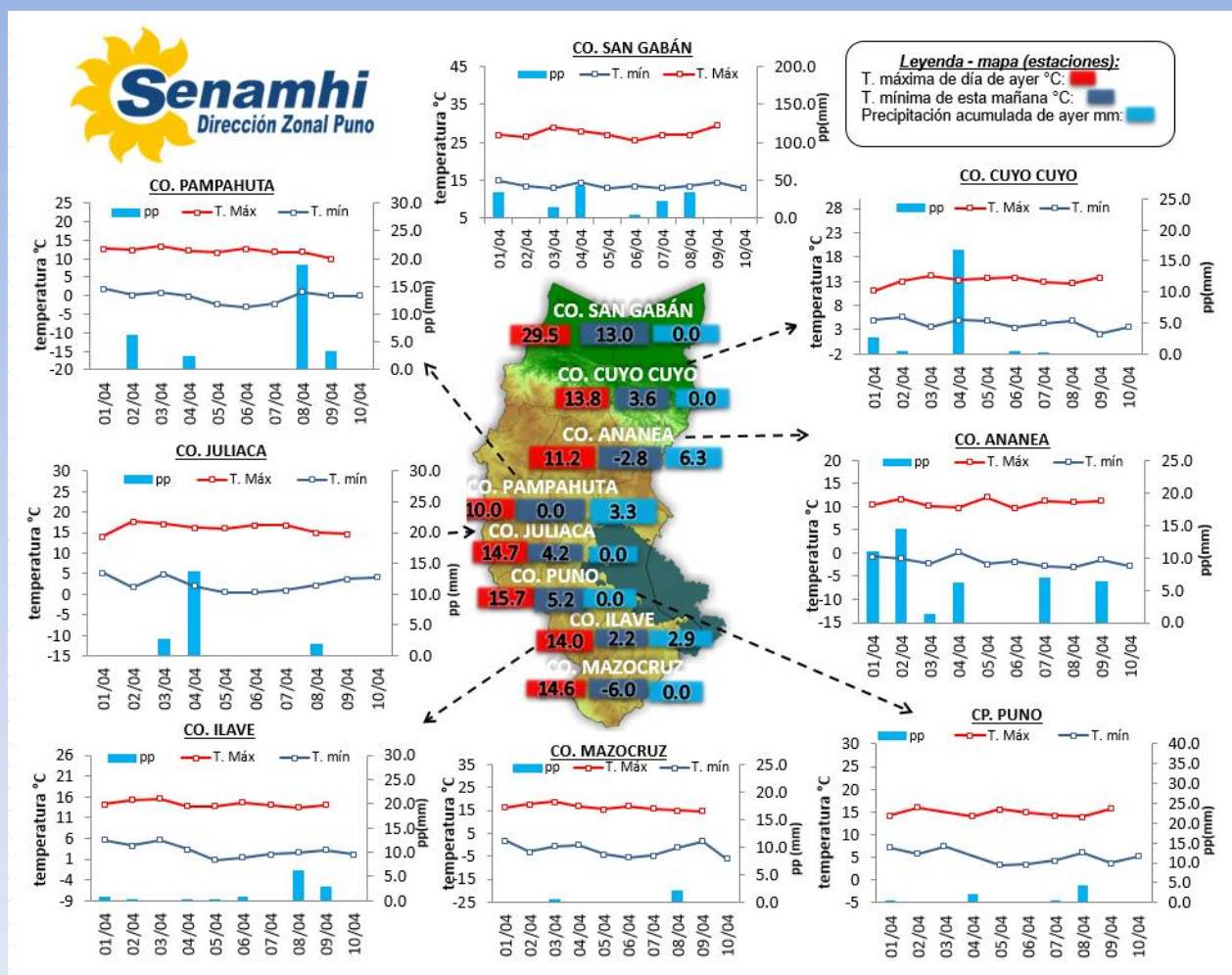


La Dirección Regional SENAMHI-PUNO, organismo regional descentralizado y adscrito al Ministerio del Ambiente. Con fines de informar a la población y entes gubernamentales de la Región, edita el presente boletín, sobre monitoreo de las condiciones meteorológicas para el día y los escenarios para los próximos días.

**Monitoreo de temperaturas máximas, mínimas (°C) y precipitaciones (mm) diarias en la Región Puno del mes de abril – 2023 (estaciones)**



**CONDICIONES ACTUALES:**

**En selva y valles interandinos:** Amanece con cielos nublados sin lluvias. **Altiplano:** Amanece con cielos con nubes dispersas a cielos cubiertos, con lluvias en estaciones como: Macusani 3.0mm, Crucero 1.6mm, Ananea 6.3mm, Muñani 3.2mm, Putina 3.3mm, Santa Rosa 0.2mm, Llally 5.0mm, Arapa 0.6mm, Moho 1.1mm, Isla Soto 6.5mm, Isla Taquile 1.8mm, Pampahuta 3.3mm, Santa Lucía 2.3mm, Mañazo 3.0mm, Laraqueri 2.5mm, Ácora 5.5mm, Ilave 2.9mm, Yunguyo 1.2mm. Se registraron heladas ligeras en: Macusani -1.0°C, Ananea (-2.8°C), Santa Lucía (-1.8°C), Laraqueri (-0.4°C) y helada fuerte en Mazocruz (-6.0°C).

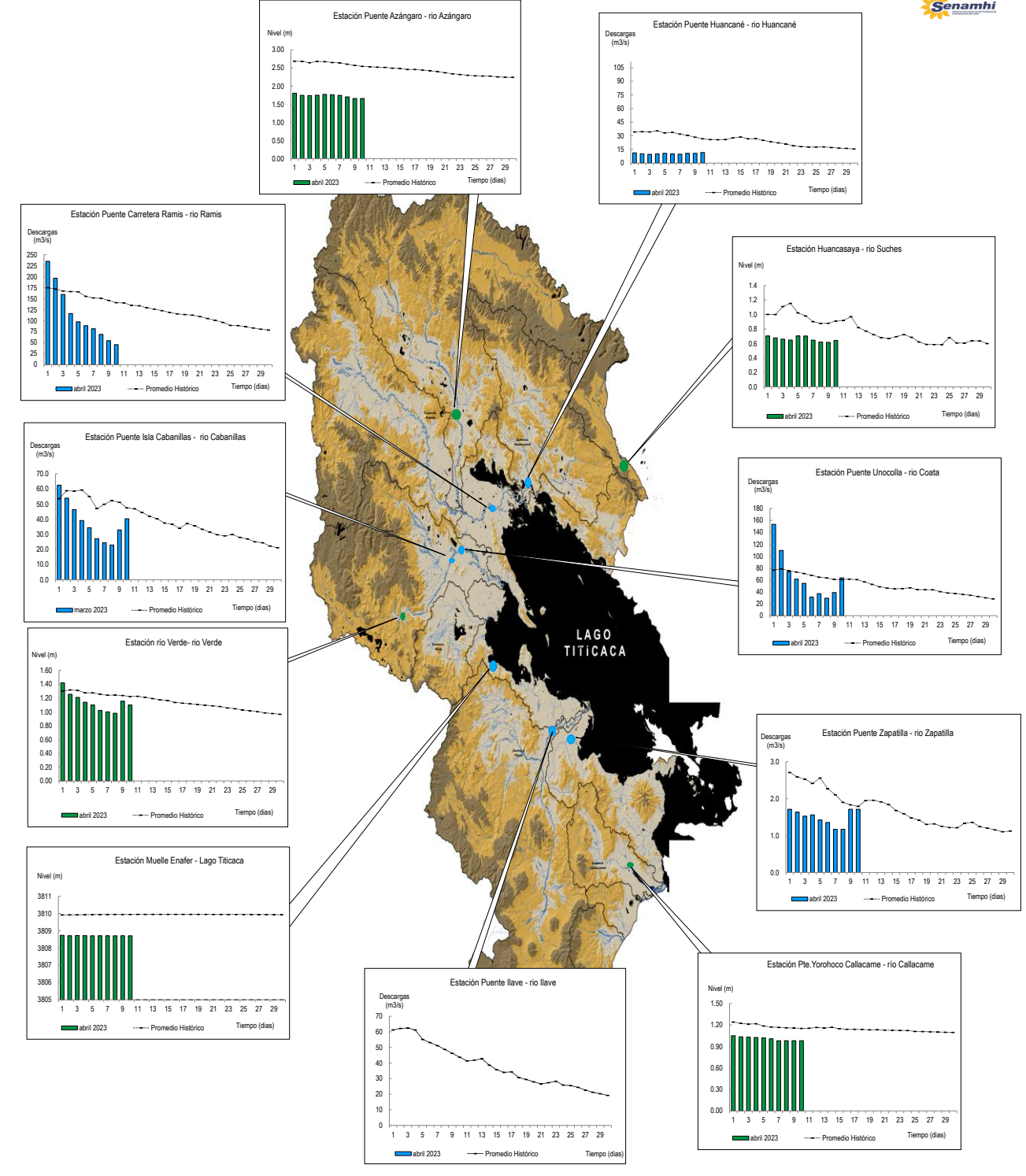
**PERSPECTIVAS:**

**SELVA Y VALLES INTERANDINOS:** Se esperan cielos nublados a cielos cubiertos con lluvias ligeras a moderadas durante el día y/o noche. **ALTIPLANO NORTE:** Se esperan cielos parcialmente nublados a nubes dispersas durante el día, con lluvias muy ligeras. **ALTIPLANO CENTRO:** Se esperan cielos parcialmente nublados durante el día, variando a cubiertos con lluvias por las tardes y/o noches. **ALTIPLANO SUR:** Se esperan cielos nublados durante el día variando a cubiertos con lluvias ligeras por las tardes y/o noches. Heladas en Mazocruz.

# MONITOREO HIDROLÓGICO DE LOS PRINCIPALES RÍOS DE LA REGIÓN PUNO

La red de monitoreo hidrológico con mayor importancia en la Región de Puno, dan lugar a los principales afluentes al Lago Titicaca, entre ellos los ríos Ramis, llave, Coata, Zapatilla, Huancané, así como Azángaro, río Verde y Callacame, registrando niveles diarios los 365 días del año.

## Niveles (m) y descargas (m<sup>3</sup>/s) históricas y diarias – abril 2023



## Cuadro resumen del comportamiento Hidrológico diario

### COMPORTAMIENTO ACTUAL DE LOS CUERPOS DE AGUA DE LA VERTIENTE DEL TITICACA

RÍO	ESTACIÓN HIDROLÓGICA	CAUDAL o NIVEL DEL DÍA:			9/04/2023		CAUDAL o NIVEL DEL DÍA:			10/04/2023		Tendencia
		Promedio 24 Hrs.	Normal Diario Histórico	Anomalia (%) (m)*	Mínimo	Máximo	Promedio: 11:00 hs	Normal Diario Histórico	Anomalia (%) (m) *	Mínimo	Máximo	
Lago Titicaca	Muelle Enafer (m)	3808.712	3809.954	-1.2	3808.701	3808.736	3808.708	3809.955	-1.2	3808.699	3808.719	Descendente
Río Ramis	Pte. Carretera Ramis (m3/s)	54.5	146.1	-63	49.3	59.6	45.44	140.92	-68	45.44	45.44	Descendente
Río Coata	Pte.Coata Unocolla (m3/s)	38.7	61.5	-37	25.1	47.6	63.56	61.10	4	63.56	63.56	Ascendente
Río Huancané	Pte. Carretera Huancané (m3/s)	10.7	28.8	-63	10.7	10.7	11.60	27.17	-57	11.60	11.60	Levemente ascendente
Río Cabanillas	Isla Cabanillas (m3/s)	33.0	51.2	-36	28.4	35.9	40.30	47.46	-15	35.95	45.09	Ascendente
Río Zapatilla	Zapatilla (m3/s)	1.7	1.9	-7.5	1.7	1.7	1.71	1.81	-5.4	1.71	1.71	Estable
Río Azángaro	Pte. Azángaro (m)	1.7	2.5	-0.8	1.7	1.7	1.66	2.43	-0.8	1.66	1.66	Estable
Río Verde	Río Verde (m)	1.2	1.2	-0.08	1.1	1.2	1.10	1.22	-0.12	1.10	1.10	Descendente
Río Callacame	Pte. Yorohoco Callacame (m)	1.0	1.2	-0.18	1.0	1.0	0.98	1.15	-0.17	0.98	0.98	Estable
Río Suches	Huancasaya (m)	0.6	0.9	-0.3	0.6	0.6	0.64	0.91	-0.3	0.62	0.68	Levemente ascendente

(\*) Anomalías en % para reporte de caudales y en metros para reportes de niveles  
Fuente: DZ 13 - Senamhi Puno  
Monitoreo Hidrológico a Nivel Nacional: <https://www.senamhi.gob.pe/?p=monitoreo-hidrologico>

## Condiciones actuales y perspectivas Hidrológicas de la red de monitoreo hidrológico con mayor importancia en la Región de Puno

### **CONDICIONES ACTUALES Y TENDENCIAS RESPECTO AL DIA DE AYER:**

El nivel del lago presenta una tendencia descendente (10 hs), el caudal del río Ramis presenta una tendencia levemente descendente, el caudal del río Huancané presenta una tendencia levemente ascendente, el caudal de los ríos Coata, y Cabanillas presenta una tendencia ascendente y el caudal del río Zapatilla presenta una tendencia estable en promedio respecto al día de ayer. Por otro lado, el caudal del río Coata se encuentra a la fecha por encima de su promedio histórico, teniendo anomalías hídricas positivas y el caudal de los ríos Ramis, Huancané, Cabanillas y Zapatilla se encuentra a la fecha por debajo de su promedio histórico, teniendo anomalías hídricas negativas.

### **PERSPECTIVAS:**

Se espera que en las próximas 24 horas el nivel del lago presente una tendencia entre estable a descendente y el caudal de los ríos Ramis, Cabanillas, Zapatilla, Huancané y Coata presenten una tendencia entre estable a levemente descendente.