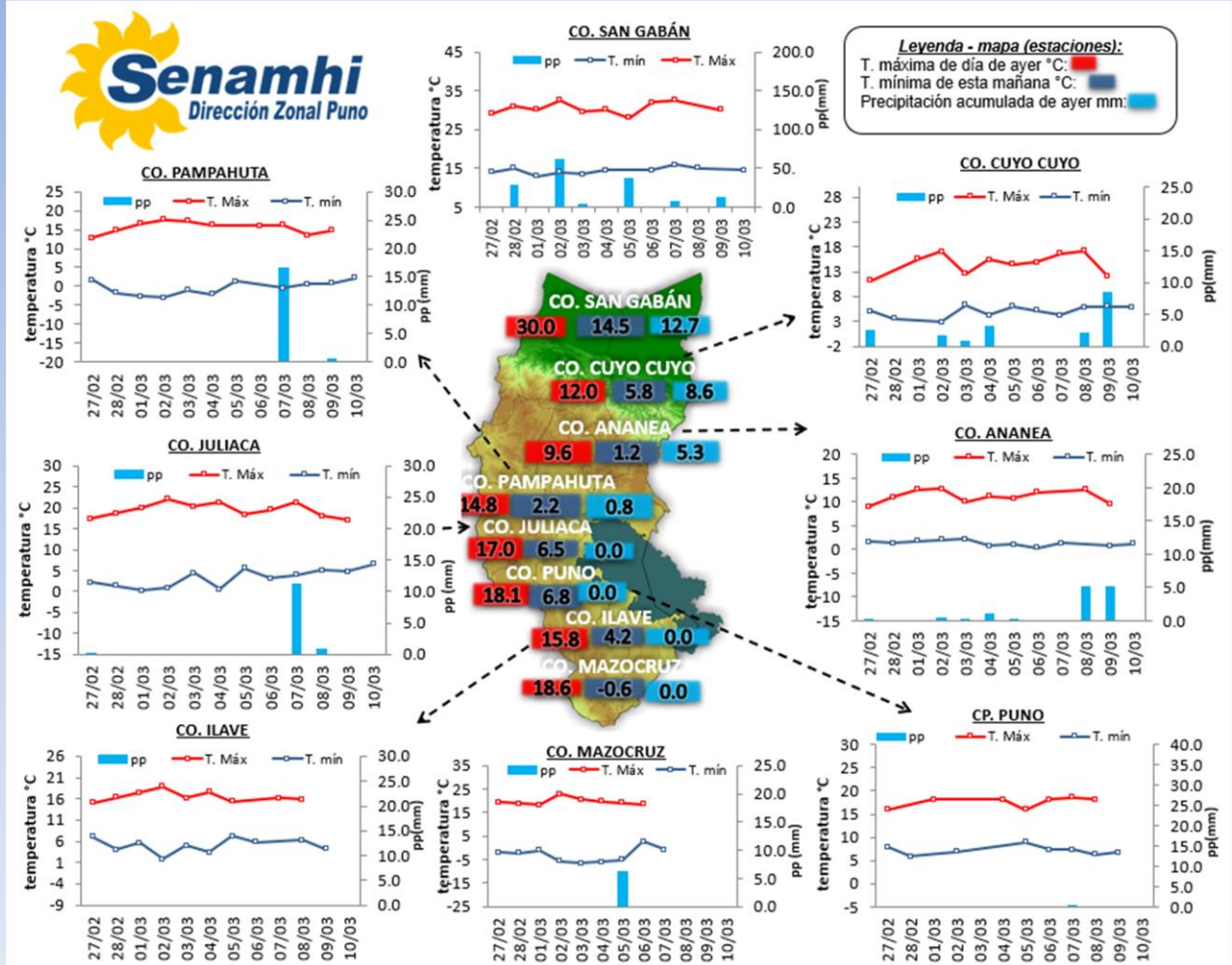


La Dirección Regional SENAMHI-PUNO, organismo regional descentralizado y adscrito al Ministerio del Ambiente. Con fines de informar a la población y entes gubernamentales de la Región, edita el presente boletín, sobre monitoreo de las condiciones meteorológicas para el día y los escenarios para los próximos días.

Monitoreo de temperaturas máximas, mínimas (°C) y precipitaciones (mm) diarias en la Región Puno del mes de marzo – 2023 (estaciones)



CONDICIONES ACTUALES:

Selva y valles interandinos: Amanece con cielos nublados con lluvias (San Gabán 12.7mm). **Altiplano:** Amanece con cielos nublados a cielos cubiertos, con precipitaciones ligeras: Macusani 9.0 mm, Ananea 5.3 mm, Progreso 1.7 mm, Putina 2.2 mm, Santa Rosa 1.3 mm, Chuquibambilla 1.5 mm, Llally 8.6 mm, Ayaviri 1.1 mm, Moho 3.1 mm, Pampahuta 0.8 mm, Santa Lucía 1.0 mm, Ichuña (Moquegua) 0.5 mm.

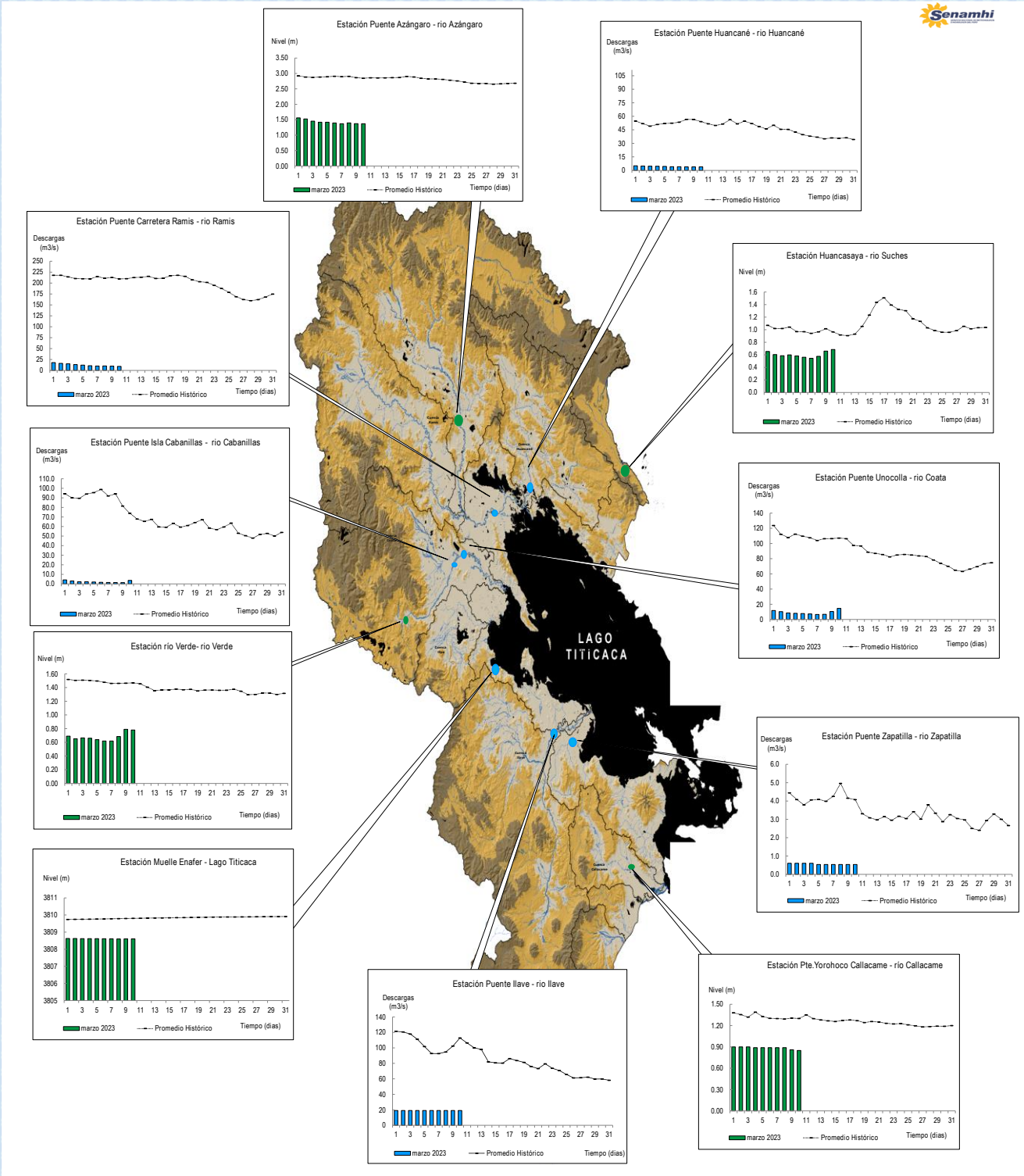
PERSPECTIVAS:

SELVA Y VALLES INTERANDINOS: Se esperan cielos nublados a cielos cubiertos con lluvias ligeras a moderadas durante el día y/o noche. **ALTIPLANO NORTE:** Se esperan cielos nublados a cubiertos durante el día, con lluvias ligeras a moderadas. **ALTIPLANO CENTRO:** Se esperan cielos parcialmente nublados a cielos cubiertos durante el día, se prevén precipitaciones ligeras a moderadas. **ALTIPLANO SUR:** Se esperan cielos parcialmente nublados a cielos nublados durante el día, lluvias de ligera a moderada intensidad.

MONITOREO HIDROLÓGICO DE LOS PRINCIPALES RÍOS DE LA REGIÓN PUNO

La red de monitoreo hidrológico con mayor importancia en la Región de Puno, dan lugar a los principales afluentes al Lago Titicaca, entre ellos los ríos Ramis, Ilave, Coata, Zapatilla, Huancané, así como Azángaro, río Verde y Callacame, registrando niveles diarios los 365 días del año.

Niveles (m) y descargas (m³/s) históricas y diarias – marzo 2023



Cuadro resumen del comportamiento Hidrológico diario

COMPORTAMIENTO ACTUAL DE LOS CUERPOS DE AGUA DE LA VERTIENTE DEL TITICACA

| RÍO | ESTACIÓN HIDROLÓGICA | CAUDAL o NIVEL DEL DÍA: | | | 9/03/2023 | | CAUDAL o NIVEL DEL DÍA: | | | 10/03/2023 | | Tendencia |
|----------------|--------------------------------|-------------------------|-------------------------|-------------------|-----------|----------|-------------------------|-------------------------|--------------------|------------|----------|----------------------|
| | | Promedio 24 Hrs. | Normal Diario Histórico | Anomalia (%) (m)* | Mínimo | Máximo | Promedio: 10:00 hs | Normal Diario Histórico | Anomalia (%) (m) * | Mínimo | Máximo | |
| Lago Titicaca | Muelle Enafer (m) | 3808.606 | 3809.807 | -12.2 | 3808.591 | 3808.632 | 3808.607 | 3809.816 | -12.3 | 3808.602 | 3808.612 | Estable |
| Río Ramis | Pte. Carretera Ramis (m3/s) | 9.9 | 212.8 | -95 | 9.7 | 10.1 | 9.28 | 209.55 | -96 | 9.28 | 9.28 | Estable |
| Río Coata | Pte.Coata Unocolla (m3/s) | 10.5 | 106.9 | -90 | 10.1 | 10.7 | 14.57 | 107.77 | -86 | 14.57 | 14.57 | Ascendente |
| Río Ilave | Pte. Carretera Ilave (m3/s) | 19.1 | 102.4 | -81 | 19.1 | 19.1 | 19.11 | 114.62 | -83 | 19.11 | 19.11 | Estable |
| Río Huancané | Pte. Carretera Huancané (m3/s) | 3.9 | 55.5 | -93 | 3.9 | 3.9 | 3.89 | 53.16 | -93 | 3.89 | 3.89 | Estable |
| Río Cabanillas | Isla Cabanillas (m3/s) | 1.4 | 81.4 | -98 | 1.4 | 1.4 | 3.65 | 73.79 | -95 | 3.65 | 3.65 | Ascendente |
| Río Zapatilla | Zapatilla (m3/s) | 0.5 | 4.2 | -87.1 | 0.5 | 0.5 | 0.53 | 4.08 | -86.9 | 0.53 | 0.53 | Estable |
| Río Azángaro | Pte. Azángaro (m) | 1.4 | 2.7 | -1.3 | 1.4 | 1.4 | 1.37 | 2.71 | -1.3 | 1.37 | 1.37 | Estable |
| Río Verde | Río Verde (m) | 0.8 | 1.5 | -0.67 | 0.8 | 0.8 | 0.78 | 1.47 | -0.69 | 0.78 | 0.78 | Estable |
| Río Callacame | Pte. Yorohoco Callacame (m) | 0.9 | 1.3 | -0.45 | 0.9 | 0.9 | 0.85 | 1.30 | -0.45 | 0.85 | 0.85 | Estable |
| Río Suches | Huancasaya (m) | 0.7 | 1.0 | -0.4 | 0.7 | 0.7 | 0.68 | 0.96 | -0.3 | 0.68 | 0.69 | Levemente ascendente |

[*) Anomalías en % para reporte de caudales y en metros para reportes de niveles
Fuente: DZ 13 - Senamhi Puno
Monitoreo Hidrológico a Nivel Nacional: <https://www.senamhi.gob.pe/?p=monitoreo-hidrologico>

Condiciones actuales y perspectivas Hidrológicas de la red de monitoreo hidrológico con mayor importancia en la Región de Puno

CONDICIONES ACTUALES:

El nivel del lago presenta una tendencia estable, el caudal del río Coata y Cabanillas presenta una tendencia ascendente y el caudal de los ríos Ramis, Zapatilla, Huancané e Ilave presentan una tendencia estable, en promedio respecto al día de ayer. Por otro lado, el caudal de los ríos Cabanillas, Ramis, Coata, Ilave, Huancané y Zapatilla se encuentra a la fecha por debajo de su promedio histórico, teniendo anomalías hídricas negativas.

PERSPECTIVAS:

Se espera que en las próximas 24 horas el nivel del lago presente una tendencia entre estable a levemente descendente y el caudal de los ríos Ramis, Ilave, Zapatilla, Huancané y Coata presenten una tendencia entre estable a levemente descendente.