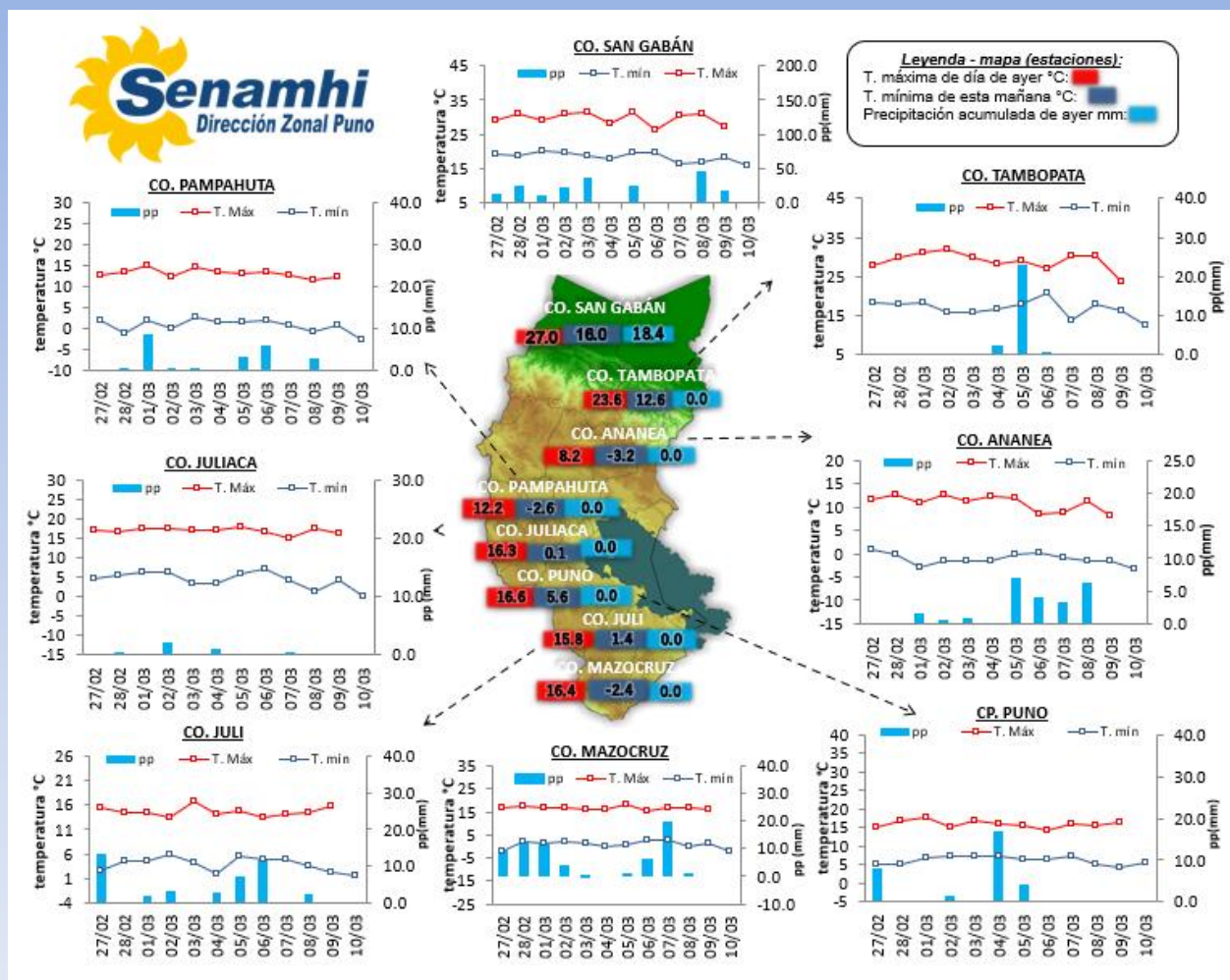


La Dirección Regional SENAMHI-PUNO, organismo regional descentralizado y adscrito al Ministerio del Ambiente. Con fines de informar a la población y entes gubernamentales de la Región, edita el presente boletín, sobre monitoreo de las condiciones meteorológicas para el día y los escenarios para los próximos días.

Monitoreo de temperaturas extremas y precipitaciones de los últimos días en la región Puno



CONDICIONES ACTUALES:

SELVA Y VALLES INTERANDINOS: Amanece con cielos despejados con lluvias por la noche, San Gabán 18.4mm. **ALTIPLANO:** Amanece con cielos parcialmente nublados a despejados, con pequeñas lluvias en Putina 1.6mm y Capazo 1.4mm. Las temperaturas nocturnas muestran nuevamente fuertes descensos respecto a su normal con valores negativos en Macusani -2.4°C, Putina -1.8°C, Santa Rosa 3.6°C, Santa Lucía -2.6°C, Capazo -3.6°C entre otros. Por la tarde de ayer se tuvieron cielos parcialmente nublados.

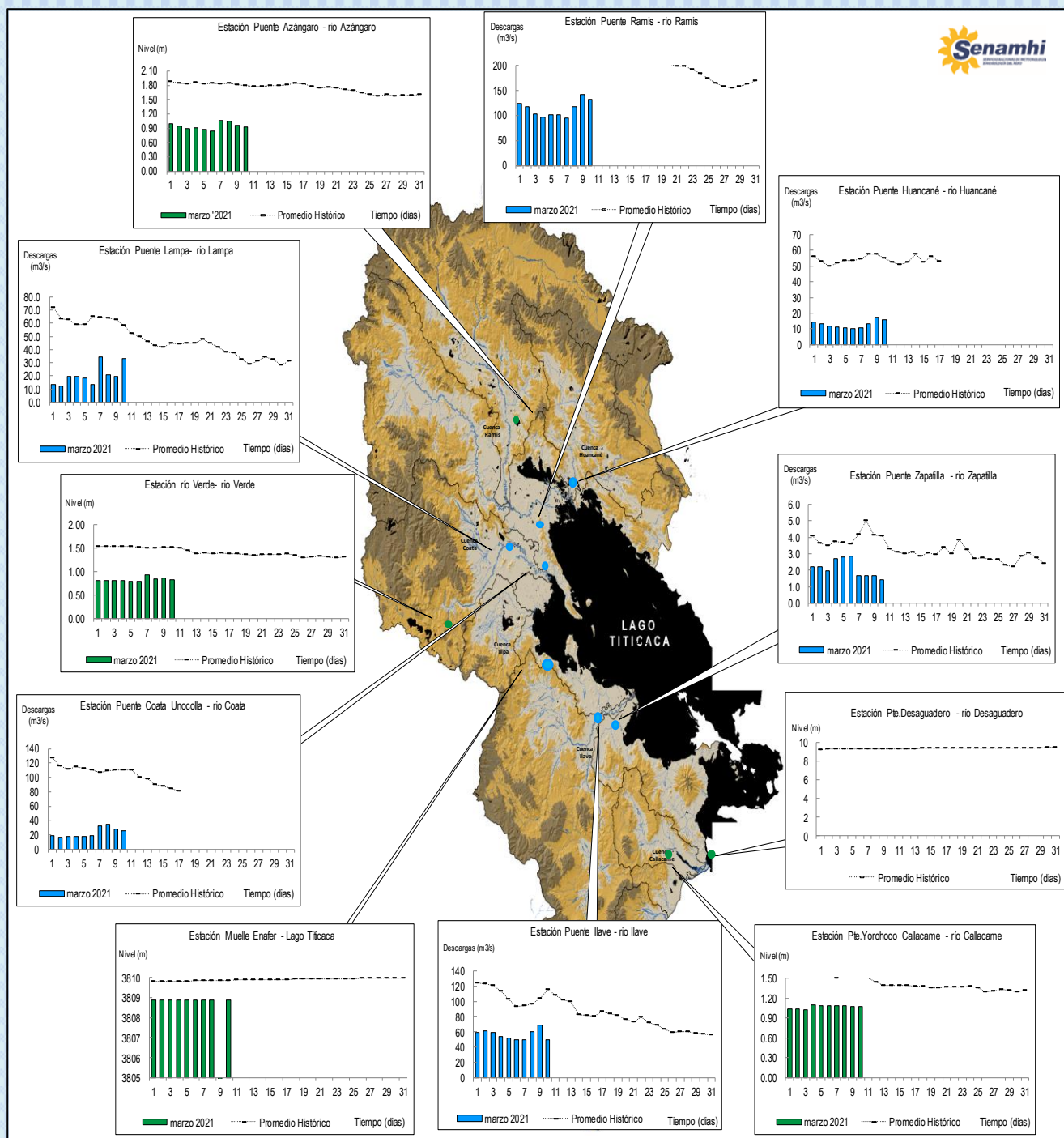
PERSPECTIVAS:

SELVA Y VALLES INTERANDINOS: Se tendrán cielos de nublados a cubiertos, con lluvias durante el día y/o noches. **ALTIPLANO NORTE:** Se esperan cielos parcialmente nublados con descensos de temperaturas nocturnas. **ALTIPLANO CENTRO:** Se esperan cielos parcialmente nublados durante el día, con descensos de temperaturas por la noche, lluvias muy aisladas por la tarde y/o noche. **ALTIPLANO SUR:** Se esperan cielos con nubes dispersas a despejados durante el día y descensos de temperaturas por las noches.

MONITOREO HIDROLÓGICO DE LOS PRINCIPALES RÍOS DE LA REGIÓN PUNO

La red de monitoreo hidrológico con mayor importancia en la Región de Puno, dan lugar a los principales afluentes al Lago Titicaca, entre ellos los ríos Ramis, llave, Coata, Lampa, Zapatilla, Huancané, así como Azángaro, Desaguadero, río Verde y Callacame, registrando niveles diarios los 365 días del año.

Niveles (m) y descargas (m³/s) históricas y diarias – marzo 2021



Cuadro resumen del comportamiento Hidrológico diario

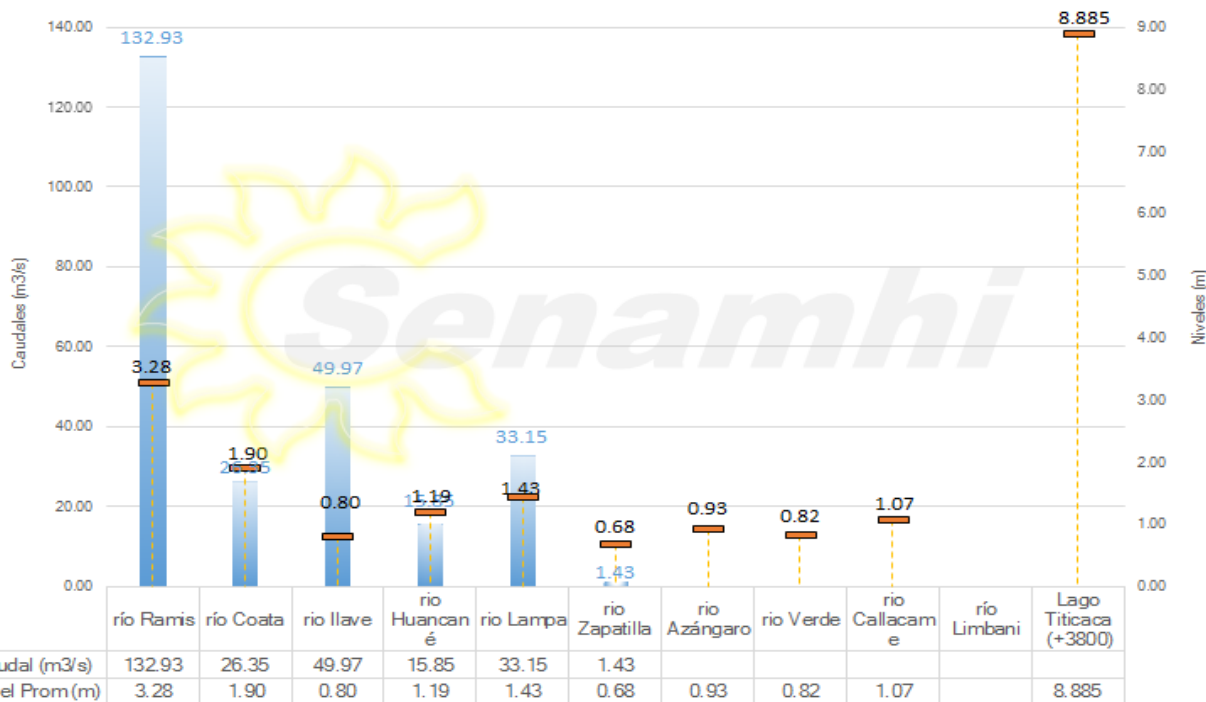
COMPORTAMIENTO ACTUAL DE LOS CUERPOS DE AGUA DE LA VERTIENTE DEL TITICACA y RIO LIMBANI

RÍO	ESTACIÓN HIDROLÓGICA	CAUDAL o NIVEL DEL DÍA:			09/03/2021		CAUDAL o NIVEL DEL DÍA:			10/03/2021		Tendencia
		Promedio 24 Hrs.	Normal Diario Histórico	Anomalia (%)	Mínimo	Máximo	Promedio: 14:00 hs	Normal Diario Histórico	Anomalia (%)	Mínimo	Máximo	
Lago Titicaca	Muelle Enafer (m.s.n.m)	0.000	9.849	-9.849	---	---	8.885	9.858	-0.973	---	---	Levemente ascendente
Río Zapatilla	Pte. Zapatilla (m3/s)	1.69	4.13	-59.13	1.69	1.69	1.43	4.08	-64.90	1.43	1.43	Descendente
Río Coata	Pte.Coata Unocolla (m3/s)	28.02	110.26	-74.58	26.35	29.69	26.35	111.34	-76.33	26.35	26.35	Levemente descendente
Río Huancané	Pte. Carretera Huancané (m3/s)	17.27	57.77	-70.10	16.46	17.60	15.85	55.26	-71.32	15.85	15.85	Levemente descendente
Río Ilave	Pte. Carretera Ilave (m3/s)	69.03	104.09	-33.69	69.03	69.03	49.97	117.42	-57.44	49.97	49.97	Descendente
Río Ramis	Pte. Carretera Ramis (m3/s)	142.37	216.59	-34.27	140.88	144.86	132.93	213.99	-37.88	131.93	133.92	Levemente descendente
Río Lampa	Pte. Mucayache Lampa (m3/s)	19.80	62.50	-68.32	19.80	19.80	33.15	58.41	-43.23	33.15	33.15	Ascendente
Río Azángaro	Pte. Carretera Azángaro	0.96	1.79	-0.83	0.94	0.98	0.93	1.77	-0.85	0.92	0.93	Estable
Río Callacame	Pte. Loroco Callacame (m)	1.07	1.32	-0.25	1.07	1.07	1.07	1.31	-0.24	1.07	1.07	Estable
Río Verde	Río Verde	0.86	1.50	-0.64	0.84	0.88	0.82	1.50	-0.68	0.82	0.82	Estable

Fuente: D2 T3 - Senamhi Puno
 Monitoreo Hidrológico a Nivel Nacional: <https://www.senamhi.gob.pe/?p=monitoreo-hidrologico>

Niveles y Caudales de la V. Titicaca y del río Limbani

fecha: 10/03/2021



Condiciones actuales y perspectivas Hidrológicas de la red de monitoreo hidrológico con mayor importancia en la Región de Puno

CONDICIONES ACTUALES:

El nivel del lago Titicaca presenta una tendencia levemente ascendente, el caudal de río Lampa presenta una tendencia ascendente, los caudales de los ríos Coata, Huancané y Ramis presentan una tendencia levemente descendente, los caudales de los ríos Zapatilla e llave presentan una tendencia descendente en promedio respecto al día de ayer. Por otro lado, los caudales de los ríos Zapatilla, Coata, Huancané, llave, Ramis y Lampa se encuentran a la fecha por debajo de su promedio histórico, teniendo anomalías hídricas negativas.

PERSPECTIVAS:

Se espera que en las próximas 24 horas el nivel del lago presente una tendencia entre estable a levemente descendente y los caudales de los ríos Coata, Lampa, Ramis, Huancané, llave y Zapatilla presente una tendencia entre estable a levemente descendente.

Nota:

Respetando la decisión que adoptó el Estado Peruano en relación al estado de emergencia, la DZ 13 anhela el pronto retorno de actividades normales y que el amor genuino surja de todos los corazones humanos para enfrentar esta emergencia común.

