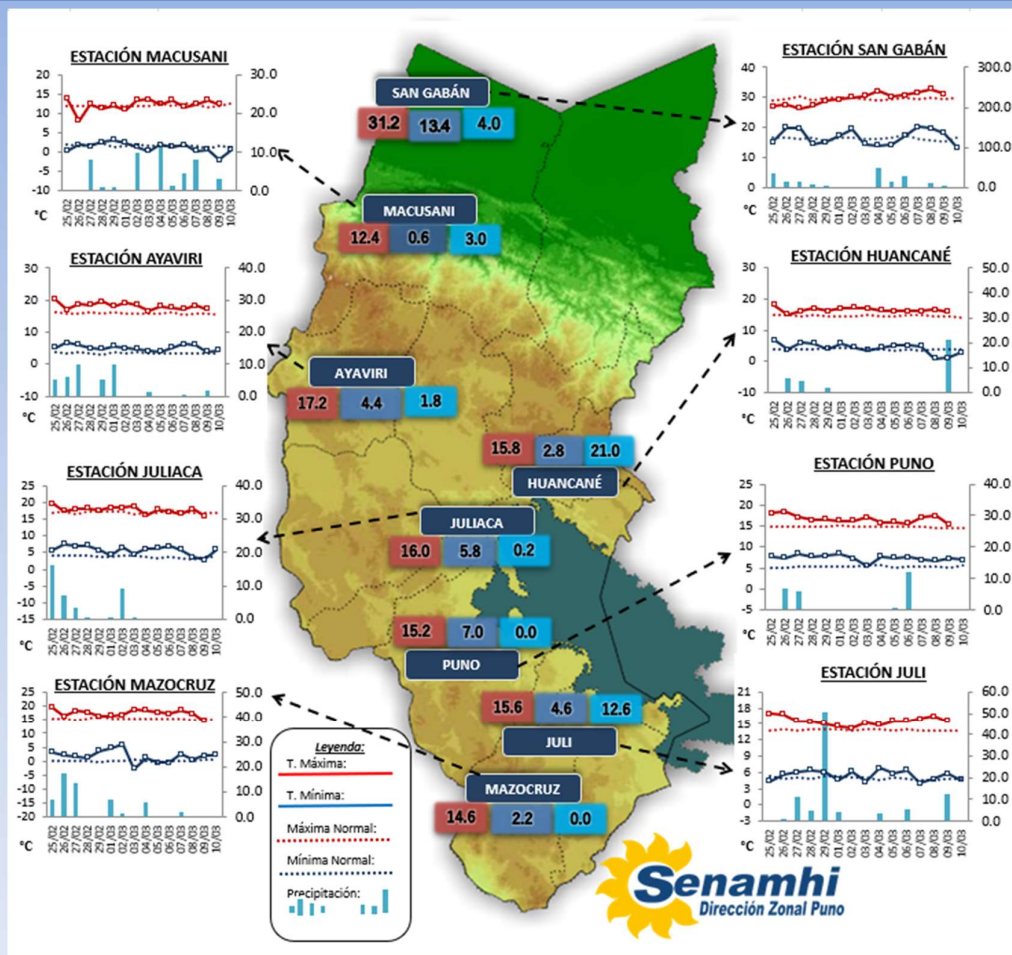


La Dirección Regional SENAMHI-PUNO, organismo regional descentralizado y adscrito al Ministerio del Ambiente. Con fines de informar a la población y entes gubernamentales de la Región, edita el presente boletín, sobre monitoreo de las condiciones meteorológicas e hidrológicas para el día y los escenarios para los próximos días.

Monitoreo de Temperaturas Máximas, Mínimas (°C) y Precipitaciones diarias en la región Puno para el mes de febrero y marzo del 2020.



Condiciones actuales y perspectivas del tiempo en la Región de Puno

CONDICIONES ACTUALES:

Selva y valles interandinos: Amanece con cielos de nublados a cubiertos con lluvias moderadas, la lluvia más alta se dio en el valle interandino de Limbani con 22.0mm. **Altiplano:** Amanece con cielos de nublados a cubiertos. La temperatura mínima (nocturna) negativa se dio en Ananea con -1.2°C, se presentaron lluvias de ligeras a moderadas, como en: Muñani 29.1mm, Huanané 21.0mm, Ichuña 20.1mm y otros. Las precipitaciones fueron generalizadas, sólo el 20% de estaciones reportaron precipitación cero.

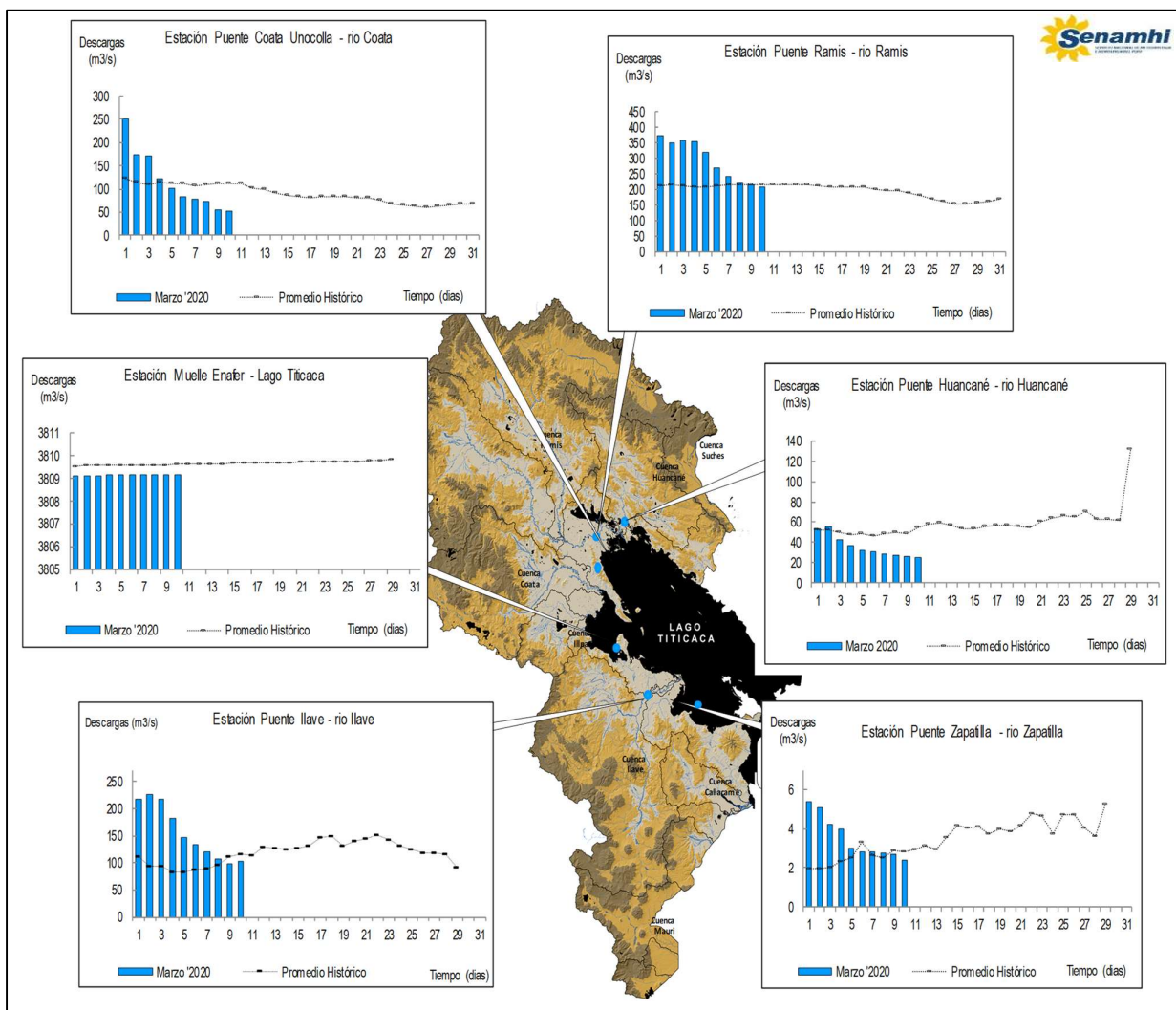
PERSPECTIVAS:

Selva y valles interandinos: Se tendrán cielos nublados a cubiertos, con lluvias moderadas durante los siguientes días. **Altiplano Norte:** Se esperan cielos nublados variando a cubiertos con lluvias moderadas hasta el día 12 del mes. **Altiplano Centro:** Se esperan cielos parcialmente nublados a nublados variando a cubiertos con lluvias para los siguientes tres días. **Altiplano Sur:** Se esperan cielos nublados variando a cubiertos con lluvias hasta el día 12 del presente mes. Es necesario recordar que en el presente período de lluvias la presencia de tormentas se da por las tardes y por las noches, muchas veces con granizadas, por lo tanto, se les recuerda tomar las medidas de seguridad y evitar consecuencias.

MONITOREO HIDROLÓGICO DE LOS PRINCIPALES RÍOS DE LA REGIÓN PUNO

La red de monitoreo hidrológico con mayor importancia en la Región de Puno, dan lugar a los principales afluentes al Lago Titicaca, entre ellos los ríos Ramis, Ilave, Coata, Zapattilla y Huancané, que se encuentran actualmente funcionando, registrando niveles diarios que son lecturados a las 6:00 am, 10:00 am, 14:00 pm, 18:00 pm, los 365 días del año.

Descargas diarias (m³/s) – Marzo 2020



Cuadro resumen del comportamiento Hidrológico diario – UH Titicaca

COMPORTAMIENTO ACTUAL DE LOS RIOS y LAGO TITICACA - UNIDAD HIDROGRÁFICA TITICACA

RIOS/LAGO	ESTACIÓN HIDROLÓGICA	CAUDAL Y NIVEL DEL DÍA:			9/03/2020		CAUDAL Y NIVEL DEL DÍA:			10/03/2020		Tendencia
		Promedio 24 Hrs.	Normal Diario Histórico	Anomalia (%)	Mínimo	Máximo	Promedio: 00:00 a 06:00 hrs	Normal Diario Histórico	Anomalia (%)	Mínimo	Máximo	
Lago Titicaca	Muelle Enafer (m.s.n.m)	3809.171	3809.849	-0.018	-	-	3809.183	3809.858	-0.018	- - -	- - -	Levemente ascendente
Río Zapatilla	Pte. Zapatilla (m3/s)	2.70	4.21	-35.87	2.70	2.70	2.40	4.18	-42.72	2.40	2.40	Descendente
Río Coata	Pte.Coata Unocollla (m3/s)	56.05	107.22	-47.73	51.82	60.28	53.23	108.40	-50.89	53.23	53.23	Levemente descendente
Río Huancané	Pte. Carretera Huancané (m3/s)	25.71	58.80	-56.27	25.07	26.36	25.07	56.13	-55.35	25.07	25.07	Estable
Río llave	Pte. Carretera llave (m3/s)	97.16	104.34	-6.88	94.99	100.78	102.23	117.88	-13.28	100.78	103.68	Levemente ascendente
Río Ramis	Pte. Carretera Ramis (m3/s)	214.20	216.68	-1.14	209.49	218.28	206.68	214.49	-3.64	203.17	208.66	Estable

Fuente: DZ 13 - Senamhi Puno

Monitoreo Hidrológico a Nivel Nacional: <https://www.senamhi.gob.pe/?&p=monitoreo-hidrologico>

Condiciones actuales y perspectivas Hidrológicas

CONDICIONES ACTUALES:

El nivel del Lago y el caudal del río llave presentan una tendencia levemente ascendente, el caudal de los ríos Huancané y Ramis presentan una tendencia estable, el caudal del río Zapatilla presenta una tendencia descendente y el caudal del río Coata presenta una tendencia levemente descendente en promedio respecto al día de ayer. Por otro lado, el nivel del lago Titicaca y el caudal de los ríos Zapatilla, Coata, Huancané, llave y Ramis se encuentran a la fecha por debajo de su promedio histórico teniendo anomalías hídricas negativas.

PERSPECTIVAS:

Se espera que en las próximas 24 horas el nivel del Lago presente una tendencia entre estable a levemente ascendente y el caudal de los ríos Coata, Ramis, Zapatilla, Huancané e llave presenten una tendencia entre levemente descendente a estable.