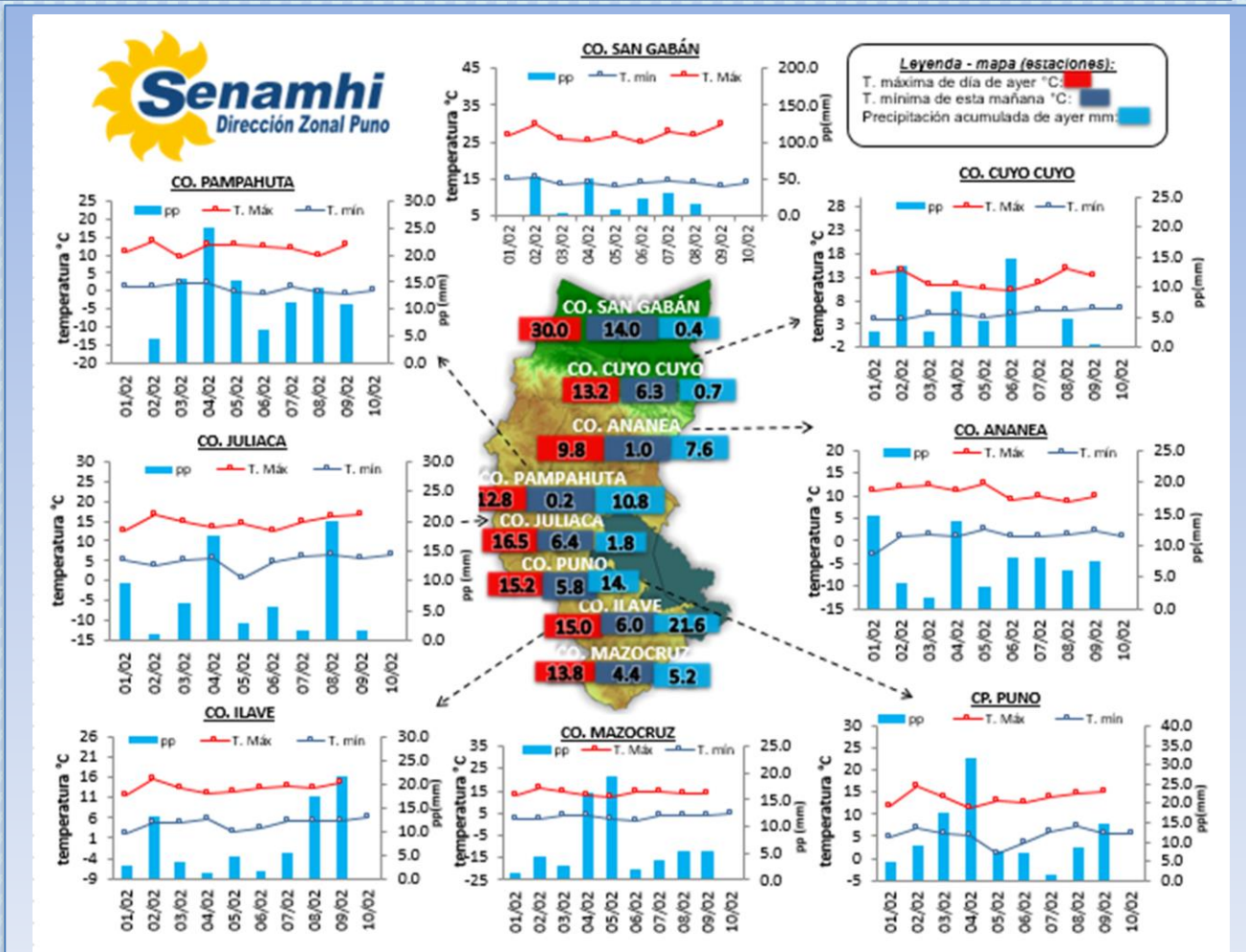


La Dirección Zonal SENAMHI-PUNO, organismo regional descentralizado y adscrito al Ministerio del Ambiente. Con fines de informar a la población y entes gubernamentales de la Región, edita el presente boletín, sobre monitoreo de las condiciones meteorológicas para el día y los escenarios para los próximos días.

**Monitoreo de temperaturas extremas y precipitaciones de los últimos días en la Región Puno**



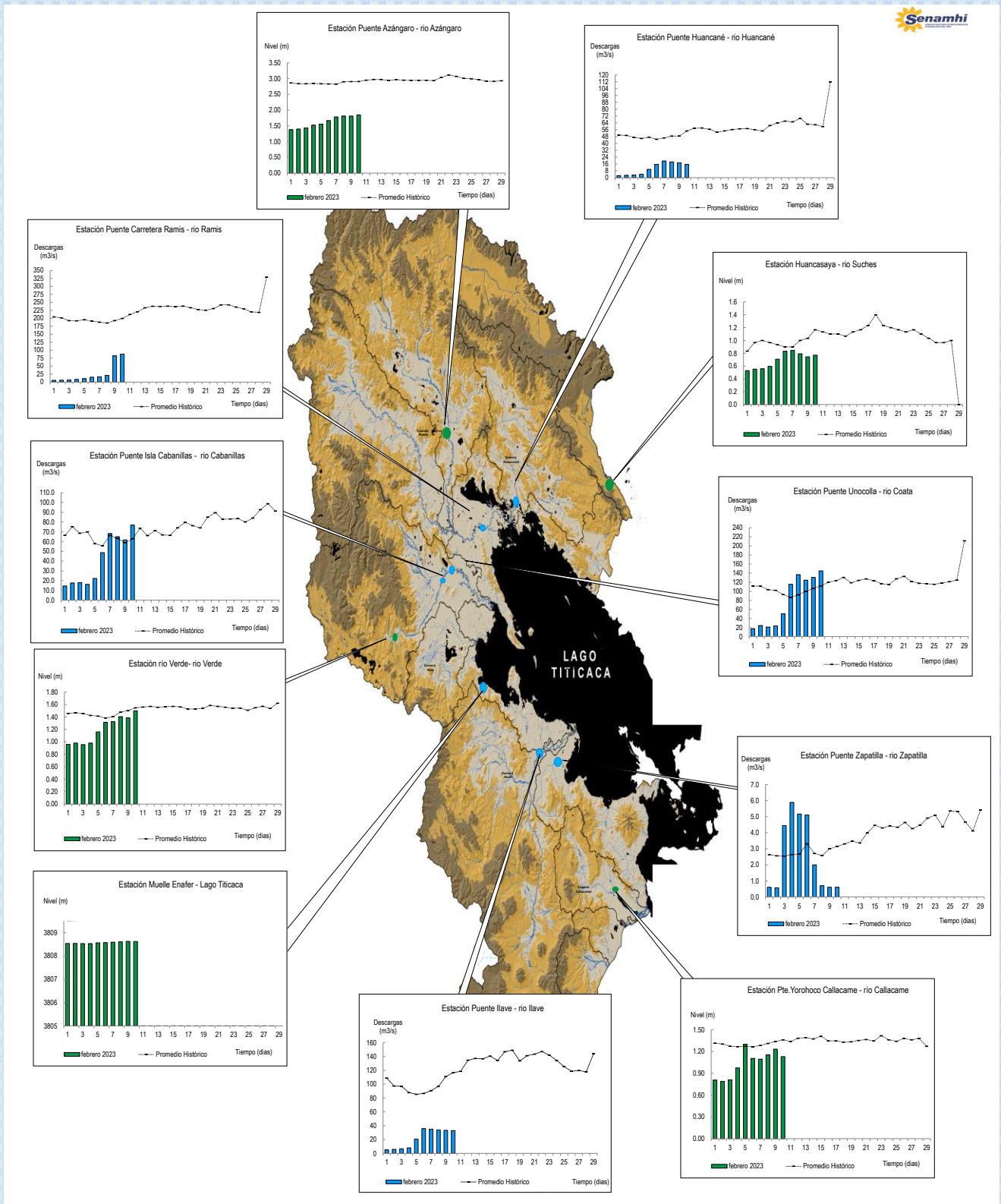
**CONDICIONES ACTUALES:**

**En selva y valles interandinos:** Amanece con cielos nublados con lluvias ligeras. **Altiplano:** Amanece con cielos con nubes dispersas a cielos cubiertos, se registraron precipitaciones generalizadas, tenemos los más relevantes en: Ananea 7.6mm, Muñani 11.4mm, Putina 2.7mm, Azángaro 3.6mm, Santa Rosa 35.4mm, Llally 6.1mm, Arapa 6.8mm, Moho 24.7mm, Capachica 15.6 mm, Isla Taquile 7.7mm, Pampahuta 10.8mm, Lampa 10mm, Santa Lucía 13.3mm, Cabanillas 3.5mm, Mañazo 8.7mm, Puno 14.6mm, Los Uros 23.8mm, Laraqueri 27.5mm, Ácora 16.2mm, Ilave 21.6mm, Isla Suana 8.2mm, Mazocruz 5.2mm. Por la tarde y noche del día de ayer se presentaron cielos nublados a cubiertos con lluvias.

**PERSPECTIVAS:**

**Selva y valles interandinos:** Se esperan cielos nublados a cielos cubiertos con lluvias ligeras a moderadas durante el día y/o noche. **Altiplano norte:** Se esperan cielos nublados a cubiertos durante el día, con lluvias ligeras a moderadas al atardecer. **Altiplano centro:** Se esperan cielos parcialmente nublados a cielos nublados durante el día, con lluvias ligeras al atardecer. **Altiplano sur:** Se esperan cielos nublados durante el día, variando a cielos cubiertos con lluvias al atardecer y por la noche.

# Niveles (m) y descargas (m<sup>3</sup>/s) históricas y diarias – febrero 2023



## Cuadro resumen del comportamiento Hidrológico diario

### COMPORTAMIENTO ACTUAL DE LOS CUERPOS DE AGUA DE LA VERTIENTE DEL TITICACA

RÍO	ESTACIÓN HIDROLÓGICA	CAUDAL o NIVEL DEL DÍA:			9/02/2023		CAUDAL o NIVEL DEL DÍA:			10/02/2023		Tendencia
		Promedio 24 Hrs.	Normal Diario Histórico	Anomalia (%) (m)*	Mínimo	Máximo	Promedio: 09:00 hs	Normal Diario Histórico	Anomalia (%) (m) *	Mínimo	Máximo	
Lago Titicaca	Muelle Enafer (m)	3808.625	3809.572	-9.9	3808.616	3808.650	3808.620	3809.581	-10.0	3808.607	3808.636	Descendente
Río Ramis	Pte. Carretera Ramis (m3/s)	82.4	192.7	-57	69.6	91.3	87.5	199.5	-56	87.5	87.47	Estable
Río Coata	Pte.Coata Unocolla (m3/s)	130.6	106.7	22	121.0	135.3	144.9	111.8	30	144.9	144.91	Levemente ascendente
Río Ilave	Pte. Carretera Ilave (m3/s)	33.3	110.9	-70	33.3	33.3	33.0	116.5	-72	33.0	32.96	Estable
Río Huancané	Pte. Carretera Huancané (m3/s)	17.4	49.3	-65	16.7	17.8	15.6	55.9	-72	15.6	15.61	Levemente descendente
Río Cabanillas	Isla Cabanillas (m3/s)	61.7	58.8	5	59.5	63.8	76.9	62.8	22	76.9	76.89	Ascendente
Río Zapatilla	Zapatilla (m3/s)	0.6	3.0	-79.8	0.6	0.6	0.6	3.1	-80.7	0.6	0.60	Estable
Río Azángaro	Pte. Azángaro (m)	1.8	2.9	-1.0	1.8	1.8	1.9	2.9	-1.0	1.9	1.85	Levemente ascendente
Río Verde	Río Verde (m)	1.4	1.5	-0.12	1.3	1.4	1.5	1.5	-0.05	1.5	1.50	Ascendente
Río Callacame	Pte. Yorohoco Callacame (m)	1.2	1.3	-0.11	1.2	1.3	1.1	1.4	-0.23	1.1	1.13	Descendente
Río Suches	Huancasaya (m)	0.7	1.0	-0.3	0.7	0.8	0.8	1.2	-0.4	0.8	0.78	Levemente ascendente

(\*) Anomalías en % para reporte de caudales y en metros para reportes de niveles  
Fuente: DZ 13 - Senamhi Puno  
Monitoreo Hidrológico a Nivel Nacional: <https://www.senamhi.gob.pe/?p=monitoreo-hidrologico>

## Condiciones actuales y perspectivas Hidrológicas de la red de monitoreo hidrológico con mayor importancia en la Región de Puno

### CONDICIONES ACTUALES:

El nivel del lago presenta una tendencia descendente, el caudal del río Huancané presenta una tendencia levemente descendente, el caudal del río Coata presenta una tendencia levemente ascendente, el caudal del río Cabanillas presenta una tendencia ascendente y el caudal de los ríos Ramis e Ilave presenta una tendencia estable en promedio respecto al día de ayer. Por otro lado, el caudal de los ríos Ramis, Ilave, Huancané y Zapatilla se encuentra a la fecha por debajo de su promedio histórico, teniendo anomalías hídricas negativas y el caudal de los ríos Cabanillas y Coata se encuentra a la fecha por encima de su promedio histórico, teniendo anomalías hídricas positivas.

### PERSPECTIVAS:

Se espera que en las próximas 24 horas el nivel del lago presente una tendencia entre estable a ascendente y el caudal de los ríos Ramis, Ilave, Zapatilla, Huancané y Coata presenten una tendencia entre estable a levemente ascendente.