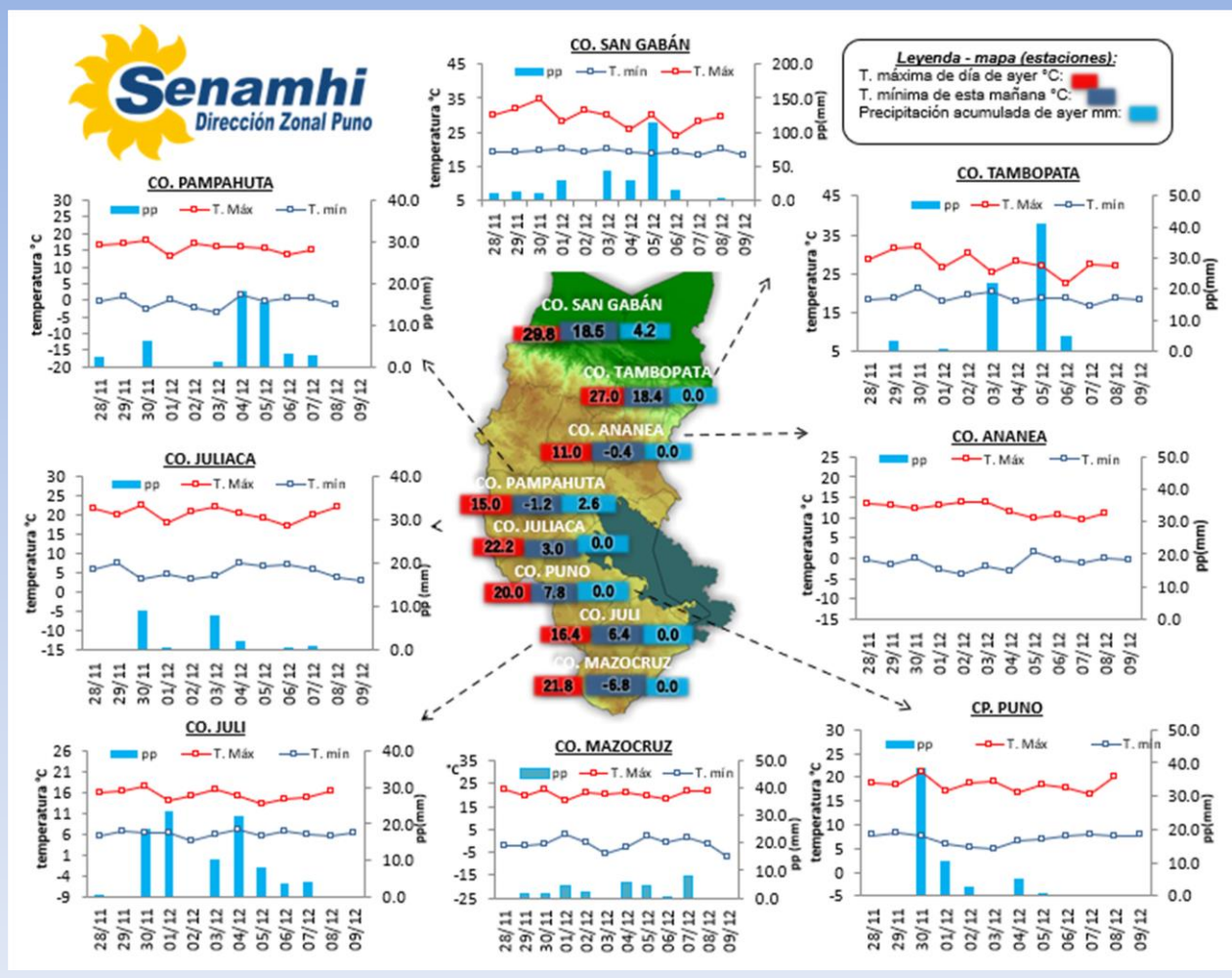


La Dirección Regional SENAMHI-PUNO, organismo regional descentralizado y adscrito al Ministerio del Ambiente. Con fines de informar a la población y entes gubernamentales de la Región, edita el presente boletín, sobre monitoreo de las condiciones meteorológicas para el día y los escenarios para los próximos días.

**Monitoreo de temperaturas máximas, mínimas (°C) y precipitaciones (mm) diarias en la Región Puno del mes de noviembre y diciembre – 2020 (estaciones)**



**CONDICIONES ACTUALES:**

**Selva y valles interandinos:** En selva y valles interandinos amanece con cielos parcialmente nublados con lluvias ligeras.  
**Altiplano:** Amanece con cielos de nublados a despejados con lluvias aisladas, la más alta en Crucero 18.1mm, las temperaturas nocturnas, negativas, fueron en Santa Rosa -1.2°C, Chuquibambilla -1.5°C, Mazocruz -6.8°C y Capazo -7.0°C, ayer por la tarde se tuvo cielos nublados y viento de moderado con lloviznas aisladas.

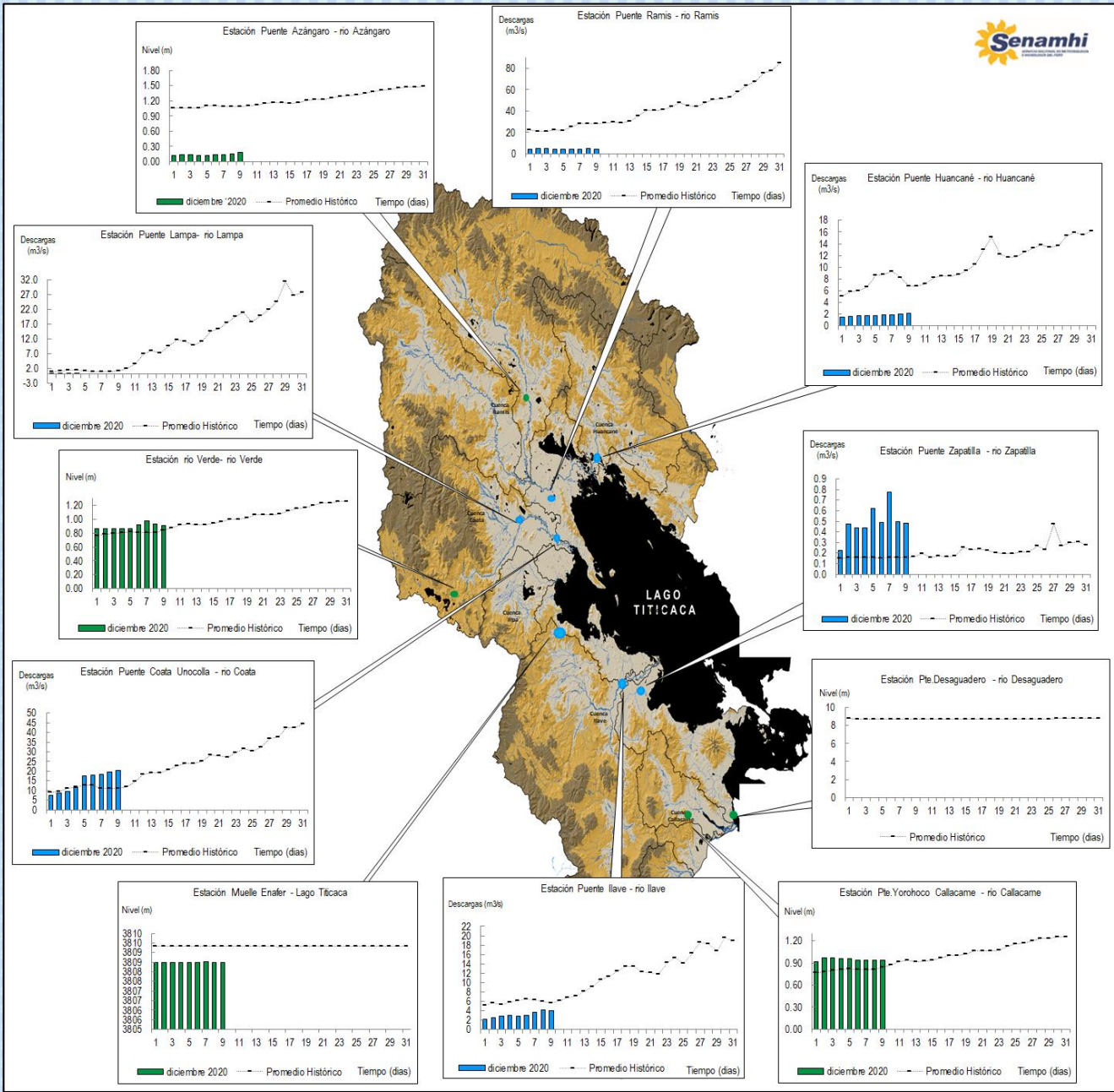
**PERSPECTIVAS:**

**Selva y valles interandinos:** En selva y en valles interandinos se tendrán cielos cubiertos, con lluvias.  
**Altiplano Norte:** Se esperan cielos nublados a cubiertos con lluvias ligeras.  
**Altiplano Centro:** Se esperan cielos nublados variando a cubiertos durante el día y con lluvias aisladas por las tardes o noches.  
**Altiplano Sur:** Se esperan cielos parcialmente nublados a despejados durante el día, con descensos de temperaturas nocturnas, principalmente en zonas altas (Mazocruz y Capazo).

# MONITOREO HIDROLÓGICO DE LOS PRINCIPALES RÍOS DE LA REGIÓN PUNO

La red de monitoreo hidrológico con mayor importancia en la Región de Puno, dan lugar a los principales afluentes al Lago Titicaca, entre ellos los ríos Ramis, llave, Coata, Lampa, Zapatilla, Huancané, así como Azángaro, Desaguadero, rio Verde y Callacame, registrando niveles diarios los 365 días del año.

## Niveles (m) y descargas (m3/s) históricas y diarias – diciembre 2020



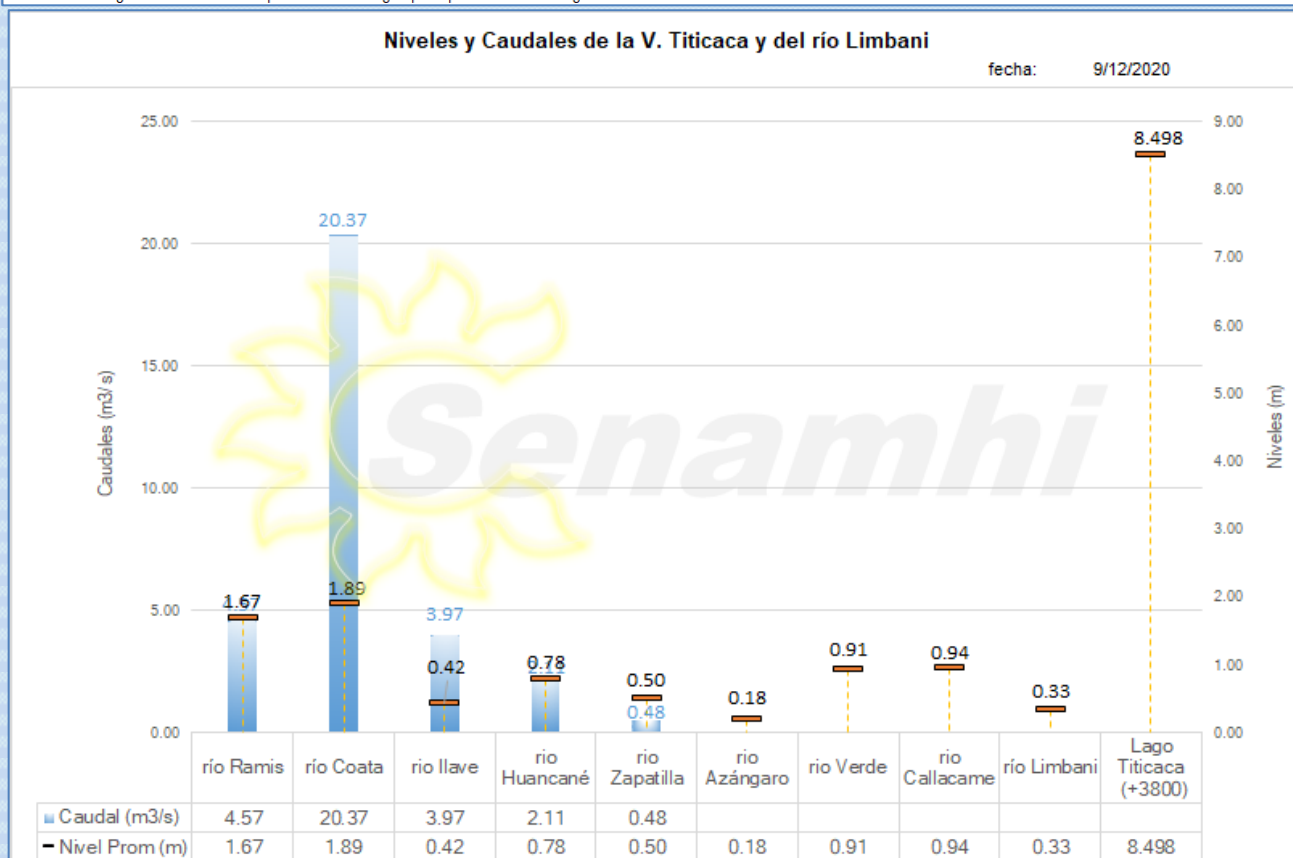
## Cuadro resumen del comportamiento Hidrológico diario

### COMPORTAMIENTO ACTUAL DE LOS CUERPOS DE AGUA DE LA VERTIENTE DEL TITICACA y RIO LIMBANI

RÍO	ESTACIÓN HIDROLÓGICA	CAUDAL o NIVEL DEL DÍA:			8/12/2020		CAUDAL o NIVEL DEL DÍA:			9/12/2020		Tendencia
		Promedio 24 Hrs.	Normal Diario Histórico	Anomalia (%)	Mínimo	Máximo	Promedio: 10:00 hs	Normal Diario Histórico	Anomalia (%)	Mínimo	Máximo	
Lago Titicaca	Muelle Enafer (m.s.n.m)	8.501	9.319	-0.818	---	---	8.498	9.317	-0.819	---	---	Levemente descendente
Río Zapatilla	Pte. Zapatilla (m3/s)	0.50	0.15	234.13	0.48	0.72	0.48	0.15	215.51	0.48	0.48	Estable
Río Coata	Pte.Coata Unocola (m3/s)	19.71	11.02	78.94	18.40	21.03	20.37	10.95	86.06	20.37	20.37	Estable
Río Huancané	Pte. Carretera Huancané (m3/s)	2.07	8.19	-74.74	1.96	2.11	2.11	6.79	-68.94	2.11	2.11	Estable
Río Ilave	Pte. Carretera Ilave (m3/s)	4.20	5.94	-29.22	4.20	4.20	3.97	5.73	-30.75	3.97	3.97	Levemente descendente
Río Ramis	Pte. Carretera Ramis (m3/s)	4.66	27.96	-83.32	4.44	4.96	4.57	28.04	-83.71	4.57	4.57	Estable
Río Azángaro	Pte.Carretera Azángaro	0.16	1.08	-0.92	0.15	0.16	0.18	1.09	-0.91	0.18	0.18	Ascendente
Río Callacame	Pte. Loroco Callacame (m)	0.94	0.98	-0.04	0.94	0.94	0.94	0.98	-0.04	0.94	0.94	Estable
Río Verde	Río Verde	0.93	0.81	0.12	0.92	0.94	0.91	0.84	0.07	0.90	0.92	Estable
Río Limbani	Pte. Limbani(m)	0.35	0.53	-0.18	0.35	0.35	0.33	0.50	-0.17	0.33	0.33	Levemente descendente

Fuente: DZ 13 - Senamhi Puno

Monitoreo Hidrológico a Nivel Nacional: <https://www.senamhi.gob.pe/?p=monitoreo-hidrologico>



## Condiciones actuales y perspectivas Hidrológicas de la red de monitoreo hidrológico con mayor importancia en la Región de Puno

### CONDICIONES ACTUALES:

El nivel del lago Titicaca presenta una tendencia levemente descendente, el caudal del río Ilave presenta una tendencia levemente descendente y el caudal de los ríos Zapatilla, Coata, Huancané y Ramis presenta una tendencia estable, en promedio respecto al día de ayer. Por otro lado, el caudal de los ríos Huancané, Ilave, Lampa y Ramis se encuentran a la fecha por debajo de su promedio histórico, teniendo anomalías hídricas negativas y el río Zapatilla y Coata por encima de su promedio histórico, presentando anomalías hídricas positivas.

### PERSPECTIVAS:

Se espera que en las próximas 24 horas el nivel del lago presente una tendencia entre estable a levemente ascendente y el caudal de los ríos Ilave, Lampa, Ramis, Coata, Zapatilla y Huancané presenten una tendencia entre estable a levemente ascendente.

### Nota:

*Respetando la decisión que adoptó el Estado Peruano en relación al estado de emergencia, la DZ 13 anhela el pronto retorno de actividades normales y que el amor genuino surja de todos los corazones humanos para enfrentar esta emergencia común.*

