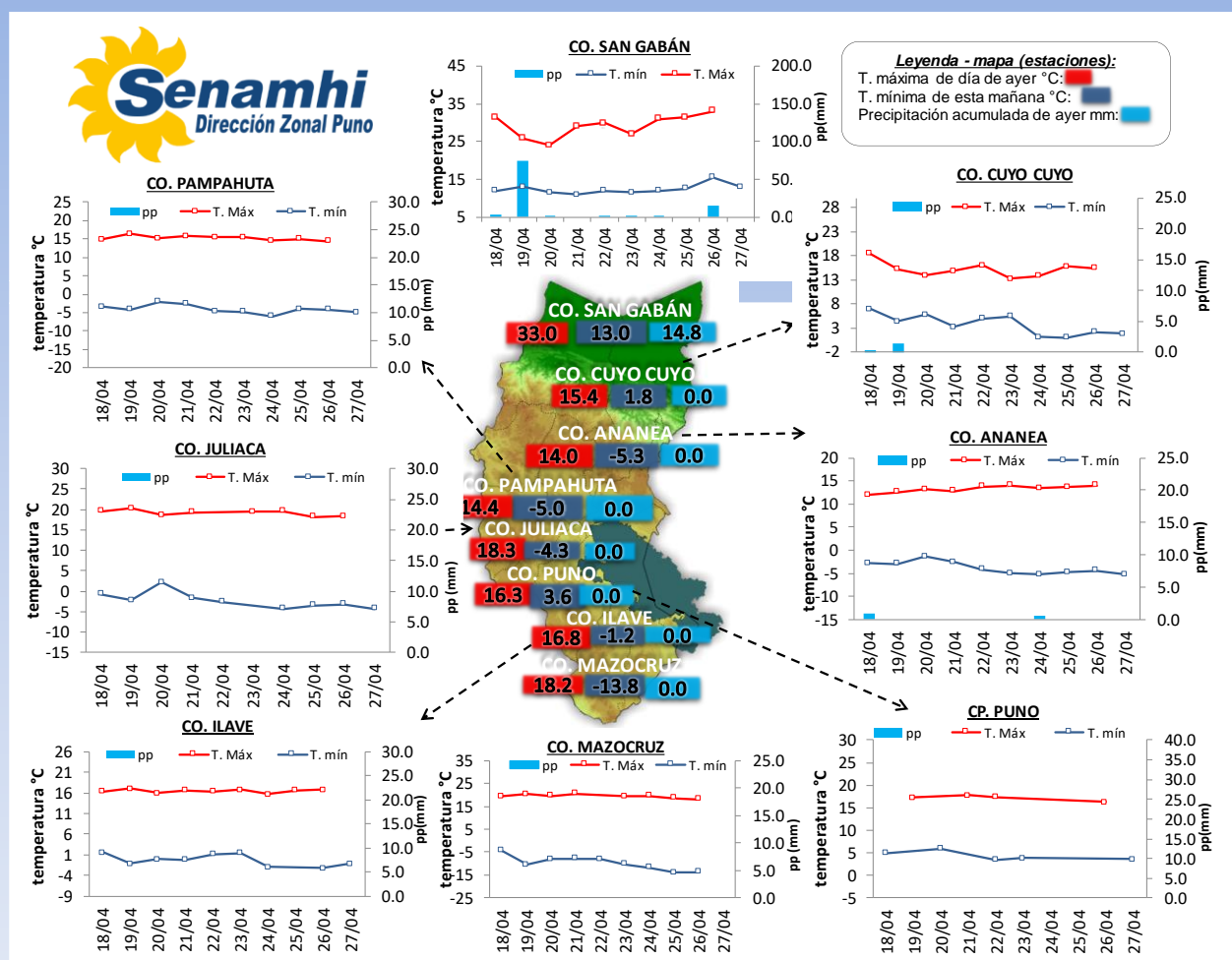


La Dirección Regional SENAMHI-PUNO, organismo regional descentralizado y adscrito al Ministerio del Ambiente. Con fines de informar a la población y entes gubernamentales de la Región, edita el presente boletín, sobre monitoreo de las condiciones meteorológicas para el día y los escenarios para los próximos días.

Monitoreo de temperaturas máximas, mínimas (°C) y precipitaciones (mm) diarias en la Región Puno del mes de abril y mayo – 2023 (estaciones)



CONDICIONES ACTUALES:

En selva y valles interandinos: Amanece con cielos nublados sin lluvias. **Altiplano:** Amanece con cielos cubiertos a cielos nublados, con nevadas en lluvias en estaciones como: Crucero 1.1mm, Progreso 6.9mm, Muñani 5.6mm, Putina 4.5mm, Azángaro 4.3mm, Santa Rosa 11.4mm; Chuquibambilla 5.8mm, Llally 6.0mm, Ayaviri 3.6mm, Pucará 6.2mm, Arapa 4.6mm, Moho 10.6mm, Capachica 2.7mm, Isla Soto 12.4mm, Lampa 4.8mm, Santa Lucía 0.2mm, Cabanillas 7.7mm, Mañazo 4.7mm, Los Uros 1.0mm, Laraqueri 0.5mm, Yunguyo 2.8mm. Las temperaturas nocturnas negativas se dieron en Macusani (-1.0°C), Pampahuta (-2.2°C) y Santa Lucía (-1.6°C). Laraqueri (-1.2°C).

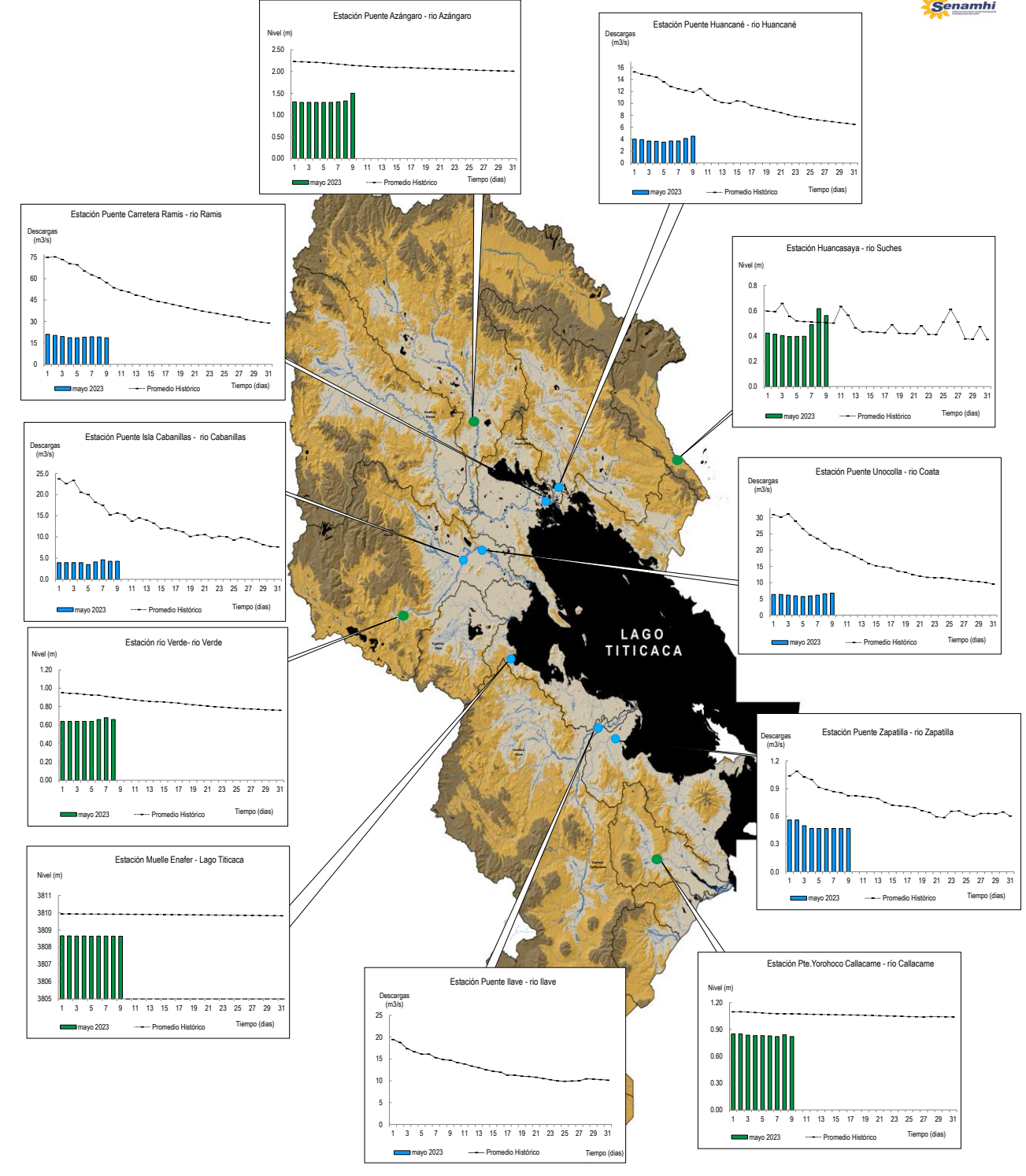
PERSPECTIVAS:

Selva y valles interandinos: Se esperan cielos nublados a cielos cubiertos con lluvias durante el día y/o noche. **Altiplano norte:** Se esperan cielos cubiertos a cielos nublados durante el día con lluvias ligeras y nevadas, se espera descensos ligeros de temperaturas nocturnas. **Altiplano centro:** Se esperan cielos nublados a cubiertos durante el día con algunas lluvias ligeras. **Altiplano sur:** Se esperan cielos nublados durante el día y descensos de temperaturas nocturnas de moderada intensidad con algunas lluvias aisladas.

MONITOREO HIDROLÓGICO DE LOS PRINCIPALES RÍOS DE LA REGIÓN PUNO

La red de monitoreo hidrológico con mayor importancia en la Región de Puno, dan lugar a los principales afluentes al Lago Titicaca, entre ellos los ríos Ramis, llave, Coata, Zapatilla, Huancané, así como Azángaro, río Verde y Callacame, registrando niveles diarios los 365 días del año.

Niveles (m) y descargas (m³/s) históricas y diarias – mayo 2023



Cuadro resumen del comportamiento Hidrológico diario

COMPORTAMIENTO ACTUAL DE LOS CUERPOS DE AGUA DE LA VERTIENTE DEL TITICACA

RÍO	ESTACIÓN HIDROLÓGICA	CAUDAL o NIVEL DEL DÍA:			8/05/2023		CAUDAL o NIVEL DEL DÍA:			9/05/2023		Tendencia
		Promedio 24 Hrs.	Normal Diario Histórico	Anomalia (%) (m)*	Mínimo	Máximo	Promedio: 09:00 hs	Normal Diario Histórico	Anomalia (%) (m) *	Mínimo	Máximo	
Lago Titicaca	Muelle Enafer (m)	3808.636	3809.924	-1.3	3808.606	3808.654	3808.634	3809.921	-1.3	3808.618	3808.645	Estable
Río Ramis	Pte. Carretera Ramis (m3/s)	19.1	60.4	-68	19.0	19.3	18.58	57.17	-68	18.58	18.58	Estable
Río Coata	Pte.Coata Unocolla (m3/s)	6.6	22.1	-70	6.6	6.6	6.78	20.42	-67	6.78	6.78	Estable
Río Huancané	Pte. Carretera Huancané (m3/s)	4.1	12.1	-66	4.1	4.1	4.50	11.79	-62	4.50	4.50	Levemente ascendente
Río Cabanillas	Isla Cabanillas (m3/s)	4.2	15.2	-72	4.2	4.2	4.24	15.63	-73	4.24	4.24	Estable
Río Zapatilla	Zapatilla (m3/s)	0.5	0.9	-48.5	0.5	0.5	0.47	0.88	-46.6	0.47	0.47	Estable
Río Azángaro	Pte. Azángaro (m)	1.3	2.0	-0.7	1.3	1.4	1.50	2.01	-0.5	1.50	1.50	Ascendente
Río Verde	Río Verde (m)	0.7	0.9	-0.23	0.7	0.7	0.66	0.90	-0.24	0.66	0.66	Levemente descendente
Río Callacame	Pte. Yorohoco Callacame (m)	0.8	1.1	-0.23	0.8	0.9	0.82	1.07	-0.25	0.82	0.82	Levemente descendente
Río Suches	Huancasaya (m)	0.6	0.5	0.1	0.6	0.7	0.56	0.51	0.1	0.55	0.57	Descendente

(*) Anomalías en % para reportes de caudales y en metros para reportes de niveles
Fuente: DZ 13 - Senamhi Puno
Monitoreo Hidrológico a Nivel Nacional: <https://www.senamhi.gob.pe/?p=monitoreo-hidrologico>

Condiciones actuales y perspectivas Hidrológicas de la red de monitoreo hidrológico con mayor importancia en la Región de Puno

CONDICIONES ACTUALES Y TENDENCIAS RESPECTO AL DIA DE AYER:

El nivel del lago (10 hs) presenta una tendencia estable, el caudal del río Huancané presenta una tendencia levemente ascendente y el caudal de los ríos Cabanillas, Ramis, Coata, y Zapatilla presenta una tendencia estable en promedio respecto al día de ayer. Por otro lado, el caudal de los ríos Coata, Ramis, Huancané, Cabanillas y Zapatilla se encuentra a la fecha por debajo de su promedio histórico, teniendo anomalías hídricas negativas.

PERSPECTIVAS:

Se espera que en las próximas 24 horas el nivel del lago presente una tendencia entre estable a levemente ascendente y el caudal de los ríos Ramis, Huancané, Cabanillas y Coata presenten una tendencia entre estable a levemente ascendente y el caudal del río Zapatilla presente una tendencia entre estable a levemente descendente.