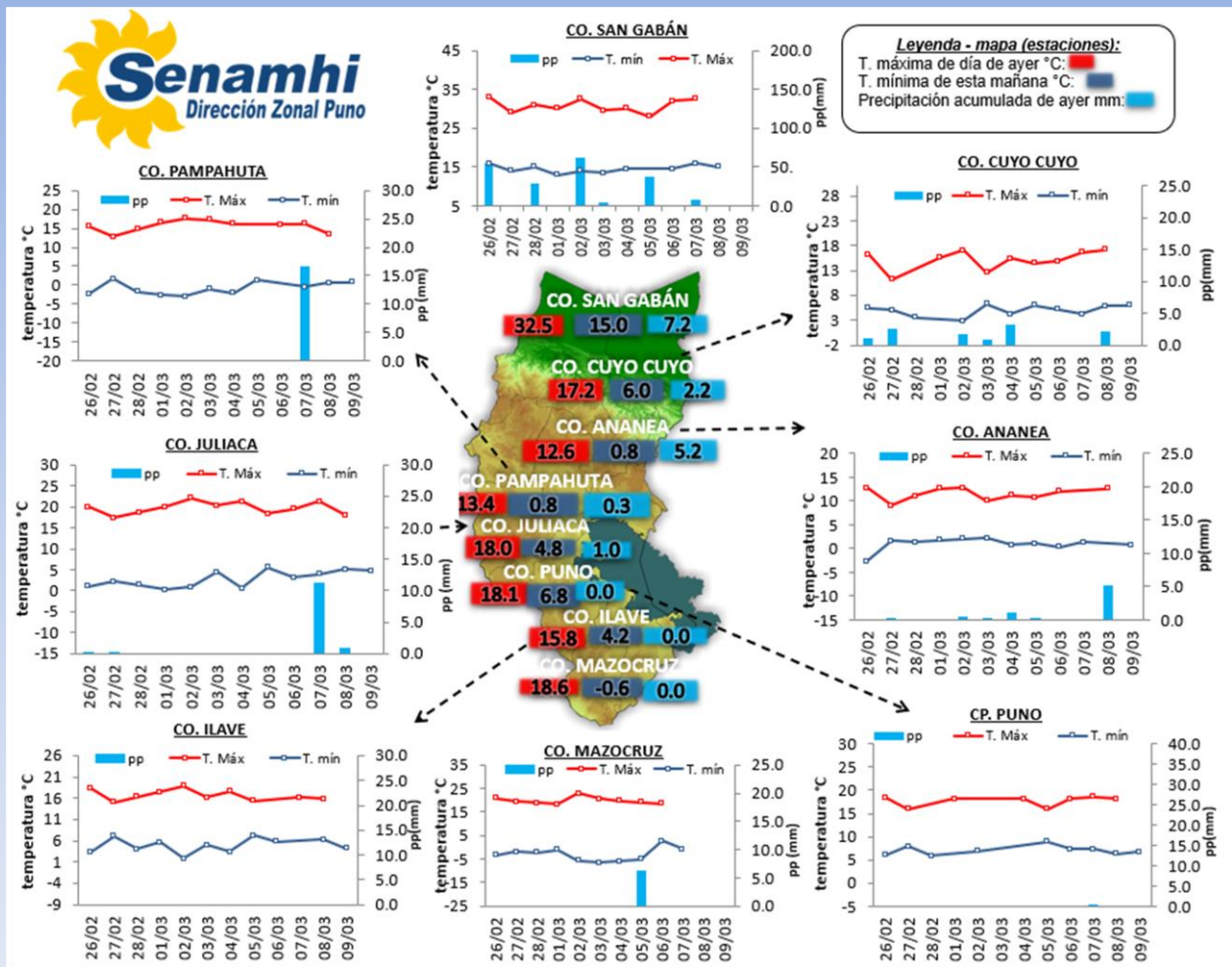


La Dirección Regional SENAMHI-PUNO, organismo regional descentralizado y adscrito al Ministerio del Ambiente. Con fines de informar a la población y entes gubernamentales de la Región, edita el presente boletín, sobre monitoreo de las condiciones meteorológicas para el día y los escenarios para los próximos días.

Monitoreo de temperaturas máximas, mínimas (°C) y precipitaciones (mm) diarias en la Región Puno del mes de marzo – 2023 (estaciones)



CONDICIONES ACTUALES:

Selva y valles interandinos: En selva y valles interandinos: Amanece con cielos nublados sin lluvias. **Altiplano:** Amanece con cielos nublados a cielos cubiertos, con precipitaciones en estaciones como: Ananea 5.2 mm, Progreso 8.1 mm, Putina 0.5 mm, Santa Rosa 5.6 mm, Chuquibambilla 14.8 mm, Llally 2.8 mm, Pucará 1.0 mm, Isla Soto 15.4 mm, Pampahuta 0.3 mm, Lampa 2.8 mm, Juliaca 1.0 mm, Laraqueri 0.8 mm, Ichuña (Moquegua) 5.7 mm.

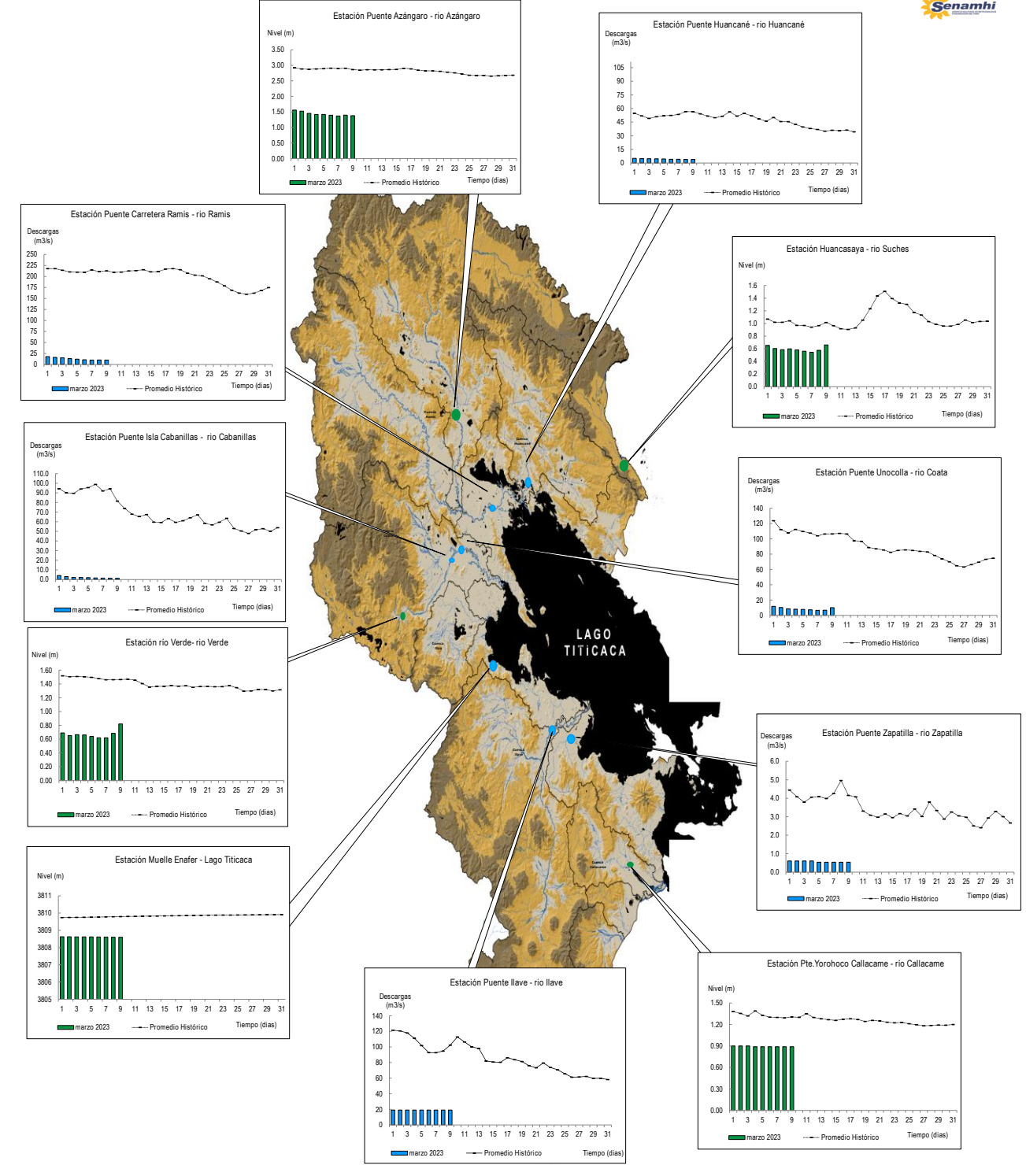
PERSPECTIVAS:

SELVA Y VALLES INTERANDINOS: Se esperan cielos nublados a cielos cubiertos con lluvias ligeras a moderadas durante el día y/o noche. **ALTIPLANO NORTE:** Se esperan cielos parcialmente nublados a cubiertos durante el día, con lluvias ligeras a moderadas al atardecer. **ALTIPLANO CENTRO:** Se esperan cielos parcialmente nublados a cubiertos durante el día. Hacia el 11 de marzo se prevén precipitaciones de moderada intensidad. **ALTIPLANO SUR:** Se esperan cielos nublados durante el día, precipitaciones ligeras a moderadas al atardecer, hacia el 11 de marzo se prevé que se intensifiquen.

MONITOREO HIDROLÓGICO DE LOS PRINCIPALES RÍOS DE LA REGIÓN PUNO

La red de monitoreo hidrológico con mayor importancia en la Región de Puno, dan lugar a los principales afluentes al Lago Titicaca, entre ellos los ríos Ramis, Ilave, Coata, Zapatilla, Huancané, así como Azángaro, río Verde y Callacame, registrando niveles diarios los 365 días del año.

Niveles (m) y descargas (m³/s) históricas y diarias – marzo 2023



Cuadro resumen del comportamiento Hidrológico diario

COMPORTAMIENTO ACTUAL DE LOS CUERPOS DE AGUA DE LA VERTIENTE DEL TITICACA

RÍO	ESTACIÓN HIDROLÓGICA	CAUDAL o NIVEL DEL DÍA:			8/03/2023		CAUDAL o NIVEL DEL DÍA:			9/03/2023		Tendencia
		Promedio 24 Hrs.	Normal Diario Histórico	Anomalia (%) (m)*	Mínimo	Máximo	Promedio: 10:00 hs	Normal Diario Histórico	Anomalia (%) (m) *	Mínimo	Máximo	
Lago Titicaca	Muelle Enafer (m)	3808.601	3809.799	-12.2	3808.580	3808.633	3808.598	3809.807	-12.3	3808.591	3808.609	Levemente descendente
Río Ramis	Pte. Carretera Ramis (m3/s)	10.2	211.1	-95	10.1	10.4	10.04	212.83	-95	9.93	10.15	Estable
Río Coata	Pte.Coata Unocolla (m3/s)	6.8	106.5	-94	6.8	6.8	10.11	106.95	-91	10.11	10.11	Ascendente
Río Ilave	Pte. Carretera Ilave (m3/s)	19.1	94.8	-80	19.1	19.1	19.11	102.37	-81	19.11	19.11	Estable
Río Huancané	Pte. Carretera Huancané (m3/s)	3.9	55.6	-93	3.9	4.1	3.89	55.53	-93	3.89	3.89	Estable
Río Cabanillas	Isla Cabanillas (m3/s)	1.4	94.2	-98	1.4	1.5	1.36	81.41	-98	1.36	1.36	Estable
Río Zapatilla	Zapatilla (m3/s)	0.5	5.0	-89.2	0.5	0.5	0.53	4.15	-87.1	0.53	0.53	Estable
Río Azángaro	Pte. Azángaro (m)	1.4	2.8	-1.4	1.4	1.4	1.38	2.72	-1.3	1.38	1.38	Estable
Río Verde	Río Verde (m)	0.7	1.5	-0.78	0.6	0.7	0.82	1.46	-0.64	0.82	0.82	Ascendente
Río Callacame	Pte. Yorohoco Callacame (m)	0.9	1.3	-0.40	0.9	0.9	0.89	1.31	-0.42	0.89	0.89	Estable
Río Suches	Huancasaya (m)	0.6	1.0	-0.4	0.6	0.6	0.66	1.02	-0.4	0.65	0.67	Ascendente

[*) Anomalías en % para reportes de caudales y en metros para reportes de niveles
Fuente: DZ 13 - Senamhi Puno
Monitoreo Hidrológico a Nivel Nacional: <https://www.senamhi.gob.pe/?p=monitoreo-hidrologico>

Condiciones actuales y perspectivas Hidrológicas de la red de monitoreo hidrológico con mayor importancia en la Región de Puno

CONDICIONES ACTUALES:

El nivel del lago presenta una tendencia levemente descendente, el caudal del río Coata presenta una tendencia ascendente y el caudal de los ríos Ramis, Cabanillas, Zapatilla, Huancané e Ilave presentan una tendencia estable, en promedio respecto al día de ayer. Por otro lado, el caudal de los ríos Cabanillas, Ramis, Coata, Ilave, Huancané y Zapatilla se encuentra a la fecha por debajo de su promedio histórico, teniendo anomalías hídricas negativas.

PERSPECTIVAS:

Se espera que en las próximas 24 horas el nivel del lago presente una tendencia entre estable a levemente descendente y el caudal de los ríos Ramis, Ilave, Zapatilla, Huancané y Coata presenten una tendencia entre estable a levemente descendente.