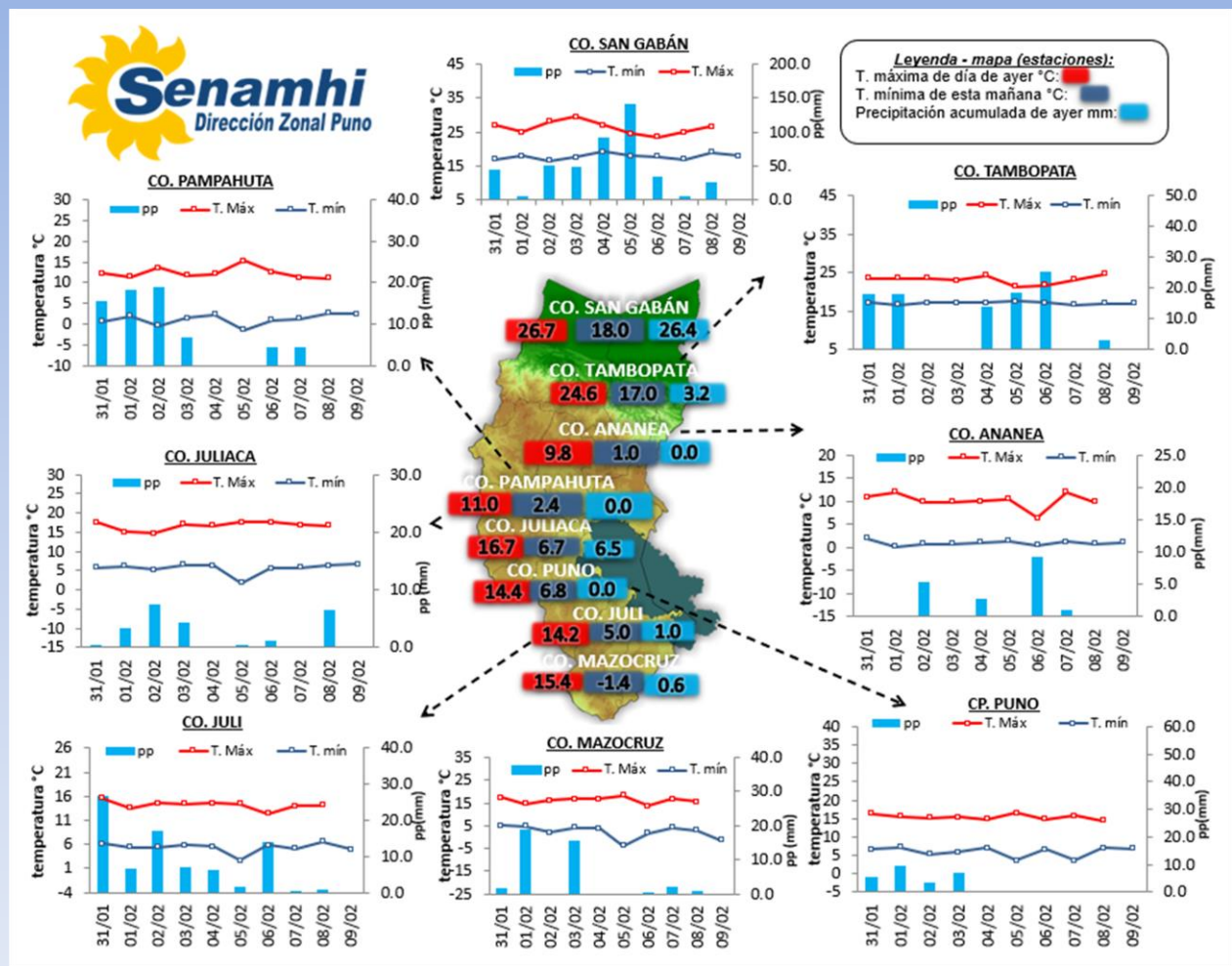


La Dirección Regional SENAMHI-PUNO, organismo regional descentralizado y adscrito al Ministerio del Ambiente. Con fines de informar a la población y entes gubernamentales de la Región, edita el presente boletín, sobre monitoreo de las condiciones meteorológicas para el día y los escenarios para los próximos días.

Monitoreo de temperaturas extremas y precipitaciones de los últimos días en la Región Puno



CONDICIONES ACTUALES:

En selva y valles interandinos: Amanece con cielos nublados con lluvias. **Altiplano:** Amanece con cielos nublados a cubiertos, las temperaturas mínimas negativas(nocturnas) se dieron en Macusani -0.6°C, Capazo -3.0°C. Se presentaron lluvias de ligeras a moderadas en Muñani 13.4mm, Putina 6.2mm, Santa Rosa 21.8mm, Llally 10.8mm, Isla Soto 15.2mm, Mañazo 9.8mm, Laraqueri 5.0mm, Ácora 5.8mm, Pizacoma 12.2mm entre otros. Por la tarde y noche de ayer en el altiplano se tuvieron cielos nublados a cubiertos con lluvia y vientos moderados.

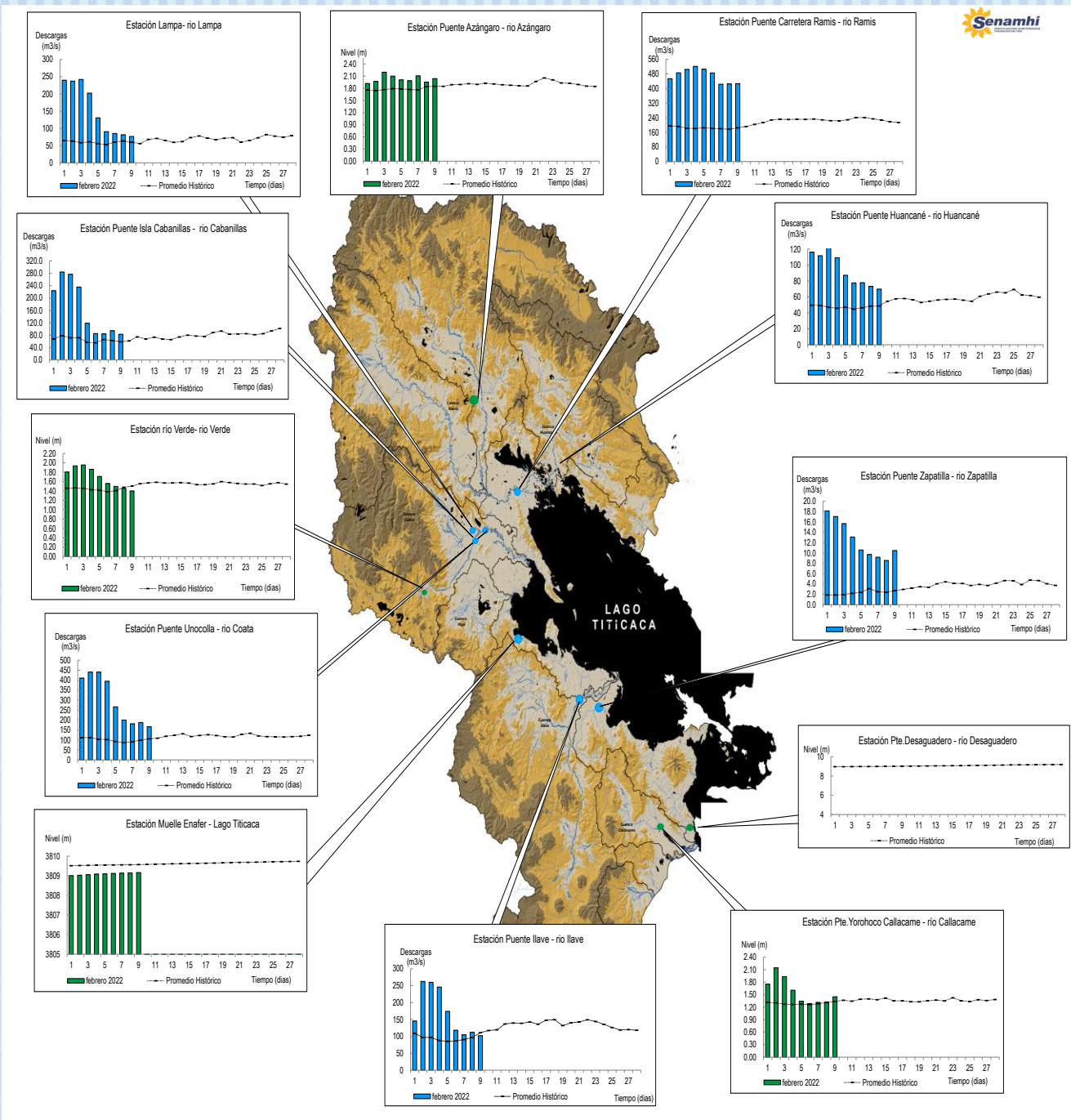
PERSPECTIVAS:

Selva y valles interandinos: Se esperan cielos nublados a cubiertos con lluvias durante el día y/o noches. **Altiplano norte:** Se esperan cielos nublados durante el día variando a cubiertos con lluvias de ligeras a moderadas por la tarde y/o noche, precipitaciones sólidas en las zonas altas. **Altiplano centro:** Se esperan cielos nublados a cubiertos durante el día con lluvias de ligeras a moderadas por la tarde y/o noche. **Altiplano sur:** Se esperan cielos nublados durante el día variando a cubiertos con lluvias, se presentarán descensos de temperaturas hasta el 11 del mes.

MONITOREO HIDROLÓGICO DE LOS PRINCIPALES RÍOS DE LA REGIÓN PUNO

La red de monitoreo hidrológico con mayor importancia en la Región de Puno, dan lugar a los principales afluentes al Lago Titicaca, entre ellos los ríos Ramis, llave, Coata, Lampa, Zapatilla, Huancané, así como Azángaro, Desaguadero, rio Verde y Callacame, registrando niveles diarios los 365 días del año.

Niveles (m) y descargas (m³/s) históricas y diarias – enero 2022



Cuadro resumen del comportamiento Hidrológico diario

COMPORTAMIENTO ACTUAL DE LOS CUERPOS DE AGUA DE LA VERTIENTE DEL TITICACA y RIO LIMBANI

RÍO	ESTACIÓN HIDROLÓGICA	CAUDAL o NIVEL DEL DÍA:			8/02/2022		CAUDAL o NIVEL DEL DÍA:			9/02/2022		Tendencia
		Promedio 24 Hrs.	Normal Diario Histórico	Anomalia (%) (m)*	Mínimo	Máximo	Promedio: 08:00 hs	Normal Diario Histórico	Anomalia (%) (m)*	Mínimo	Máximo	
Lago Titicaca	Muelle Enafer (m) +3800	9.150	9.6	-0.4	---	---	9.165	9.6	-0.4	---	---	Ascendente
Río Ramis	Pte. Carretera Ramis (m3/s)	425.9	177.4	140	424.0	429.1	426.5	185.3	130	426.5	426.5	Estable
Río Coata	Pte.Coata Unocolla (m3/s)	187.7	96.8	94	177.1	200.9	166.8	104.6	60	166.8	166.8	Levemente descendente
Río llave	Pte. Carretera llave (m3/s)	112.0	96.3	16	109.1	113.5	101.9	111.1	-8	101.9	101.9	Levemente descendente
Río Huancané	Pte. Carretera Huancané (m3/s)	73.2	48.6	51	71.4	74.6	69.8	48.7	43	69.8	69.8	Estable
Río Lampa	Lampa (m3/s)	81.3	62.2	31	78.6	85.0	76.5	58.5	31	76.5	76.5	Estable
Río Cabanillas	Isla Cabanillas (m3/s)	94.5	60.3	57	89.5	102.9	82.7	57.0	45	82.7	82.7	Descendente
Río Zapatilla	Zapatilla (m3/s)	8.5	2.4	257.1	8.5	8.5	10.5	2.7	286.2	10.5	10.5	Ascendente
Río Azángaro	Pte. Azángaro (m)	2.0	1.8	0.1	1.9	2.0	2.0	1.8	0.2	2.0	2.0	Ascendente
Río Verde	Río Verde (m3/s)	30.3	32.1	-6	29.2	31.2	28.5	27.4	4	28.5	28.5	Descendente
Río Callacame	Pte. Yorohoco Callacame (m)	1.3	1.3	0.0	1.3	1.3	1.5	1.3	0.12	1.5	1.5	Ascendente

(*) Anomalías en % para reporte de caudales y en metros para reportes de niveles
 Fuente: DZ 13 - Senamhi Puno
 Monitoreo Hidrológico a Nivel Nacional: <https://www.senamhi.gob.pe/?p=monitoreo-hidrologico>

Condiciones actuales y perspectivas Hidrológicas de la red de monitoreo hidrológico con mayor importancia en la Región de Puno

CONDICIONES ACTUALES:

El nivel del lago presenta una tendencia ascendente, el caudal del río Cabanillas presenta una tendencia descendente, el caudal de los ríos llave y Coata presenta una tendencia levemente descendente, el caudal de los ríos Ramis, Huancané, y Lampa presenta una tendencia estable y el caudal del río Zapatilla presenta una tendencia ascendente. Por otro lado, el caudal de los ríos Zapatilla, Lampa, Cabanillas, Coata, Huancané y Ramis se encuentra a la fecha por encima de su promedio histórico, teniendo anomalías hídricas positivas y el caudal del río llave se encuentra a la fecha por debajo de su promedio histórico, teniendo anomalías hídricas negativas.

PERSPECTIVAS:

Se espera que en las próximas 24 horas el nivel del lago presente una tendencia entre estable a levemente ascendente y el caudal de los ríos Huancané, Ramis, llave, Zapatilla, Cabanillas, Coata y Lampa presente una tendencia entre estable a levemente descendente.

Nota:

Respetando la decisión que adoptó el Estado Peruano con relación al estado de emergencia, la DZ 13 anhela el pronto retorno de actividades normales y que el amor genuino surja de todos los corazones humanos para enfrentar esta emergencia común.

