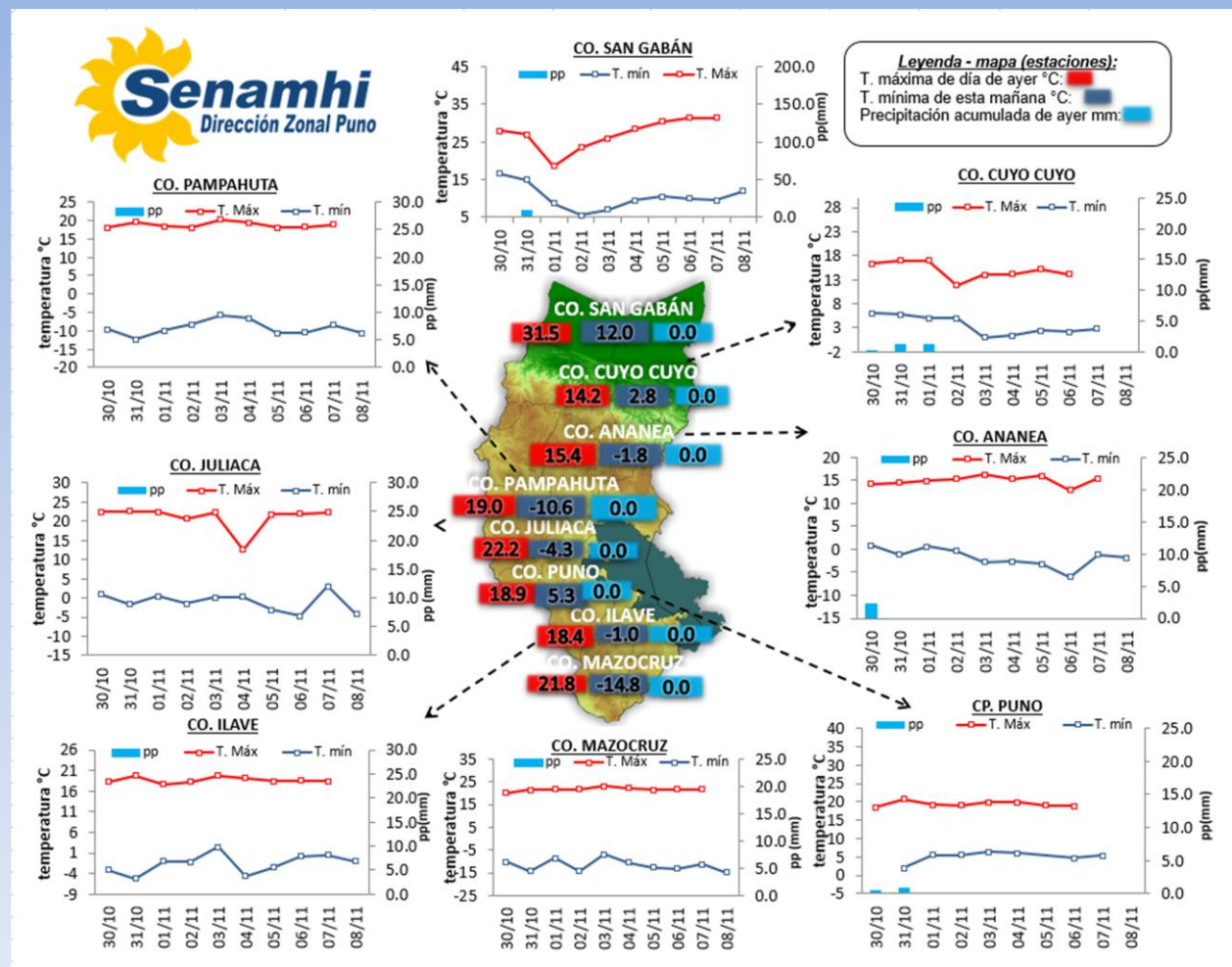


La Dirección Zonal SENAMHI-PUNO, organismo regional descentralizado y adscrito al Ministerio del Ambiente. Con fines de informar a la población y entes gubernamentales de la Región, edita el presente boletín, sobre monitoreo de las condiciones meteorológicas para el día y los escenarios para los próximos días.

Monitoreo de temperaturas extremas y precipitaciones de los últimos días en la Región Puno



CONDICIONES ACTUALES:

En selva y valles interandinos: Amanece con cielos de nublados cubiertos sin lluvias. **Altiplano:** Amanece con cielos despejados a cielos con nubes dispersas, con temperaturas nocturnas mínimas negativas en Macusani -5.4°C, Santa Rosa -5.4°C, Crucero -4.0°C, Putina -0.8°C, Cojata -5.5°C, Chuquibambilla -2.5°C, Llally -0.4°C, Pucará -0.8°C, Taraco -1.0°C, Desaguadero -2.4°C, Santa Lucía -8.2°C, Laraqueri -4.2°C, Ilave -1.0°C. Por la tarde y noche de ayer se tuvieron cielos parcialmente nublados a cielos con nubes dispersas con vientos de leves a moderados.

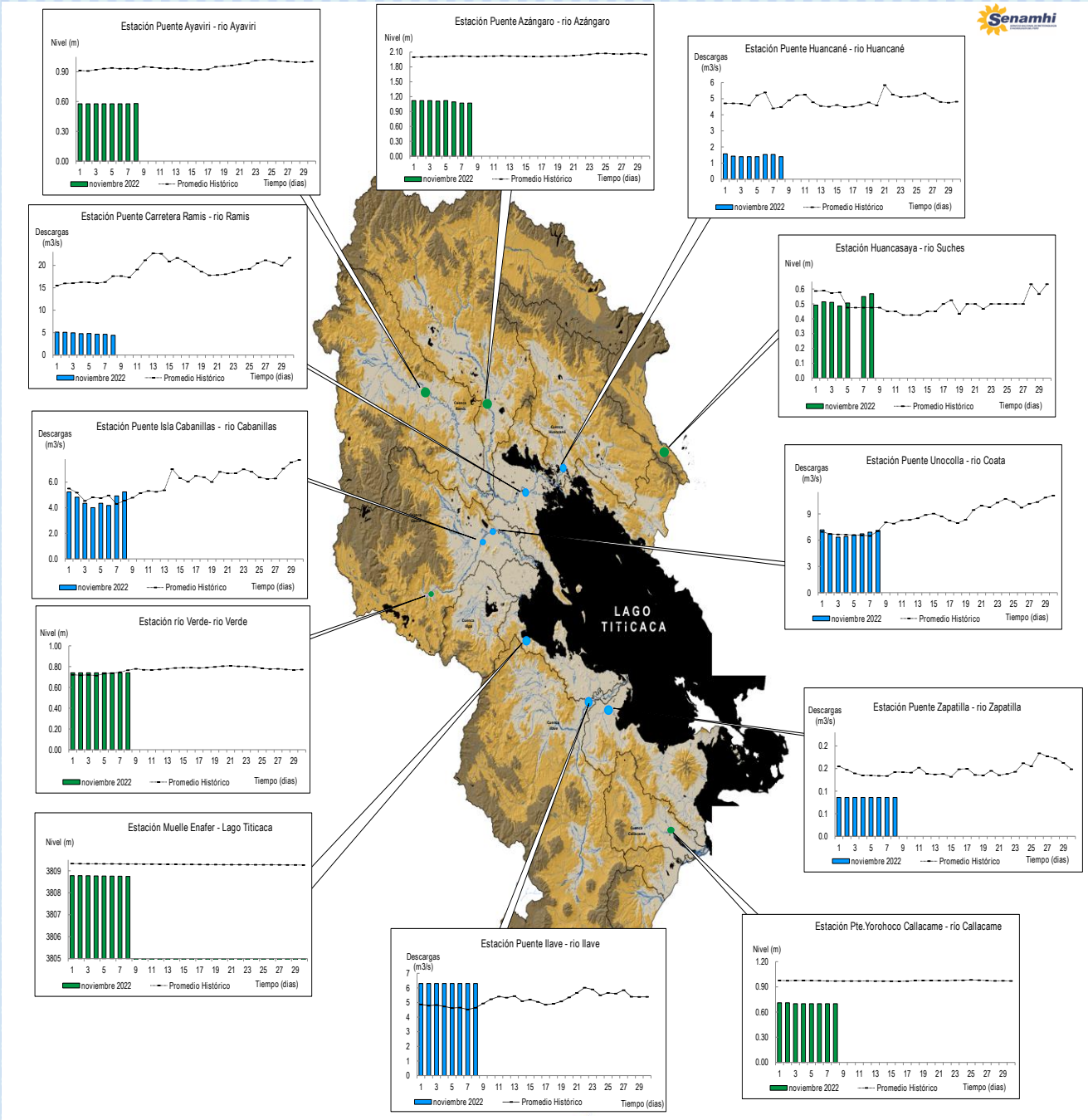
PERSPECTIVAS:

Selva y valles interandinos: Se esperan cielos de parcialmente nublados a cubiertos con algunas lluvias ligeras durante el día y/o noche. **Altiplano norte:** Se esperan cielos despejados a nubes dispersas durante el día, con heladas ligeras en zonas altas. **Altiplano centro:** Se esperan cielos despejados a cielos parcialmente nublados en el día, heladas en zonas altas. **Altiplano sur:** Se esperan cielos despejados durante el día, heladas en zonas altas e incremento de vientos.

MONITOREO HIDROLÓGICO DE LOS PRINCIPALES RÍOS DE LA REGIÓN PUNO

La red de monitoreo hidrológico con mayor importancia en la Región de Puno, dan lugar a los principales afluentes al Lago Titicaca, entre ellos los ríos Ramis, llave, Coata, Lampa, Zapatilla, Huancané, así como Azángaro, Desaguadero, río Verde y Callacame, registrando niveles diarios los 365 días del año.

Niveles (m) y descargas (m³/s) históricas y diarias – noviembre 2022



Cuadro resumen del comportamiento Hidrológico diario

COMPORTAMIENTO ACTUAL DE LOS CUERPOS DE AGUA DE LA VERTIENTE DEL TITICACA

RÍO	ESTACIÓN HIDROLÓGICA	CAUDAL o NIVEL DEL DÍA:			7/11/2022		CAUDAL o NIVEL DEL DÍA:			8/11/2022		Tendencia
		Promedio 24 Hrs.	Normal Diario Histórico	Anomalia (%) (m)*	Mínimo	Máximo	Promedio: 09:00 hs	Normal Diario Histórico	Anomalia (%) (m) *	Mínimo	Máximo	
Lago Titicaca	Muelle Enafer (m)	3808.756	3809.316	0.6	3808.737	3808.788	3808.747	3809.313	0.6	3808.741	3808.754	Descendente
Río Ramis	Pte. Carretera Ramis (m3/s)	4.6	16.3	-72	4.5	4.7	4.4	17.6	-75	4.4	4.40	Estable
Río Coata	Pte.Coata Unocolla (m3/s)	6.9	6.5	6	6.9	7.1	7.1	7.1	1	7.1	7.12	Estable
Río Ilave	Pte. Carretera Ilave (m3/s)	6.3	4.5	39	6.3	6.3	6.3	4.6	36	6.3	6.30	Estable
Río Huancané	Pte. Carretera Huancané (m3/s)	1.5	4.3	-64	1.5	1.5	1.4	4.4	-68	1.4	1.40	Levemente descendente
Río Cabanillas	Isla Cabanillas (m3/s)	4.9	4.3	15	4.8	5.2	5.2	4.6	15	5.2	5.24	Estable
Río Zapatilla	Zapatilla (m3/s)	0.1	0.1	-34.8	0.1	0.1	0.1	0.1	-38.9	0.1	0.09	Estable
Río Ayaviri	Pte. Ayaviri (m)	0.6	0.9	-0.4	0.6	0.6	0.6	0.9	-0.4	0.6	0.58	Estable
Río Azángaro	Pte. Azángaro (m)	1.1	1.9	-0.8	1.1	1.1	1.1	1.9	-0.8	1.1	1.12	Estable
Río Verde	Río Verde (m)	0.7	0.7	-0.01	0.7	0.7	0.7	0.8	-0.03	0.7	0.74	Estable
Río Callacame	Pte. Yorohoco Callacame (m)	0.7	1.0	-0.27	0.7	0.7	0.7	1.0	-0.27	0.7	0.70	Estable
Río Suches	Huancasaya (m)	0.5	0.5	0.1	0.5	0.6	0.6	0.5	0.1	0.6	0.57	Estable

(*) Anomalías en % para reporte de caudales y en metros para reportes de niveles

Fuente: DZ 13 - Senamhi Puno

Monitoreo Hidrológico a Nivel Nacional: <https://www.senamhi.gob.pe/?p=monitoreo-hidrologico>

Condiciones actuales y perspectivas Hidrológicas de la red de monitoreo hidrológico con mayor importancia en la Región de Puno

CONDICIONES ACTUALES:

El nivel del lago presenta una tendencia levemente descendente, el caudal del río Huancané presenta una tendencia levemente descendente y el caudal de los ríos Coata, Cabanillas, Ilave, Ramis y Zapatilla presenta una tendencia estable. Por otro lado, los caudales de los ríos Coata, Cabanillas e Ilave se encuentra a la fecha por encima de su promedio histórico, teniendo anomalías hídricas positivas y los ríos Ramis, Huancané y Zapatilla se encuentra a la fecha por debajo de su promedio histórico, teniendo anomalías hídricas negativas.

PERSPECTIVAS:

Se espera que en las próximas 24 horas el nivel del lago presente una tendencia descendente y el caudal de los ríos Ramis, Huancané, Cabanillas, Ilave, Coata y Zapatilla presente una tendencia estable.

Nota:

Respetando la decisión que adoptó el Estado Peruano con relación al estado de emergencia, la DZ 13 anhela el pronto retorno de actividades normales y que el amor genuino surja de todos los corazones humanos para enfrentar esta emergencia común.

