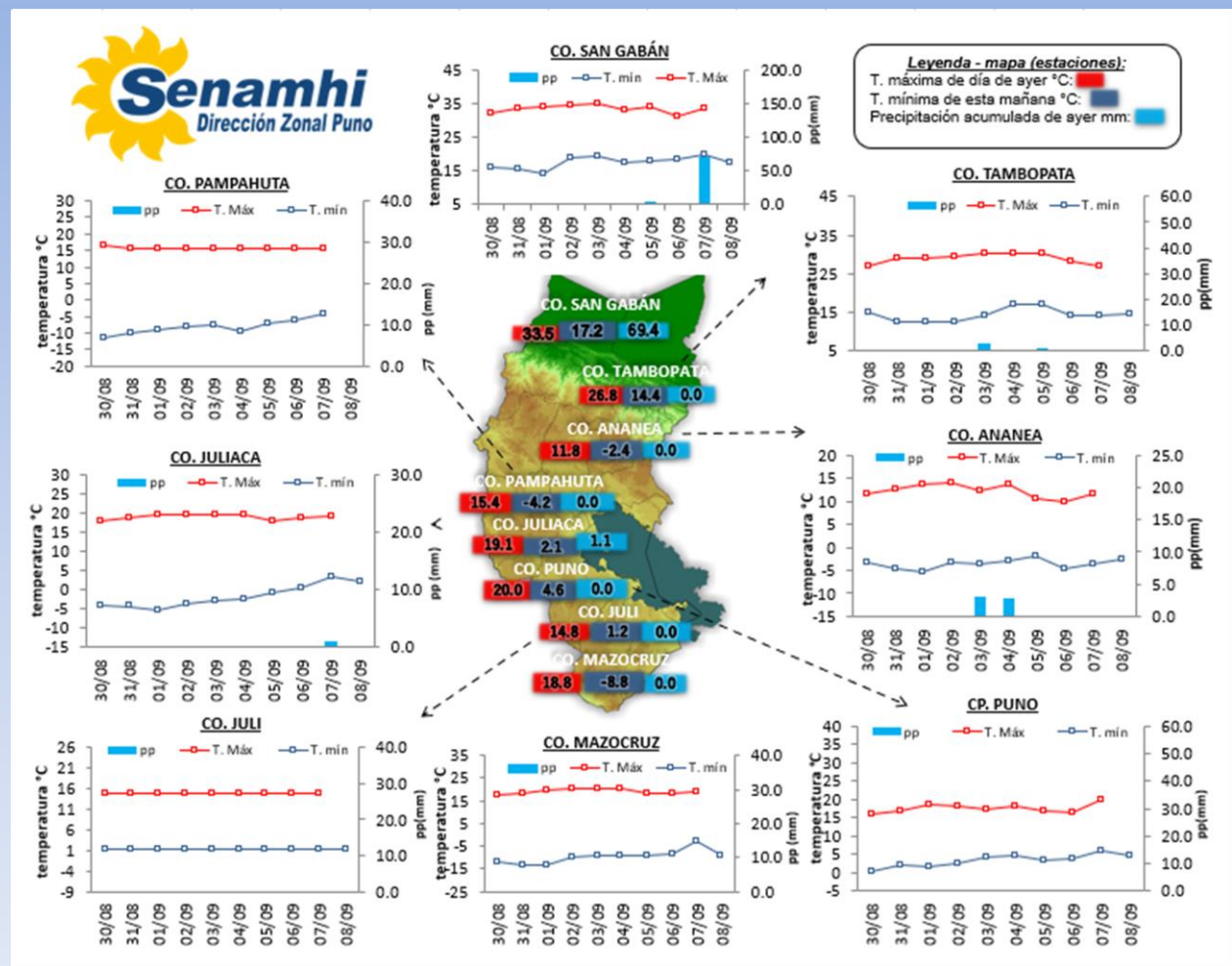


La Dirección Regional SENAMHI-PUNO, organismo regional descentralizado y adscrito al Ministerio del Ambiente. Con fines de informar a la población y entes gubernamentales de la Región, edita el presente boletín, sobre monitoreo de las condiciones meteorológicas para el día y los escenarios para los próximos días.

Monitoreo de temperaturas extremas y precipitaciones de los últimos días en la Región Puno



CONDICIONES ACTUALES:

En selva y valles interandinos: Amanece con cielos nublados con lluvias (San Gabán 69.4mm).
Altiplano: Amanece con cielos de nublados a cubiertos. Las temperaturas nocturnas, se incrementaron, las más intensas fueron en Macusani -1.0°C, Cojata -1.8°C, Lampa -0.2°C, Santa Rosa -2.4°C, Chuquibambilla -3.0°C, Santa Lucía -5.8°C, Mañazo 3.2°C, Laraqueri -2.6°C, Ilave -0.6°C y Capazo -9.7°C. Por la tarde y noche de ayer se tuvieron cielos parcialmente nublados a nublados, viento de fuerte a moderado y frío.

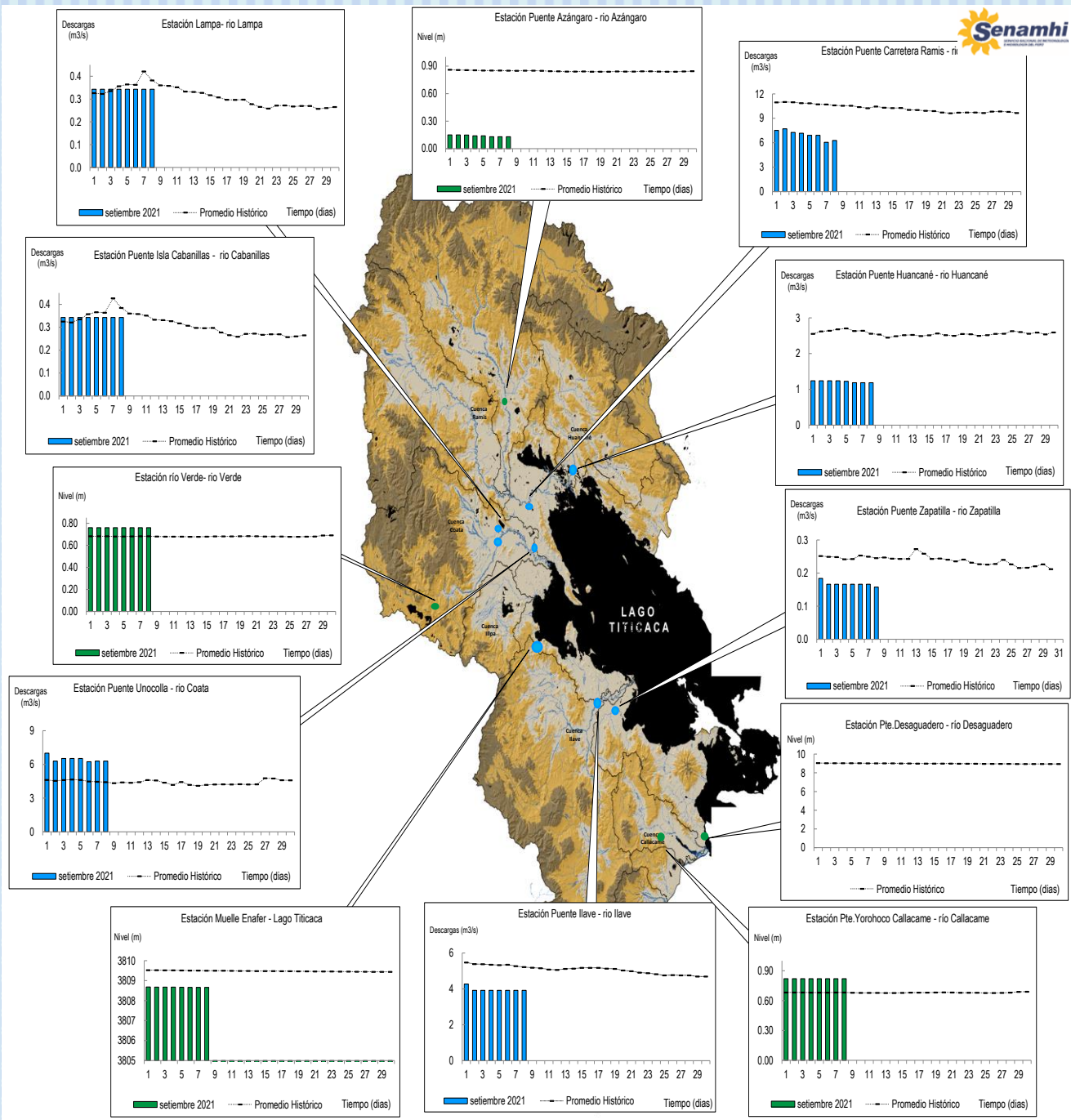
PERSPECTIVAS:

SELVA Y VALLES INTERANDINOS: Se tendrán cielos de nublados a cubiertos, con lluvias.
ALTIPLANO NORTE: Se esperan cielos parcialmente nublados variando a cubiertos con lluvias ligeras al atardecer y/o por las noches.
ALTIPLANO CENTRO: Se esperan cielos nublados durante el día variando a cubiertos con lluvias.
ALTIPLANO SUR: Se esperan cielos parcialmente nublados a cubiertos con lluvias.

MONITOREO HIDROLÓGICO DE LOS PRINCIPALES RÍOS DE LA REGIÓN PUNO

La red de monitoreo hidrológico con mayor importancia en la Región de Puno, dan lugar a los principales afluentes al Lago Titicaca, entre ellos los ríos Ramis, llave, Coata, Lampa, Zapatilla, Huancané, así como Azángaro, Desaguadero, río Verde y Callacame, registrando niveles diarios los 365 días del año.

Niveles (m) y descargas (m³/s) históricas y diarias – setiembre 2021

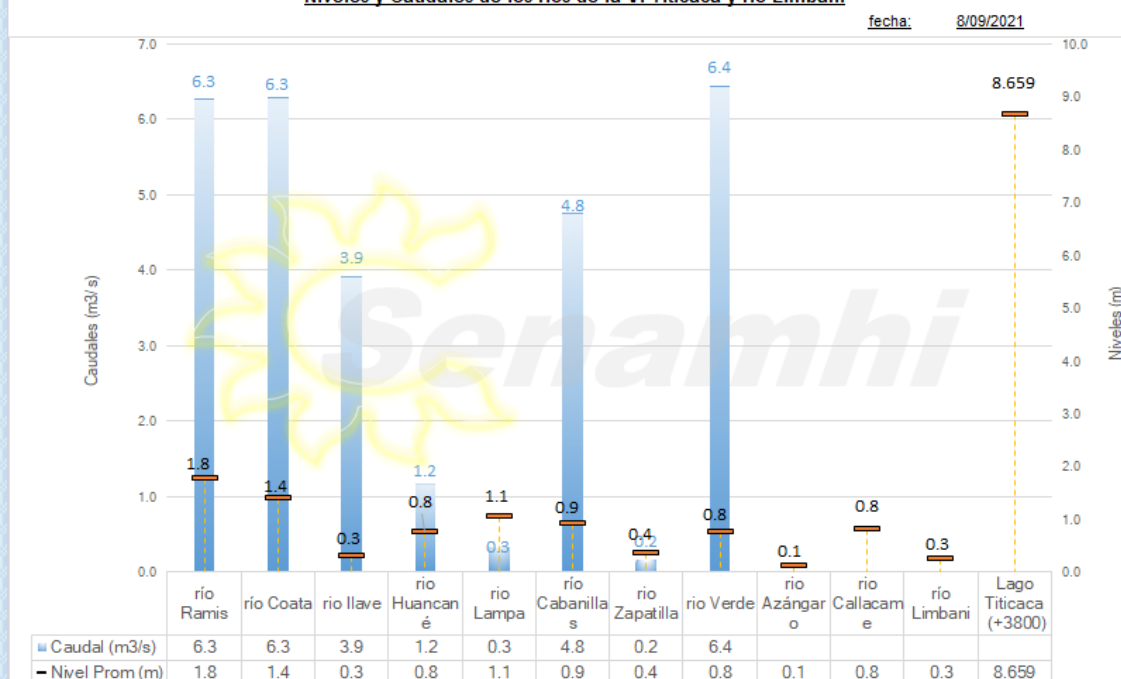


Cuadro resumen del comportamiento Hidrológico diario

COMPORTAMIENTO ACTUAL DE LOS CUERPOS DE AGUA DE LA VERTIENTE DEL TITICACA y RIO LIMBANI												
RÍO	ESTACIÓN HIDROLÓGICA	CAUDAL o NIVEL DEL DÍA:			7/09/2021		CAUDAL o NIVEL DEL DÍA:			8/09/2021		Tendencia
		Promedio 24 Hrs.	Normal Diario Histórico	Anomalia (%) (m)*	Mínimo	Máximo	Promedio: 10:00 hs	Normal Diario Histórico	Anomalia (%) (m)*	Mínimo	Máximo	
Lago Titicaca	Muelle Enafer (m) +3800	8.660	9.5	-1	---	---	8.659	9.5	-1	---	---	Estable
Río Ramis	Pte. Carretera Ramis (m3/s)	6.0	10.6	-43	5.7	6.6	6.3	10.5	-40	6.3	6.3	Estable
Río Coata	Pte.Coata Unocolla (m3/s)	6.3	4.4	43	6.3	6.3	6.3	4.4	44	6.3	6.3	Estable
Río llave	Pte. Carretera llave (m3/s)	3.9	5.3	-26	3.9	3.9	3.9	5.3	-25	3.9	3.9	Estable
Río Huancané	Pte. Carretera Huancané (m3/s)	1.2	2.6	-55	1.2	1.2	1.2	2.6	-54	1.2	1.2	Estable
Río Lampa	Lampa (m3/s)	0.3	0.4	-20	0.3	0.3	0.3	0.4	-11	0.3	0.3	Estable
Río Cabanillas	Isla Cabanillas (m3/s)	3.8	2.9	32	3.5	4.8	4.8	2.9	65	4.8	4.8	Ascendente
Río Zapatilla	Zapatilla (m3/s)	0.2	0.2	-34	0.2	0.2	0.2	0.2	-36	0.1	0.2	Estable
Río Azángaro	Pte. Azángaro (m)	0.1	0.9	-1	0.1	0.1	0.1	0.8	-1	0.1	0.1	Estable
Río Verde	Río Verde (m3/s)	6.4	8.3	-22	6.4	6.4	6.4	8.3	-22	6.4	6.4	Estable
Río Callacame	Pte. Yorohoco Callacame (m)	0.8	1.0	0	0.8	0.8	0.8	1.0	0	0.8	0.8	Estable
Río Limbani	Limbani(m)	0.2	0.2	0.0	0.2	0.2	0.3	0.2	0.1	0.3	0.3	Levemente ascendente

(*) Anomalías en % para reporte de caudales y en metros para reportes de niveles
Fuente: DZ 13 - Senamhi Puno
Monitoreo Hidrológico a Nivel Nacional: <https://www.senamhi.gob.pe/?p=monitoreo-hidrologico>

Niveles y Caudales de los ríos de la V. Titicaca y río Limbani



Condiciones actuales y perspectivas Hidrológicas de la red de monitoreo hidrológico con mayor importancia en la Región de Puno

CONDICIONES ACTUALES:

El nivel del lago Titicaca presenta una tendencia estable, el caudal del río Cabanillas presenta una tendencia ascendente y el caudal de los ríos Ramis, Coata, Ilave, Huancané, Lampa y Zapatilla presentan una tendencia estable en promedio respecto al día de ayer. Por otro lado, el caudal de los ríos Ramis, Ilave, Huancané, Lampa y Zapatilla se encuentra a la fecha por debajo de su promedio histórico, teniendo anomalías hídricas negativas y el caudal de los ríos Cabanillas y Coata se encuentran a la fecha por encima de su promedio histórico, teniendo anomalías hídricas positivas.

PERSPECTIVAS:

Se espera que en las próximas 24 horas el nivel del lago presente una tendencia entre estable a levemente descendente y el caudal de los ríos Coata, Lampa, Huancané, Ramis, Ilave y Zapatilla presente una tendencia entre estable a levemente descendente.

Nota:

Respetando la decisión que adoptó el Estado Peruano con relación al estado de emergencia, la DZ 13 anhela el pronto retorno de actividades normales y que el amor genuino surja de todos los corazones humanos para enfrentar esta emergencia común.

