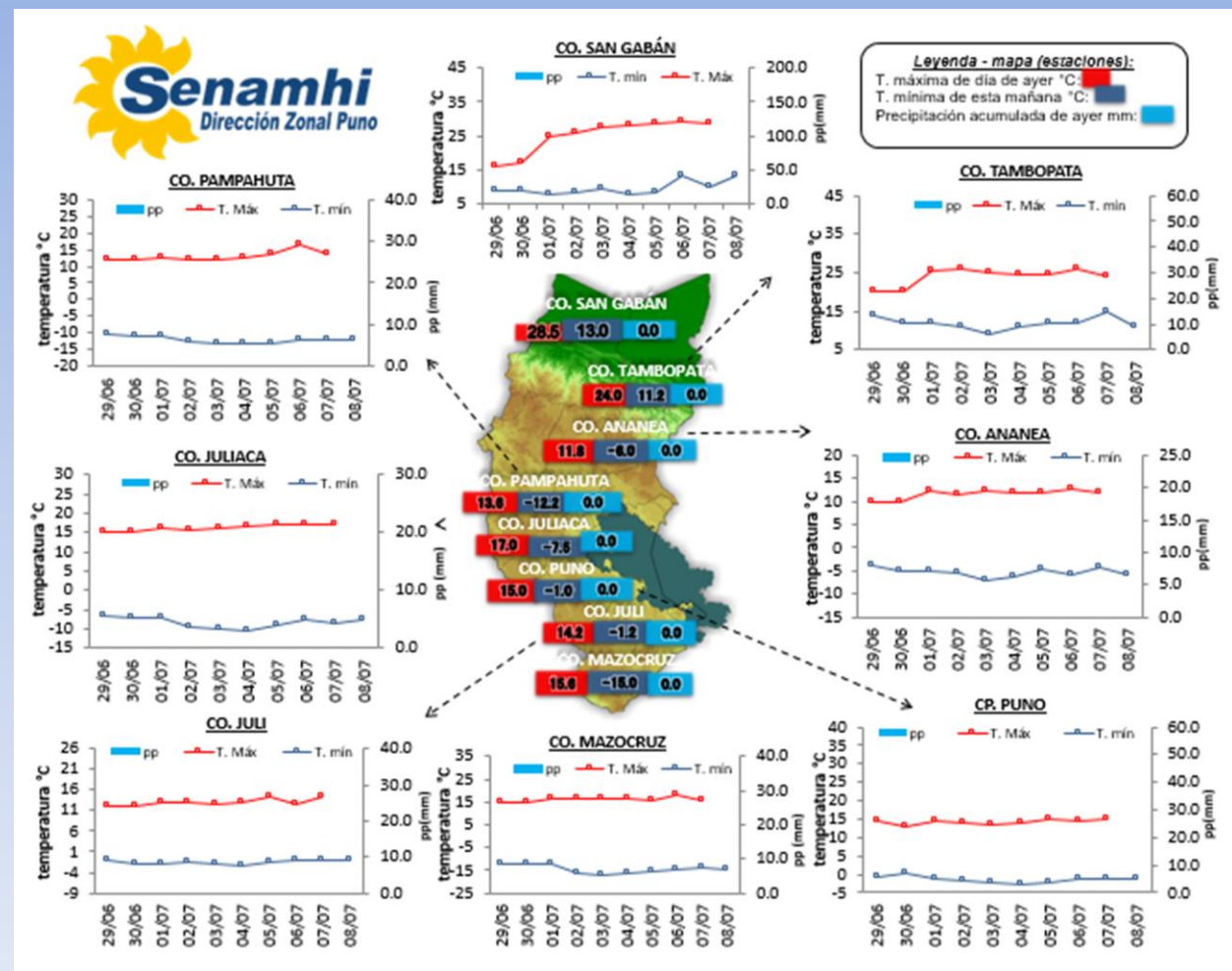


La Dirección Regional SENAMHI-PUNO, organismo regional descentralizado y adscrito al Ministerio del Ambiente. Con fines de informar a la población y entes gubernamentales de la Región, edita el presente boletín, sobre monitoreo de las condiciones meteorológicas para el día y los escenarios para los próximos días.

**Monitoreo de temperaturas extremas y precipitaciones de los últimos días en la Región Puno**



**CONDICIONES ACTUALES:**

**En selva y valles interandinos:** Amanece con cielos parcialmente nublados en selva y despejados en valles, sin lluvias. **Altiplano:** Amanece con cielos despejados sin lluvias. Las temperaturas nocturnas negativas fueron en Macusani -13.0°C, Crucero -12.8°C, Progreso -4.0°C, Putina -7.8°C, Azángaro -5.6°C, Santa Rosa -13.2°C, Chuquibambilla -9.5°C, Ayaviri -9.0°C, Pucará -8.4°C, Taraco -7.8°C, Santa Lucía -10.8°C, Cabanillas -6.0°C, Laraqueri -12.4°C, Pizacoma -9.2°C y Capazo -10.0°C. Por la tarde y noche de ayer se tuvieron cielos despejados y fuerte frío.

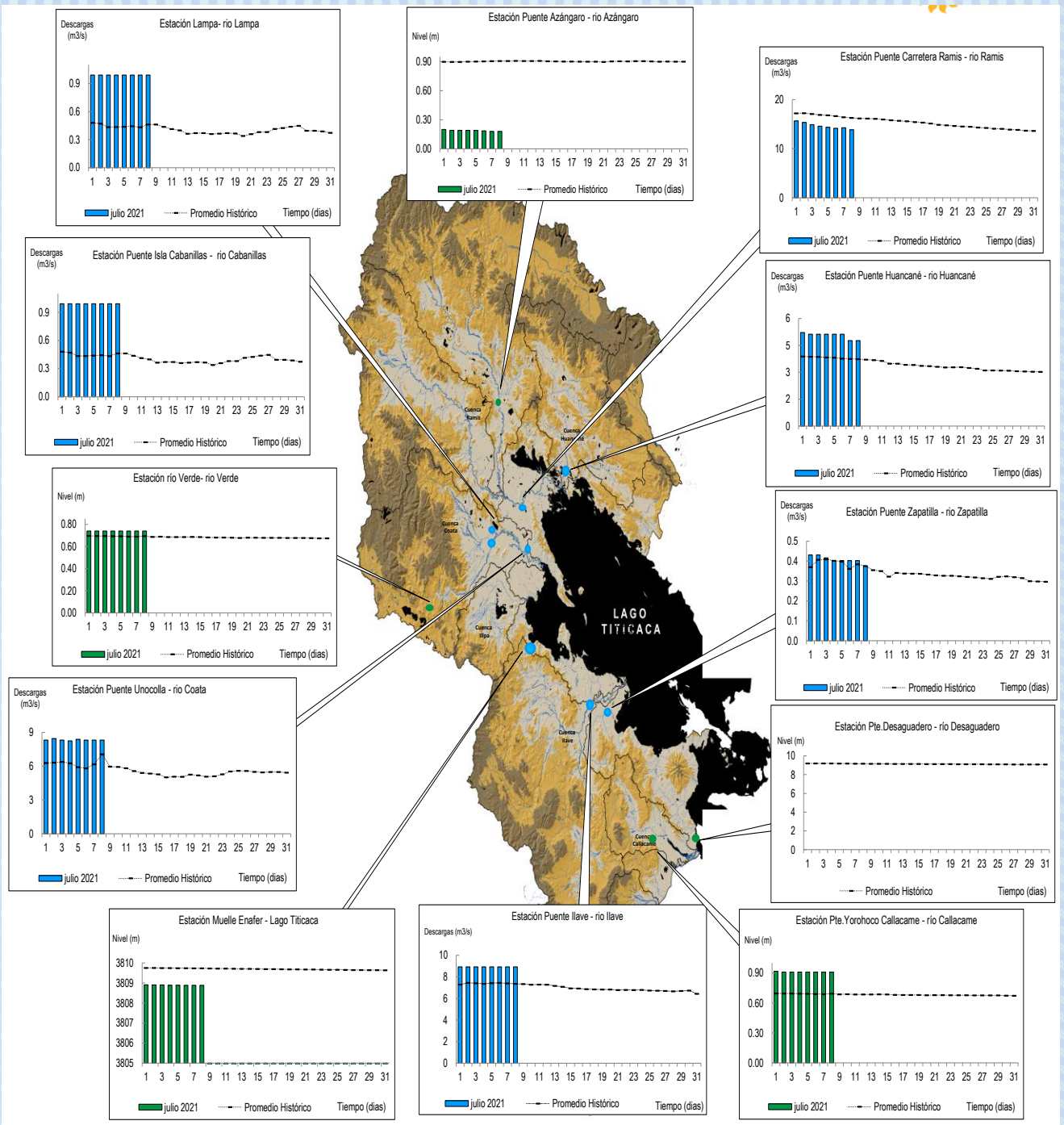
**PERSPECTIVAS:**

**SELVA Y VALLES INTERANDINOS:** Se tendrán cielos de nublados a despejados. **ALTIPLANO NORTE:** Se esperan cielos despejados en el día y heladas por las noches. **ALTIPLANO CENTRO:** Se esperan cielos despejados durante el día y heladas por las noches. **ALTIPLANO SUR:** Se esperan cielos despejados durante el día, descensos de temperaturas nocturnas con heladas intensas. Las heladas en el altiplano se presentarán hasta el 08 del mes, el 09 y 10 irán recuperándose.

# MONITOREO HIDROLÓGICO DE LOS PRINCIPALES RÍOS DE LA REGIÓN PUNO

La red de monitoreo hidrológico con mayor importancia en la Región de Puno, dan lugar a los principales afluentes al Lago Titicaca, entre ellos los ríos Ramis, llave, Coata, Lampa, Zapatilla, Huancané, así como Azángaro, Desaguadero, río Verde y Callacame, registrando niveles diarios los 365 días del año.

## Niveles (m) y descargas (m<sup>3</sup>/s) históricas y diarias – julio 2021



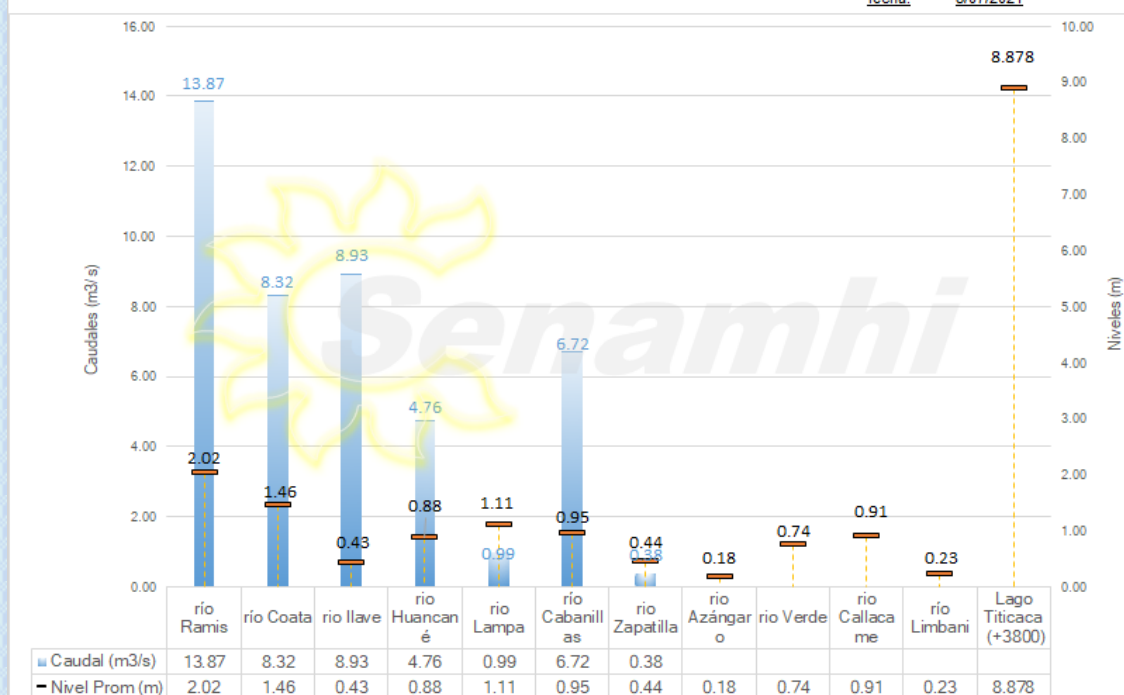
## Cuadro resumen del comportamiento Hidrológico diario

COMPORTAMIENTO ACTUAL DE LOS CUERPOS DE AGUA DE LA VERTIENTE DEL TITICACA y RIO LIMBANI												
RÍO	ESTACIÓN HIDROLÓGICA	CAUDAL o NIVEL DEL DÍA:			7/07/2021		CAUDAL o NIVEL DEL DÍA:			8/07/2021		Tendencia
		Promedio 24 Hrs.	Normal Diario Histórico	Anomalia (%) (m)*	Mínimo	Máximo	Promedio: 10:00 hs	Normal Diario Histórico	Anomalia (%) (m)*	Mínimo	Máximo	
Lago Titicaca	Muelle Enafer (m)	8.881	9.713	-0.832	---	---	8.878	9.709	-0.831	---	---	Levemente descendente
Río Ramis	Pte. Carretera Ramis (m3/s)	14.28	16.45	-13.16	13.87	14.71	13.87	16.30	-14.88	13.87	13.87	Estable
Río Coata	Pte.Coata Unocolla (m3/s)	8.32	6.17	34.86	8.32	8.32	8.32	7.06	17.88	8.32	8.32	Estable
Río Ilave	Pte. Carretera Ilave (m3/s)	8.93	7.40	20.57	8.93	8.93	8.93	7.36	21.20	8.93	8.93	Estable
Río Huancané	Pte. Carretera Huancané (m3/s)	4.76	3.71	28.53	4.76	4.76	4.76	3.74	27.52	4.76	4.76	Estable
Río Lampa	Lampa (m3/s)	0.99	0.43	128.69	0.99	0.99	0.99	0.46	114.18	0.99	0.99	Estable
Río Cabanillas	Isla Cabanillas (m3/s)	6.72	3.29	104.52	6.72	6.72	6.72	3.30	103.46	6.72	6.72	Estable
Río Zapatilla	Zapatilla (m3/s)	0.40	0.38	4.79	0.40	0.40	0.38	0.37	0.19	0.38	0.38	Estable
Río Azángaro	Pte. Azángaro (m)	0.18	0.88	-0.70	0.18	0.18	0.18	0.88	-0.70	0.18	0.18	Estable
Río Verde	Río Verde (m)	0.74	0.69	0.05	0.74	0.74	0.74	0.70	0.04	0.74	0.74	Estable
Río Callacame	Pte. Yorohoco Callacame (m)	0.91	1.02	-0.11	0.91	0.91	0.91	1.02	-0.11	0.91	0.91	Estable
Río Limbani	Limbani(m)	0.23	0.26	-0.03	0.23	0.23	0.23	0.25	-0.02	0.23	0.23	Estable

(\*) Anomalías en % para reporte de caudales y en metros para reportes de niveles  
Fuente: DZ 13 - Senamhi Puno  
Monitoreo Hidrológico a Nivel Nacional: <https://www.senamhi.gob.pe/?p=monitoreo-hidrologico>

### Niveles y Caudales de los ríos de la V. Titicaca y río Limbani

fecha: 8/07/2021



## Condiciones actuales y perspectivas Hidrológicas de la red de monitoreo hidrológico con mayor importancia en la Región de Puno

### CONDICIONES ACTUALES:

El nivel del lago Titicaca presenta una tendencia levemente descendente y el caudal de los ríos Coata, Lampa, Ramis, llave, Huancané, Cabanillas y Zapatilla presentan una tendencia estable en promedio respecto al día de ayer. Por otro lado, el caudal del río Ramis se encuentra a la fecha por debajo de su promedio histórico, teniendo anomalías hídricas negativas y el caudal de los ríos Cabanillas, Lampa, llave, Huancané, Coata y Zapatilla se encuentran a la fecha por encima de su promedio histórico, teniendo anomalías hídricas positivas.

### PERSPECTIVAS:

Se espera que en las próximas 24 horas el nivel del lago presente una tendencia entre estable a levemente descendente y el caudal de los ríos Coata, Lampa, Huancané, Ramis, llave y Zapatilla presente una tendencia entre estable a levemente descendente.

### Nota:

*Respetando la decisión que adoptó el Estado Peruano con relación al estado de emergencia, la DZ 13 anhela el pronto retorno de actividades normales y que el amor genuino surja de todos los corazones humanos para enfrentar esta emergencia común.*

