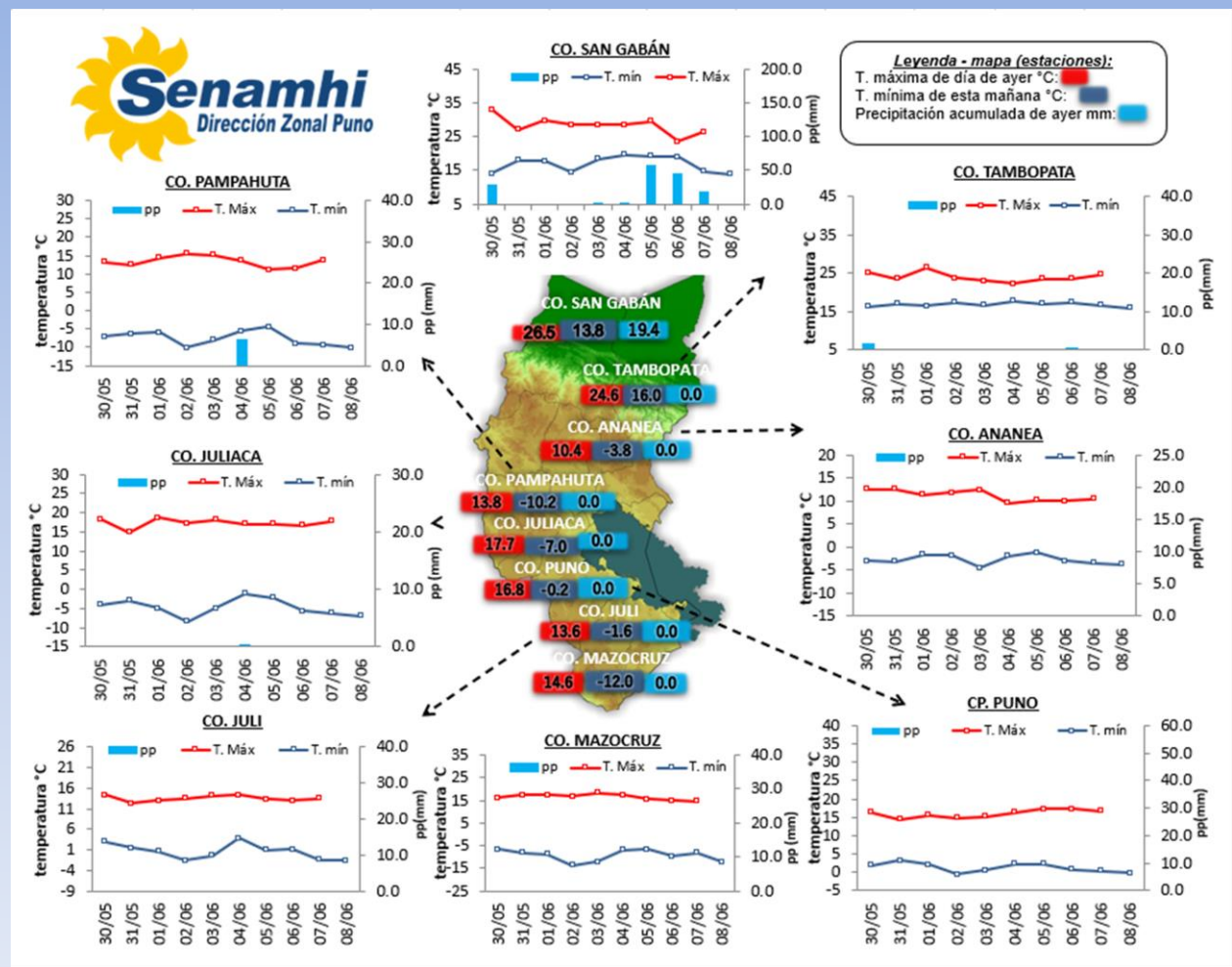


La Dirección Regional SENAMHI-PUNO, organismo regional descentralizado y adscrito al Ministerio del Ambiente. Con fines de informar a la población y entes gubernamentales de la Región, edita el presente boletín, sobre monitoreo de las condiciones meteorológicas para el día y los escenarios para los próximos días.

**Monitoreo de temperaturas extremas y precipitaciones de los últimos días en la Región Puno**



**CONDICIONES ACTUALES:**

**En selva y valles interandinos:** Amanece con cielos nublados a cubiertos con lluvias (San Gabán 19.4mm). **Altiplano:** Amanece con cielos despejados sin lluvias. Las temperaturas nocturnas negativas fueron en Macusani -8.6°C, Crucero -8.6°C, Progreso -2.4°C, Putina -5.8°C, Azángaro -5.2°C, Pucará -7.0°C, Santa Rosa -8.0°C, Chuquibambilla -8.5°C, Santa Lucía -10.2°C, Laraqueri -9.6°C, Ilave -5.6°C, Pizacoma -10.8°C y Capazo -8.2°C. Por la tarde y noche de ayer se tuvieron cielos nublados, lluvias y viento de moderado.

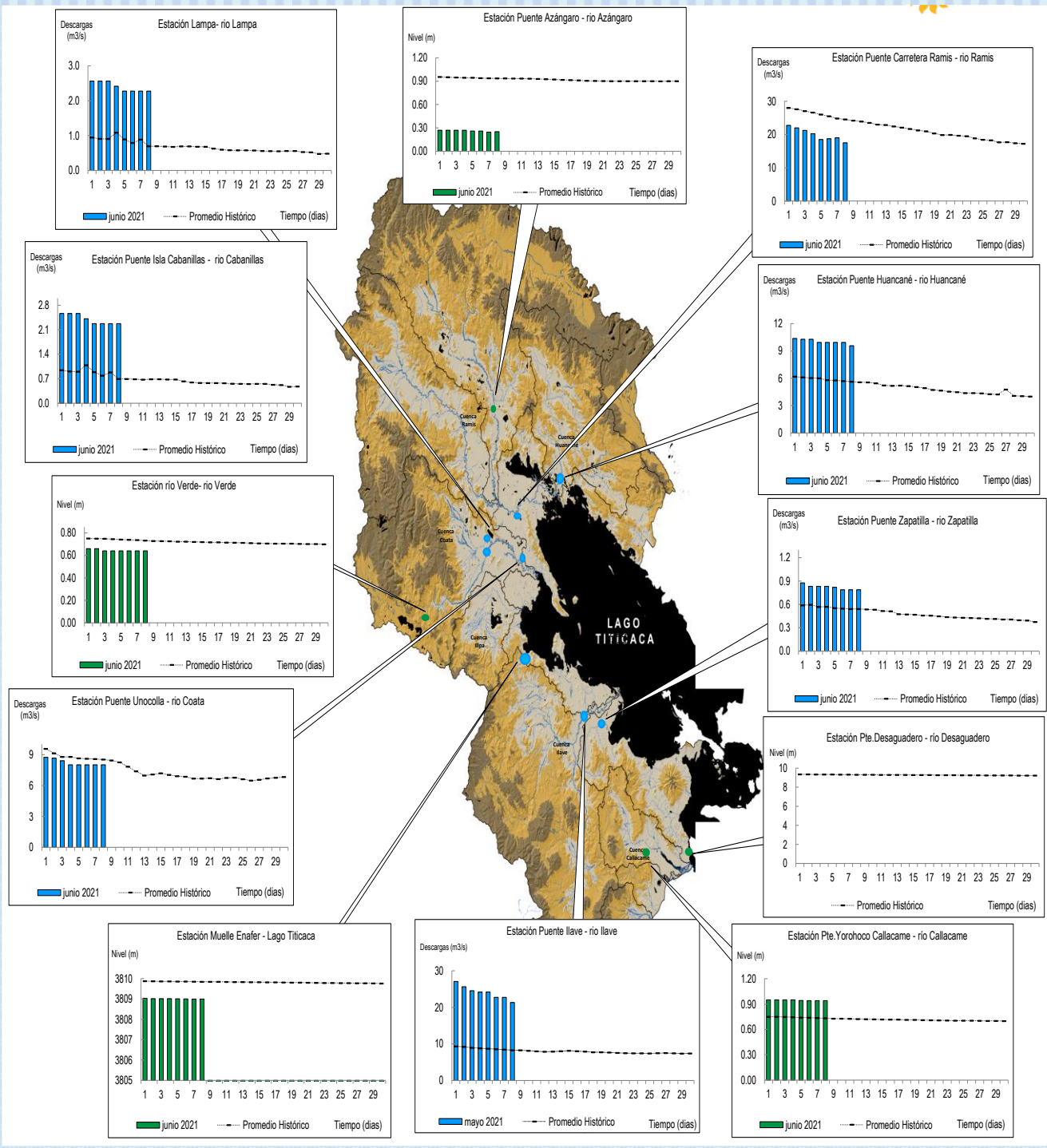
**PERSPECTIVAS:**

**SELVA Y VALLES INTERANDINOS:** Se tendrán cielos de nublados a cubiertos, con lluvias por las tardes y/o noches. **ALTIPLANO NORTE:** Se esperan cielos despejados sin lluvias con heladas por las noches. **ALTIPLANO CENTRO:** Se esperan cielos despejados durante el día y heladas por las noches. **ALTIPLANO SUR:** Se esperan cielos despejados durante el día, descensos de temperaturas nocturnas y vientos moderados. Las heladas se intensificarán desde el 10 hasta el 13 del mes, siendo más críticos en zonas altas.

# MONITOREO HIDROLÓGICO DE LOS PRINCIPALES RÍOS DE LA REGIÓN PUNO

La red de monitoreo hidrológico con mayor importancia en la Región de Puno, dan lugar a los principales afluentes al Lago Titicaca, entre ellos los ríos Ramis, llave, Coata, Lampa, Zapatilla, Huancané, así como Azángaro, Desaguadero, río Verde y Callacame, registrando niveles diarios los 365 días del año.

## Niveles (m) y descargas (m<sup>3</sup>/s) históricas y diarias – junio 2021



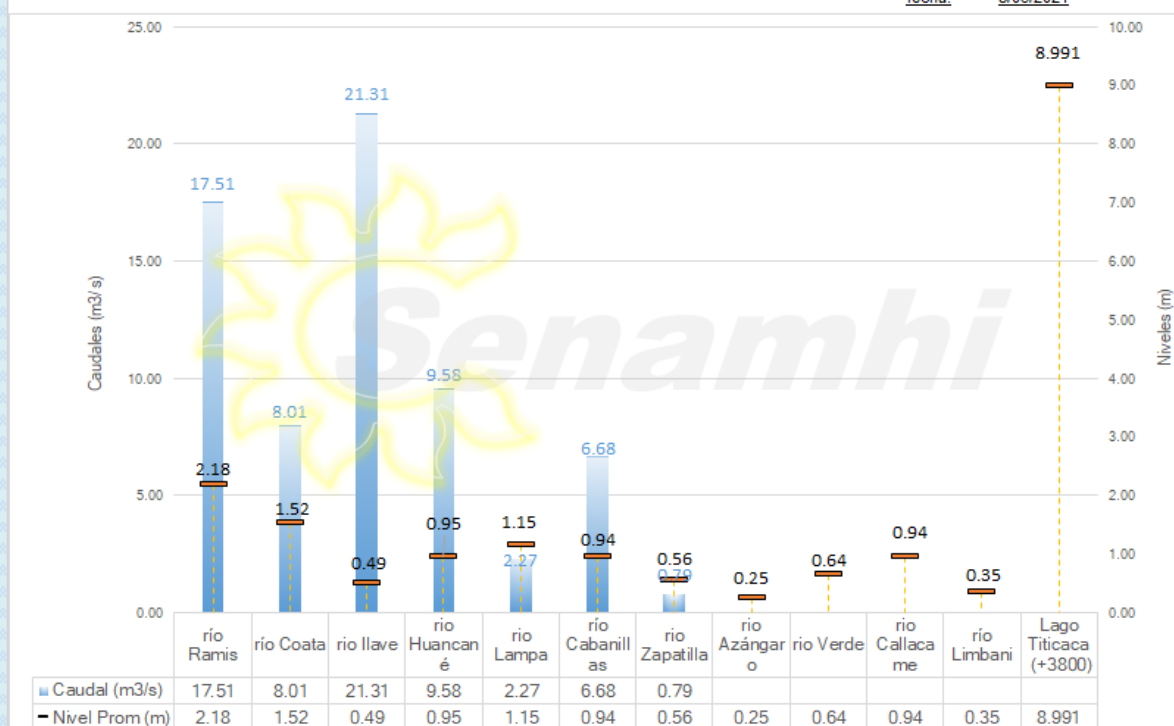
## Cuadro resumen del comportamiento Hidrológico diario

COMPORTAMIENTO ACTUAL DE LOS CUERPOS DE AGUA DE LA VERTIENTE DEL TITICACA y RIO LIMBANI												
RÍO	ESTACIÓN HIDROLÓGICA	CAUDAL o NIVEL DEL DÍA:			7/06/2021		CAUDAL o NIVEL DEL DÍA:			8/06/2021		Tendencia
		Promedio 24 Hrs.	Normal Diario Histórico	Anomalia (%) (m)*	Mínimo	Máximo	Promedio: 10:00 hs	Normal Diario Histórico	Anomalia (%) (m)*	Mínimo	Máximo	
Lago Titicaca	Muelle Enafer (m.s.n.m)	8.994	9.827	-0.833	---	---	8.991	9.823	-0.832	---	---	Levemente descendente
Río Ramis	Pte. Carretera Ramis (m3/s)	19.02	24.86	-23.50	18.52	20.52	17.51	24.64	-28.93	17.51	17.51	Levemente descendente
Río Coata	Pte.Coata Unocolla (m3/s)	8.01	8.54	-6.21	8.01	8.01	8.01	8.49	-5.64	8.01	8.01	Estable
Río Ilave	Pte. Carretera Ilave (m3/s)	22.75	8.44	169.66	22.75	22.75	21.31	8.29	157.15	21.31	21.31	Estable
Río Huancané	Pte. Carretera Huancané (m3/s)	9.94	5.70	74.39	9.94	9.94	9.58	5.62	70.42	9.58	9.58	Estable
Río Lampa	Lampa (m3/s)	2.27	0.88	157.71	2.27	2.27	2.27	0.76	200.14	2.27	2.27	Estable
Río Cabanillas	Isla Cabanillas (m3/s)	6.68	7.05	-5.33	6.68	6.68	6.68	6.87	-2.79	6.68	6.68	Estable
Río Zapatilla	Zapatilla (m3/s)	0.79	0.54	45.54	0.79	0.79	0.79	0.54	45.23	0.79	0.79	Estable
Río Azángaro	Pte. Azángaro	0.25	0.91	-0.67	0.24	0.25	0.25	0.91	-0.66	0.25	0.25	Estable
Río Verde	Río Verde	0.64	0.74	-0.10	0.64	0.64	0.64	0.73	-0.09	0.64	0.64	Estable
Río Callacame	Pte. Yorohoco Callacame (m)	0.94	1.04	-0.10	0.94	0.94	0.94	1.04	-0.10	0.94	0.94	Estable
Río Limbani	Limbani(m)	0.35	0.29	0.07	0.35	0.35	0.35	0.29	0.06	0.35	0.35	Estable

(\*) Anomalías en % para reporte de caudales y en metros para reportes de niveles  
 Fuente: DZ 13 - Senamhi Puno  
 Monitoreo Hidrológico a Nivel Nacional: <https://www.senamhi.gob.pe/?p=monitoreo-hidrologico>

### Niveles y Caudales de los ríos de la V. Titicaca y río Limbani

fecha: **8/06/2021**



## Condiciones actuales y perspectivas Hidrológicas de la red de monitoreo hidrológico con mayor importancia en la Región de Puno

### CONDICIONES ACTUALES:

El nivel del lago Titicaca y el caudal del río Ramis presentan una tendencia levemente descendente y el caudal de los ríos Coata, Ilave, Huancané, Lampa, Cabanillas y Zapatilla presenta una tendencia estable, en promedio respecto al día de ayer. Por otro lado, el caudal de los ríos Ramis, Coata y Cabanillas se encuentran a la fecha por debajo de su promedio histórico, teniendo anomalías hídricas negativas y el caudal de los ríos Coata, Lampa, Ilave, Huancané y Zapatilla se encuentran a la fecha por encima de su promedio histórico, teniendo anomalías hídricas positivas.

### PERSPECTIVAS:

Se espera que en las próximas 24 horas el nivel del lago presente una tendencia entre estable a levemente descendente y el caudal de los ríos Coata, Lampa, Huancané, Ramis, Ilave y Zapatilla presente una tendencia entre estable a levemente descendente.

### Nota:

*Respetando la decisión que adoptó el Estado Peruano con relación al estado de emergencia, la DZ 13 anhela el pronto retorno de actividades normales y que el amor genuino surja de todos los corazones humanos para enfrentar esta emergencia común.*

