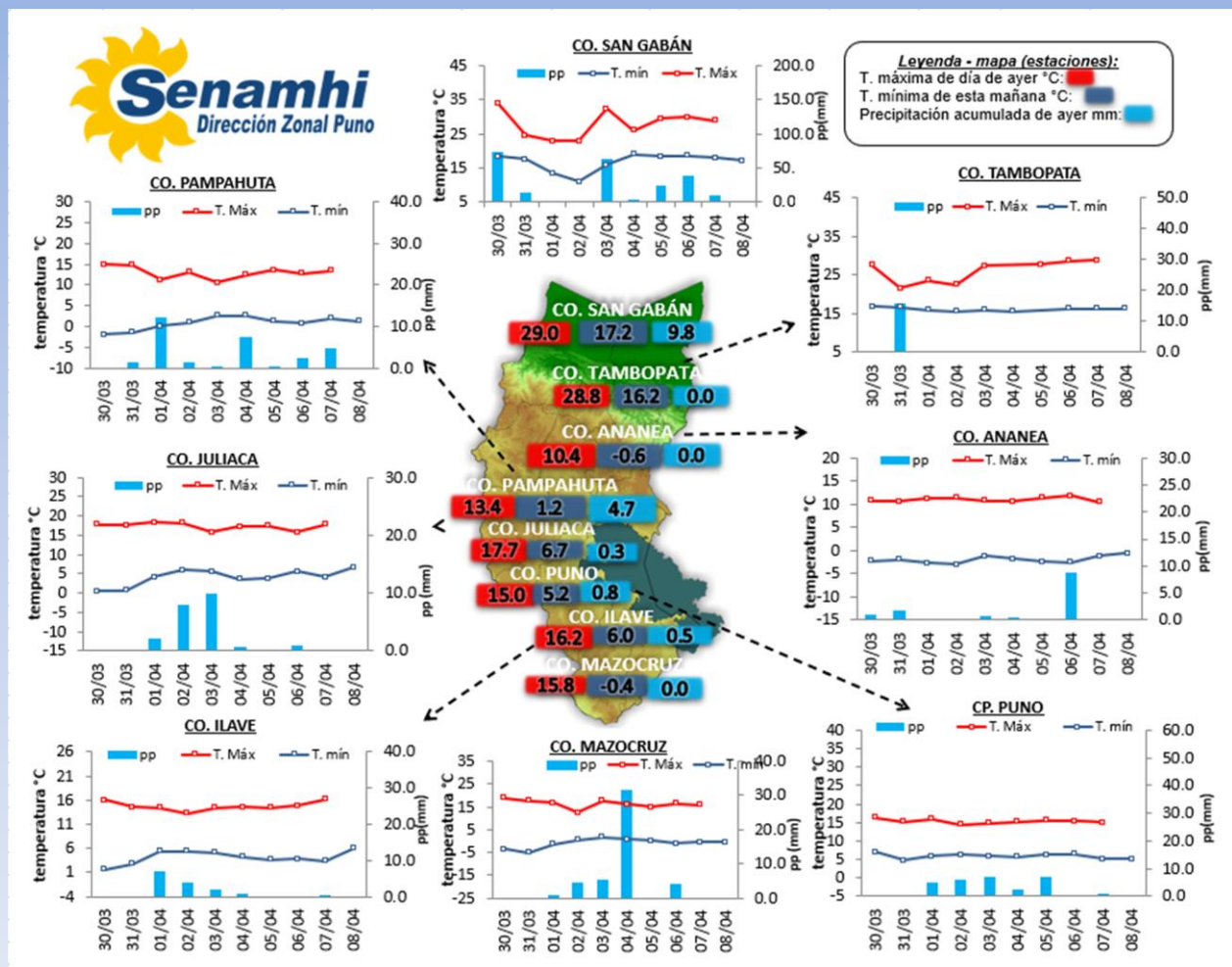


La Dirección Regional SENAMHI-PUNO, organismo regional descentralizado y adscrito al Ministerio del Ambiente. Con fines de informar a la población y entes gubernamentales de la Región, edita el presente boletín, sobre monitoreo de las condiciones meteorológicas para el día y los escenarios para los próximos días.

Monitoreo de temperaturas extremas y precipitaciones de los últimos días en la Región Puno



CONDICIONES ACTUALES:

En selva y valles interandinos: Amanece con cielos nublados con lluvias. **Altiplano:** Amanece con cielos nublados a cubiertos. Las temperaturas nocturnas mínimas negativas se dieron en Macusani -1.0°C , Ananea y Mazocruz. Se presentaron lluvias ligeras, tenemos en Crucero 1.7mm, Muñani 2.2mm, Azángaro 1.1mm, Santa Rosa 3.8mm, Llally 1.5mm, Arapa 4.4mm, Taraco 2.4mm, Capachica 1.7mm, Pampahuta 4.7mm, Lampa 7.5mm, Los Uros 3.9mm, Ácora 4.0mm, Yunguyo 7.4mm. Por la tarde y noche de ayer en el altiplano se tuvieron cielos nublados con lluvias ligeras y vientos moderados a fuertes.

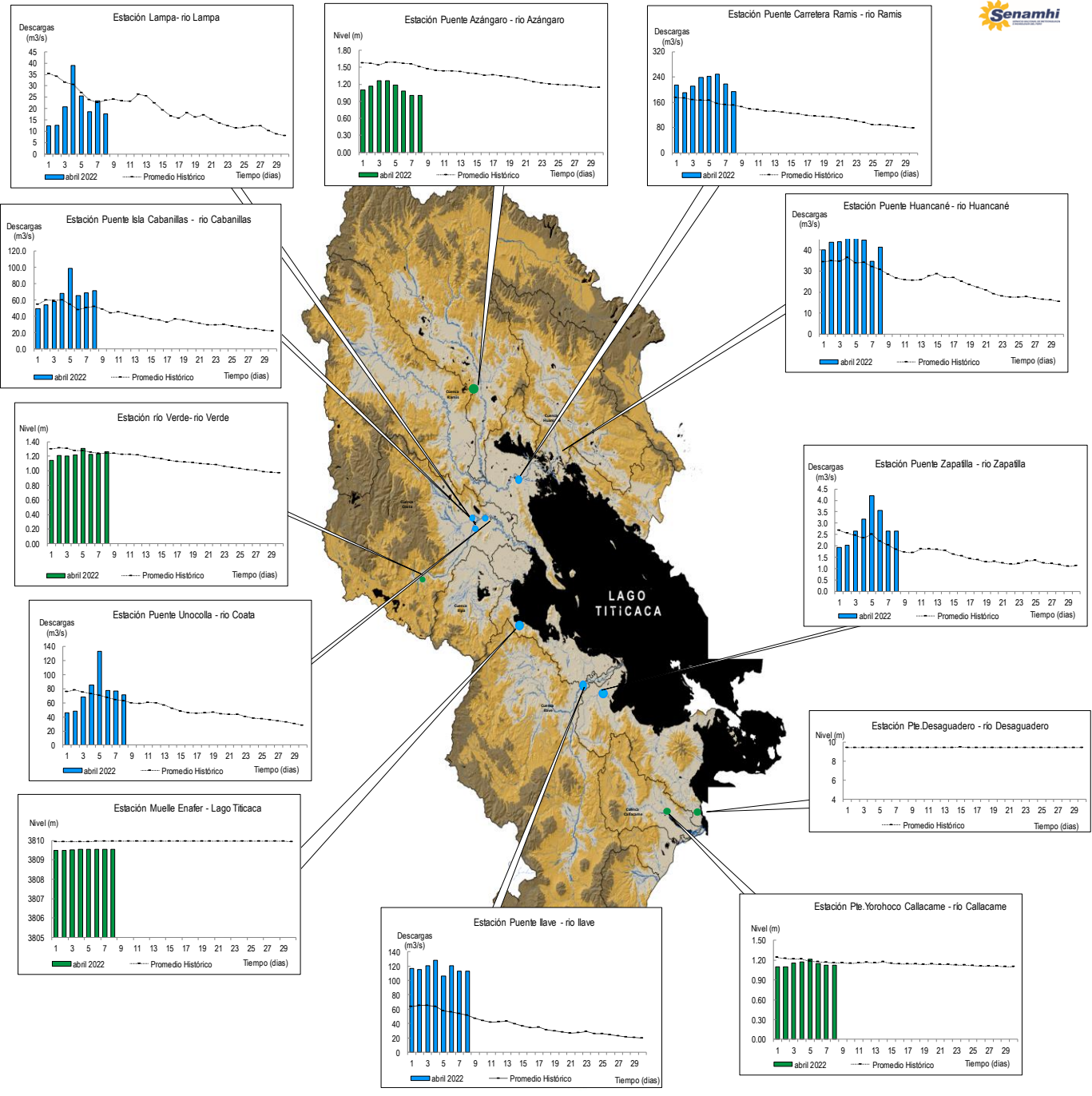
PERSPECTIVAS:

Selva y valles interandinos: Se esperan cielos nublados variando a cubiertos con lluvias ligeras a moderadas. **Altiplano norte:** Se esperan cielos parcialmente nublados durante el día variando a nublados con lluvias ligeras aisladas por la tarde y/o noche. **Altiplano centro:** Se esperan cielos nublados durante el día variando a cubiertos con lluvias de ligeras aisladas por la tarde y/o noche. **Altiplano sur:** Se esperan cielos con nubes dispersas variando a cubiertos con lluvias ligeras aisladas por las tardes y/o noches.

MONITOREO HIDROLÓGICO DE LOS PRINCIPALES RÍOS DE LA REGIÓN PUNO

La red de monitoreo hidrológico con mayor importancia en la Región de Puno, dan lugar a los principales afluentes al Lago Titicaca, entre ellos los ríos Ramis, llave, Coata, Lampa, Zapatilla, Huancané, así como Azángaro, Desaguadero, rio Verde y Callacame, registrando niveles diarios los 365 días del año.

Niveles (m) y descargas (m3/s) históricas y diarias – abril 2022



Cuadro resumen del comportamiento Hidrológico diario

COMPORTAMIENTO ACTUAL DE LOS CUERPOS DE AGUA DE LA VERTIENTE DEL TITICACA

RÍO	ESTACIÓN HIDROLÓGICA	CAUDAL o NIVEL DEL DÍA:			7/04/2022		CAUDAL o NIVEL DEL DÍA:			8/04/2022		Tendencia
		Promedio 24 Hrs.	Normal Diario Histórico	Anomalia (%) (m)*	Mínimo	Máximo	Promedio: 10:00 hs	Normal Diario Histórico	Anomalia (%) (m)*	Mínimo	Máximo	
Lago Titicaca	Muelle Enafer (m) +3800	9.545	9.9	-0.4	---	---	9.550	10.0	-0.4	---	---	Ascendente
Río Ramis	Pte. Carretera Ramis (m3/s)	218.2	149.4	46	211.7	225.3	193.1	149.9	29	191.9	194.4	Levemente descendente
Río Coata	Pte.Coata Unocolla (m3/s)	76.6	64.1	19	71.5	80.0	71.5	62.8	14	71.5	71.5	Estable
Río Ilave	Pte. Carretera Ilave (m3/s)	113.1	51.9	118	113.1	113.1	113.1	49.3	129	113.1	113.1	Estable
Río Huancané	Pte. Carretera Huancané (m3/s)	34.7	31.8	9	32.7	36.6	41.4	30.5	36	41.4	41.4	Ascendente
Río Lampa	Lampa (m3/s)	23.4	22.6	3	22.1	24.8	17.6	24.2	-28	17.6	17.6	Descendente
Río Cabanillas	Isla Cabanillas (m3/s)	68.9	49.3	40	67.4	73.3	71.8	50.5	42	67.4	76.2	Estable
Río Zapatilla	Zapatilla (m3/s)	2.6	2.0	30.7	2.6	2.6	2.6	1.8	46.4	2.6	2.6	Estable
Río Azángaro	Pte. Azángaro (m)	1.0	1.6	-0.6	1.0	1.0	1.0	1.5	-0.5	1.0	1.0	Estable
Río Verde	Río Verde (m3/s)	18.3	20.8	-12	17.9	18.5	19.1	20.1	-5	19.1	19.1	Ascendente
Río Callacame	Pte. Yorohoco Callacame (m)	1.1	1.2	0.0	1.1	1.1	1.1	1.2	-0.04	1.1	1.1	Estable

(*) Anomalías en % para reporte de caudales y en metros para reportes de niveles
 Fuente: DZ 13 - Senamhi Puno
 Monitoreo Hidrológico a Nivel Nacional: <https://www.senamhi.gob.pe/?p=monitoreo-hidrologico>

Condiciones actuales y perspectivas Hidrológicas de la red de monitoreo hidrológico con mayor importancia en la Región de Puno

CONDICIONES ACTUALES:

El nivel del lago y el nivel del río Huancané presenta una tendencia ascendente, los niveles de los ríos Coata, Ilave, Cabanillas y Zapatilla presentan una tendencia estable, el nivel del río Ramis presenta una tendencia levemente descendente y el nivel del río Lampa presenta una tendencia descendente. Por otro lado, el caudal de los ríos Ramis, Coata, Ilave, Huancané, Zapatilla y Cabanillas se encuentra a la fecha por encima de su promedio histórico, teniendo anomalías hídricas positivas mientras que el caudal del lago y del río Lampa presenta anomalías hídricas negativas por debajo de su promedio histórico.

PERSPECTIVAS:

Se espera que en las próximas 24 horas el nivel del lago presente una tendencia estable a levemente descendente y el caudal de los ríos Ramis, Huancané, Cabanillas, Coata, Lampa, Ilave y Zapatilla presente una tendencia entre estable a descendente.

Nota:

Respetando la decisión que adoptó el Estado Peruano con relación al estado de emergencia, la DZ 13 anhela el pronto retorno de actividades normales y que el amor genuino surja de todos los corazones humanos para enfrentar esta emergencia común.

