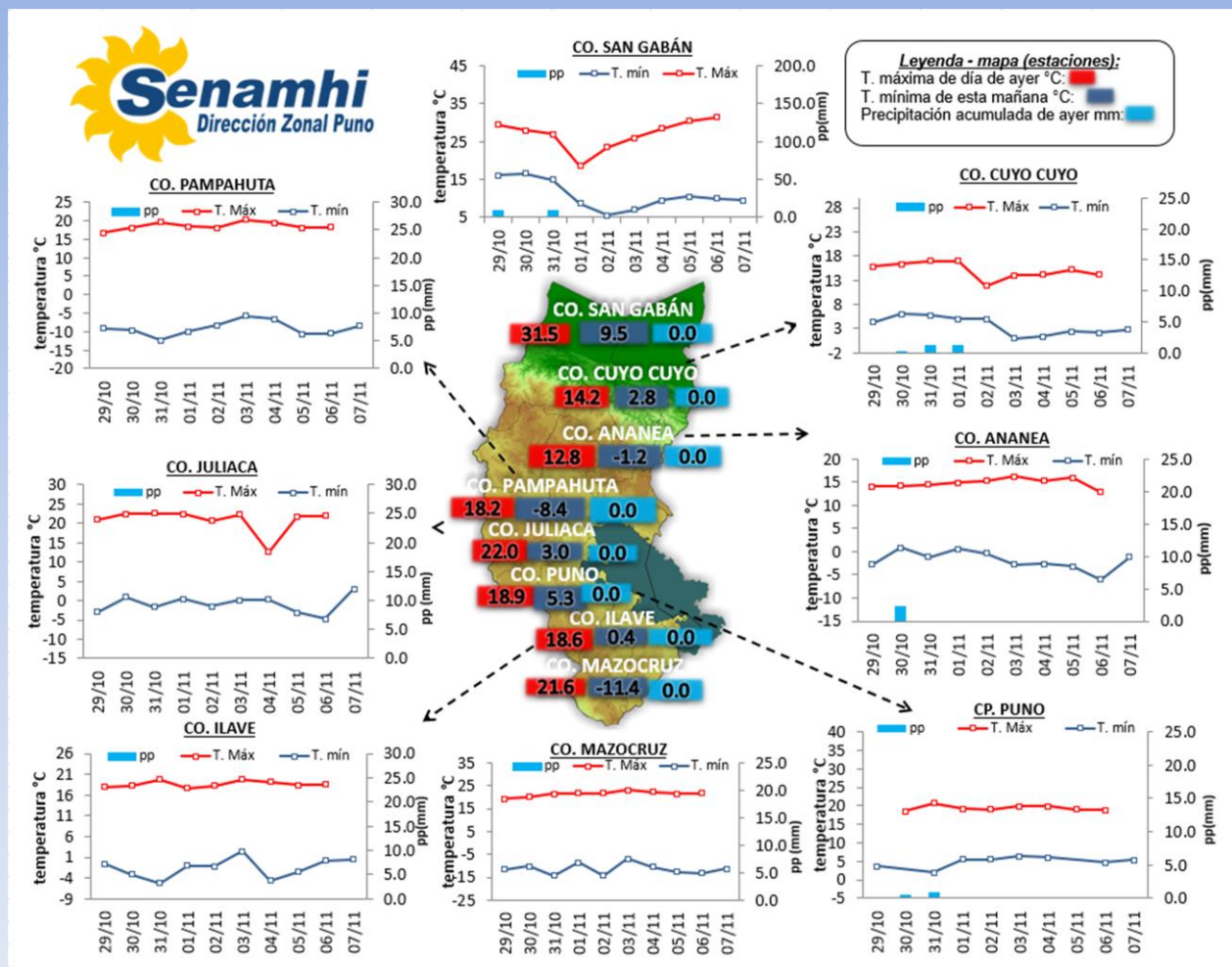


La Dirección Zonal SENAMHI-PUNO, organismo regional descentralizado y adscrito al Ministerio del Ambiente. Con fines de informar a la población y entes gubernamentales de la Región, edita el presente boletín, sobre monitoreo de las condiciones meteorológicas para el día y los escenarios para los próximos días.

Monitoreo de temperaturas extremas y precipitaciones de los últimos días en la Región Puno



CONDICIONES ACTUALES:

En selva y valles interandinos: Amanece con cielos de nublados cubiertos sin lluvias. **Altiplano:** Amanece desde cielos despejados a cielos con nubes dispersas, con temperaturas nocturnas mínimas negativas en Macusani -6.4°C, Santa Rosa -3.2°C, Crucero -6.0°C, Cojata -7.5°C, Chuquibambilla -2.5°C, Lampa -0.8°C, Desaguadero -6.2°C, Santa Lucía -5.8°C, Laraqueri -2.2°C, Pizacoma -0.2°C. Por la tarde y noche de ayer se tuvieron cielos parcialmente nublados a cielos con nubes dispersas con vientos de leves a moderados.

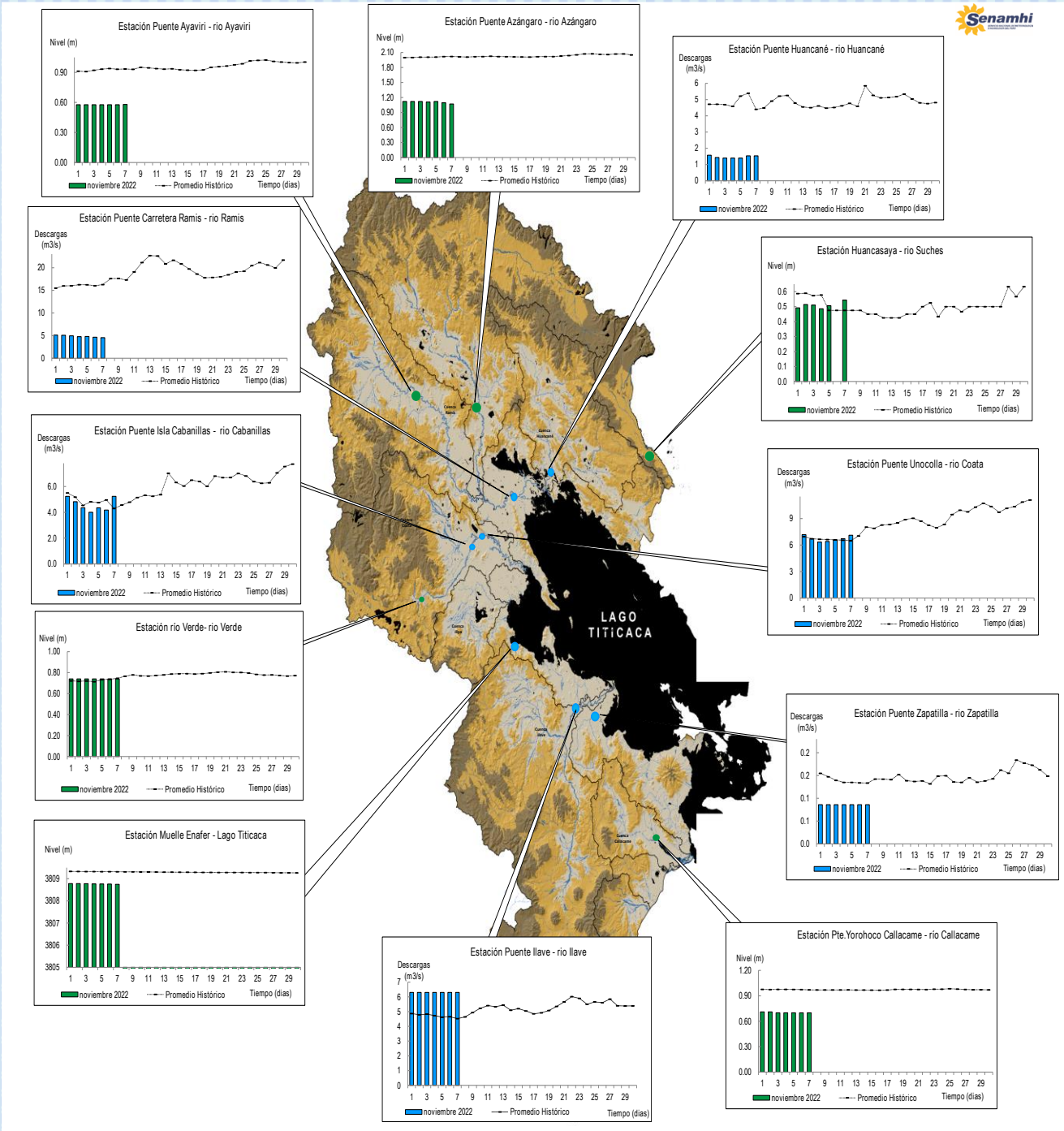
PERSPECTIVAS:

Selva y valles interandinos: Se esperan cielos nublados a cubiertos con algunas lluvias ligeras durante el día y/o noche. **Altiplano norte:** Se esperan cielos con nubes dispersas a despejados durante el día, heladas en zonas altas. **Altiplano centro:** Se esperan cielos despejados a cielos con nubes dispersas en el día, heladas en zonas altas. **Altiplano sur:** Se esperan cielos despejados durante el día, heladas en zonas altas e incremento de vientos.

MONITOREO HIDROLÓGICO DE LOS PRINCIPALES RÍOS DE LA REGIÓN PUNO

La red de monitoreo hidrológico con mayor importancia en la Región de Puno, dan lugar a los principales afluentes al Lago Titicaca, entre ellos los ríos Ramis, llave, Coata, Lampa, Zapatilla, Huancané, así como Azángaro, Desaguadero, río Verde y Callacame, registrando niveles diarios los 365 días del año.

Niveles (m) y descargas (m³/s) históricas y diarias – noviembre 2022



Cuadro resumen del comportamiento Hidrológico diario

COMPORTAMIENTO ACTUAL DE LOS CUERPOS DE AGUA DE LA VERTIENTE DEL TITICACA

RÍO	ESTACIÓN HIDROLÓGICA	CAUDAL o NIVEL DEL DÍA:			6/11/2022		CAUDAL o NIVEL DEL DÍA:			7/11/2022		Tendencia
		Promedio 24 Hrs.	Normal Diario Histórico	Anomalia (%) (m)*	Mínimo	Máximo	Promedio: 09:00 hs	Normal Diario Histórico	Anomalia (%) (m) *	Mínimo	Máximo	
Lago Titicaca	Muelle Enafer (m)	3808.761	3809.319	0.6	3808.737	3808.787	3808.746	3809.316	0.6	3808.737	3808.754	Descendente
Río Ramis	Pte. Carretera Ramis (m3/s)	4.7	16.0	-71	4.5	4.8	4.5	16.3	-72	4.5	4.54	Estable
Río Coata	Pte.Coata Unocolla (m3/s)	6.7	6.6	2	6.6	6.9	7.1	6.5	9	7.1	7.12	Estable
Río Ilave	Pte. Carretera Ilave (m3/s)	6.3	4.7	35	6.3	6.3	6.3	4.5	39	6.3	6.30	Estable
Río Huancané	Pte. Carretera Huancané (m3/s)	1.5	5.3	-71	1.5	1.5	1.5	4.3	-64	1.5	1.54	Estable
Río Cabanillas	Isla Cabanillas (m3/s)	4.2	5.0	-16	4.1	4.4	5.2	4.3	22	5.2	5.24	Ascendente
Río Zapatilla	Zapatilla (m3/s)	0.1	0.1	-34.9	0.1	0.1	0.1	0.1	-34.8	0.1	0.09	Estable
Río Ayaviri	Pte. Ayaviri (m)	0.6	0.9	-0.4	0.6	0.6	0.6	0.9	-0.4	0.6	0.58	Estable
Río Azángaro	Pte. Azángaro (m)	1.1	1.9	-0.8	1.1	1.1	1.1	1.9	-0.8	1.1	1.11	Estable
Río Verde	Río Verde (m)	0.7	0.7	0.00	0.7	0.7	0.7	0.7	-0.01	0.7	0.74	Estable
Río Callacame	Pte. Yorohoco Callacame (m)	0.7	1.0	-0.27	0.7	0.7	0.7	1.0	-0.27	0.7	0.70	Estable
Río Suches	Huancasaya (m)	0.0	0.5	-0.5	0.0	0.0	0.5	0.5	0.1	0.5	0.55	Ascendente

(*) Anomalías en % para reporte de caudales y en metros para reportes de niveles

Fuente: DZ 13 - Senamhi Puno

Monitoreo Hidrológico a Nivel Nacional: <https://www.senamhi.gob.pe/?p=monitoreo-hidrologico>

Condiciones actuales y perspectivas Hidrológicas de la red de monitoreo hidrológico con mayor importancia en la Región de Puno

CONDICIONES ACTUALES:

El nivel del lago presenta una tendencia levemente descendente, el caudal del río Cabanillas presenta una tendencia ascendente y el caudal de los ríos Coata, Huancané, Ilave, Ramis y Zapatilla presenta una tendencia estable. Por otro lado, los caudales de los ríos Coata, Cabanillas e Ilave se encuentra a la fecha por encima de su promedio histórico, teniendo anomalías hídricas positivas y los ríos Ramis, Huancané y Zapatilla se encuentra a la fecha por debajo de su promedio histórico, teniendo anomalías hídricas negativas.

PERSPECTIVAS:

Se espera que en las próximas 24 horas el nivel del lago presente una tendencia descendente y el caudal de los ríos Ramis, Huancané, Cabanillas, Ilave, Coata y Zapatilla presente una tendencia estable.

Nota:

Respetando la decisión que adoptó el Estado Peruano con relación al estado de emergencia, la DZ 13 anhela el pronto retorno de actividades normales y que el amor genuino surja de todos los corazones humanos para enfrentar esta emergencia común.

