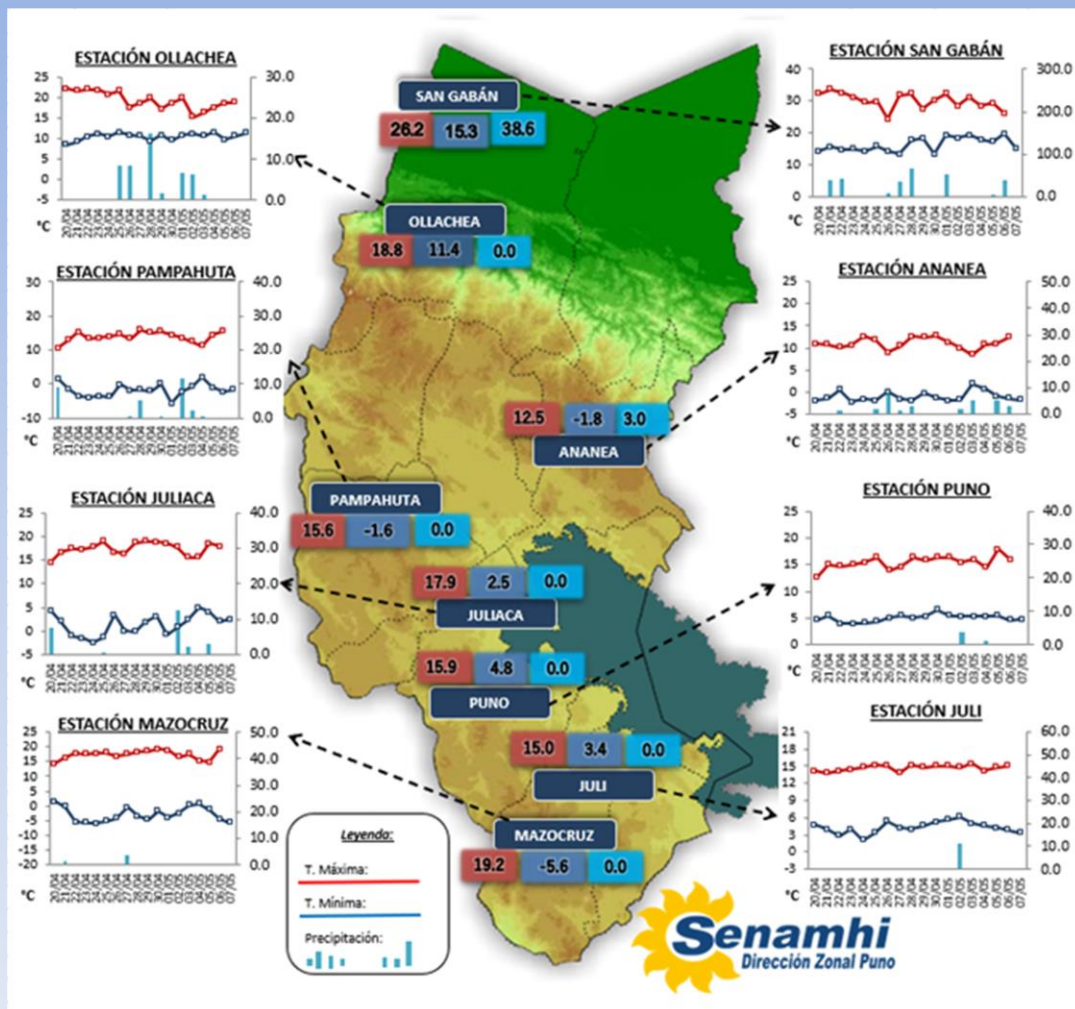


La Dirección Regional SENAMHI-PUNO, organismo regional descentralizado y adscrito al Ministerio del Ambiente. Con fines de informar a la población y entes gubernamentales de la Región, edita el presente boletín, sobre monitoreo de las condiciones meteorológicas para el día y los escenarios para los próximos días.

Monitoreo de Temperaturas Máximas, Mínimas (°C) y Precipitaciones diarias en la región Puno del mes de abril y mayo del 2020.



Condiciones actuales y perspectivas del tiempo en la Región de Puno

CONDICIONES ACTUALES:

Selva y valles interandinos: Amanece con cielos nublados, con lluvias y descensos de temperaturas en la noche (San Gabán 15.3°C, 38.6 l/m²). **Altiplano:** Amanece con cielos nublados a con nubes dispersas, se registraron lluvias de ligeras a moderadas del norte hasta el centro. Las temperaturas mínimas negativas se dieron en zonas altas como en el norte, Ananea (-1.8°C), en el centro Pampahuta (-1.6°C) en el sur Mazocruz (-5.6°C) y Capazo (-6.4°C) estas temperaturas durante la noche fueron más intensos respecto al día de ayer y con muy poca presencia de nubosidad.

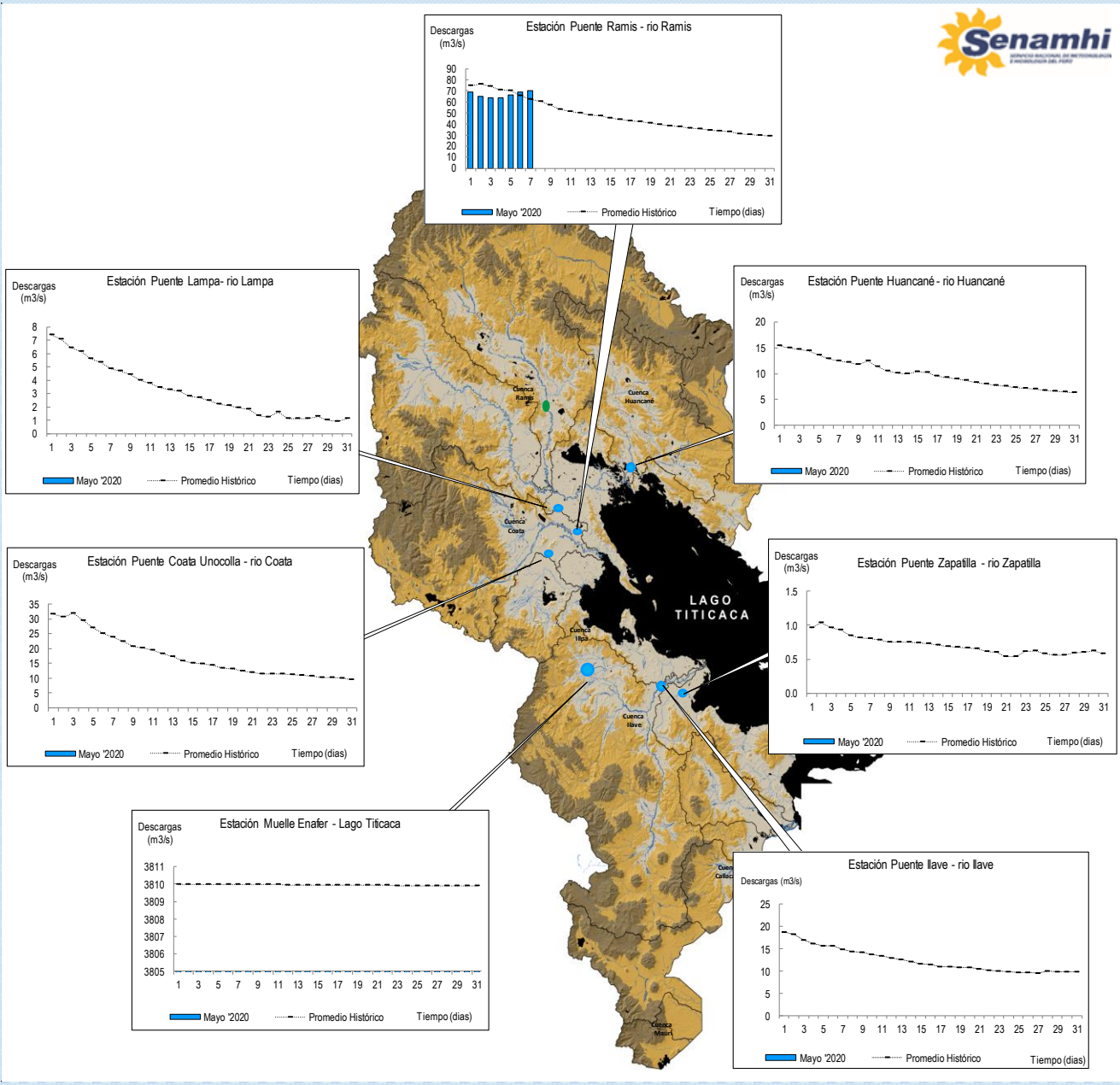
PERSPECTIVAS:

Selva y valles interandinos: Se tendrán cielos nublados a nublado parcial variando a cubiertos con lluvias por las tardes y en la noche, con descensos de temperaturas. **Altiplano Norte:** Se esperan cielos de nublados a cubiertos con lluvias ligeras y descensos de temperaturas en la noche. **Altiplano Centro:** Se esperan cielos parcialmente nublados variando a cubiertos con lluvias ligeras en las tardes. **Altiplano Sur:** Se esperan cielos parcialmente nublados a con nubes dispersas, también se espera descensos de temperaturas en zonas altas. Las lluvias que se presenten pueden estar acompañadas con granizadas y tormentas de período corto, se intensificará el frío en el altiplano por lo que deben de tomarse precauciones.

MONITOREO HIDROLÓGICO DE LOS PRINCIPALES RÍOS DE LA REGIÓN PUNO

La red de monitoreo hidrológico con mayor importancia en la Región de Puno, dan lugar a los principales afluentes al Lago Titicaca, entre ellos los ríos Ramis, Ilave, Coata, Lampa, Zapatilla y Huancané, que se encuentran actualmente en pausa con excepción de Ramis, registrando niveles diarios que son registrados cada hora diariamente, los 365 días del año.

Descargas históricas y descargas diarias Est. Pte. Ramis (m³/s) – Mayo 2020

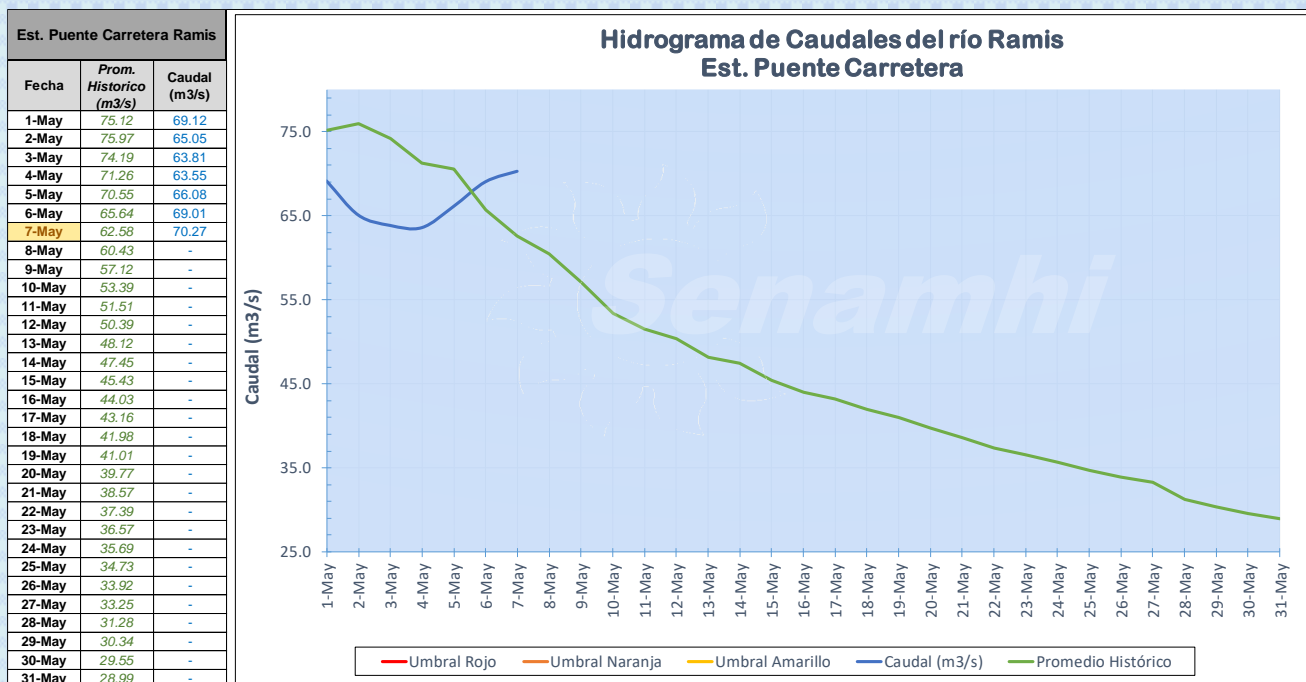


Cuadro resumen del comportamiento Hidrológico diario

COMPORTAMIENTO ACTUAL DEL RIO RAMIS - UNIDAD HIDROGRÁFICA TITICACA

RIOS/LAGO	ESTACIÓN HIDROLÓGICA	CAUDAL Y NIVEL DEL DIA:			6/05/2020		CAUDAL Y NIVEL DEL DIA:			7/05/2020		Tendencia
		Promedio 24 Hrs.	Normal Diario Histórico	Anomalia (%)	Mínimo	Máximo	Promedio: 11:00 hs	Normal Diario Histórico	Anomalia (%)	Mínimo	Máximo	
Río Ramis	Pte. Carretera Ramis (m3/s)	69.01	65.64	5.14	64.63	72.23	70.27	62.58	12.29	69.07	71.60	Estable

Fuente: DZ 13 - Senamhi Puno
Monitoreo Hidrológico a Nivel Nacional: <https://www.senamhi.gob.pe/?p=monitoreo-hidrologico>



Condiciones actuales y perspectivas Hidrológicas

CONDICIONES ACTUALES:

El caudal del río Ramis presenta una tendencia estable en promedio respecto al día de ayer. Por otro lado, el caudal del río Ramis se encuentra a la fecha por encima de su promedio histórico teniendo anomalías hídricas positivas.

PERSPECTIVAS:

Se espera que en las próximas 24 el caudal del río Ramis presente una tendencia entre estable a descendente.

NOTAS:

Dentro de las medidas excepcionales y temporales establecidas para prevenir la propagación del Coronavirus (COVID-19) en el territorio nacional, se comunica que los señores observadores de las estaciones convencionales a nivel Nacional, cumplan con las medidas establecidas permaneciendo en casa, resguardando su salud, por tanto, en la región sólo se encuentra operativa la estación automática Pte. Carretera Ramis. Respetando la decisión que adoptó el Estado Peruano en relación a la extensión del aislamiento social obligatorio. La DZ 13 anhela el pronto retorno de actividades y que el amor genuino surja de todos los corazones humanos para enfrentar esta emergencia común.

