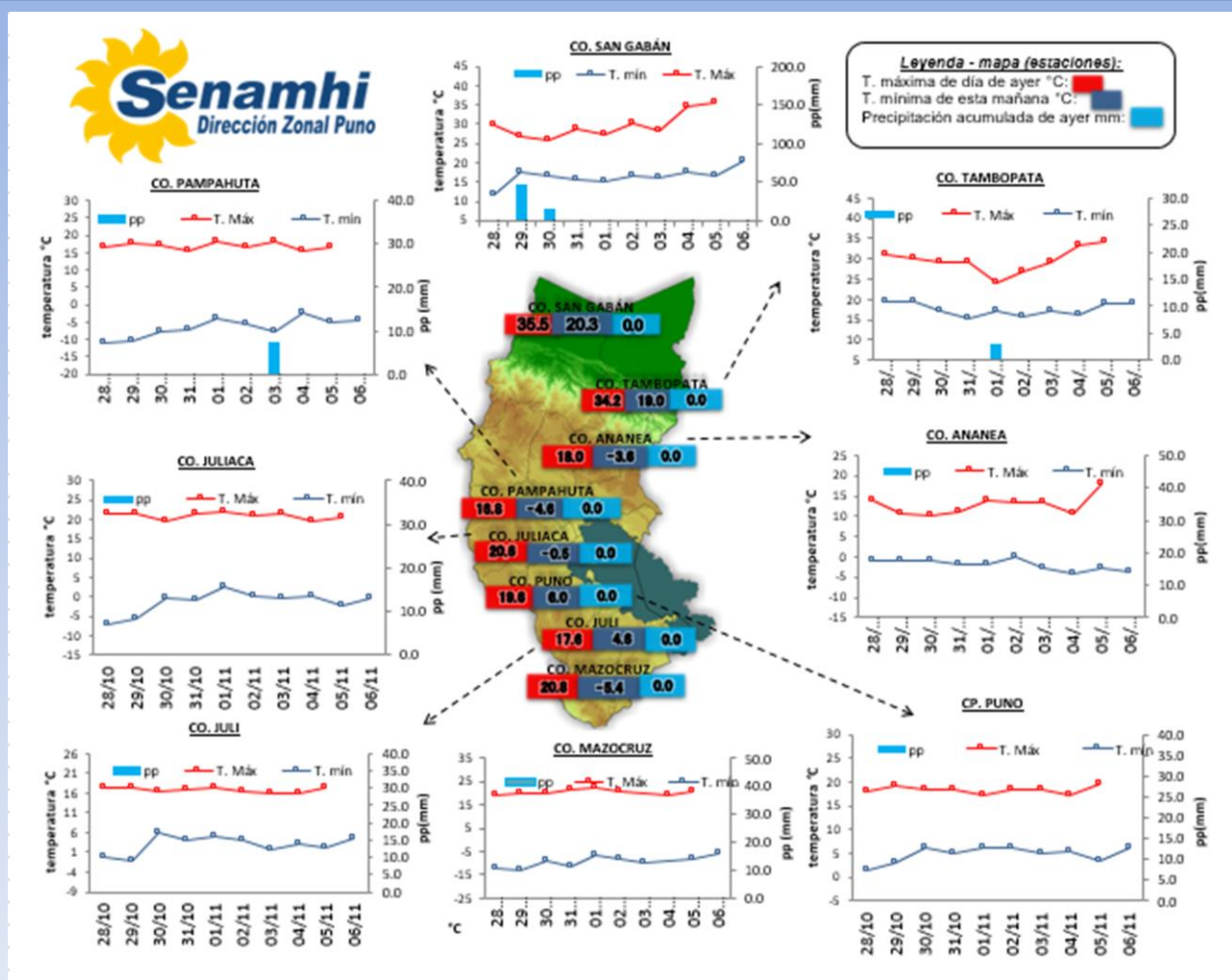


La Dirección Regional SENAMHI-PUNO, organismo regional descentralizado y adscrito al Ministerio del Ambiente. Con fines de informar a la población y entes gubernamentales de la Región, edita el presente boletín, sobre monitoreo de las condiciones meteorológicas para el día y los escenarios para los próximos días.

Monitoreo de temperaturas máximas, mínimas (°C) y precipitaciones (mm) diarias en la Región Puno del mes de octubre y noviembre – 2020 (estaciones)



CONDICIONES ACTUALES:

Selva y valles interandinos: La selva y valles interandinos amanece con cielos despejados a cielos con nubes dispersas.
Altiplano: Amanece con cielos despejados sin lluvias, las temperaturas nocturnas más bajas, aparte del gráfico, estuvieron en Macusani -6.0°C, Crucero -6.5°C, Santa Rosa -2.6°C, Pampahuta -4.6°C, Laraqueri -3.0°C y Capazo -6.0°C, en la tarde de ayer el altiplano tuvo cielos parcialmente nublados y viento moderado.

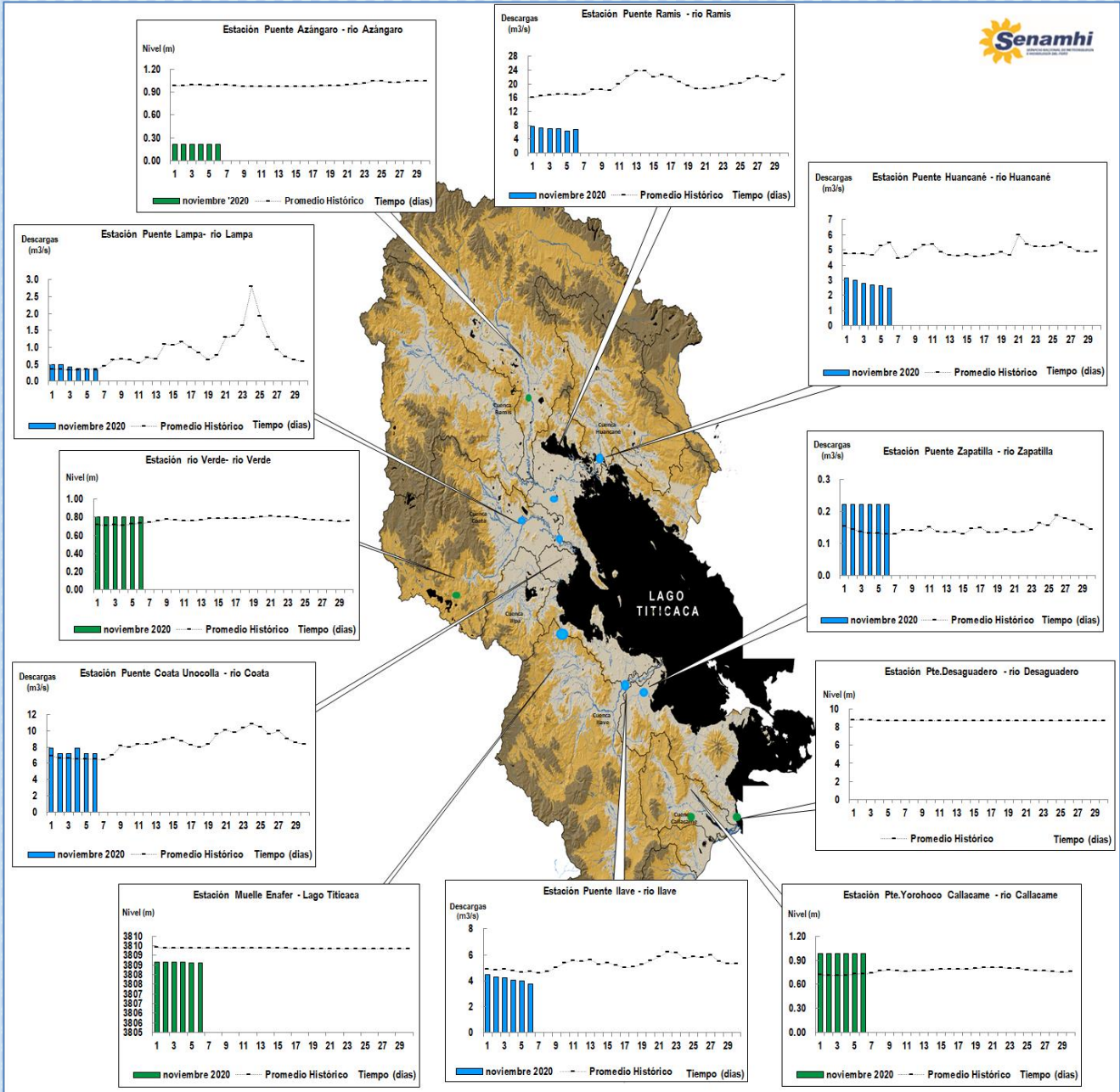
PERSPECTIVAS:

Selva y valles interandinos: En selva se tendrán cielos de nublados con lluvias ligeras y en valles interandinos se tendrán cielos con nubes dispersas.
Altiplano Norte: Se esperan cielos parcialmente nublados durante el día, variando a nublados por las tardes.
Altiplano Centro: Se esperan cielos despejados por la mañana, variando a cielos nublados por las tardes.
Altiplano Sur: Se esperan cielos despejados durante el día; las temperaturas nocturnas estarán por debajo de sus valores normales.

MONITOREO HIDROLÓGICO DE LOS PRINCIPALES RÍOS DE LA REGIÓN PUNO

La red de monitoreo hidrológico con mayor importancia en la Región de Puno, dan lugar a los principales afluentes al Lago Titicaca, entre ellos los ríos Ramis, llave, Coata, Lampa, Zapatilla, Huancané, así como Azángaro, Desaguadero, río Verde y Callacame, registrando niveles diarios los 365 días del año.

Niveles (m) y descargas (m³/s) históricas y diarias – noviembre 2020



Cuadro resumen del comportamiento Hidrológico diario

COMPORTAMIENTO ACTUAL DE LOS CUERPOS DE AGUA DE LA VERTIENTE DEL TITICACA y RIO LIMBANI

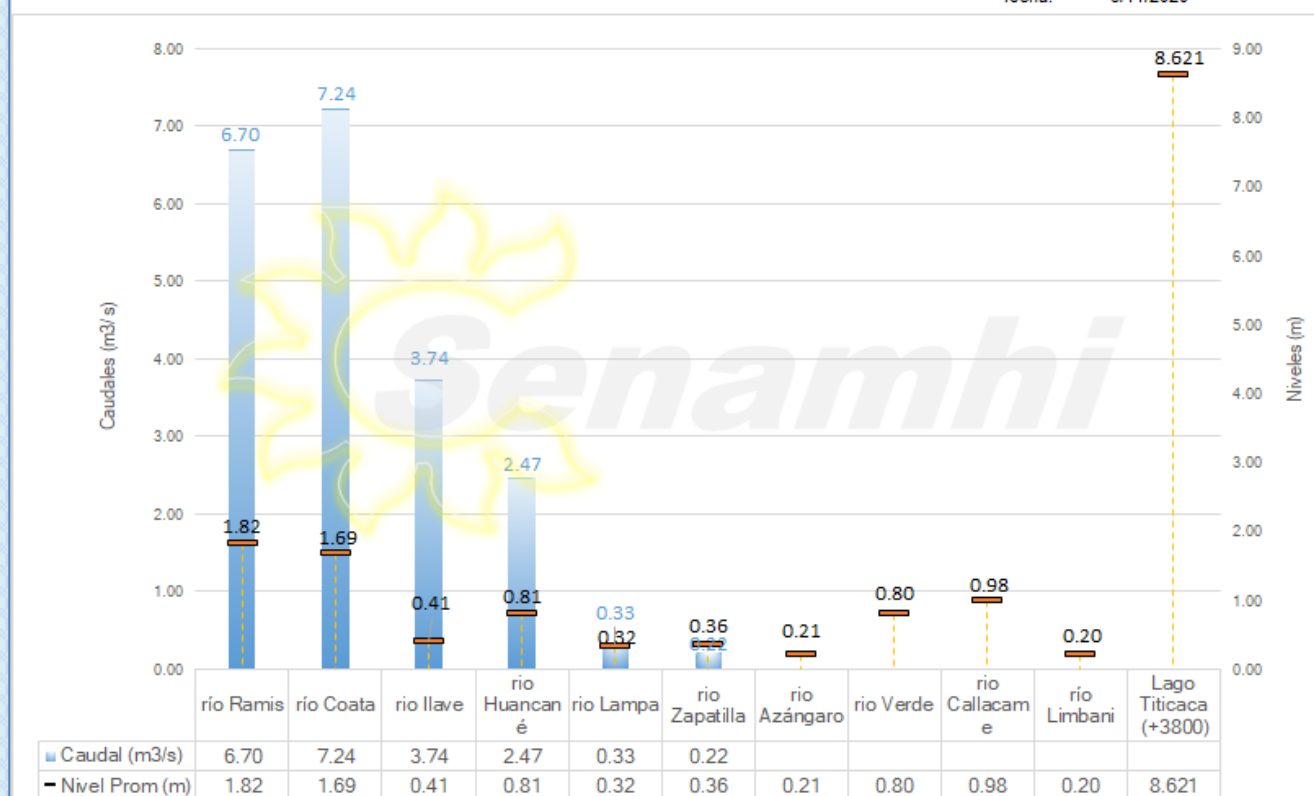
RÍO	ESTACIÓN HIDROLÓGICA	CAUDAL o NIVEL DEL DÍA:			5/11/2020		CAUDAL o NIVEL DEL DÍA:			6/11/2020		Tendencia
		Promedio 24 Hrs.	Normal Diario Histórico	Anomalia (%)	Mínimo	Máximo	Promedio: 08:00 hs	Normal Diario Histórico	Anomalia (%)	Mínimo	Máximo	
Lago Titicaca	Muelle Enafer (m.s.n.m)	8.620	9.385	-0.765	---	---	8.621	9.382	-0.761	---	---	Levemente ascendente
Río Zapatilla	Pte. Zapatilla (m3/s)	0.22	0.13	71.04	0.22	0.22	0.22	0.13	72.64	0.22	0.22	Estable
Río Coata	Pte.Coata Unocolla (m3/s)	7.24	6.52	10.94	7.24	7.24	7.24	6.51	11.20	7.24	7.24	Estable
Río Huancané	Pte. Carretera Huancané (m3/s)	2.63	5.29	-50.30	2.63	2.63	2.47	5.47	-54.94	2.47	2.47	Levemente descendente
Río Ilave	Pte. Carretera Ilave (m3/s)	3.97	4.68	-15.22	3.97	3.97	3.74	4.72	-20.79	3.74	3.74	Levemente descendente
Río Ramis	Pte. Carretera Ramis (m3/s)	6.36	16.87	-62.29	4.70	8.22	6.70	16.66	-59.78	6.70	6.70	Levemente ascendente
Río Lampa	Pte. Mocayache Lampa (m3/s)	0.36	0.36	-0.07	0.36	0.36	0.33	0.35	-7.33	0.33	0.33	Levemente descendente
Río Azángaro	Pte.Carretera Azángaro	0.21	0.96	-0.74	0.21	0.22	0.21	0.96	-0.75	0.21	0.21	Estable
Río Callacame	Pte. Loroco Callacame (m)	0.98	0.98	0.00	0.98	0.98	0.98	0.98	0.00	0.98	0.98	Estable
Río Verde	Río Verde	0.80	0.73	0.07	0.80	0.80	0.80	0.73	0.07	0.80	0.80	Estable
Río Limbani	Pte. Limbani(m)	0.23	0.35	-0.12	0.23	0.23	0.20	0.36	-0.16	0.20	0.20	Descendente

Fuente: DZ 13 - Senamhi Puno

Monitoreo Hidrológico a Nivel Nacional: <https://www.senamhi.gob.pe/?p=monitoreo-hidrologico>

Niveles y Caudales de la V. Titicaca y del río Limbani

fecha: 6/11/2020



SERVICIO NACIONAL DE METEOROLOGIA E HIDROLOGIA DEL PERÚ - Dirección Regional Puno - PREVAED

Jr. Carlos Rubina 158-B / Puno, Tel: 051-353242 Web: <http://www.puno.senamhi.gob.pe/puno/> ; Email: sflores@senamhi.gob.pe

Condiciones actuales y perspectivas Hidrológicas de la red de monitoreo hidrológico con mayor importancia en la Región de Puno

CONDICIONES ACTUALES:

El nivel del lago presenta una tendencia levemente ascendente, el caudal de los ríos Huancané, llave y Lampa presenta una tendencia levemente descendente, el caudal del río Ramis presenta una tendencia levemente ascendente y el caudal de los ríos Zapatilla y Coata presenta una tendencia estable, en promedio respecto al día de ayer. Por otro lado, el caudal de los ríos Huancané, llave, Lampa y Ramis se encuentran a la fecha por debajo de su promedio histórico, teniendo anomalías hídricas negativas y los ríos Zapatilla y Coata por encima de su promedio histórico, presentando anomalías hídricas positivas.

PERSPECTIVAS:

Se espera que en las próximas 24 horas el nivel del lago presente una tendencia entre estable a levemente descendente y el caudal de los ríos llave, Lampa, Ramis, Coata, Zapatilla y Huancané presenten una tendencia entre estable a levemente descendente.

Nota:

Respetando la decisión que adoptó el Estado Peruano en relación al estado de emergencia, la DZ 13 anhela el pronto retorno de actividades normales y que el amor genuino surja de todos los corazones humanos para enfrentar esta emergencia común.

