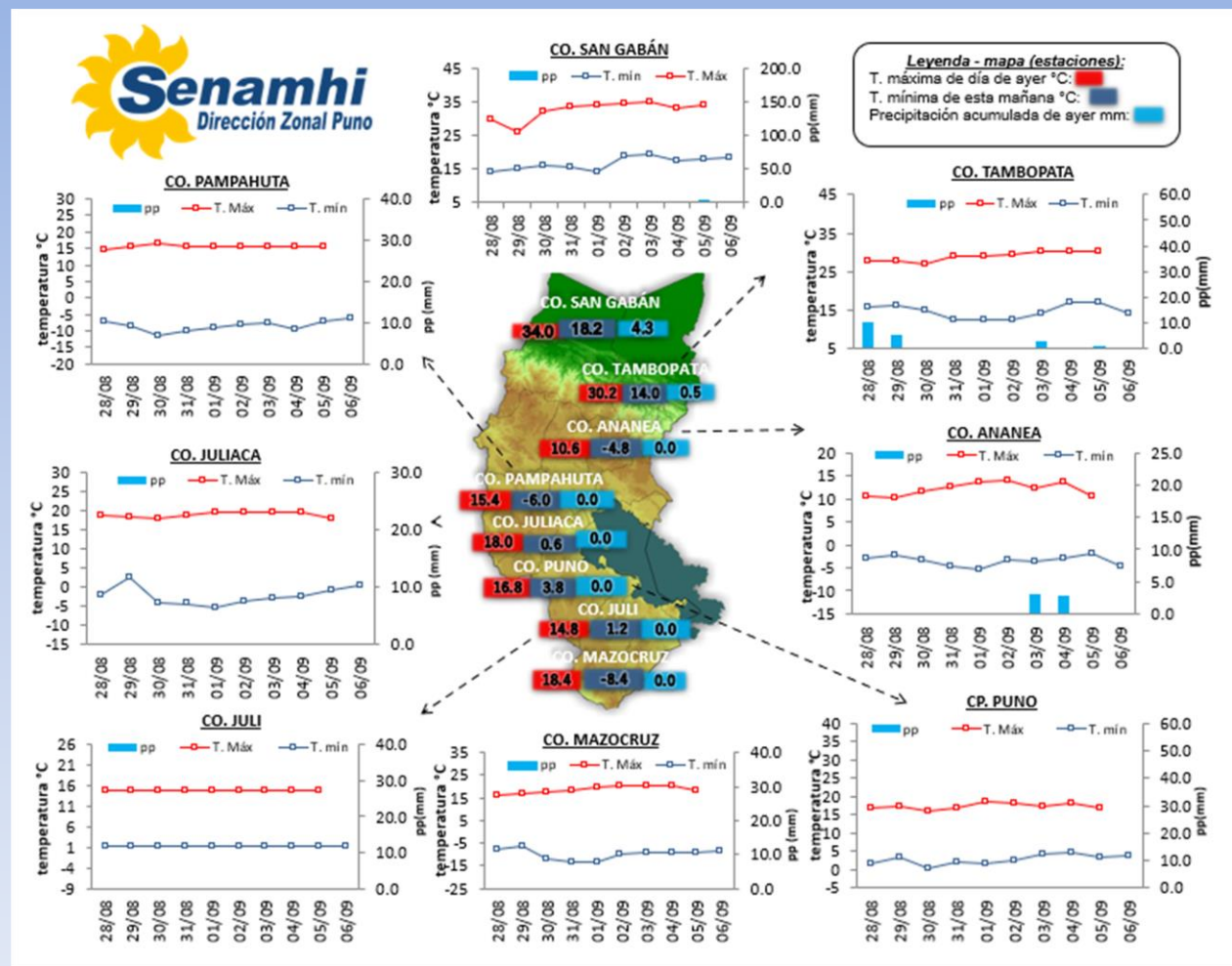


La Dirección Regional SENAMHI-PUNO, organismo regional descentralizado y adscrito al Ministerio del Ambiente. Con fines de informar a la población y entes gubernamentales de la Región, edita el presente boletín, sobre monitoreo de las condiciones meteorológicas para el día y los escenarios para los próximos días.

**Monitoreo de temperaturas extremas y precipitaciones de los últimos días en la Región Puno**



**CONDICIONES ACTUALES:**

**En selva y valles interandinos:** Amanece con cielos parcialmente nublados a cubiertos con lluvias. **Altiplano:** Amanece con cielos de nublados a cubiertos. Las temperaturas nocturnas negativas más intensas fueron en Macusani -3.4°C, Crucero -4.0°C, Putina -2.3°C, Santa Rosa -1.8°C, Chuquibambilla -2.0°C, Llally -1.4°C, Taraco -1.0°C, Capachica -0.6°C, Lampa -0.8°C, Santa Lucía -2.6°C, Laraqueri -3.8°C, Pizacoma -0.8°C y Capazo -8.4°C. Por la tarde y noche de ayer se tuvieron cielos parcialmente nublados a nublados, viento leve y frío.

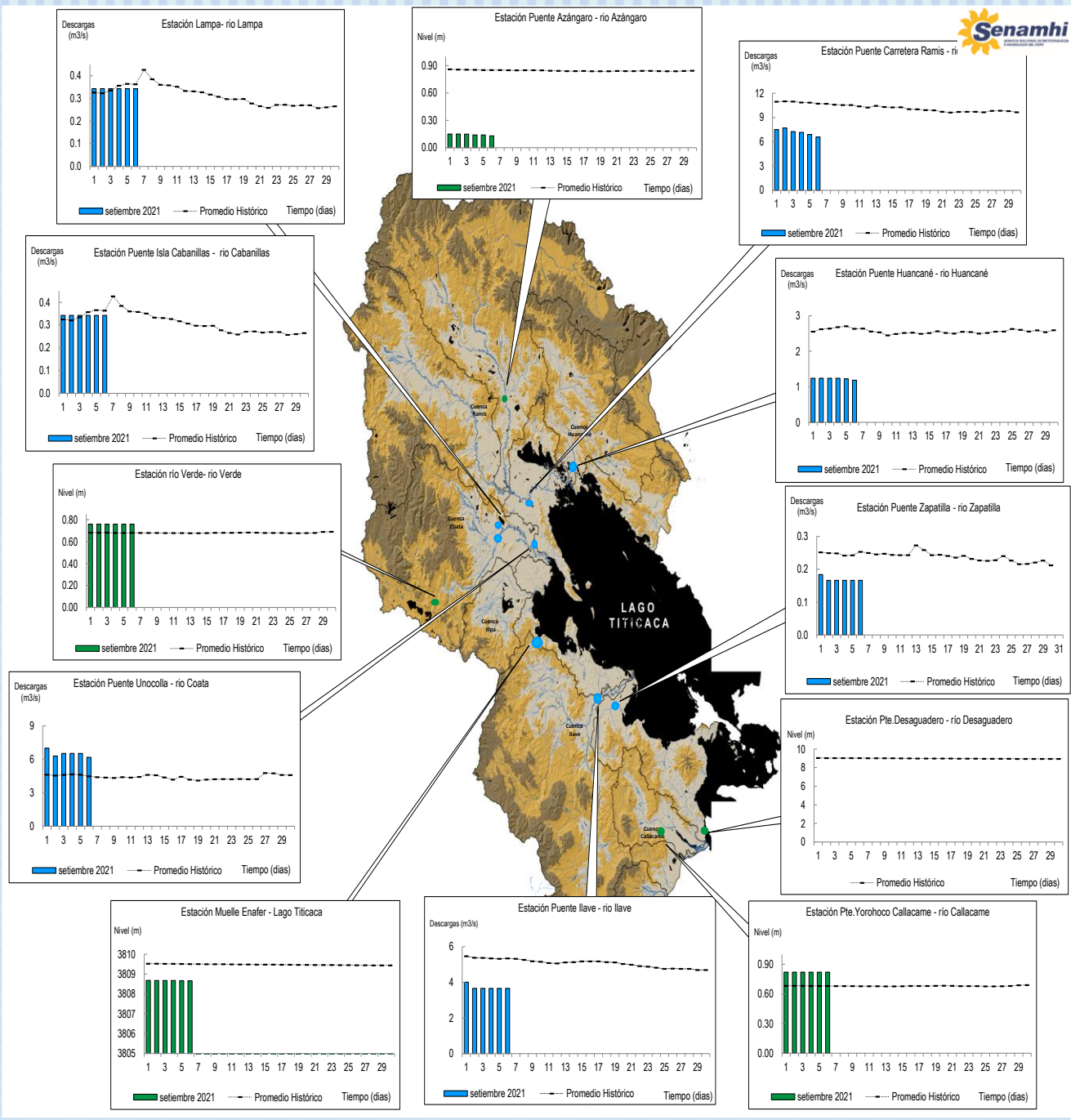
**PERSPECTIVAS:**

**SELVA Y VALLES INTERANDINOS:** Se tendrán cielos despejados a parcialmente nublados durante el día con lluvias. **ALTIPLANO NORTE:** Se esperan cielos despejados a con nubes dispersas en el día y descenso de temperaturas nocturnas, con lluvias ligeras. **ALTIPLANO CENTRO:** Se esperan cielos parcialmente nublados durante el día variando a cubiertos con lluvias por las tardes y descenso ligeros de temperaturas nocturnas. **ALTIPLANO SUR:** Se esperan cielos parcialmente nublados a cubiertos con lluvias y heladas ligeras.

# MONITOREO HIDROLÓGICO DE LOS PRINCIPALES RÍOS DE LA REGIÓN PUNO

La red de monitoreo hidrológico con mayor importancia en la Región de Puno, dan lugar a los principales afluentes al Lago Titicaca, entre ellos los ríos Ramis, llave, Coata, Lampa, Zapatilla, Huancané, así como Azángaro, Desaguadero, río Verde y Callacame, registrando niveles diarios los 365 días del año.

## Niveles (m) y descargas (m<sup>3</sup>/s) históricas y diarias – setiembre 2021

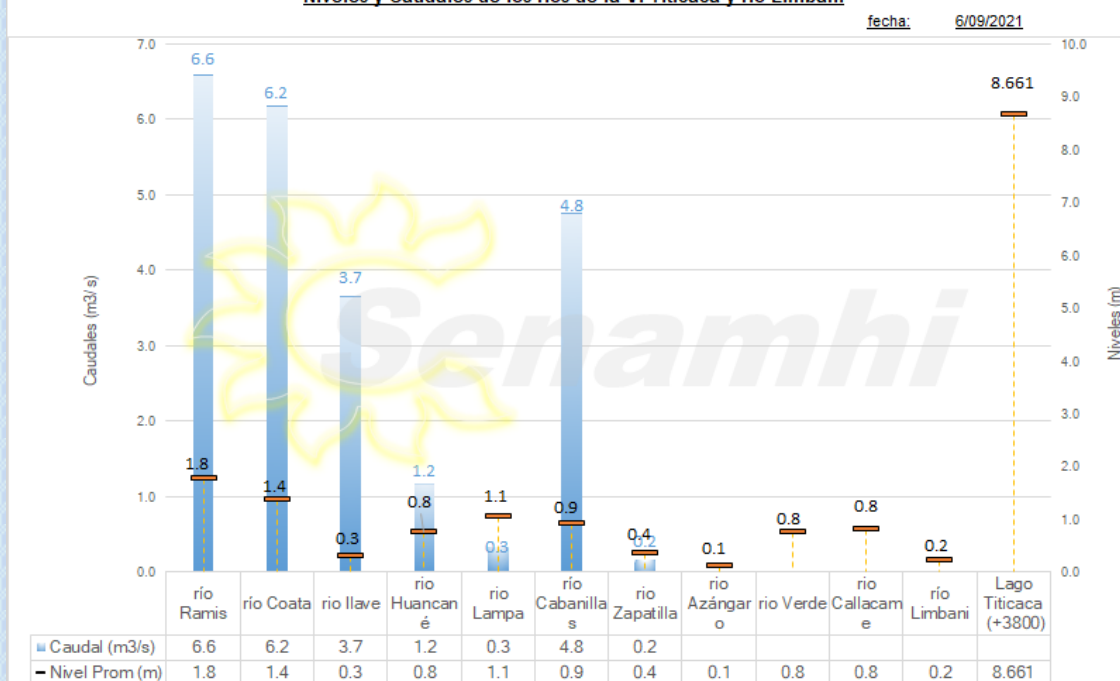


## Cuadro resumen del comportamiento Hidrológico diario

COMPORTAMIENTO ACTUAL DE LOS CUERPOS DE AGUA DE LA VERTIENTE DEL TITICACA y RIO LIMBANI												
RÍO	ESTACIÓN HIDROLÓGICA	CAUDAL o NIVEL DEL DÍA:			5/09/2021		CAUDAL o NIVEL DEL DÍA:			6/09/2021		Tendencia
		Promedio 24 Hrs.	Normal Diario Histórico	Anomalia (%) (m)*	Mínimo	Máximo	Promedio: 12:00 hs	Normal Diario Histórico	Anomalia (%) (m)*	Mínimo	Máximo	
Lago Titicaca	Muelle Enafer (m) +3800	8.668	9.5	-1	---	---	8.661	9.5	-1	---	---	Descendente
Río Ramis	Pte. Carretera Ramis (m3/s)	6.9	10.8	-36	6.6	7.6	6.6	10.6	-38	6.6	6.6	Estable
Río Coata	Pte.Coata Unocolla (m3/s)	6.5	4.6	43	6.5	6.5	6.2	4.4	40	6.1	6.3	Estable
Río llave	Pte. Carretera llave (m3/s)	3.7	5.4	-32	3.7	3.7	3.7	5.4	-32	3.7	3.7	Estable
Río Huancané	Pte. Carretera Huancané (m3/s)	1.2	2.7	-55	1.2	1.2	1.2	2.6	-55	1.2	1.2	Estable
Río Lampa	Lampa (m3/s)	0.3	0.4	-6	0.3	0.3	0.3	0.4	-6	0.3	0.3	Estable
Río Cabanillas	Isla Cabanillas (m3/s)	3.8	3.0	30	3.5	4.8	4.8	2.8	70	4.8	4.8	Ascendente
Río Zapatilla	Zapatilla (m3/s)	0.2	0.2	-32	0.2	0.2	0.2	0.3	-34	0.2	0.2	Estable
Río Azángaro	Pte. Azángaro (m)	0.1	0.9	-1	0.1	0.1	0.1	0.9	-1	0.1	0.1	Estable
Río Verde	Río Verde (m)	0.8	0.7	0	0.8	0.8	0.8	0.7	0	0.8	0.8	Estable
Río Callacame	Pte. Yorohoco Callacame (m)	0.8	1.0	0	0.8	0.8	0.8	1.0	0	0.8	0.8	Estable
Río Limbani	Limbani(m)	0.2	0.2	0.0	0.2	0.2	0.2	0.2	0.0	0.2	0.2	Estable

(\*) Anomalías en % para reporte de caudales y en metros para reportes de niveles  
Fuente: DZ 13 - Senamhi Puno  
Monitoreo Hidrológico a Nivel Nacional: <https://www.senamhi.gob.pe/?p=monitoreo-hidrologico>

**Niveles y Caudales de los ríos de la V. Titicaca y río Limbani**





## Condiciones actuales y perspectivas Hidrológicas de la red de monitoreo hidrológico con mayor importancia en la Región de Puno

### CONDICIONES ACTUALES:

El nivel del lago Titicaca presenta una tendencia descendente, el caudal del río Cabanillas presenta una tendencia ascendente y el caudal de los ríos Ramis, Coata, Ilave, Huancané, Lampa y Zapatilla presentan una tendencia estable en promedio respecto al día de ayer. Por otro lado, el caudal de los ríos Ramis, Ilave, Huancané, Lampa y Zapatilla se encuentra a la fecha por debajo de su promedio histórico, teniendo anomalías hídricas negativas y el caudal de los ríos Cabanillas y Coata se encuentran a la fecha por encima de su promedio histórico, teniendo anomalías hídricas positivas.

### PERSPECTIVAS:

Se espera que en las próximas 24 horas el nivel del lago presente una tendencia entre estable a levemente descendente y el caudal de los ríos Coata, Lampa, Huancané, Ramis, Ilave y Zapatilla presente una tendencia entre estable a levemente descendente.

### Nota:

*Respetando la decisión que adoptó el Estado Peruano con relación al estado de emergencia, la DZ 13 anhela el pronto retorno de actividades normales y que el amor genuino surja de todos los corazones humanos para enfrentar esta emergencia común.*

