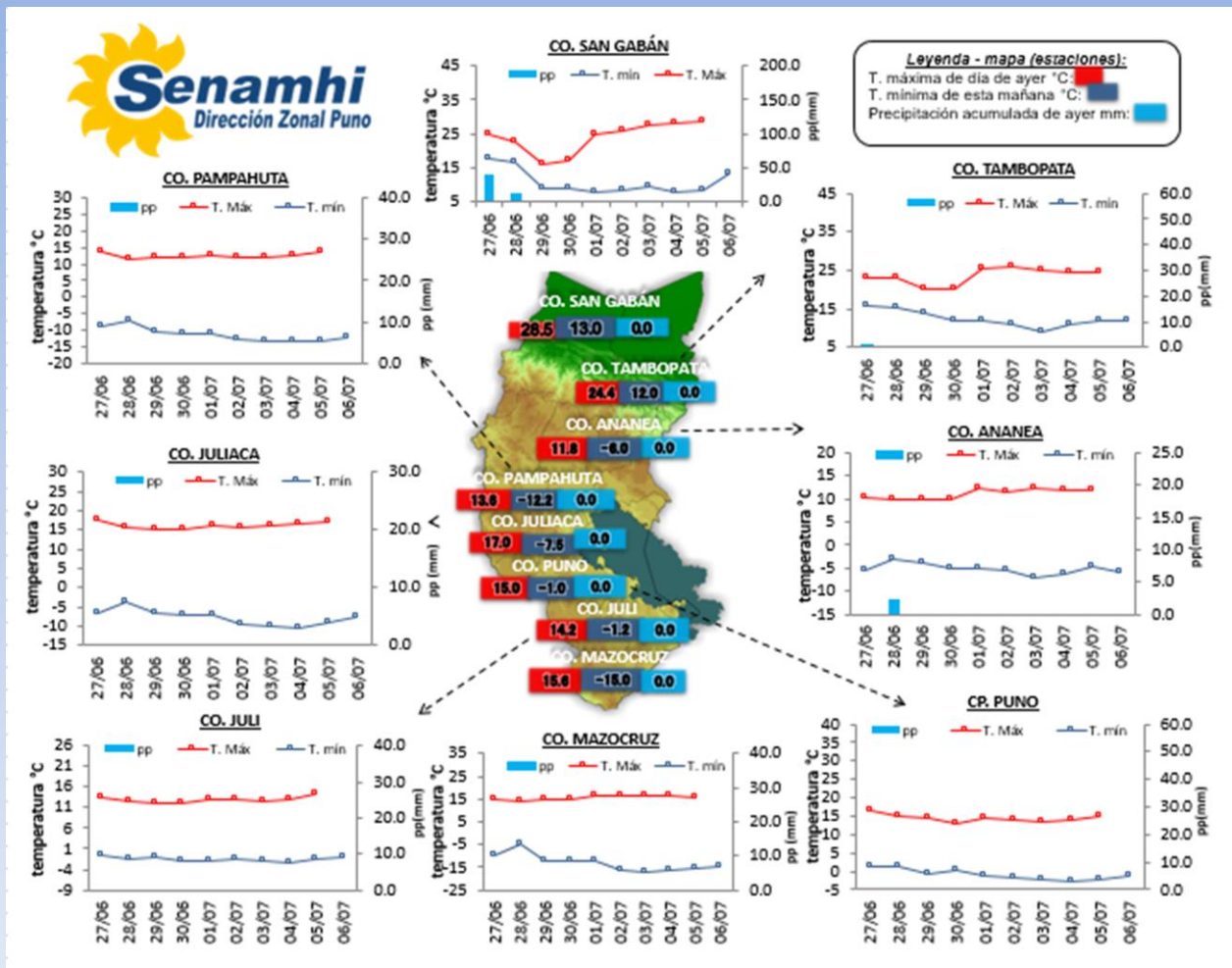


La Dirección Regional SENAMHI-PUNO, organismo regional descentralizado y adscrito al Ministerio del Ambiente. Con fines de informar a la población y entes gubernamentales de la Región, edita el presente boletín, sobre monitoreo de las condiciones meteorológicas para el día y los escenarios para los próximos días.

Monitoreo de temperaturas extremas y precipitaciones de los últimos días en la Región Puno



CONDICIONES ACTUALES:

En selva y valles interandinos: Amanece con cielos despejados sin lluvias. **Altiplano:** Amanece con cielos despejados sin lluvias. Las temperaturas nocturnas negativas fueron en Macusani -16.0°C, Crucero -12.8°C, Progreso -4.0°C, Putina -7.8°C, Azángaro -6.9°C, Santa Rosa -13.2°C, Chuquibambilla -11.5°C, Ayaviri -9.0°C, Pucará -8.4°C, Taraco -7.8°C, Santa Lucía -10.8°C, Cabanillas -6.0°C, Laraqueri -12.4°C, Pizacoma -9.2°C y Capazo -10.0°C. Por la tarde y noche de ayer se tuvieron cielos despejados y fuerte frío.

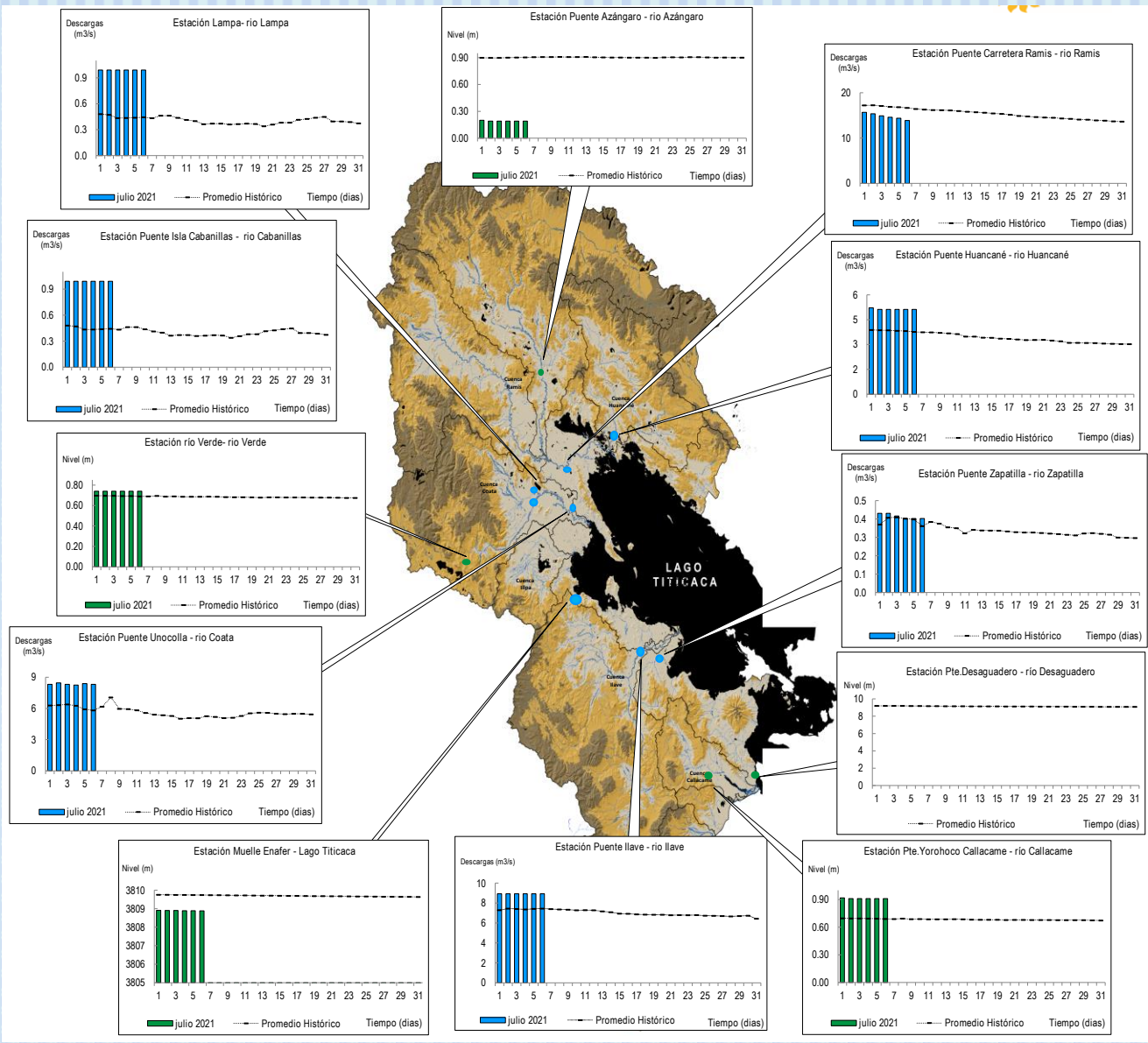
PERSPECTIVAS:

SELVA Y VALLES INTERANDINOS: Se tendrán cielos con nubes dispersas a despejados, sin lluvias. **ALTIPLANO NORTE:** Se esperan cielos despejados en el día y heladas por las noches. **ALTIPLANO CENTRO:** Se esperan cielos despejados durante el día y heladas por las noches. **ALTIPLANO SUR:** Se esperan cielos despejados durante el día, descensos de temperaturas nocturnas con heladas intensas. Las heladas en el altiplano se presentarán hasta el 08 del mes, en los siguientes días las temperaturas irán recuperándose.

MONITOREO HIDROLÓGICO DE LOS PRINCIPALES RÍOS DE LA REGIÓN PUNO

La red de monitoreo hidrológico con mayor importancia en la Región de Puno, dan lugar a los principales afluentes al Lago Titicaca, entre ellos los ríos Ramis, llave, Coata, Lampa, Zapatilla, Huancané, así como Azángaro, Desaguadero, río Verde y Callacame, registrando niveles diarios los 365 días del año.

Niveles (m) y descargas (m3/s) históricas y diarias – julio 2021

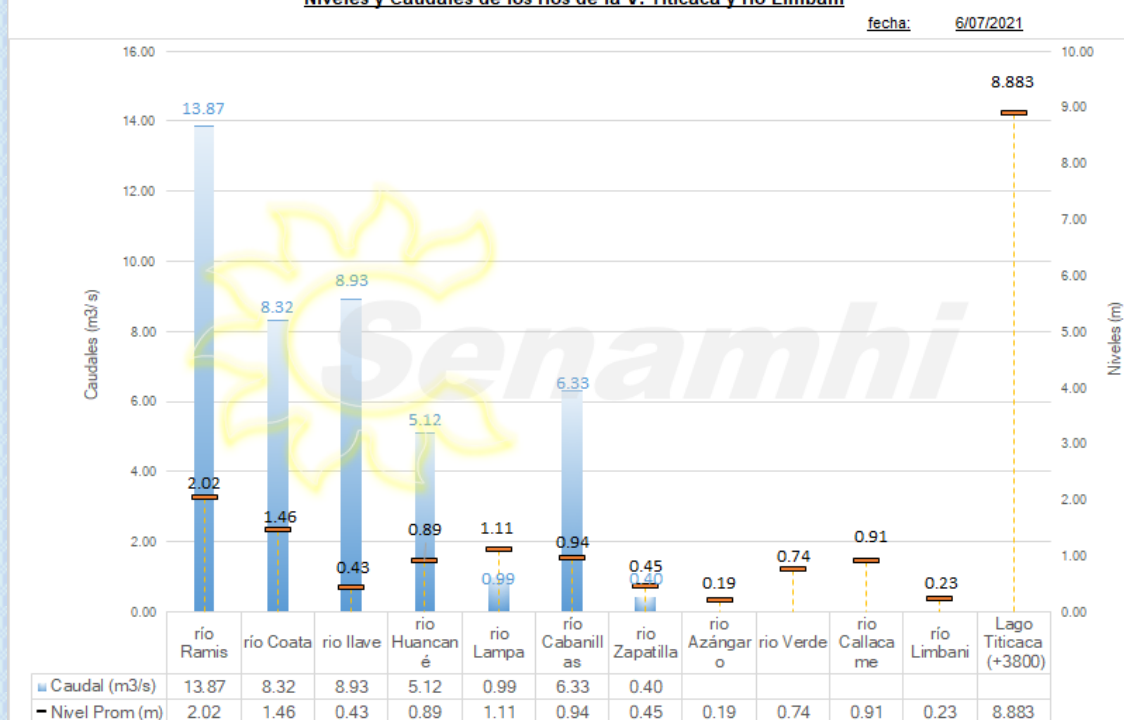


Cuadro resumen del comportamiento Hidrológico diario

COMPORTAMIENTO ACTUAL DE LOS CUERPOS DE AGUA DE LA VERTIENTE DEL TITICACA y RIO LIMBANI												
RÍO	ESTACIÓN HIDROLÓGICA	CAUDAL o NIVEL DEL DÍA:			5/07/2021		CAUDAL o NIVEL DEL DÍA:			6/07/2021		Tendencia
		Promedio 24 Hrs.	Normal Diario Histórico	Anomalia (%) (m)*	Mínimo	Máximo	Promedio: 11:00 hs	Normal Diario Histórico	Anomalia (%) (m)*	Mínimo	Máximo	
Lago Titicaca	Muelle Enafer (m)	8.886	9.722	-0.836	---	---	8.883	9.717	-0.834	---	---	Levemente descendente
Río Ramis	Pte. Carretera Ramis (m3/s)	14.39	16.83	-14.52	14.28	14.71	13.87	16.67	-16.79	13.87	13.87	Estable
Río Coata	Pte.Coata Unocolla (m3/s)	8.39	5.92	41.81	8.32	8.61	8.32	5.82	43.12	8.32	8.32	Estable
Río Ilave	Pte. Carretera Ilave (m3/s)	8.93	7.42	20.31	8.93	8.93	8.93	7.44	19.94	8.93	8.93	Estable
Río Huancané	Pte. Carretera Huancané (m3/s)	5.12	3.81	34.40	5.12	5.12	5.12	3.76	36.22	5.12	5.12	Estable
Río Lampa	Lampa (m3/s)	0.99	0.44	125.96	0.99	0.99	0.99	0.44	123.45	0.99	0.99	Estable
Río Cabanillas	Isla Cabanillas (m3/s)	6.72	3.60	86.97	6.72	6.72	6.33	3.73	69.70	6.33	6.33	Estable
Río Zapatilla	Zapatilla (m3/s)	0.40	0.40	1.19	0.40	0.40	0.40	0.36	11.32	0.40	0.40	Estable
Río Azángaro	Pte. Azángaro (m)	0.19	0.87	-0.68	0.19	0.19	0.19	0.88	-0.69	0.19	0.19	Estable
Río Verde	Río Verde (m)	0.74	0.70	0.04	0.74	0.74	0.74	0.69	0.05	0.74	0.74	Estable
Río Callacame	Pte. Yorohoco Callacame (m)	0.91	1.02	-0.11	0.91	0.91	0.91	1.02	-0.11	0.91	0.91	Estable
Río Limbani	Limbani(m)	0.25	0.24	0.01	0.25	0.25	0.23	0.23	0.00	0.23	0.23	Levemente descendente

(*) Anomalías en % para reporte de caudales y en metros para reportes de niveles
Fuente: DZ 13 - Senamhi Puno
Monitoreo Hidrológico a Nivel Nacional: <https://www.senamhi.gob.pe/?p=monitoreo-hidrologico>

Niveles y Caudales de los ríos de la V. Titicaca y río Limbani



Condiciones actuales y perspectivas Hidrológicas de la red de monitoreo hidrológico con mayor importancia en la Región de Puno

CONDICIONES ACTUALES:

El nivel del lago Titicaca presenta una tendencia levemente descendente y el caudal de los ríos Coata, Lampa, Ramis, llave, Huancané, Cabanillas y Zapatilla presentan una tendencia estable en promedio respecto al día de ayer. Por otro lado, el caudal del río Ramis se encuentra a la fecha por debajo de su promedio histórico, teniendo anomalías hídricas negativas y el caudal de los ríos Cabanillas, Lampa, llave, Huancané, Coata y Zapatilla se encuentran a la fecha por encima de su promedio histórico, teniendo anomalías hídricas positivas.

PERSPECTIVAS:

Se espera que en las próximas 24 horas el nivel del lago presente una tendencia entre estable a levemente descendente y el caudal de los ríos Coata, Lampa, Huancané, Ramis, llave y Zapatilla presente una tendencia entre estable a levemente descendente.

Nota:

Respetando la decisión que adoptó el Estado Peruano con relación al estado de emergencia, la DZ 13 anhela el pronto retorno de actividades normales y que el amor genuino surja de todos los corazones humanos para enfrentar esta emergencia común.

