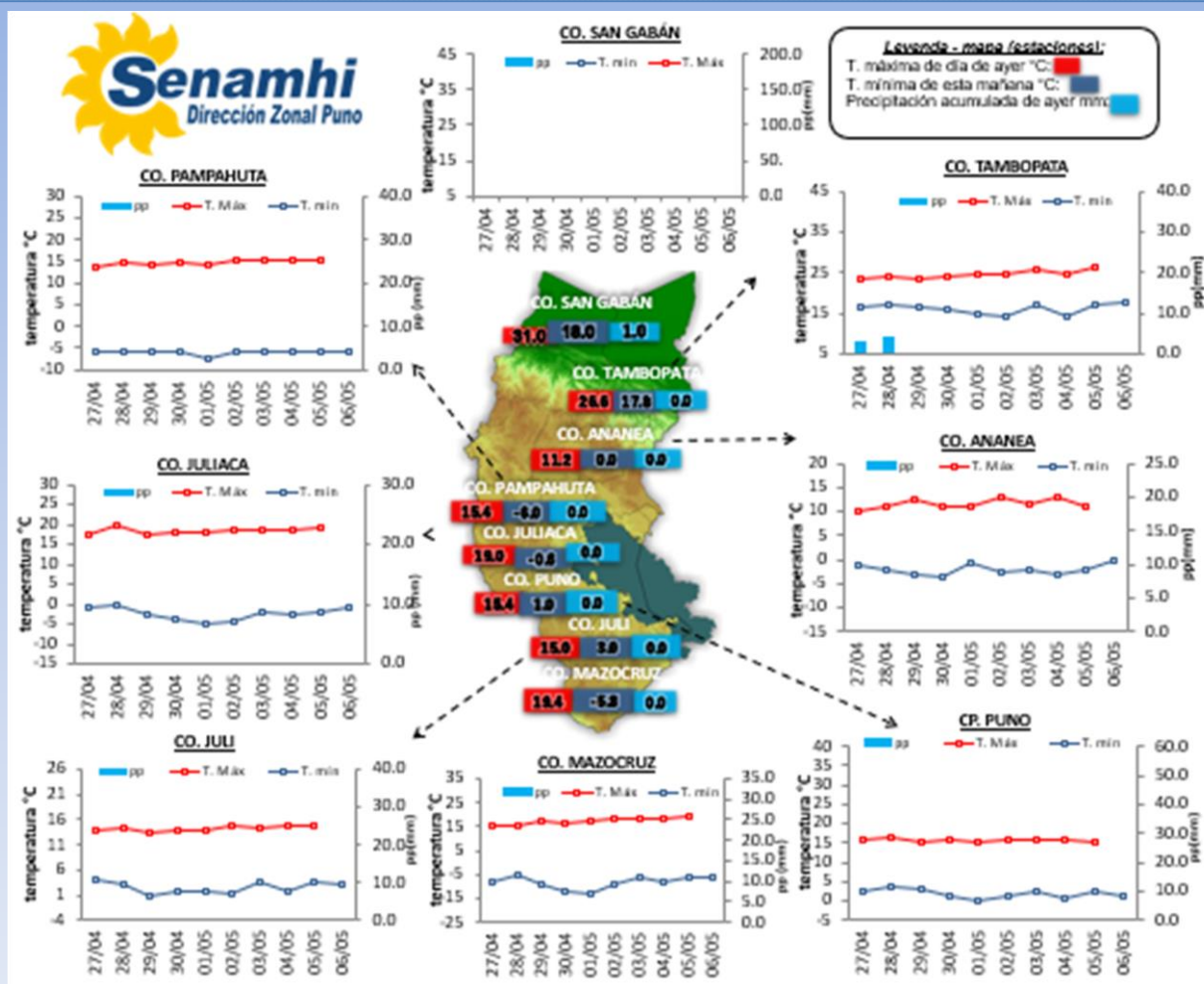


La Dirección Regional SENAMHI-PUNO, organismo regional descentralizado y adscrito al Ministerio del Ambiente. Con fines de informar a la población y entes gubernamentales de la Región, edita el presente boletín, sobre monitoreo de las condiciones meteorológicas para el día y los escenarios para los próximos días.

Monitoreo de temperaturas extremas y precipitaciones de los últimos días en la Región Puno



CONDICIONES ACTUALES:

En selva y valles interandinos: Amanece con cielos despejados variando a cielos cubiertos. **Altiplano:** Amanece con cielos despejados variando a cielos parcialmente nublados sin lluvias. Las temperaturas nocturnas negativas fueron en Macusani -6.0°C, Crucero -5.2°C, Pucará -2.0°C, Chuquibambilla -4.0°C, Santa Lucía -3.8°C, Santa Rosa -4.4°C, Pampahuta -5.8°C, Ayaviri -2.2°C, Llalli -2.8°C, Capachica -0.6°C, Taraco -0.4°C, Juliaca -0.6°C, Laraqueri -6.2°C, Pisacoma -1.4°C, Mazocruz -5.8°C y Capazo -5.8°C. El día de ayer por la tarde se tuvieron cielos despejados a parcialmente nublados con viento ligero a moderado.

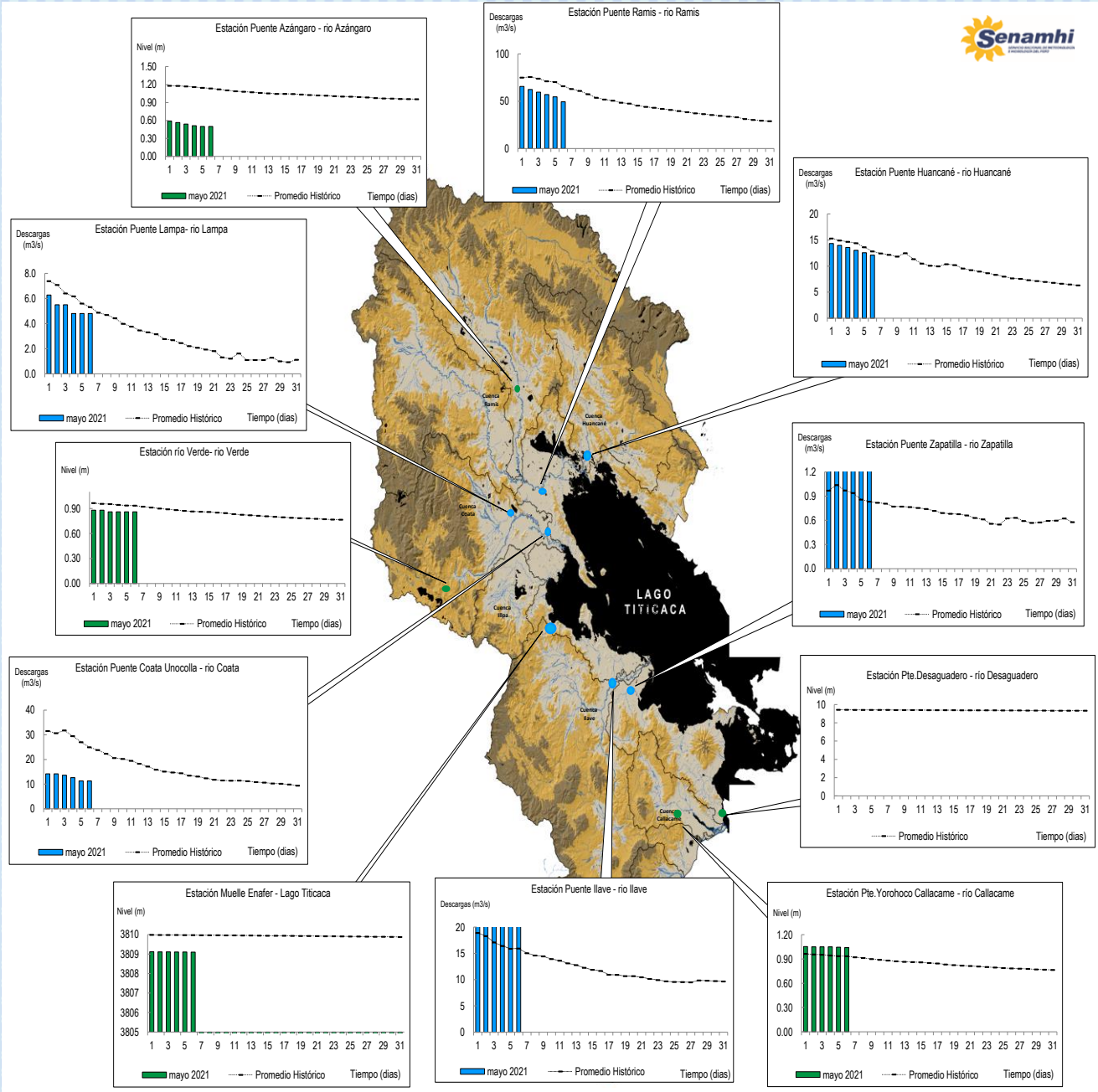
PERSPECTIVAS:

SELVA Y VALLES INTERANDINOS: Se tendrán cielos nublados a cubiertos durante el día, con lluvias ligeras a moderadas por las tardes y/o noches y disminución de la temperatura diurna debido al quinto friaje. **ALTIPLANO NORTE:** Se esperan cielos parcialmente nublados durante el día variando a cielos cubiertos con lluvias ligeras al atardecer. **ALTIPLANO CENTRO:** Se esperan cielos nublados durante el día con lluvias ligeras al atardecer para el día 07. **ALTIPLANO SUR:** Se esperan cielos despejados durante el día variando a cielos parcialmente nublados al atardecer con heladas nocturnas ligeras principalmente en zonas altas (Mazocruz, Capazo).

MONITOREO HIDROLÓGICO DE LOS PRINCIPALES RÍOS DE LA REGIÓN PUNO

La red de monitoreo hidrológico con mayor importancia en la Región de Puno, dan lugar a los principales afluentes al Lago Titicaca, entre ellos los ríos Ramis, llave, Coata, Lampa, Zapatilla, Huancané, así como Azángaro, Desaguadero, rio Verde y Callacame, registrando niveles diarios los 365 días del año.

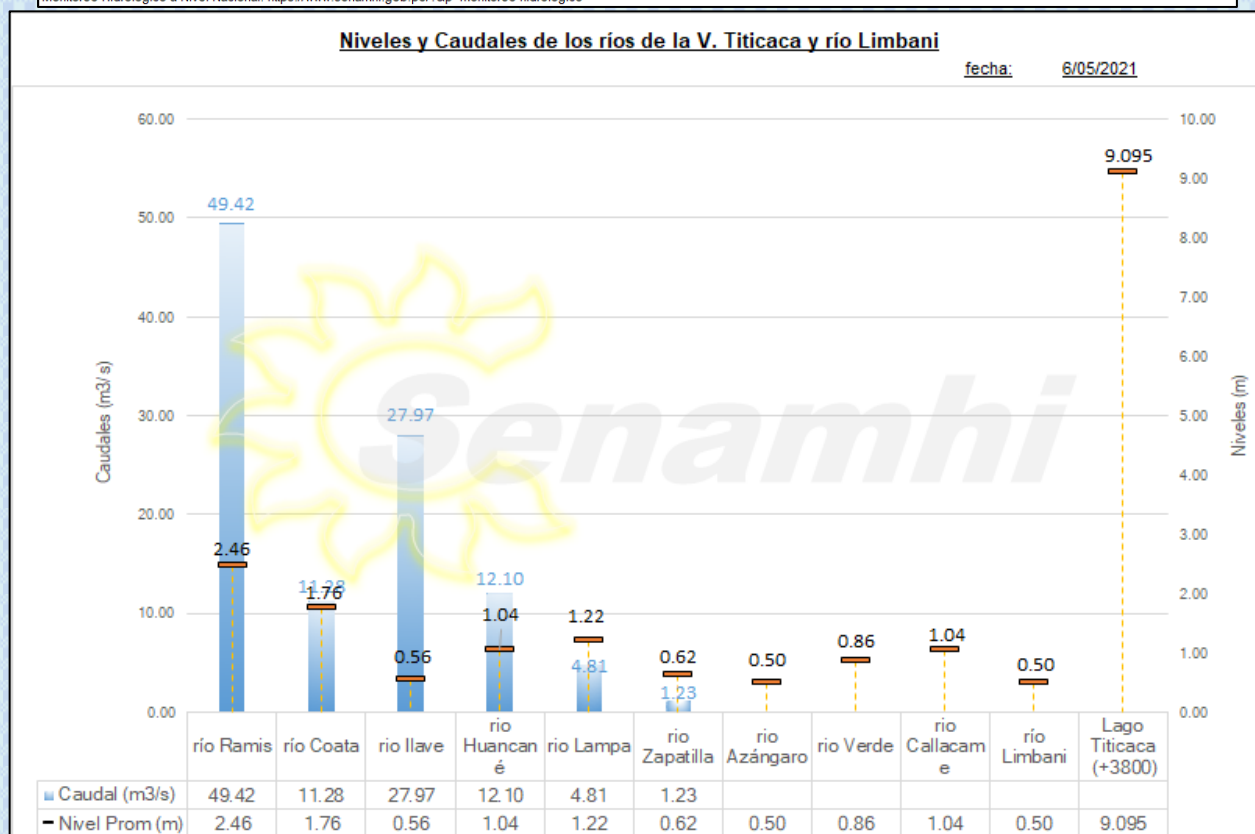
Niveles (m) y descargas (m3/s) históricas y diarias – abril 2021



Cuadro resumen del comportamiento Hidrológico diario

COMPORTAMIENTO ACTUAL DE LOS CUERPOS DE AGUA DE LA VERTIENTE DEL TITICACA y RIO LIMBANI												
RÍO	ESTACIÓN HIDROLÓGICA	CAUDAL o NIVEL DEL DÍA:			5/05/2021		CAUDAL o NIVEL DEL DÍA:			6/05/2021		Tendencia
		Promedio 24 Hrs.	Normal Diario Histórico	Anomalia (%) (m)*	Mínimo	Máximo	Promedio: 09:00 hs	Normal Diario Histórico	Anomalia (%) (m)*	Mínimo	Máximo	
Lago Titicaca	Muelle Enafer (m.s.n.m)	9.099	9.952	-0.853	---	---	9.095	9.951	-0.856	---	---	Levemente descendente
Río Ramis	Pte. Carretera Ramis (m3/s)	54.66	70.41	-22.37	48.34	60.81	49.42	65.85	-24.94	47.39	52.18	Levemente descendente
Río Coata	Pte.Coata Unocolla (m3/s)	11.28	26.97	-58.15	11.28	11.28	11.28	24.89	-54.65	11.28	11.28	Estable
Río llave	Pte. Carretera llave (m3/s)	29.46	15.88	85.49	29.46	29.46	27.97	15.93	75.57	27.97	27.97	Estable
Río Huancané	Pte. Carretera Huancané (m3/s)	12.57	13.64	-7.87	12.47	12.85	12.10	12.85	-5.86	12.10	12.10	Estable
Río Lampa	Pte. Mocayache Lampa (m3/s)	4.81	5.61	-14.28	4.81	4.81	4.81	5.32	-9.72	4.81	4.81	Estable
Río Zapatilla	Pte. Zapatilla (m3/s)	1.23	0.92	32.91	1.23	1.23	1.23	0.90	36.68	1.23	1.23	Estable
Río Azángaro	Pte.Carretera Azángaro	0.50	1.13	-0.63	0.50	0.50	0.50	1.12	-0.62	0.50	0.50	Estable
Río Verde	Río Verde	0.86	0.93	-0.07	0.86	0.86	0.86	0.93	-0.07	0.86	0.86	Estable
Río Callacame	Pte. Loroco Callacame (m)	1.05	1.09	-0.04	1.04	1.05	1.04	1.09	-0.05	1.04	1.04	Estable
Río Limbani	Pte. Limbani(m)	0.50	0.32	0.18	0.50	0.50	0.50	0.33	0.17	0.50	0.50	Estable

(*) Anomalías en % para reporte de caudales y en metros para reportes de niveles
Fuente: DZ 13 - Senamhi Puno
Monitoreo Hidrológico a Nivel Nacional: <https://www.senamhi.gob.pe/78p=monitoreo-hidrologico>



Condiciones actuales y perspectivas Hidrológicas de la red de monitoreo hidrológico con mayor importancia en la Región de Puno

CONDICIONES ACTUALES:

El nivel del lago Titicaca presenta una tendencia levemente descendente, el caudal del río Ramis presenta una tendencia levemente descendente y el caudal de los ríos Coata, Zapatilla, Lampa, Ilave y Huancané presenta una tendencia estable, en promedio respecto al día de ayer. Por otro lado, el caudal de los ríos Ramis, Coata, Huancané y Lampa se encuentran a la fecha por debajo de su promedio histórico, teniendo anomalías hídricas negativas y el caudal de los ríos Ilave y Zapatilla se encuentran a la fecha por encima de su promedio histórico, teniendo anomalías hídricas positivas.

PERSPECTIVAS:

Se espera que en las próximas 24 horas el nivel del lago presente una tendencia entre estable a descendente y el caudal de los ríos Coata, Lampa, Huancané, Ramis, Ilave y Zapatilla presente una tendencia entre estable a levemente descendente.

Nota:

Respetando la decisión que adoptó el Estado Peruano con relación al estado de emergencia, la DZ 13 anhela el pronto retorno de actividades normales y que el amor genuino surja de todos los corazones humanos para enfrentar esta emergencia común.

