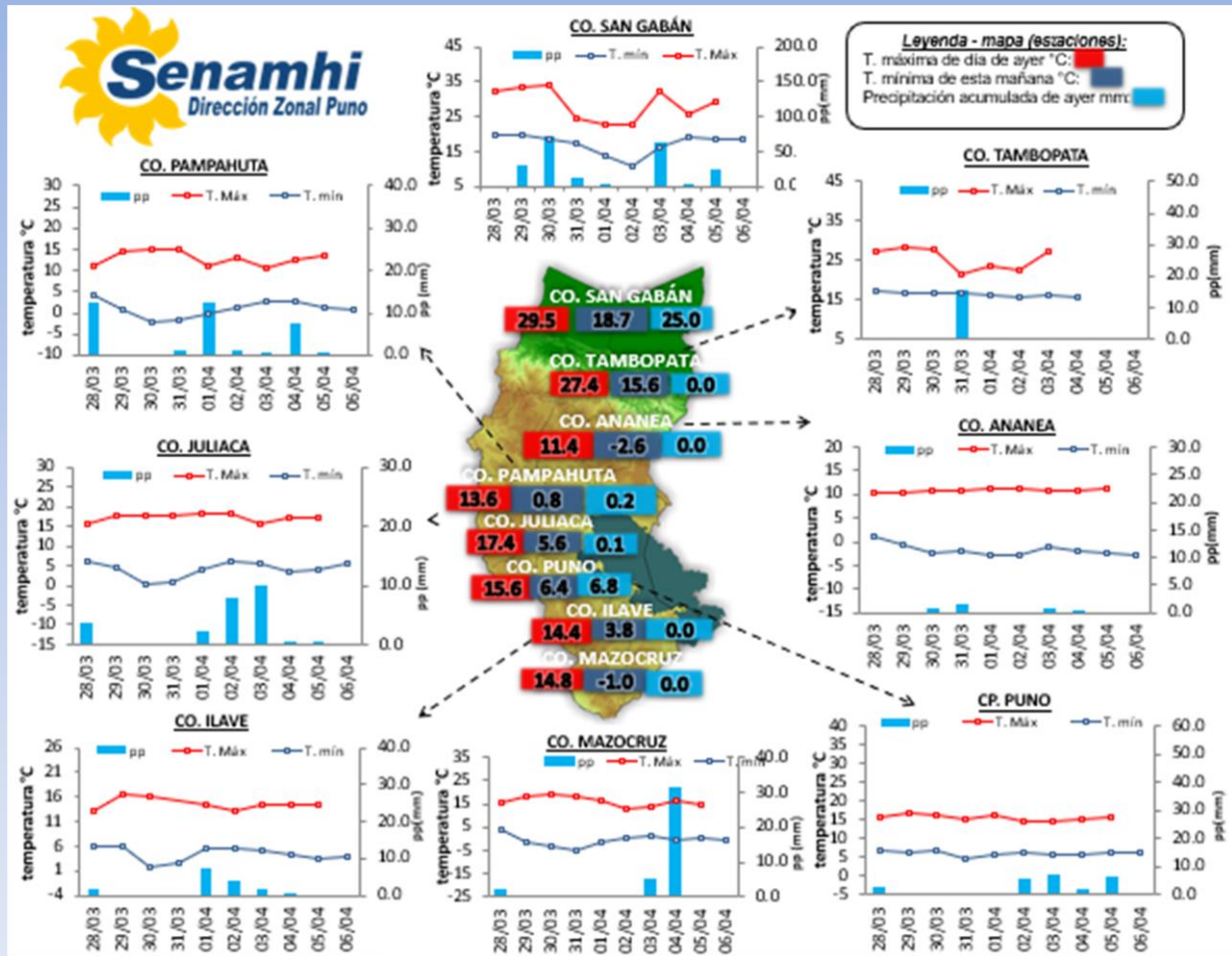


La Dirección Regional SENAMHI-PUNO, organismo regional descentralizado y adscrito al Ministerio del Ambiente. Con fines de informar a la población y entes gubernamentales de la Región, edita el presente boletín, sobre monitoreo de las condiciones meteorológicas para el día y los escenarios para los próximos días.

**Monitoreo de temperaturas extremas y precipitaciones de los últimos días en la Región Puno**



**CONDICIONES ACTUALES:**

**En selva y valles interandinos:** Amanece con cielos nublados con lluvias (San Gabán: 25.0 mm). **Altiplano:** Amanece con cielos despejados a nublado parcial en el altiplano norte y sur, mientras que en el altiplano centro amanece con cielos nublados a cubiertos. Las temperaturas nocturnas mínimas negativas se dieron en Ananea -2.6°C, Crucero -2.0°C y Mazocruz -1.0°C. Se presentaron lluvias ligeras, tenemos en Cabanillas 0.4 mm, Puno 6.8 mm, Los Uros 2.7 mm. Por la tarde y noche de ayer en el altiplano se tuvieron cielos nublados con lluvias ligeras y vientos moderados a fuertes.

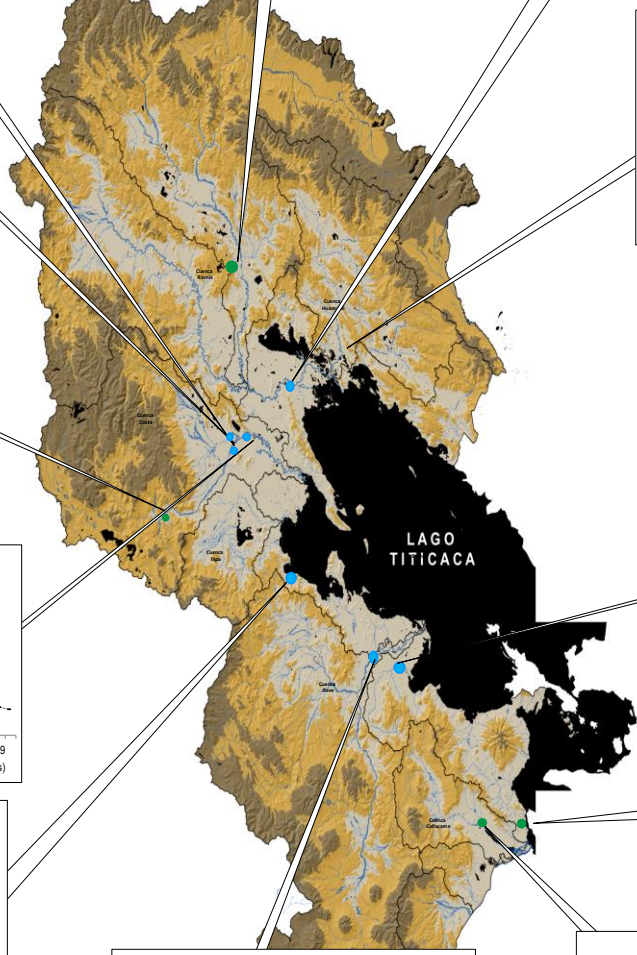
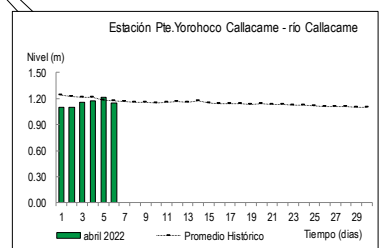
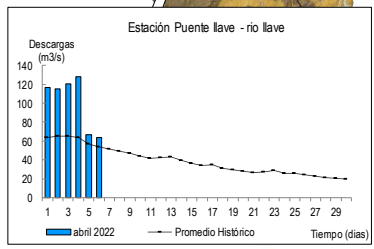
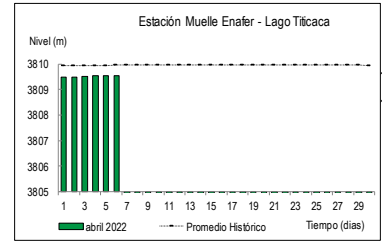
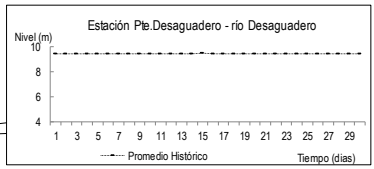
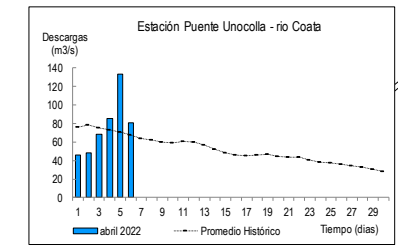
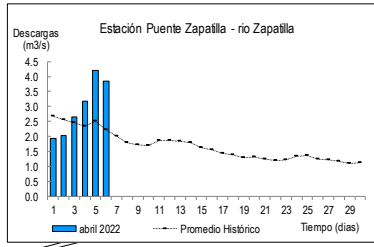
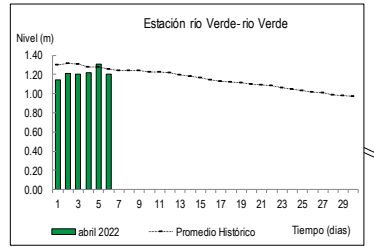
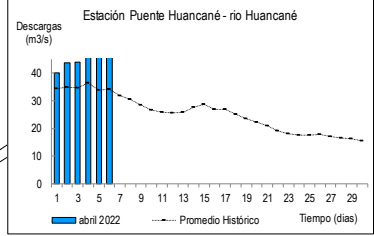
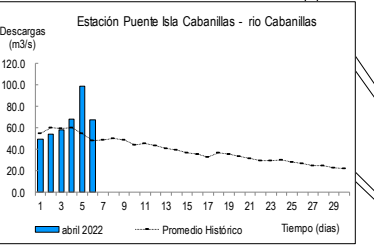
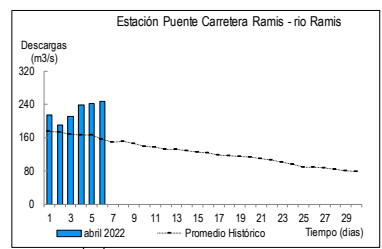
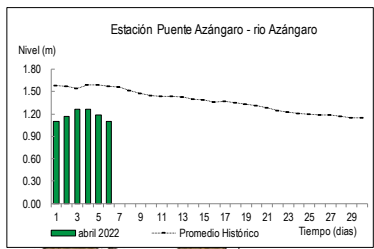
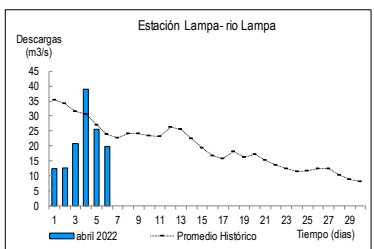
**PERSPECTIVAS:**

**SELVA Y VALLES INTERANDINOS:** Se esperan cielos nublados variando a cubiertos con lluvias ligeras a moderadas. **ALTIPLANO NORTE:** Se esperan cielos parcialmente nublados durante el día variando a nublados con lluvias ligeras aisladas por la tarde y/o noche. **ALTIPLANO CENTRO:** Se esperan cielos nublados durante el día variando a cubiertos con lluvias de ligeras aisladas por la tarde y/o noche. **ALTIPLANO SUR:** Se esperan cielos con nubes dispersas variando a cubiertos con lluvias ligeras aisladas por las tardes y/o noches.

# MONITOREO HIDROLÓGICO DE LOS PRINCIPALES RÍOS DE LA REGIÓN PUNO

La red de monitoreo hidrológico con mayor importancia en la Región de Puno, dan lugar a los principales afluentes al Lago Titicaca, entre ellos los ríos Ramis, llave, Coata, Lampa, Zapatilla, Huancané, así como Azángaro, Desaguadero, río Verde y Callacame, registrando niveles diarios los 365 días del año.

## Niveles (m) y descargas (m<sup>3</sup>/s) históricas y diarias – abril 2022



## Cuadro resumen del comportamiento Hidrológico diario

### COMPORTAMIENTO ACTUAL DE LOS CUERPOS DE AGUA DE LA VERTIENTE DEL TITICACA

RÍO	ESTACIÓN HIDROLÓGICA	CAUDAL o NIVEL DEL DÍA:			5/04/2022		CAUDAL o NIVEL DEL DÍA:			6/04/2022		Tendencia
		Promedio 24 Hrs.	Normal Diario Histórico	Anomalia (%) (m)*	Mínimo	Máximo	Promedio: 10:00 hs	Normal Diario Histórico	Anomalia (%) (m) *	Mínimo	Máximo	
Lago Titicaca	Muelle Enafer (m) +3800	9.535	9.9	-0.4	---	---	9.540	9.9	-0.4	---	---	Ascendente
Río Ramis	Pte. Carretera Ramis (m3/s)	241.1	163.1	48	237.7	243.9	247.6	152.4	62	247.6	247.6	Estable
Río Coata	Pte.Coata Unocolla (m3/s)	133.3	68.3	95	118.9	156.1	80.8	67.0	21	80.0	81.7	Descendente
Río Ilave	Pte. Carretera Ilave (m3/s)	66.8	56.1	19	48.9	120.4	63.5	53.7	18	63.5	63.5	Estable
Río Huancané	Pte. Carretera Huancané (m3/s)	55.3	33.2	67	52.4	60.2	46.1	33.7	37	44.5	47.7	Descendente
Río Lampa	Lampa (m3/s)	25.5	27.1	-6	24.8	27.8	19.7	24.2	-19	19.7	19.7	Descendente
Río Cabanillas	Isla Cabanillas (m3/s)	99.0	51.1	93	79.1	129.0	67.4	46.6	45	67.4	67.4	Descendente
Río Zapatilla	Zapatilla (m3/s)	4.2	2.4	72.6	4.2	4.2	3.9	2.2	78.9	3.9	3.9	Levemente descendente
Río Azángaro	Pte. Azángaro (m)	1.2	1.6	-0.4	1.2	1.2	1.1	1.6	-0.5	1.1	1.1	Descendente
Río Verde	Río Verde (m3/s)	25.5	23.8	7	19.8	26.5	17.3	22.0	-22	17.3	17.3	Descendente
Río Callacame	Pte. Yorohoco Callacame (m)	1.2	1.2	0.0	1.2	1.3	1.2	1.2	-0.02	1.2	1.2	Descendente

(\*) Anomalías en % para reporte de caudales y en metros para reportes de niveles  
 Fuente: DZ 13 - Senamhi Puno  
 Monitoreo Hidrológico a Nivel Nacional: <https://www.senamhi.gob.pe/?p=monitoreo-hidrologico>



## Condiciones actuales y perspectivas Hidrológicas de la red de monitoreo hidrológico con mayor importancia en la Región de Puno

### CONDICIONES ACTUALES:

El nivel del lago presenta una tendencia ascendente, los niveles de los ríos Ramis e llave presentan una tendencia estable, los caudales de los ríos Coata, Huancané, Lampa, Cabanillas presentan una tendencia descendente y el caudal del río Zapatilla presenta una tendencia levemente descendente. Por otro lado, el caudal de los ríos Ramis, Coata, , Cabanillas, Zapatilla, Huancané e llave se encuentra a la fecha por encima de su promedio histórico, teniendo anomalías hídricas positivas mientras que el nivel del lago y del río Lampa presenta anomalías hídricas negativas por debajo de su promedio histórico.

### PERSPECTIVAS:

Se espera que en las próximas 24 horas el nivel del lago presente una tendencia estable a levemente ascendente y el caudal de los ríos Ramis, Huancané, Cabanillas, Coata, Lampa, llave y Zapatilla presente una tendencia entre levemente descendente a levemente ascendente.

### Nota:

*Respetando la decisión que adoptó el Estado Peruano con relación al estado de emergencia, la DZ 13 anhela el pronto retorno de actividades normales y que el amor genuino surja de todos los corazones humanos para enfrentar esta emergencia común.*

