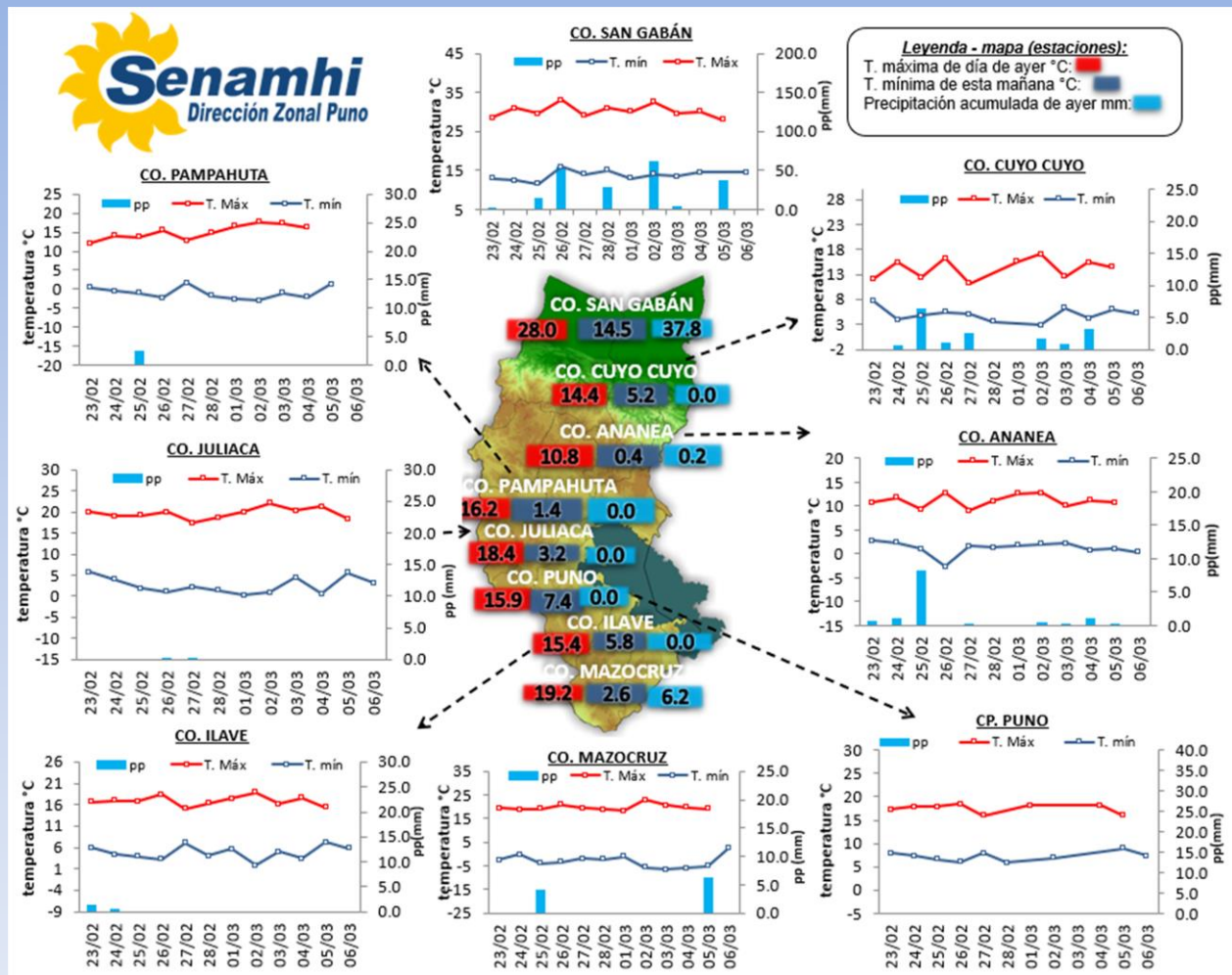


La Dirección Regional SENAMHI-PUNO, organismo regional descentralizado y adscrito al Ministerio del Ambiente. Con fines de informar a la población y entes gubernamentales de la Región, edita el presente boletín, sobre monitoreo de las condiciones meteorológicas para el día y los escenarios para los próximos días.

Monitoreo de temperaturas máximas, mínimas (°C) y precipitaciones (mm) diarias en la Región Puno del mes de marzo – 2023 (estaciones)



CONDICIONES ACTUALES:

Selva y valles interandinos: Amanece con cielos cubiertos con lluvias (San Gabán 37.8mm).
Altiplano: Amanece con cielos con nubes dispersas a cielos, con precipitaciones ligeras y aisladas en: Ananea 0.2 mm, Progreso 2.5 mm, Putina 0.1 mm, Mazocruz 6.2 mm. Con heladas meteorológicas en Macusani -1.4°C, Santa Rosa -2.0°C, Santa Lucía -1.0°C.

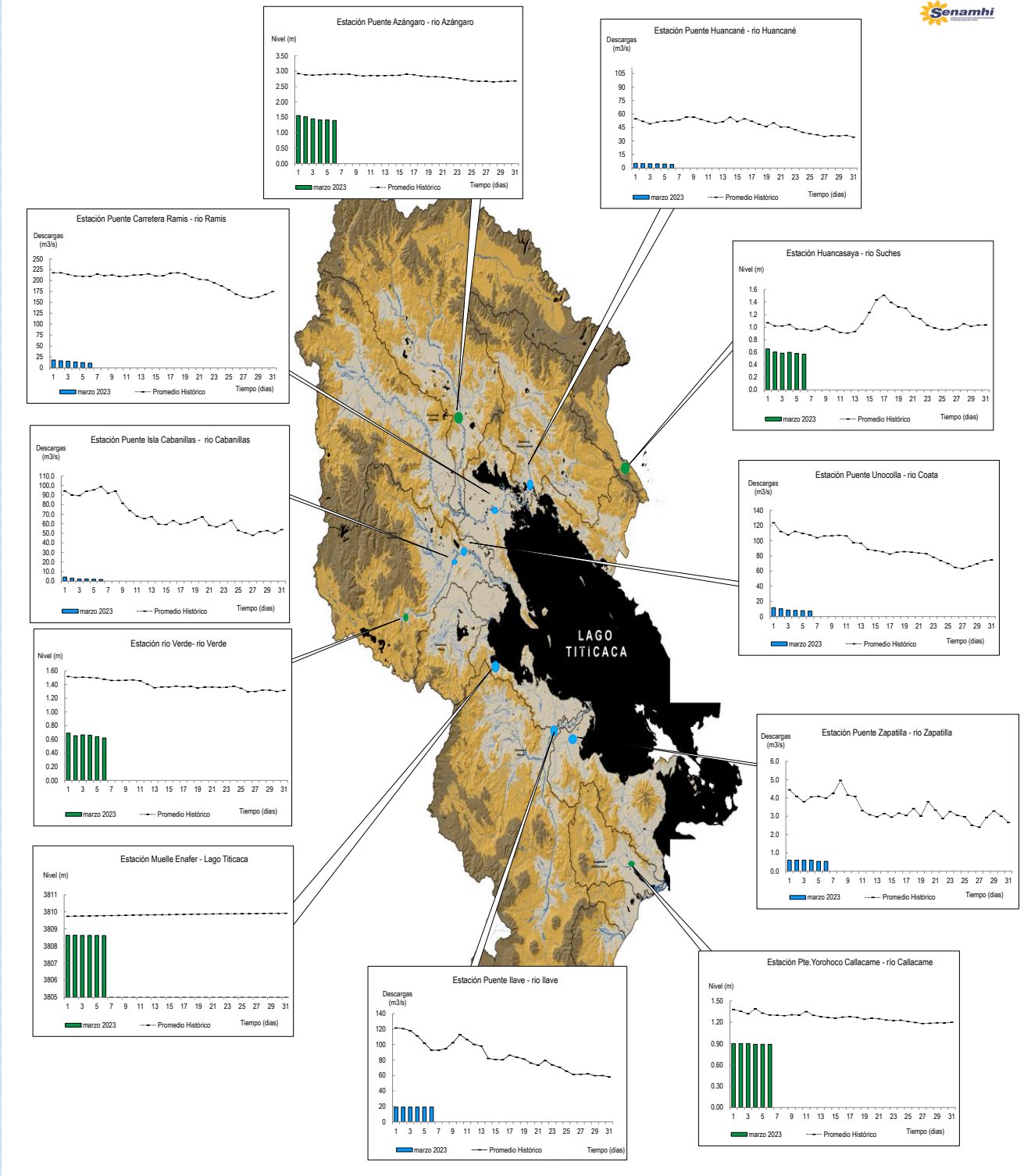
PERSPECTIVAS:

SELVA Y VALLES INTERANDINOS: Se esperan cielos nublados a cielos cubiertos con lluvias ligeras a moderadas durante el día y/o noche. **ALTIPLANO NORTE:** Se esperan cielos parcialmente nublados a nubes dispersas durante el día, con lluvias muy ligeras y descenso de temperaturas nocturnas. **ALTIPLANO CENTRO:** Se esperan cielos parcialmente nublados a nubes dispersas durante el día, con descensos de temperaturas nocturnas. Hacia el 08 de marzo se prevén precipitaciones ligeras localizadas. **ALTIPLANO SUR:** Se esperan cielos parcialmente nublados a nublados durante el día, lluvias ligeras de forma generalizada y algunas precipitaciones localizadas hacia el 08 de marzo.

MONITOREO HIDROLÓGICO DE LOS PRINCIPALES RÍOS DE LA REGIÓN PUNO

La red de monitoreo hidrológico con mayor importancia en la Región de Puno, dan lugar a los principales afluentes al Lago Titicaca, entre ellos los ríos Ramis, Ilave, Coata, Zapatilla, Huancané, así como Azángaro, río Verde y Callacame, registrando niveles diarios los 365 días del año.

Niveles (m) y descargas (m³/s) históricas y diarias – marzo 2023



Cuadro resumen del comportamiento Hidrológico diario

COMPORTAMIENTO ACTUAL DE LOS CUERPOS DE AGUA DE LA VERTIENTE DEL TITICACA

RÍO	ESTACIÓN HIDROLÓGICA	CAUDAL o NIVEL DEL DÍA:			5/03/2023		CAUDAL o NIVEL DEL DÍA:			6/03/2023		Tendencia
		Promedio 24 Hrs.	Normal Diario Histórico	Anomalia (%) (m)*	Mínimo	Máximo	Promedio: 14:00 hs	Normal Diario Histórico	Anomalia (%) (m) *	Mínimo	Máximo	
Lago Titicaca	Muelle Enafer (m)	3808.620	3809.777	-11.8	3808.608	3808.636	3808.610	3809.784	-12.0	3808.607	3808.614	Descendente
Río Ramis	Pte. Carretera Ramis (m3/s)	12.1	209.8	-94	11.9	12.3	10.7	209.5	-95	10.6	10.80	Levemente descendente
Río Coata	Pte.Coata Unocolla (m3/s)	7.8	110.2	-93	7.8	7.8	7.4	107.8	-93	7.4	7.40	Estable
Río Ilave	Pte. Carretera Ilave (m3/s)	19.1	101.7	-81	19.1	19.1	19.1	92.8	-79	19.1	19.11	Estable
Río Huancané	Pte. Carretera Huancané (m3/s)	4.4	51.4	-91	4.3	4.6	4.1	51.6	-92	4.1	4.11	Estable
Río Cabanillas	Isla Cabanillas (m3/s)	2.0	95.5	-98	2.0	2.0	1.7	98.8	-98	1.6	1.80	Descendente
Río Zapatilla	Zapatilla (m3/s)	0.5	4.1	-86.9	0.5	0.5	0.5	4.0	-86.6	0.5	0.53	Estable
Río Azángaro	Pte. Azángaro (m)	1.4	2.8	-1.3	1.4	1.4	1.4	2.8	-1.4	1.4	1.40	Levemente descendente
Río Verde	Río Verde (m)	0.6	1.5	-0.86	0.6	0.6	0.6	1.5	-0.86	0.6	0.62	Levemente descendente
Río Callacame	Pte. Yorohoco Callacame (m)	0.9	1.3	-0.44	0.9	0.9	0.9	1.3	-0.41	0.9	0.89	Estable
Río Suches	Huancasaya (m)	0.6	1.0	-0.4	0.6	0.6	0.6	1.0	-0.4	0.6	0.58	Estable

[*) Anomalías en % para reporte de caudales y en metros para reportes de niveles
Fuente: DZ 13 - Senamhi Puno
Monitoreo Hidrológico a Nivel Nacional: <https://www.senamhi.gob.pe/?p=monitoreo-hidrologico>

Condiciones actuales y perspectivas Hidrológicas de la red de monitoreo hidrológico con mayor importancia en la Región de Puno

CONDICIONES ACTUALES:

El nivel del lago y el caudal del río Cabanillas presentan una tendencia descendente, el caudal del río Ramis presenta una tendencia levemente descendente y el caudal de los ríos Coata, Zapatilla, Huancané e Ilave presentan una tendencia estable, en promedio respecto al día de ayer. Por otro lado, el caudal de los ríos Cabanillas, Ramis, Coata, Ilave, Huancané y Zapatilla se encuentra a la fecha por debajo de su promedio histórico, teniendo anomalías hídricas negativas.

PERSPECTIVAS:

Se espera que en las próximas 24 horas el nivel del lago presente una tendencia entre estable a levemente descendente y el caudal de los ríos Ramis, Ilave, Zapatilla, Huancané y Coata presenten una tendencia entre estable a levemente descendente.