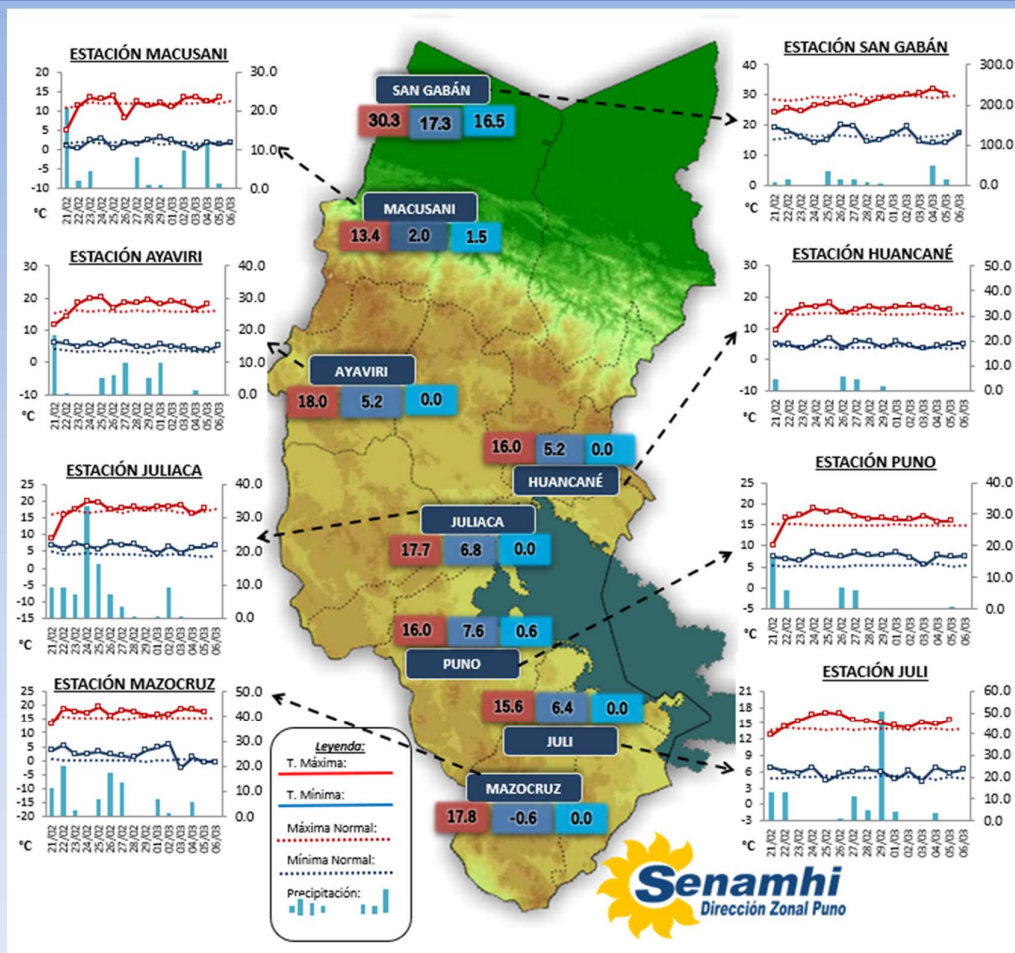


La Dirección Regional SENAMHI-PUNO, organismo regional descentralizado y adscrito al Ministerio del Ambiente. Con fines de informar a la población y entes gubernamentales de la Región, edita el presente boletín, sobre monitoreo de las condiciones meteorológicas e hidrológicas para el día y los escenarios para los próximos días.

**Monitoreo de Temperaturas Máximas, Mínimas (°C) y Precipitaciones diarias en la región Puno para el mes de febrero y marzo del 2020.**



**Condiciones actuales y perspectivas del tiempo en la Región de Puno**

**CONDICIONES ACTUALES:**

**Selva y valles interandinos:** Amanece con cielos de nublados a cubiertos con lluvias ligeras, se dio lluvia moderada en selva, San Gabán con 16.5mm. **Altiplano:** Amanece con cielos de nublados a nublado parcial. Se dieron temperaturas mínimas (nocturnas) negativas en Mazocruz -0.6°C y Capazo -3.6°C, se presentaron lluvias ligeras, los más altos fueron en: Isla Taquile 10.0mm, Los Uros 14.4mm y otros con valores inferiores a 7.0mm. Las precipitaciones no fueron generalizadas, fueron focalizadas donde el 70% de estaciones reportaron precipitación cero. Las localidades altas del sur presentan cielos despejados y bajas temperaturas nocturnas.

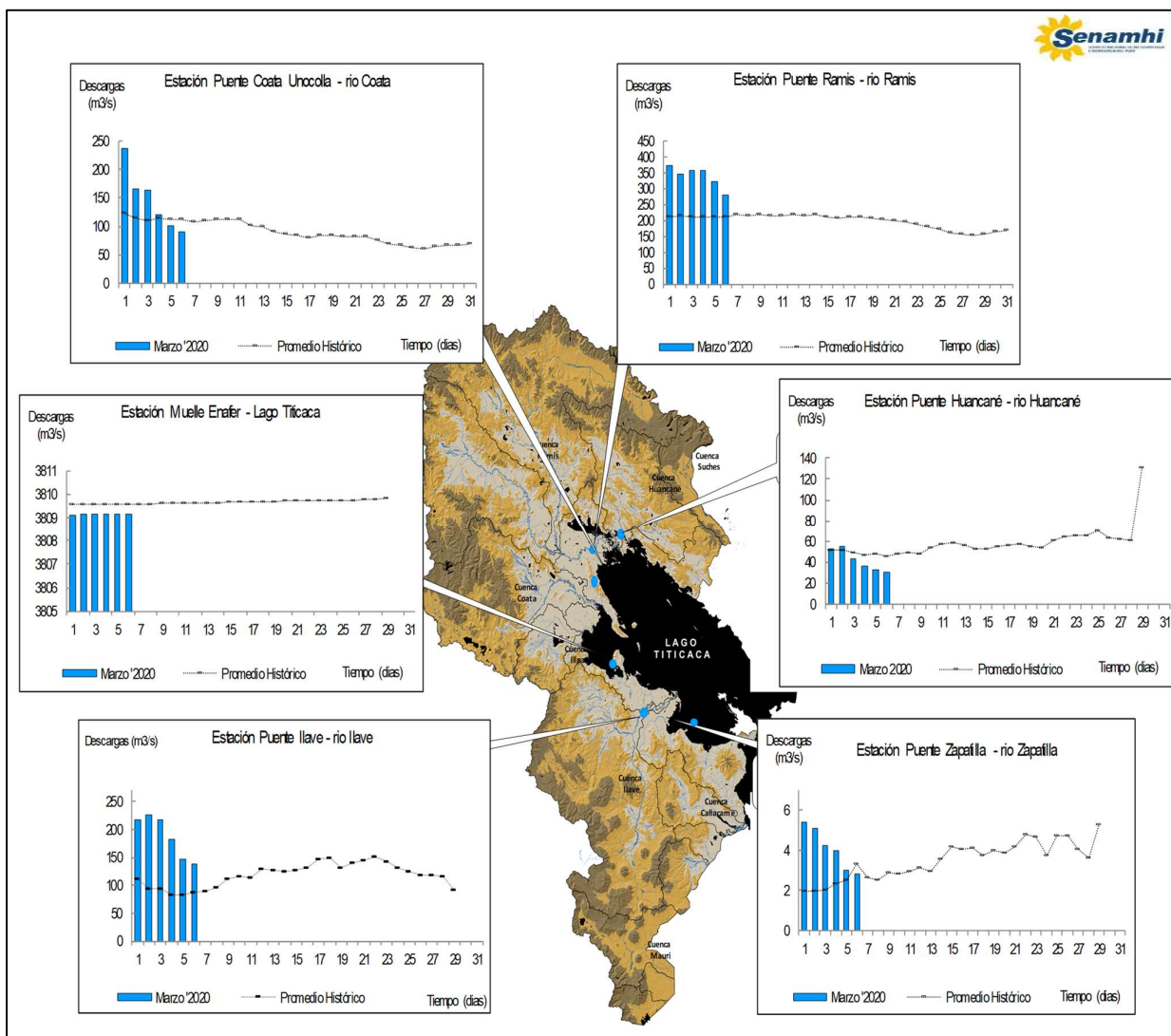
**PERSPECTIVAS:**

**Selva y valles interandinos:** Se tendrán cielos nublados a nublados parcial, con lluvias moderadas durante los siguientes días. **Altiplano Norte:** Se esperan cielos parcialmente nublados a nublados variando a cubiertos con lluvias ligeras para los siguientes tres días. **Altiplano Centro:** Se esperan cielos parcialmente nublados a nublados variando a cubiertos con lluvias ligeras para los siguientes tres días. **Altiplano Sur:** Se esperan cielos con nubes dispersas variando a cubiertos con tendencia a lluvias de ligeras en algunos sectores durante los siguientes tres días. Es necesario recordar que en este período de lluvias la presencia de tormentas es probable en las tardes y por las noches, muchas veces con granizadas.

# MONITOREO HIDROLÓGICO DE LOS PRINCIPALES RÍOS DE LA REGIÓN PUNO

La red de monitoreo hidrológico con mayor importancia en la Región de Puno, dan lugar a los principales afluentes al Lago Titicaca, entre ellos los ríos Ramis, Ilave, Coata, Zapatilla y Huancané, que se encuentran actualmente funcionando, registrando niveles diarios que son lecturados a las 6:00 am, 10:00 am, 14:00 pm, 18:00 pm, los 365 días del año.

## Descargas diarias (m<sup>3</sup>/s) – Marzo 2020



## Cuadro resumen del comportamiento Hidrológico diario – UH Titicaca

### COMPORTAMIENTO ACTUAL DE LOS RIOS y LAGO TITICACA - UNIDAD HIDROGRÁFICA TITICACA

RIOS/LAGO	ESTACIÓN HIDROLÓGICA	CAUDAL Y NIVEL DEL DÍA:			5/03/2020		CAUDAL Y NIVEL DEL DÍA:			6/03/2020		Tendencia
		Promedio 24 Hrs.	Normal Diario Histórico	Anomalia (%)	Mínimo	Máximo	Promedio: 00:00 a 06:00 hrs	Normal Diario Histórico	Anomalia (%)	Mínimo	Máximo	
Lago Titicaca	Muelle Enafer (m.s.n.m)	3809.161	3809.818	-0.017	-	-	3809.162	3809.825	-0.017	---	---	Levemente ascendente
Río Zapatilla	Pte. Zapatilla (m3/s)	2.98	3.70	-19.39	2.80	3.42	2.80	3.61	-22.30	2.80	2.80	Levemente descendente
Río Coata	Pte.Coata Unocolla (m3/s)	101.49	108.64	-6.59	97.95	105.67	90.23	106.64	-15.39	90.23	90.23	Descendente
Río Huancané	Pte. Carretera Huancané (m3/s)	32.15	54.00	-40.46	31.51	33.44	30.86	54.36	-43.23	30.86	30.86	Estable
Río llave	Pte. Carretera llave (m3/s)	147.10	101.60	44.79	138.42	158.68	138.42	92.24	50.07	138.42	138.42	Levemente descendente
Río Ramis	Pte. Carretera Ramis (m3/s)	322.12	209.91	53.46	307.56	336.13	278.99	210.73	32.39	278.99	278.99	Descendente

Fuente: DZ 13 - Senamhi Puno

Monitoreo Hidrológico a Nivel Nacional: <https://www.senamhi.gob.pe/?p=monitoreo-hidrologico>

## Condiciones actuales y perspectivas Hidrológicas

### CONDICIONES ACTUALES:

El nivel del Lago presenta una tendencia levemente ascendente, el caudal del río Huancané presenta una tendencia estable, el caudal de los ríos Zapatilla e llave presentan una tendencia levemente descendente y el caudal de los ríos Coata y Ramis presentan una tendencia descendente en promedio respecto al día de ayer. Por otro lado, el caudal de los ríos llave y Ramis se encuentran por encima de su promedio histórico, teniendo anomalías hídricas positivas y el nivel del lago Titicaca y el caudal de los ríos Zapatilla, Coata y Huancané se encuentran a la fecha por debajo de su promedio histórico teniendo anomalías hídricas negativas.

### PERSPECTIVAS:

Se espera que en las próximas 24 horas el nivel del Lago presente una tendencia entre estable a levemente ascendente y el caudal de los ríos Coata, Ramis, Zapatilla, Huancané e llave presenten una tendencia entre levemente descendente a estable.