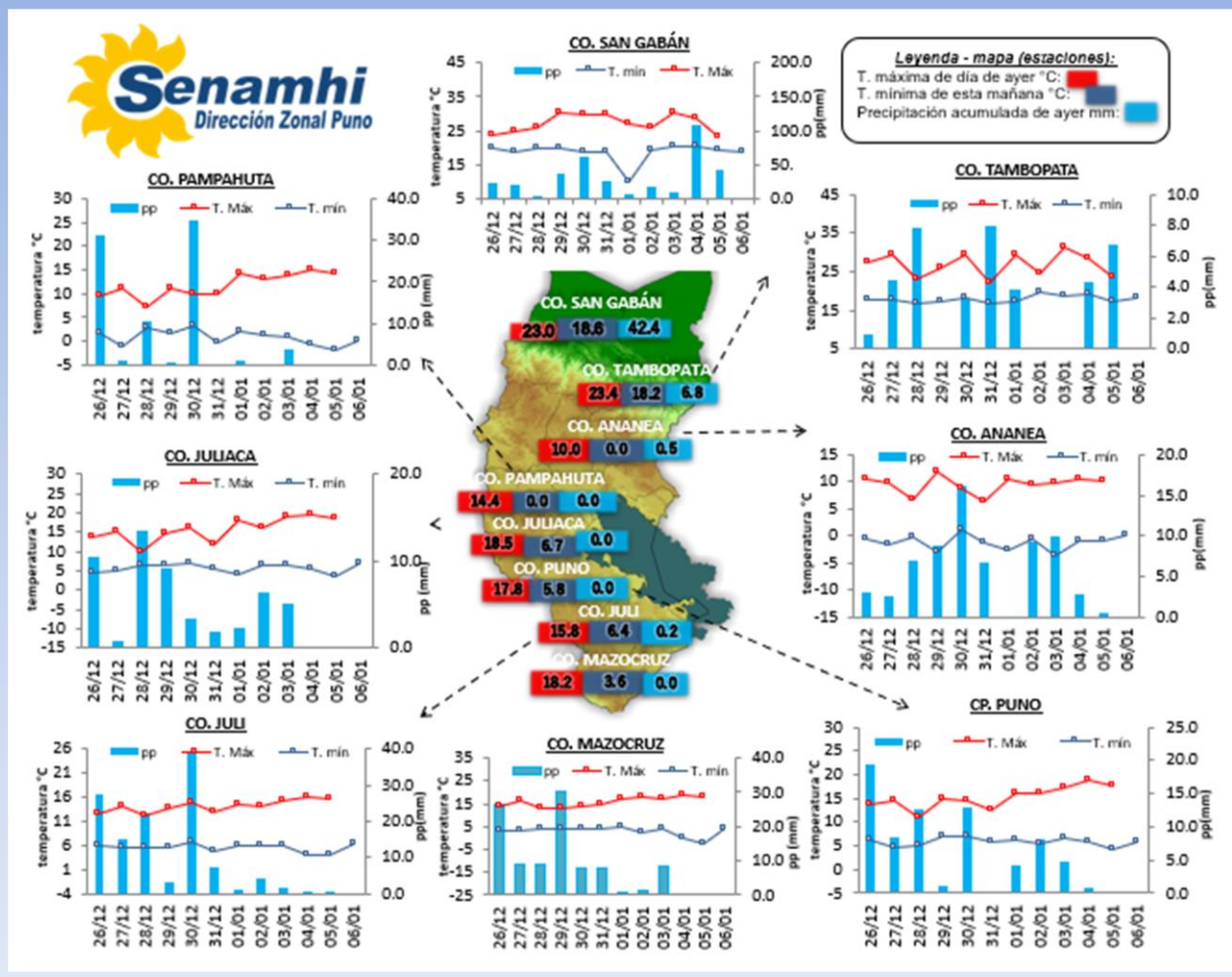


La Dirección Regional SENAMHI-PUNO, organismo regional descentralizado y adscrito al Ministerio del Ambiente. Con fines de informar a la población y entes gubernamentales de la Región, edita el presente boletín, sobre monitoreo de las condiciones meteorológicas para el día y los escenarios para los próximos días.

Monitoreo de temperaturas extremas y precipitaciones de los últimos días en la Región Puno



CONDICIONES ACTUALES:

Selva y valles interandinos: En selva y valles interandinos amanece con cielos cubiertos con lluvias (san Gabán 42.4mm). **Altiplano:** Amanece con cielos de cubiertos con lluvias aisladas Macusani 2.0mm, Lampa 3.4mm entre otros, las temperaturas nocturnas negativas, se dieron sólo en Laraqueri - 0.2°C, y Capazo -2.2°C, ayer por la tarde se tuvo cielos nublados con viento moderado y lloviznas aisladas.

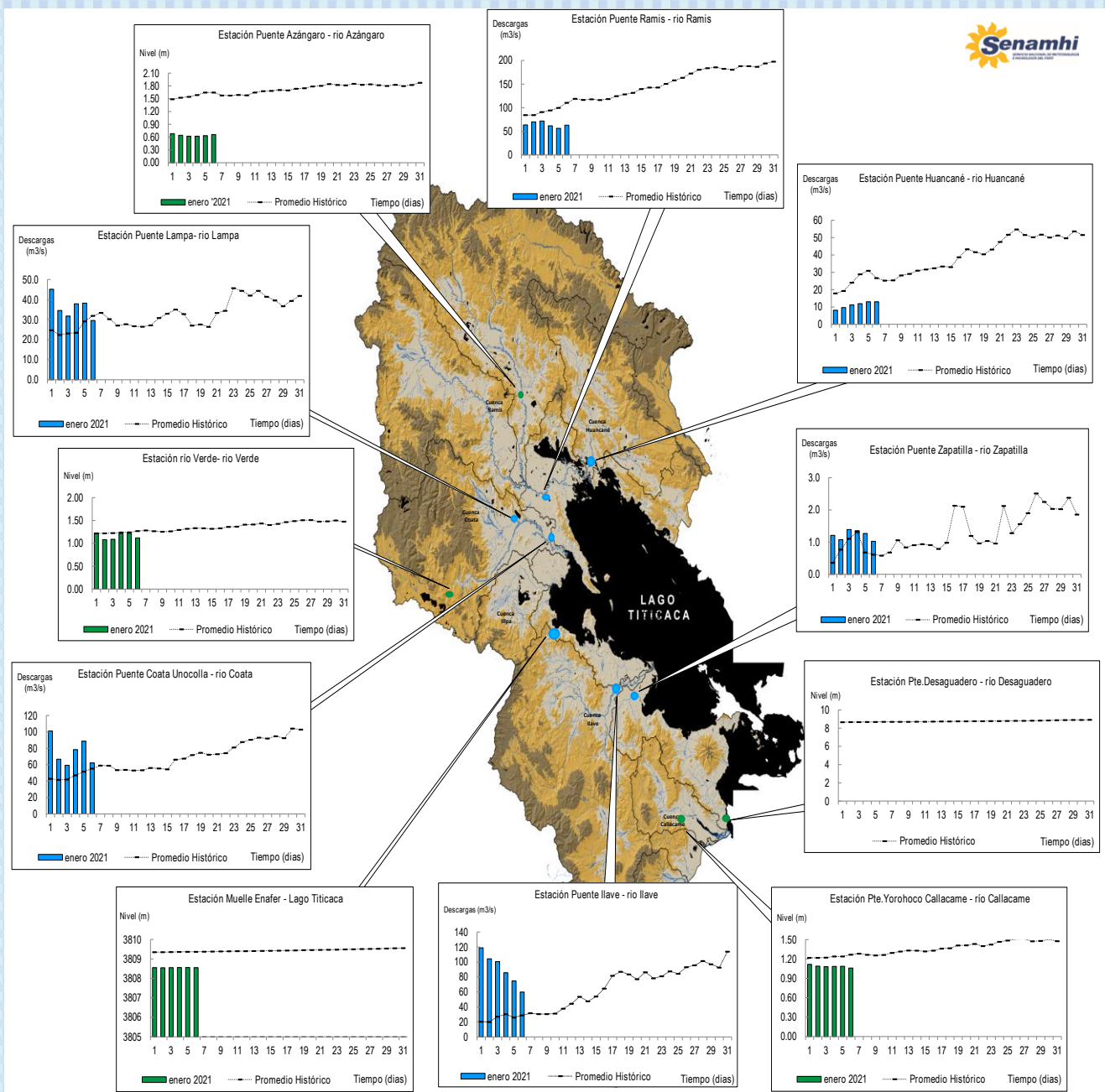
PERSPECTIVAS:

Selva y valles interandinos: En selva y en valles interandinos se tendrán cielos cubiertos, con lluvias. **Altiplano Norte:** Se esperan cielos nublados a cubiertos con lluvias al atardecer y por la noche. **Altiplano Centro:** Se esperan cielos nublados variando a cubiertos durante el día con lluvias moderadas por las tardes y noches. **Altiplano Sur:** Se esperan cielos con nubes dispersas a despejados durante el día, variando a cubiertos con lluvias por la tarde y por las noches.

MONITOREO HIDROLÓGICO DE LOS PRINCIPALES RÍOS DE LA REGIÓN PUNO

La red de monitoreo hidrológico con mayor importancia en la Región de Puno, dan lugar a los principales afluentes al Lago Titicaca, entre ellos los ríos Ramis, Ilave, Coata, Lampa, Zapatilla, Huancané, así como Azángaro, Desaguadero, río Verde y Callacame, registrando niveles diarios los 365 días del año.

Niveles (m) y descargas (m³/s) históricas y diarias – enero 2021



Cuadro resumen del comportamiento Hidrológico diario

COMPORTAMIENTO ACTUAL DE LOS CUERPOS DE AGUA DE LA VERTIENTE DEL TITICACA y RIO LIMBANI

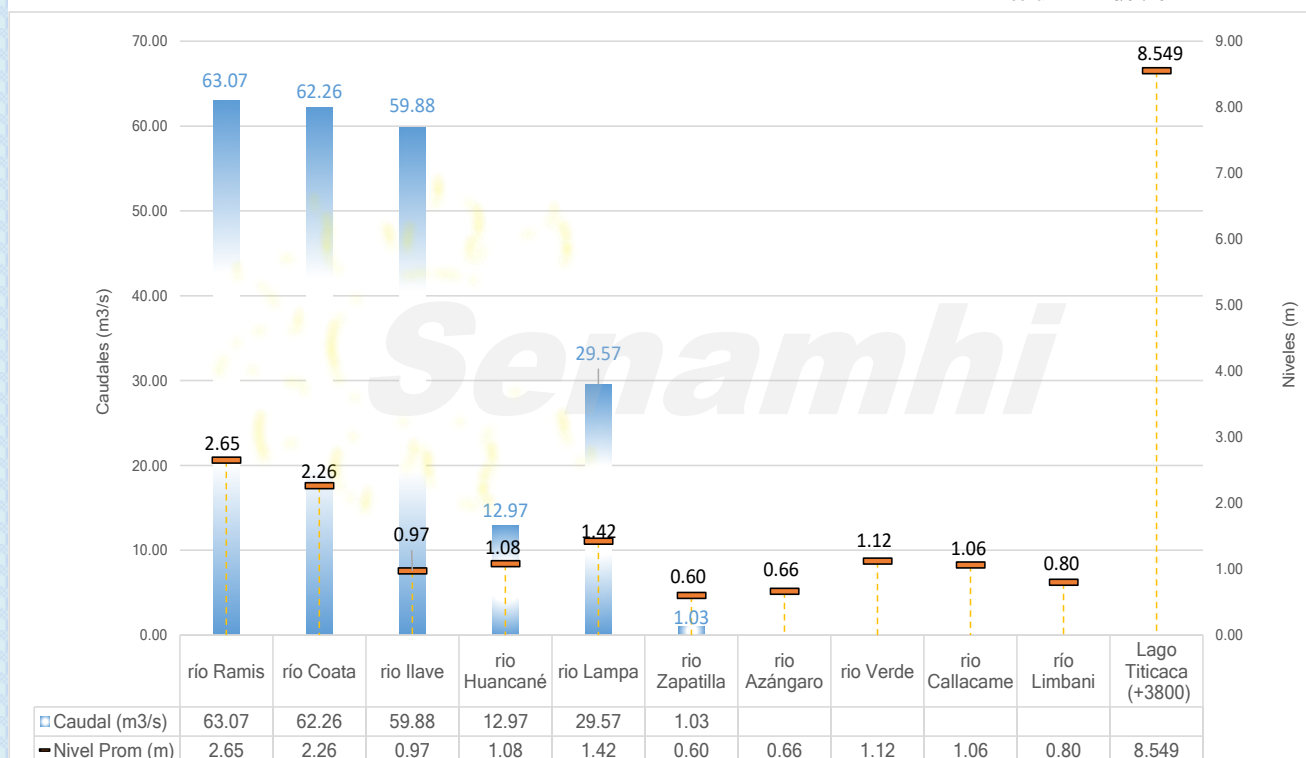
RÍO	ESTACIÓN HIDROLÓGICA	CAUDAL o NIVEL DEL DÍA:			5/01/2021		CAUDAL o NIVEL DEL DÍA:			6/01/2021		Tendencia
		Promedio 24 Hrs.	Normal Diario Histórico	Anomalia (%)	Mínimo	Máximo	Promedio: 09:00 hs	Normal Diario Histórico	Anomalia (%)	Mínimo	Máximo	
Lago Titicaca	Muelle Enafer (m.s.n.m)	8.555	9.368	-0.813	---	---	8.549	9.371	-0.822	---	---	Levemente descendente
Río Zapatilla	Pte. Zapatilla (m3/s)	1.27	0.68	85.93	1.25	1.28	1.03	0.61	67.64	1.03	1.03	Descendente
Río Coata	Pte.Coata Unocolla (m3/s)	88.69	53.78	64.91	84.58	92.80	62.26	56.78	9.64	62.26	62.26	Descendente
Río Huancané	Pte. Carretera Huancané (m3/s)	12.97	31.09	-58.27	12.97	12.97	12.97	26.82	-51.62	12.97	12.97	Estable
Río llave	Pte. Carretera llave (m3/s)	74.65	25.95	187.62	69.11	80.19	59.88	28.82	107.81	59.88	59.88	Descendente
Río Ramis	Pte. Carretera Ramis (m3/s)	56.38	99.50	-43.34	49.66	62.15	63.07	110.18	-42.75	62.15	65.27	Ascendente
Río Lampa	Pte. Mocayache Lampa (m3/s)	38.21	29.15	31.10	36.26	40.72	29.57	31.94	-7.41	29.57	29.57	Descendente
Río Azángaro	Pte.Carretera Azángaro	0.64	1.65	-1.02	0.63	0.64	0.66	1.68	-1.02	0.66	0.66	Estable
Río Callacame	Pte. Loroco Callacame (m)	1.09	1.10	-0.01	1.08	1.09	1.06	1.10	-0.04	1.06	1.06	Estable
Río Verde	Río Verde	1.22	1.24	-0.02	1.22	1.22	1.12	1.27	-0.15	1.12	1.12	Levemente descendente
Río Limbani	Pte. Limbani(m)	0.75	0.90	-0.15	0.75	0.75	0.80	0.86	-0.06	0.80	0.80	Levemente ascendente

Fuente: DZ 13 - Senamhi Puno

Monitoreo Hidrológico a Nivel Nacional: <https://www.senamhi.gob.pe/?p=monitoreo-hidrologico>

Niveles y Caudales de la V. Titicaca y del río Limbani

fecha: 6/01/2021



Condiciones actuales y perspectivas Hidrológicas de la red de monitoreo hidrológico con mayor importancia en la Región de Puno

CONDICIONES ACTUALES:

El nivel del lago Titicaca presenta una tendencia levemente descendente, el caudal del río Ramis presenta una tendencia ascendente, el caudal del río Huancané presenta una tendencia estable y el caudal de los ríos Zapatilla, Coata, llave y Lampa presenta una tendencia estable en promedio respecto al día de ayer. Por otro lado, el caudal de los ríos Huancané, Lampa y Ramis se encuentran a la fecha por debajo de su promedio histórico, teniendo anomalías hídricas negativas y los ríos Zapatilla, llave y Coata por encima de su promedio histórico, presentando anomalías hídricas positivas.

PERSPECTIVAS:

Se espera que en las próximas 24 horas el nivel del lago presente una tendencia entre estable a levemente ascendente, el caudal de los ríos llave, Zapatilla, Lampa, Ramis, Huancané y Coata presente una tendencia entre estable a levemente ascendente.

Nota:

Respetando la decisión que adoptó el Estado Peruano en relación al estado de emergencia, la DZ 13 anhela el pronto retorno de actividades normales y que el amor genuino surja de todos los corazones humanos para enfrentar esta emergencia común.

