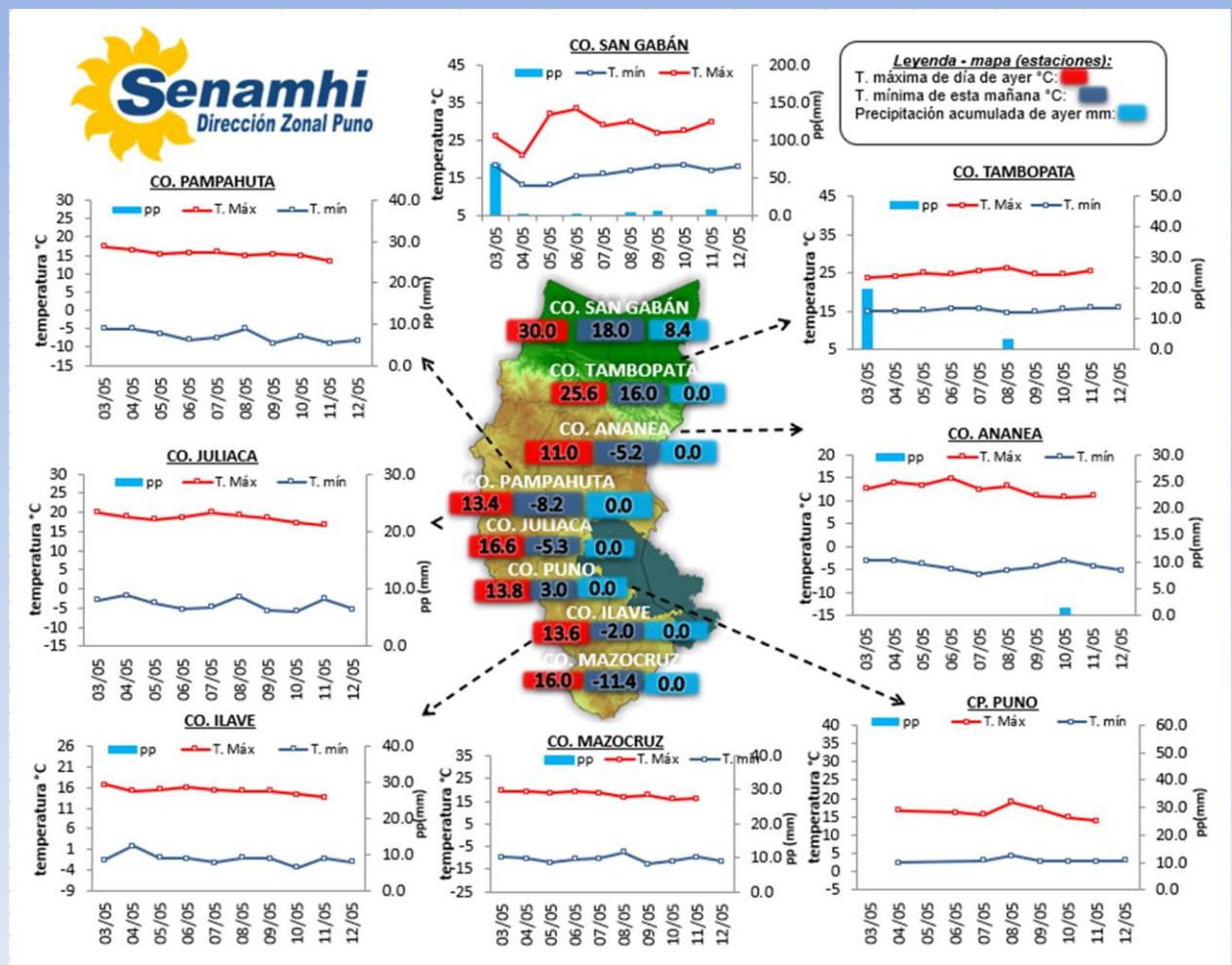


La Dirección Zonal SENAMHI-PUNO, organismo regional descentralizado y adscrito al Ministerio del Ambiente. Con fines de informar a la población y entes gubernamentales de la Región, edita el presente boletín, sobre monitoreo de las condiciones meteorológicas para el día y los escenarios para los próximos días.

**Monitoreo de temperaturas extremas y precipitaciones de los últimos días en la Región Puno**



**CONDICIONES ACTUALES:**

**En selva y valles interandinos:** Amanece con cielos nublados a cubiertos sin lluvias. **Altiplano:** Amanece con cielos despejados a nubes dispersas, con temperaturas nocturnas mínimas negativas en Macusani -10.4°C, Crucero -10.1°C, Progreso -2.4°C, Muñani -2.6°C, Putina -6.0°C, Azángaro -3.8°C, Chuquibambilla -11.0°C, Santa Rosa -9.8°C, Capachica -4.2°C, Llally -5.2°C, Ayaviri -5.8°C, Pucará -6.0°C, Arapa -5.0°C, Moho -2.6°C, Taraco -4.4°C, Santa Lucía -9.6°C, Lampa -6.0°C, Juliaca -5.1°C, Cabanillas -5.0°C, Mañazo -3.6°C, Laraqueri -8.4°C, Ácora -2.6°C, Yunguyo -0.8°C, Desaguadero -7.4°C. Por la tarde y noche de ayer se tuvieron cielos de despejados, con vientos de moderados a fuertes y con frío.

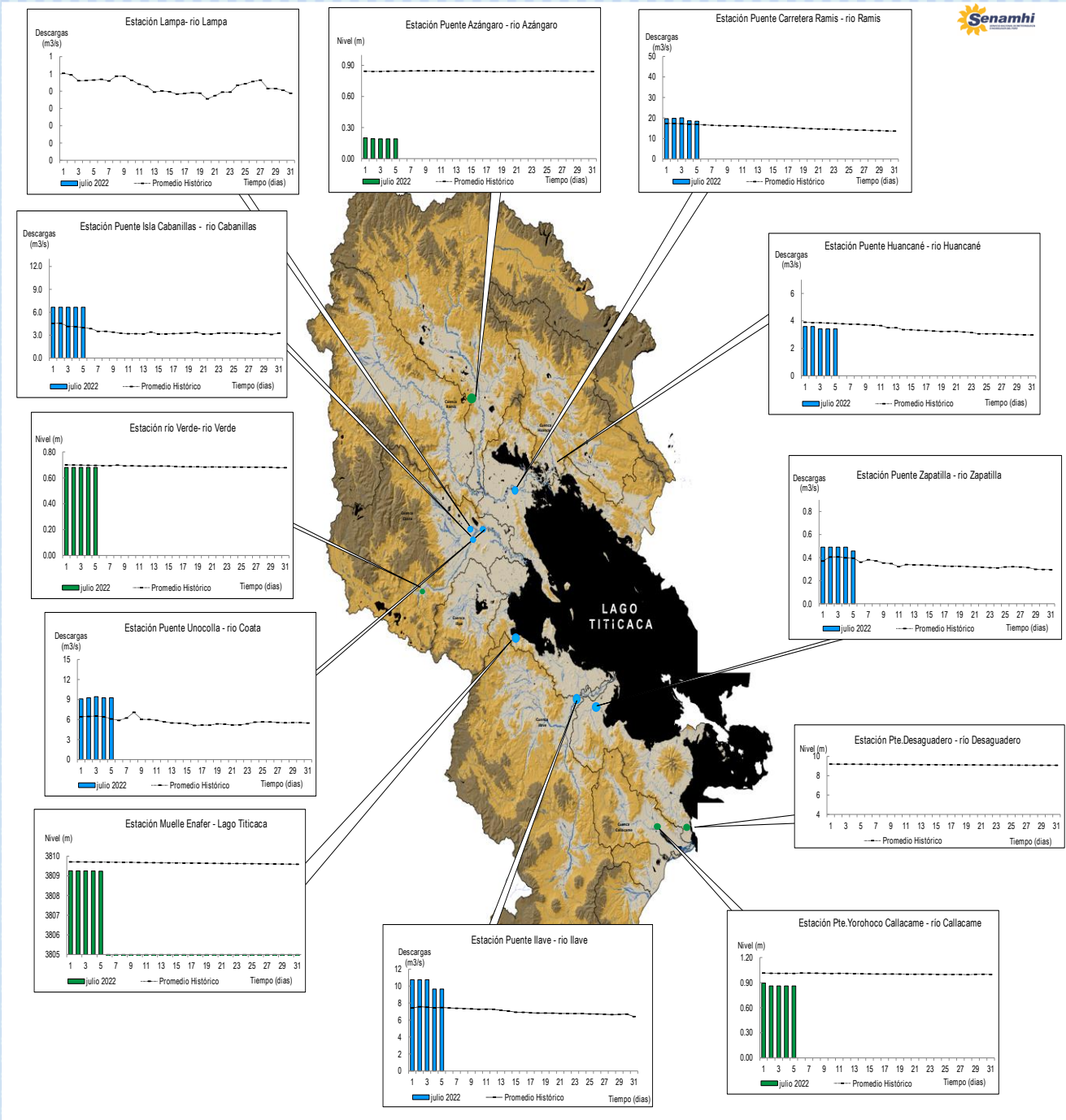
**PERSPECTIVAS:**

**Selva y valles interandinos:** Se esperan cielos nublados con lluvias ligeras en selva durante el día y/o noches. **Altiplano norte:** Se esperan cielos despejados a parcialmente nublados durante el día, y heladas en zonas altas. **Altiplano centro:** Se esperan cielos despejados a nubes dispersas durante el día y descensos de temperaturas nocturnas, se espera heladas en zonas altas. **Altiplano sur:** Se esperan cielos despejados durante el día, heladas en zonas altas. Las temperaturas nocturnas seguirán con la misma intensidad durante esta semana.

# MONITOREO HIDROLÓGICO DE LOS PRINCIPALES RÍOS DE LA REGIÓN PUNO

La red de monitoreo hidrológico con mayor importancia en la Región de Puno, dan lugar a los principales afluentes al Lago Titicaca, entre ellos los ríos Ramis, llave, Coata, Lampa, Zapatilla, Huancané, así como Azángaro, Desaguadero, rio Verde y Callacame, registrando niveles diarios los 365 días del año.

## Niveles (m) y descargas (m<sup>3</sup>/s) históricas y diarias – julio 2022



## Cuadro resumen del comportamiento Hidrológico diario

### COMPORTAMIENTO ACTUAL DE LOS CUERPOS DE AGUA DE LA VERTIENTE DEL TITICACA

RÍO	ESTACIÓN HIDROLÓGICA	CAUDAL o NIVEL DEL DÍA:			4/07/2022		CAUDAL o NIVEL DEL DÍA:			5/07/2022		Tendencia
		Promedio 24 Hrs.	Normal Diario Histórico	Anomalia (%) (m)*	Mínimo	Máximo	Promedio: 10:00 hs	Normal Diario Histórico	Anomalia (%) (m) *	Mínimo	Máximo	
Lago Titicaca	Muelle Enafer (m)	3809.245	3809.7	-0.5	---	---	3809.238	3809.7	-0.5	---	---	Descendente
Río Ramis	Pte. Carretera Ramis (m3/s)	18.6	16.9	10	18.4	19.2	18.4	16.9	9	18.4	18.41	Estable
Río Coata	Pte.Coata Unocolla (m3/s)	9.3	6.3	46	9.3	9.3	9.3	6.0	55	9.3	9.26	Estable
Río Ilave	Pte. Carretera Ilave (m3/s)	9.7	7.4	31	9.7	9.7	9.7	7.4	30	9.7	9.65	Estable
Río Huancané	Pte. Carretera Huancané (m3/s)	3.4	3.9	-11	3.4	3.4	3.4	3.8	-11	3.4	3.42	Estable
Río Cabanillas	Isla Cabanillas (m3/s)	6.7	3.9	69	6.7	6.7	6.7	3.8	76	6.7	6.66	Estable
Río Zapatilla	Zapatilla (m3/s)	0.5	0.4	23.0	0.5	0.5	0.5	0.4	15.8	0.5	0.46	Estable
Río Azángaro	Pte. Azángaro (m)	0.2	0.8	-0.7	0.2	0.2	0.2	0.8	-0.7	0.2	0.19	Estable
Río Verde	Río Verde (m)	0.7	0.7	-0.02	0.7	0.7	0.7	0.7	-0.02	0.7	0.68	Estable
Río Callacame	Pte. Yorohoco Callacame (m)	0.9	1.0	-0.2	0.9	0.9	0.9	1.0	-0.16	0.9	0.86	Estable
Río Suches	Huancasaya (m)	0.3	0.3	0.0	0.3	0.3	0.3	0.3	0.0	0.3	0.26	Estable

(\*) Anomalías en % para reportes de caudales y en metros para reportes de niveles

Fuente: DZ 13 - Senamhi Puno

Monitoreo Hidrológico a Nivel Nacional: <https://www.senamhi.gob.pe/?p=monitoreo-hidrologico>

## Condiciones actuales y perspectivas Hidrológicas de la red de monitoreo hidrológico con mayor importancia en la Región de Puno

### CONDICIONES ACTUALES:

El nivel del lago presenta una tendencia descendente y el caudal de los ríos Cabanillas, Coata, Zapatilla, Huancané, Ilave y Ramis presenta una tendencia estable. Por otro lado, el caudal de los ríos Cabanillas, Coata, Zapatilla, Ilave y Ramis se encuentra a la fecha por encima de su promedio histórico, teniendo anomalías hídricas positivas y el río Huancané se encuentra a la fecha por debajo de su promedio histórico, teniendo anomalías hídricas negativas.

### PERSPECTIVAS:

Se espera que en las próximas 24 horas el nivel del lago presente una tendencia estable a levemente descendente y el caudal de los ríos Ramis, Huancané, Cabanillas, Coata y Zapatilla presente una tendencia entre estable a levemente descendente.



**Nota:**

*Respetando la decisión que adoptó el Estado Peruano con relación al estado de emergencia, la DZ 13 anhela el pronto retorno de actividades normales y que el amor genuino surja de todos los corazones humanos para enfrentar esta emergencia común.*

