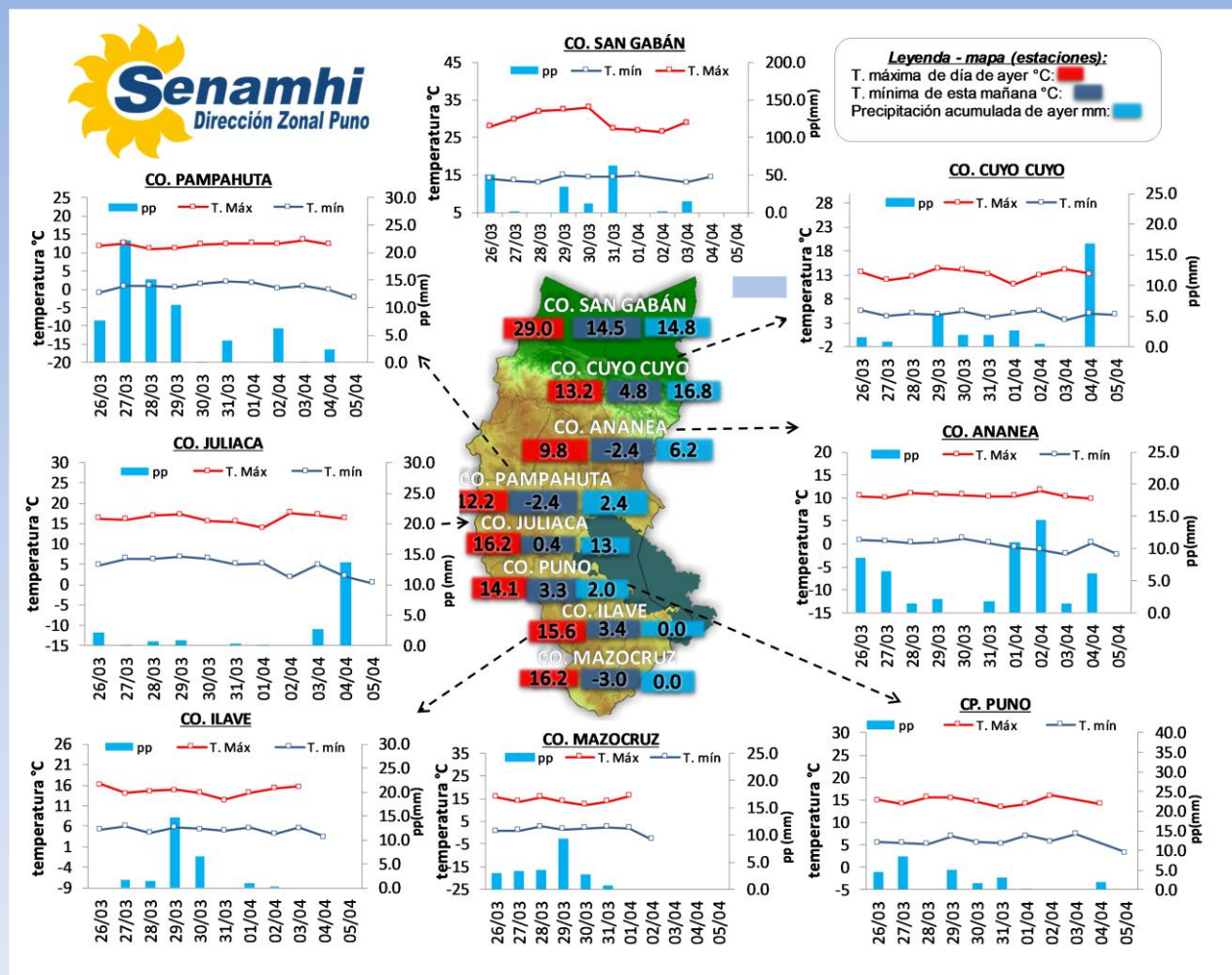


La Dirección Regional SENAMHI-PUNO, organismo regional descentralizado y adscrito al Ministerio del Ambiente. Con fines de informar a la población y entes gubernamentales de la Región, edita el presente boletín, sobre monitoreo de las condiciones meteorológicas para el día y los escenarios para los próximos días.

Monitoreo de temperaturas máximas, mínimas (°C) y precipitaciones (mm) diarias en la Región Puno del mes de abril – 2023 (estaciones)



CONDICIONES ACTUALES:

Selva y valles interandinos: Amanece con cielos nublados con lluvias en valles internadinos (Cuyo Cuyo 16.8 mm). Altiplano: Amanece con cielos con nubes dispersas a cielos nublados, con lluvias en estaciones como: Crucero 3.7 mm, Ananea 6.2 mm, Progreso 4.8 mm, Muñani 14.0 mm, Putina 3.9 mm, Azángaro 3.2 mm, Pucará 5.0 mm, Moho 2.6 mm, Taraco 6.8 mm, Capachica 0.6 mm, Isla Soto 8.4 mm, Isla Taquile 1.9 mm, Pampahuta 2.4 mm, Lampa 8.7 mm, Juliaca 13.7 mm, Cabanillas 1.6 mm, Puno 2.0 mm, Los Uros 1.9 mm, Laraqueri 0.5 mm, Ácora 7.0 mm, Isla Suana 3.6 mm. Se registraron heladas en: Ananea (-2.4°C), Chuquibambilla (-1.0°C), Pampahuta (-2.4°C), Santa Lucía (-1.6°C), Desaguadero (-1.3°C).

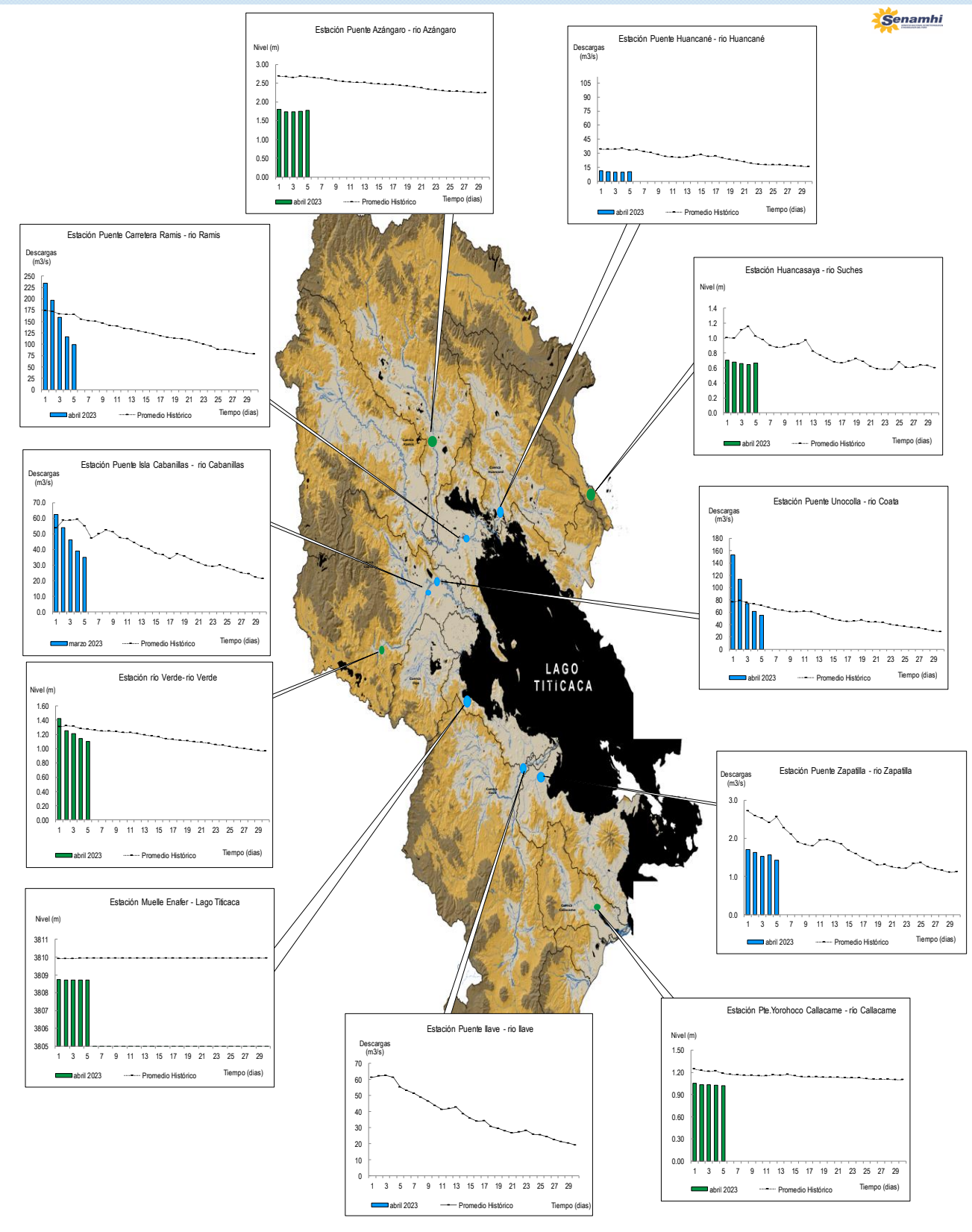
PERSPECTIVAS:

SELVA Y VALLES INTERANDINOS: Se esperan cielos nublados a cielos cubiertos con lluvias de moderadas a fuertes entre el 05 al 08 de abril durante el día y/o noche. **ALTIPLANO NORTE:** Se esperan cielos con nubes dispersas a cielos parcialmente nublados a nublados durante el día. **ALTIPLANO CENTRO:** Se esperan cielos despejados variando a cielos parcialmente nublados durante el día, se prevé una disminución de la temperatura nocturna del 06 al 07. **ALTIPLANO SUR:** Se esperan cielos con nubes dispersas a cielos nublados durante el día y heladas meteorológicas en las zonas más altas.

MONITOREO HIDROLÓGICO DE LOS PRINCIPALES RÍOS DE LA REGIÓN PUNO

La red de monitoreo hidrológico con mayor importancia en la Región de Puno, dan lugar a los principales afluentes al Lago Titicaca, entre ellos los ríos Ramis, Ilave, Coata, Zapatilla, Huancané, así como Azángaro, río Verde y Callacame, registrando niveles diarios los 365 días del año.

Niveles (m) y descargas (m³/s) históricas y diarias – abril 2023



Cuadro resumen del comportamiento Hidrológico diario

COMPORTAMIENTO ACTUAL DE LOS CUERPOS DE AGUA DE LA VERTIENTE DEL TITICACA

RÍO	ESTACIÓN HIDROLÓGICA	CAUDAL o NIVEL DEL DÍA:			4/04/2023		CAUDAL o NIVEL DEL DÍA:			5/04/2023		Tendencia
		Promedio 24 Hrs.	Normal Diario Histórico	Anomalia (%) (m)*	Mínimo	Máximo	Promedio: 11:00 hs	Normal Diario Histórico	Anomalia (%) (m) *	Mínimo	Máximo	
Lago Titicaca	Muelle Enafer (m)	3808.717	3809.938	-1.2	3808.700	3808.730	3808.705	3809.942	-1.2	3808.690	3808.710	Descendente
Río Ramis	Pte. Carretera Ramis (m3/s)	116.1	166.0	-30	110.0	124.2	99.02	165.47	-40	98.38	99.67	Descendente
Río Coata	Pte.Coata Unocolla (m3/s)	61.4	73.3	-16	59.8	63.6	55.15	70.85	-22	54.02	56.29	Levemente descendente
Río Huancané	Pte. Carretera Huancané (m3/s)	10.1	36.6	-72	9.8	10.2	10.69	33.86	-68	10.69	10.69	Estable
Río Cabanillas	Isla Cabanillas (m3/s)	39.2	59.3	-34	38.1	40.3	34.93	55.05	-37	33.93	35.95	Levemente descendente
Río Zapatilla	Zapatilla (m3/s)	1.6	2.4	-35.8	1.6	1.6	1.42	2.58	-44.8	1.42	1.42	Levemente descendente
Río Azángaro	Pte. Azángaro (m)	1.8	2.6	-0.8	1.8	1.8	1.78	2.57	-0.8	1.77	1.78	Levemente ascendente
Río Verde	Río Verde (m)	1.1	1.3	-0.14	1.1	1.2	1.10	1.28	-0.18	1.10	1.10	Levemente descendente
Río Callacame	Pte. Yorohoco Callacame (m)	1.0	1.2	-0.19	1.0	1.0	1.02	1.19	-0.17	1.02	1.02	Estable
Río Suches	Huancasaya (m)	0.6	1.2	-0.5	0.6	0.7	0.67	1.02	-0.4	0.65	0.69	Levemente ascendente

(*) Anomalías en % para reporte de caudales y en metros para reportes de niveles
 Fuente: DZ 13 - Senamhi Puno
 Monitoreo Hidrológico a Nivel Nacional: <https://www.senamhi.gob.pe/?p=monitoreo-hidrologico>

Condiciones actuales y perspectivas Hidrológicas de la red de monitoreo hidrológico con mayor importancia en la Región de Puno

CONDICIONES ACTUALES Y TENDENCIAS RESPECTO AL DIA DE AYER:

El nivel del lago y el caudal del río Ramis presentan una tendencia descendente y los caudales de los ríos Coata, Cabanillas y Zapatilla presentan una tendencia levemente descendente, el caudal del río Huancané presenta una tendencia estable en promedio respecto al día de ayer. Por otro lado, el caudal de los ríos Coata, Ramis, Cabanillas, Ilave, Huancané y Zapatilla se encuentra a la fecha por debajo de su promedio histórico, teniendo anomalías hídricas negativas.

PERSPECTIVAS:

Se espera que en las próximas 24 horas el nivel del lago presente una tendencia entre estable a descendente y el caudal de los ríos Ramis, Ilave, Zapatilla, Huancané y Coata presenten una tendencia entre estable a levemente descendente.