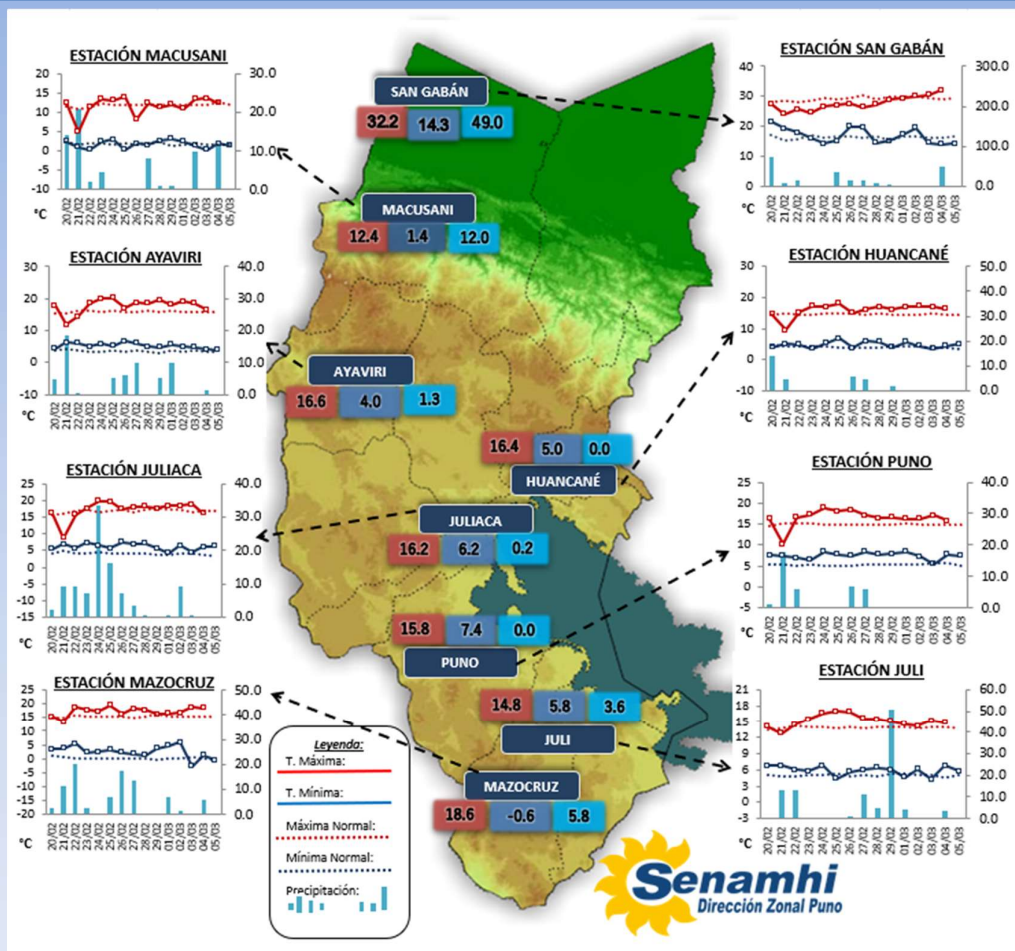


La Dirección Regional SENAMHI-PUNO, organismo regional descentralizado y adscrito al Ministerio del Ambiente. Con fines de informar a la población y entes gubernamentales de la Región, edita el presente boletín, sobre monitoreo de las condiciones meteorológicas e hidrológicas para el día y los escenarios para los próximos días.

Monitoreo de Temperaturas Máximas, Mínimas (°C) y Precipitaciones diarias en la región Puno para el mes de febrero y marzo del 2020.



Condiciones actuales y perspectivas del tiempo en la Región de Puno

CONDICIONES ACTUALES:

Selva y valles interandinos: Amanece con cielos de nublados a cubiertos con lluvias ligeras, se dio lluvia fuerte en selva de San Gabán con 49.0mm. **Altiplano:** Amanece con cielos de nublados a nublado parcial. Las temperaturas mínimas negativas se dieron en Pampahuta -0.6°C, Mazocruz -0.6°C y Capazo -2.0°C se presentaron lluvias de ligeras, el más alto fue en: Macusani 12.0mm, y otros con valores inferiores a 4.0mm. Las precipitaciones no fueron generalizadas, fueron focalizadas donde el 70% de estaciones reportaron precipitación cero. Se espera que las localidades altas del sur presenten cielos despejados y descensos de temperaturas nocturnas.

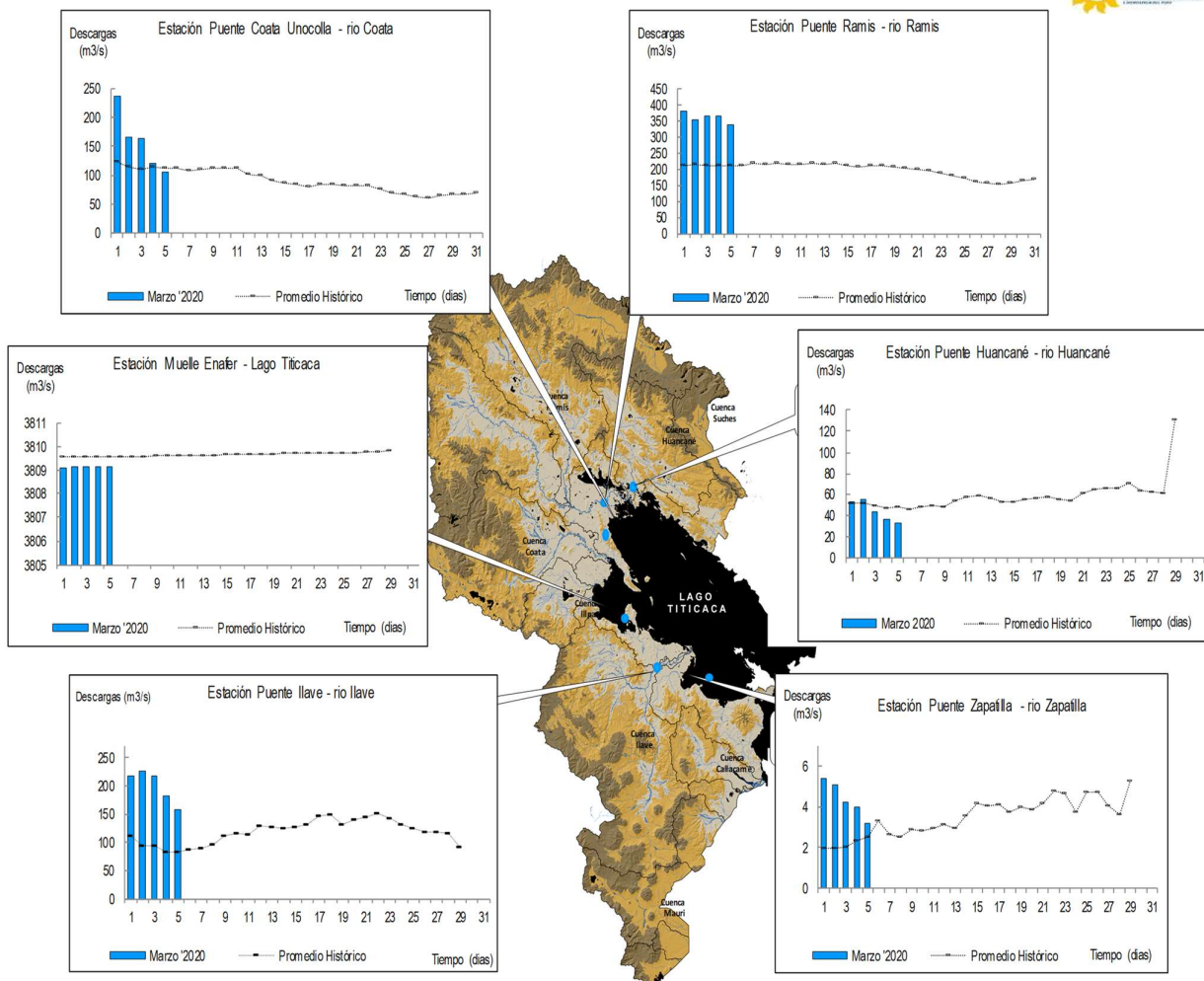
PERSPECTIVAS:

Selva y valles interandinos: Se tendrán cielos nublados a nublados parcial, con lluvias moderadas durante los siguientes tres días. **Altiplano Norte:** Se esperan cielos parcialmente nublados a despejados variando a cubiertos con lluvias ligeras para los siguientes tres días. **Altiplano Centro:** Se esperan cielos parcialmente nublados a despejados variando a cubiertos con lluvias ligeras para los siguientes tres días. **Altiplano Sur:** Se esperan cielos despejados variando a cubiertos con tendencia a lluvias de ligeras durante los siguientes tres días. Asimismo, se tendrá descenso de temperaturas nocturnas en zonas altas del sur, estas heladas meteorológicas se darán principalmente en zonas colindantes con Arequipa, Moquegua y Tacna.

MONITOREO HIDROLÓGICO DE LOS PRINCIPALES RÍOS DE LA REGIÓN PUNO

La red de monitoreo hidrológico con mayor importancia en la Región de Puno, dan lugar a los principales afluentes al Lago Titicaca, entre ellos los ríos Ramis, Ilave, Coata, Zapatilla y Huancané, que se encuentran actualmente funcionando, registrando niveles diarios que son lecturados a las 6:00 am, 10:00 am, 14:00 pm, 18:00 pm, los 365 días del año.

Descargas diarias (m3/s) – Marzo 2020



Cuadro resumen del comportamiento Hidrológico diario – UH Titicaca

RIOS/LAGO	ESTACIÓN HIDROLÓGICA	CAUDAL Y NIVEL DEL DIA:			4/03/2020		CAUDAL Y NIVEL DEL DIA:			5/03/2020		Tendencia
		Promedio 24 Hrs.	Normal Diario Histórico	Anomalia (%)	Mínimo	Máximo	Promedio: 06:00 a 10:00 hrs	Normal Diario Histórico	Anomalia (%)	Mínimo	Máximo	
Lago Titicaca	Muelle Enafer (m.s.n.m)	3809.147	3809.809	-0.017	-	-	3809.161	3809.818	-0.017	---	---	Levemente ascendente
Río Zapatilla	Pte. Zapatilla (m3/s)	4.01	3.71	7.91	3.93	4.03	3.16	3.70	-14.55	2.91	3.42	Descendente
Río Coata	Pte.Coata Unocolla (m3/s)	119.49	110.72	7.93	114.67	124.96	104.38	108.64	-3.92	103.09	105.67	Descendente
Río Huancané	Pte. Carretera Huancané (m3/s)	36.18	52.65	-31.29	35.37	37.95	32.80	54.00	-39.27	32.15	33.44	Levemente descendente
Río Ilave	Pte. Carretera Ilave (m3/s)	182.56	110.61	65.05	167.37	196.32	158.68	101.60	56.19	158.68	158.68	Descendente
Río Ramis	Pte. Carretera Ramis (m3/s)	363.86	208.79	74.27	360.50	366.11	339.17	209.91	61.58	334.68	343.66	Levemente descendente

Fuente: DZ 13 - Senamhi Puno
 Monitoreo Hidrológico a Nivel Nacional: <https://www.senamhi.gob.pe/?p=monitoreo-hidrologico>

Condiciones actuales y perspectivas Hidrológicas

CONDICIONES ACTUALES:

El nivel del Lago presenta una tendencia levemente ascendente, el caudal de los ríos Huancané y Ramis presenta una tendencia levemente descendente y el caudal de los ríos Zapatilla, Coata e Ilave presentan una tendencia descendente en promedio respecto al día de ayer. Por otro lado, el caudal de los ríos Ilave y Ramis se encuentran por encima de su promedio histórico, teniendo anomalías hídricas positivas y el nivel del lago Titicaca y el caudal de los ríos Zapatilla, Coata y Huancané se encuentran a la fecha por debajo de su promedio histórico teniendo anomalías hídricas negativas.

PERSPECTIVAS:

Se espera que en las próximas 24 horas el nivel del Lago presente una tendencia entre estable a levemente ascendente y el caudal de los ríos Coata, Ramis, Zapatilla, Huancané e Ilave presenten una tendencia entre levemente descendente a estable.