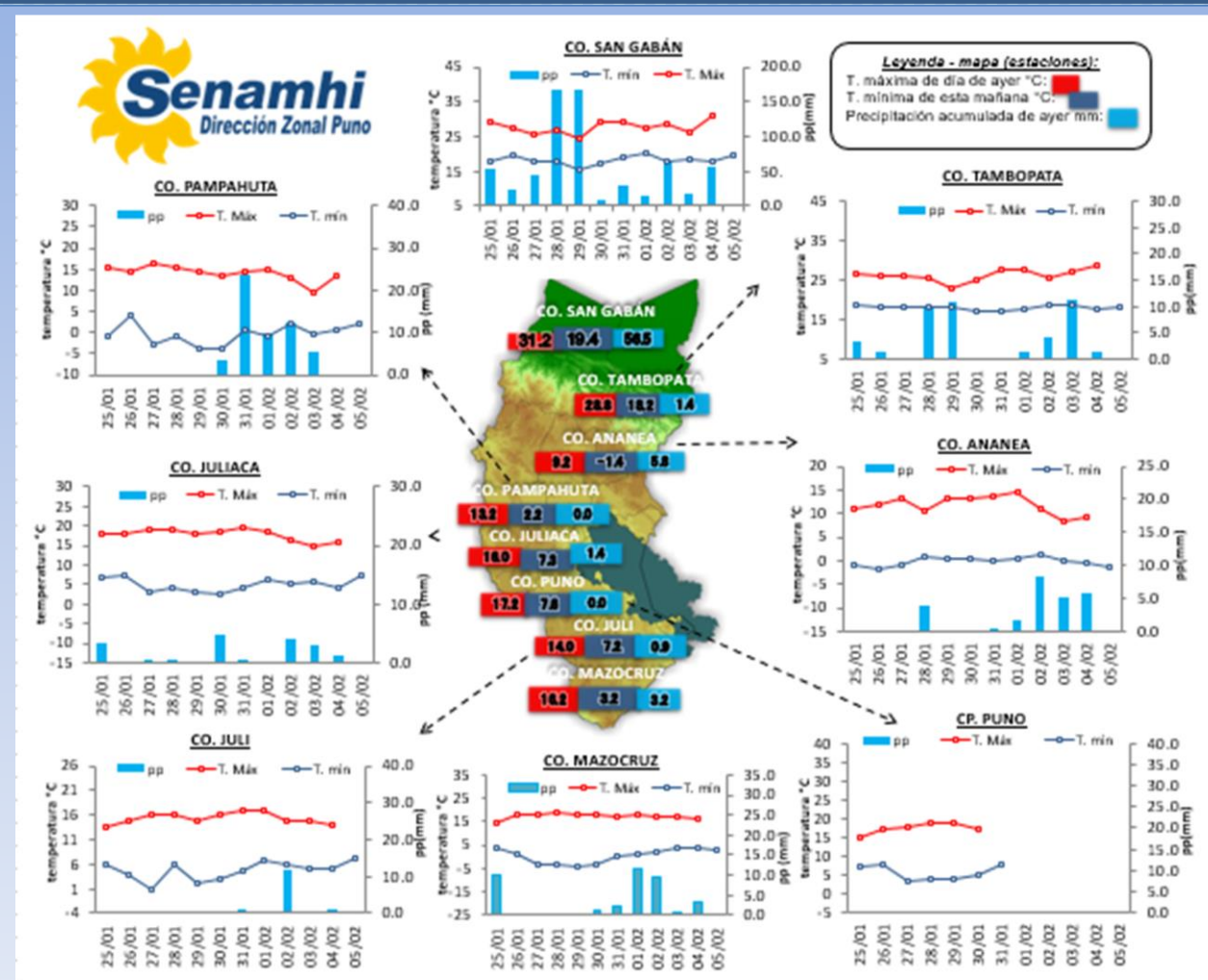


La Dirección Regional SENAMHI-PUNO, organismo regional descentralizado y adscrito al Ministerio del Ambiente. Con fines de informar a la población y entes gubernamentales de la Región, edita el presente boletín, sobre monitoreo de las condiciones meteorológicas para el día y los escenarios para los próximos días.

Monitoreo de temperaturas extremas y precipitaciones de los últimos días en la Región Puno



CONDICIONES ACTUALES:

Selva y valles interandinos: Amanece con cielos cubiertos y nublados, con lluvias en San Gabán 56.5 mm, Cuyo Cuyo 4.5mm. **Altiplano:** Amanece con cielos nublados a cubiertos, la temperatura mínima negativa sólo se dio en Ananea (-1.4°C), recuperándose en gran parte de localidades. Las lluvias más altas se dieron en Progreso 6.2mm, Llalli 14.2mm, Capachica 11.6mm, Lampa 8.4mm, Yunguyo 14.0mm, Pizacoma 11.4mm entre otros. Ayer por la tarde y por la noche se tuvieron cielos parcialmente nublados a cubiertos con lluvias.

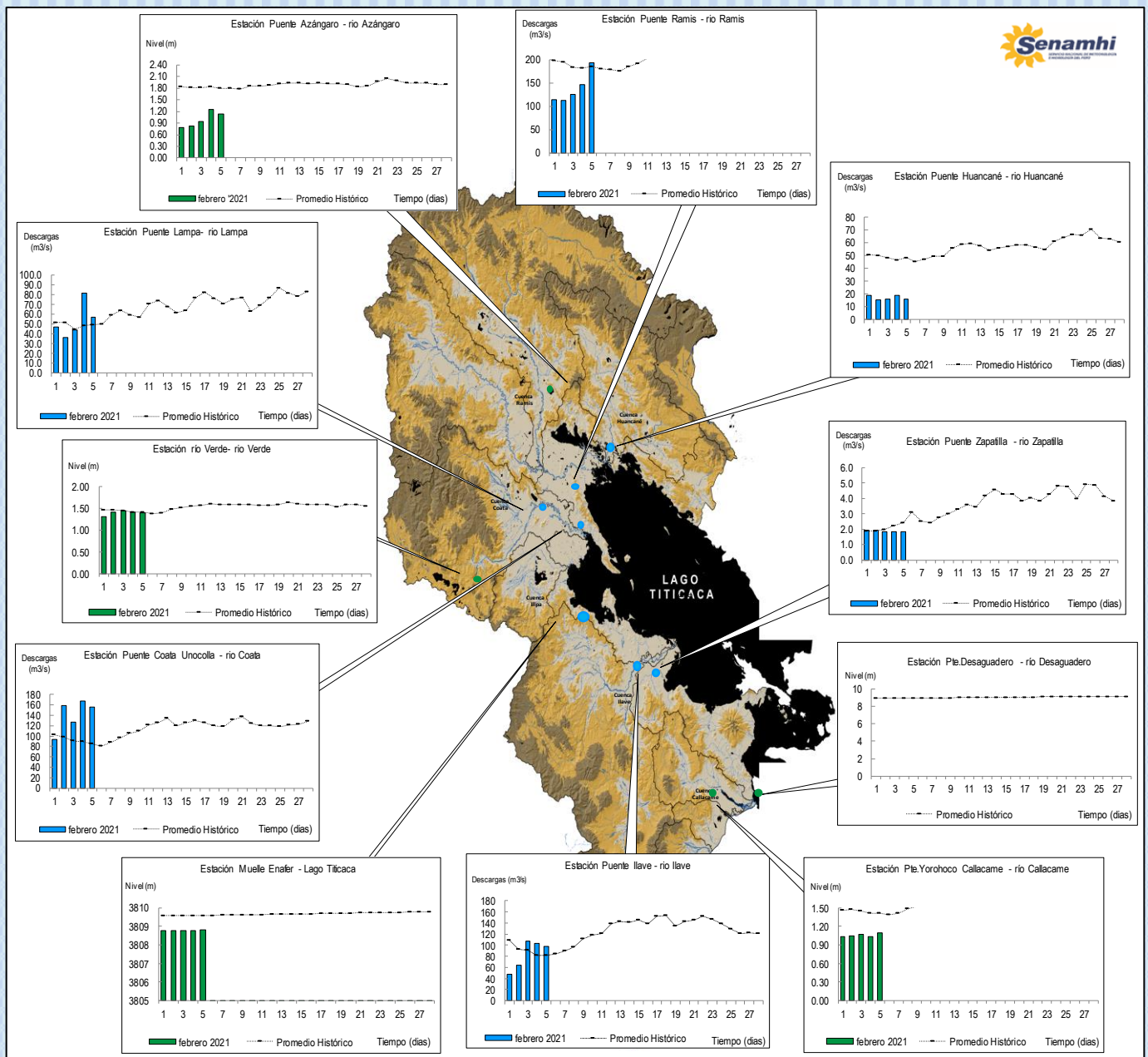
PERSPECTIVAS:

Selva y valles interandinos: Se tendrán cielos de cubiertos a nublados, con lluvias por las tardes y noches. **Altiplano Norte:** Se esperan cielos nublados a cubiertos con lluvias al atardecer y por las noches. **Altiplano Centro:** Se esperan cielos nublados variando a cubiertos durante el día con lluvias moderadas por las tardes y noches. **Altiplano Sur:** Se esperan cielos con nubes dispersas a despejados durante el día, variando a cubiertos con lluvias por la tarde y por las noches.

MONITOREO HIDROLÓGICO DE LOS PRINCIPALES RÍOS DE LA REGIÓN PUNO

La red de monitoreo hidrológico con mayor importancia en la Región de Puno, dan lugar a los principales afluentes al Lago Titicaca, entre ellos los ríos Ramis, llave, Coata, Lampa, Zapatilla, Huancané, así como Azángaro, Desaguadero, río Verde y Callacame, registrando niveles diarios los 365 días del año.

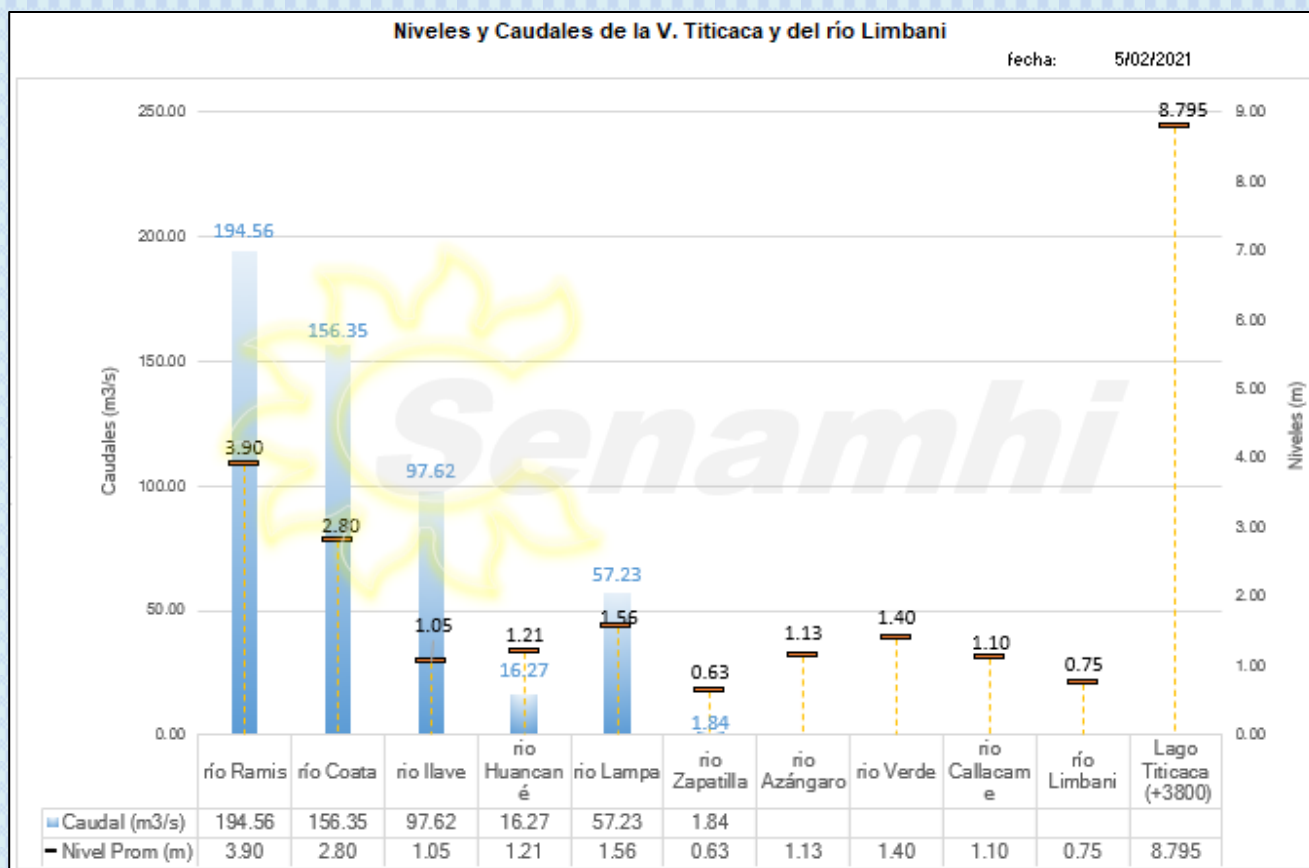
Niveles (m) y descargas (m3/s) históricas y diarias – febrero 2021



Cuadro resumen del comportamiento Hidrológico diario

COMPORTAMIENTO ACTUAL DE LOS CUERPOS DE AGUA DE LA VERTIENTE DEL TITICACA y RIO LIMBANI												
RÍO	ESTACIÓN HIDROLÓGICA	CAUDAL o NIVEL DEL DÍA:			4/02/2021		CAUDAL o NIVEL DEL DÍA:			5/02/2021		Tendencia
		Promedio 24 Hrs.	Normal Diario Histórico	Anomalia (%)	Mínimo	Máximo	Promedio : 11:00 hs	Normal Diario Histórico	Anomalia (%)	Mínimo	Máximo	
Lago Titicaca	Muelle Enafer (m.s.n.m)	8.785	9.585	-0.800	---	---	8.795	9.590	-0.795	---	---	Levemente ascendente
Río Zapatilla	Pte. Zapatilla (m3/s)	1.84	2.23	-17.56	1.84	1.84	1.84	2.42	-23.99	1.84	1.84	Estable
Río Coata	Pte. Coata Unocolla (m3/s)	167.44	90.54	84.93	157.14	176.16	156.35	85.36	83.17	127.03	185.67	Levemente descendente
Río Huancané	Pte. Carretera Huancané (m3/s)	19.08	46.77	-59.20	17.68	13.26	16.27	48.20	-66.25	15.93	16.60	Descendente
Río llave	Pte. Carretera llave (m3/s)	103.92	81.80	27.04	102.20	104.49	97.62	81.64	19.58	97.62	97.62	Levemente descendente
Río Ramis	Pte. Carretera Ramis (m3/s)	147.34	162.75	-19.37	142.87	151.81	194.56	185.22	5.04	194.56	194.56	Ascendente
Río Lampa	Pte. Mocayache Lampa (m3/s)	81.56	48.62	67.75	75.48	85.62	57.23	49.79	14.94	57.23	57.23	Descendente
Río Azángaro	Pte. Carretera Azángaro	1.26	1.81	-0.55	1.20	1.32	1.13	1.81	-0.68	1.12	1.14	Descendente
Río Callacame	Pte. Loroco Callacame (m)	1.03	1.26	-0.23	1.02	1.05	1.10	1.28	-0.18	1.10	1.10	Levemente ascendente
Río Verde	Río Verde	1.41	1.42	0.00	1.36	1.48	1.40	1.41	-0.01	1.38	1.42	Estable
Río Limbani	Pte. Limbani(m)	0.80	0.83	-0.03	0.80	0.80	0.75	0.81	-0.06	0.75	0.75	Levemente descendente

Fuente: D213 - Senamhi Puno
Monitoreo Hidrológico a Nivel Nacional: <https://www.senamhi.gob.pe/?p=monitoreo-hidrologico>



Condiciones actuales y perspectivas Hidrológicas de la red de monitoreo hidrológico con mayor importancia en la Región de Puno

CONDICIONES ACTUALES:

El nivel del lago Titicaca presenta una tendencia levemente ascendente, el caudal del río Ramis presenta una tendencia ascendente, el caudal del río Zapatilla presenta una tendencia estable, los caudales de los ríos Ilave y Coata presentan una tendencia levemente descendente y los caudales de los ríos Huancané y Lampa presenta una tendencia descendente en promedio respecto al día de ayer. Por otro lado, los caudales de los ríos Coata, Ilave, Ramis y Lampa se encuentran a la fecha por encima de su promedio histórico, teniendo anomalías hídricas positivas y los ríos Zapatilla y Huancané por debajo de su promedio histórico, presentando anomalías hídricas negativas.

PERSPECTIVAS:

Se espera que en las próximas 24 horas el nivel del lago presente una tendencia entre estable a levemente ascendente, el caudal del río Coata presente una tendencia levemente ascendente y el caudal de los ríos Ilave, Zapatilla, Lampa, Ramis y Huancané presente una tendencia entre levemente descendente a estable.

Nota:

Respetando la decisión que adoptó el Estado Peruano en relación al estado de emergencia, la DZ 13 anhela el pronto retorno de actividades normales y que el amor genuino surja de todos los corazones humanos para enfrentar esta emergencia común.

