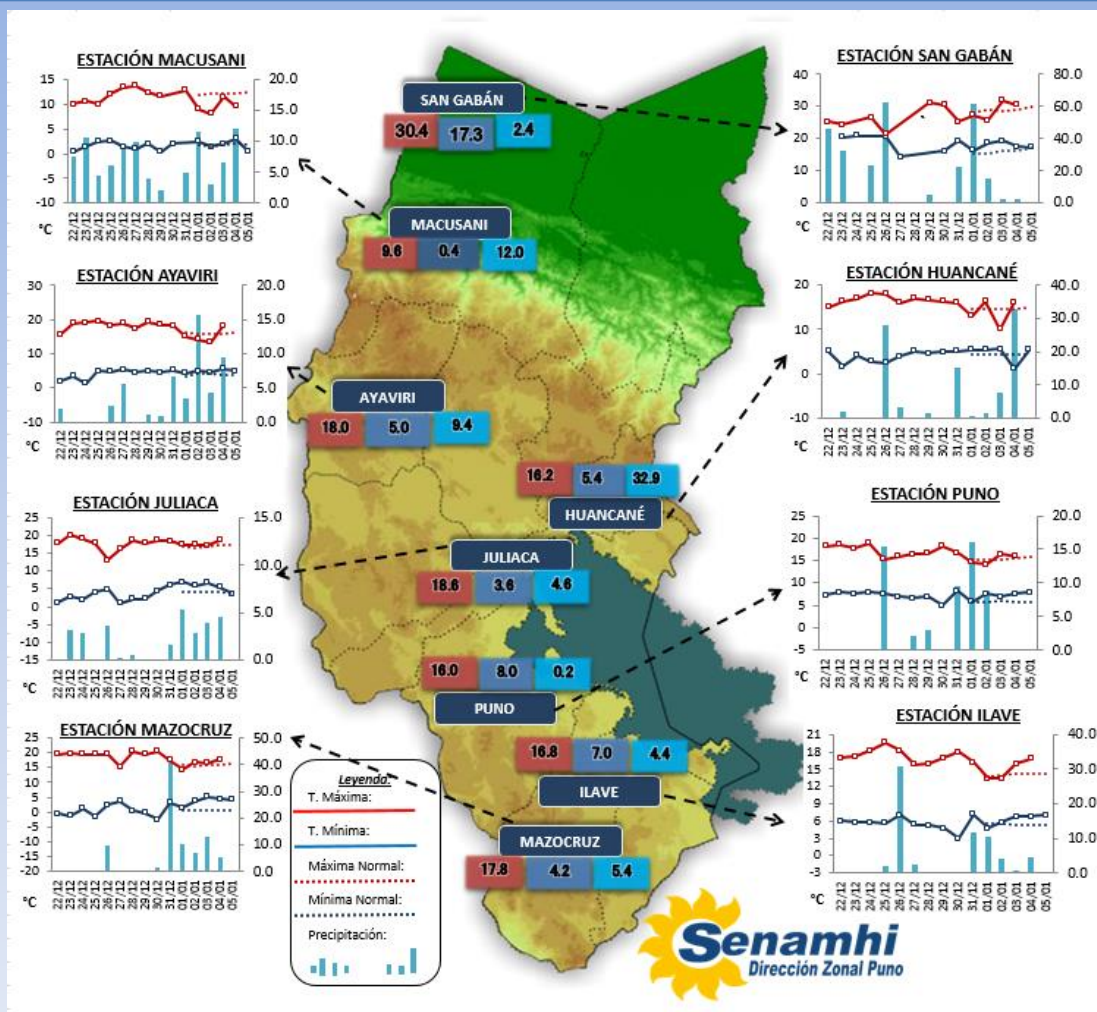


La Dirección Regional SENAMHI-PUNO, organismo regional descentralizado y adscrito al Ministerio del Ambiente. Con fines de informar a la población y entes gubernamentales de la Región, edita el presente boletín, sobre monitoreo de las condiciones meteorológicas e hidrológicas para el día, y los escenarios para los próximos días.

## Monitoreo de Temperaturas Máximas, Mínimas (°C) y Precipitaciones diarias en la región Puno para el mes de diciembre del 2019.



## Condiciones actuales y perspectivas del tiempo en la Región de Puno

### CONDICIONES ACTUALES:

**Altiplano:** Amanece con cielos nublados variando a cubiertos en todo el Altiplano. La temperatura mínima más baja se dio en Capazo con (0.0°C). Las precipitaciones (mm) acumuladas más altas se dieron en Macusani 12.0; Ananea 14.6; Progreso 15.2; Putina 16.4; Azángaro 17.5; Santa Rosa 26.6; Lalli 10.0; Pucará 23.0; Arapa 21.1; Huanacáné 32.9; Moho 13.9; Taraco 10.4; Isla Soto 15.4; Pampahuta 10.6; Yunguyo 10.8; Desaguadero 26.0; Isla Suana 18.2 y Pisacoma 18.5 entre otros con valores inferiores a 10.0mm. **Selva y valles interandinos:**

Amanece con cielos nublados con lluvias de ligeras a moderadas. Las lluvias más intensas se dieron en Ollachea 27.0 mm y Limbani 28.2 mm.

### PERSPECTIVAS:

**Selva y valles inter-andinos:** Se tendrán de cielos nublados a cubiertos con lluvias moderadas hasta el 08. **Altiplano Norte:** Se esperan cielos nublados a cubiertos con lluvias de ligeras a moderadas hasta el 08 de enero. **Altiplano Centro:** Se esperan cielos de nublado parcial a cielos nublados con lluvias de ligeras a moderadas hasta los días 07 y el 08 sólo con tendencia a lluvias ligeras. **Altiplano Sur:** Se esperan cielos de nublado parcial variando a cielos con nubes dispersas a despejados, hasta el 08 del mes en curso.