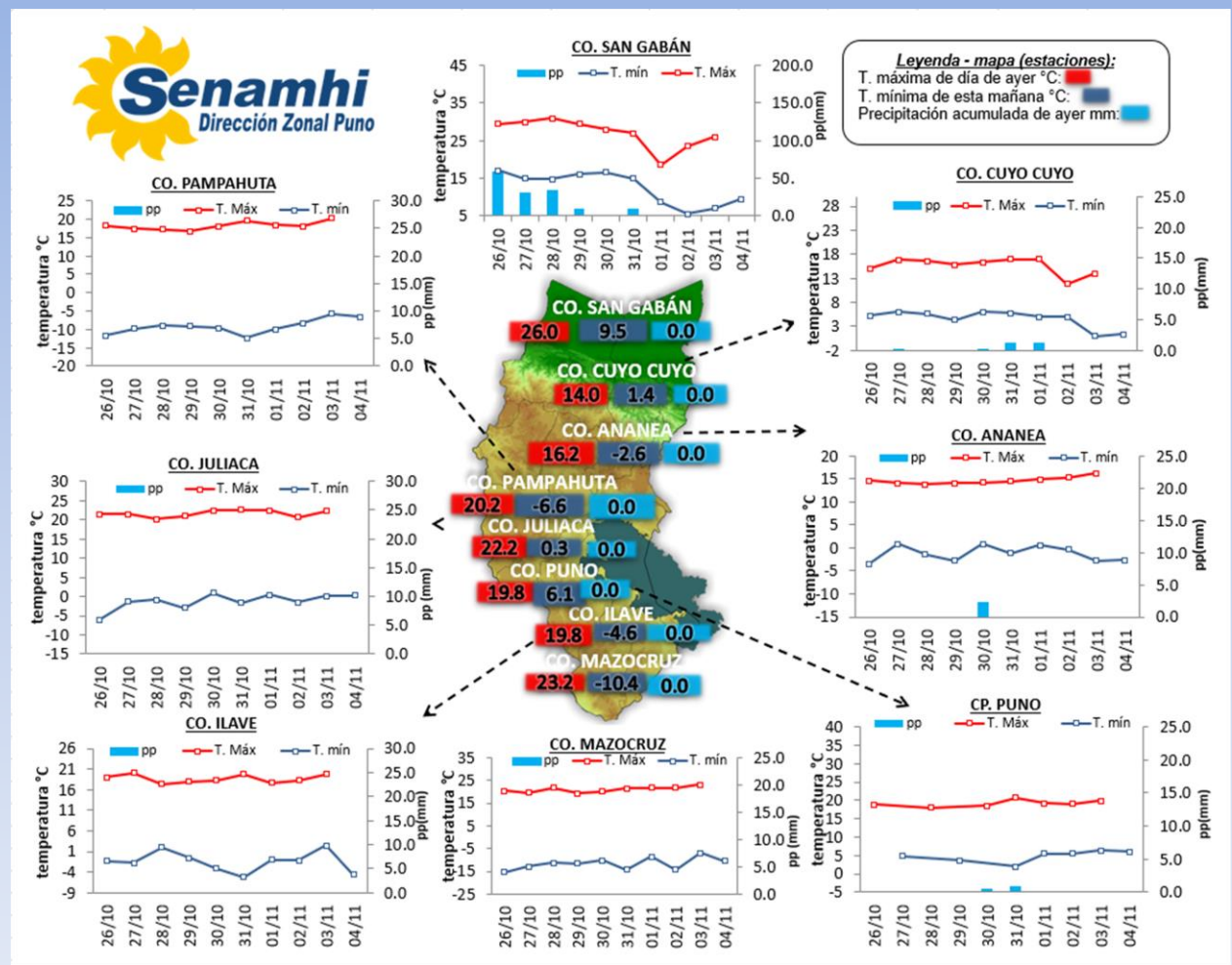


La Dirección Zonal SENAMHI-PUNO, organismo regional descentralizado y adscrito al Ministerio del Ambiente. Con fines de informar a la población y entes gubernamentales de la Región, edita el presente boletín, sobre monitoreo de las condiciones meteorológicas para el día y los escenarios para los próximos días.

Monitoreo de temperaturas extremas y precipitaciones de los últimos días en la Región Puno



CONDICIONES ACTUALES:

En selva y valles interandinos: Amanece con cielos nublados sin llluvias. **Altiplano:** Amanece desde cielos con nubes dispersas a despejados, con temperaturas nocturnas mínimas negativas en Macusani -6.0°C, Crucero -3.9°C, Santa Rosa -2.2°C, Putina -1.3°C, Chuquibambilla -2.5°C, Cojata -6.0°C, Santa Lucía -6.8°C, Ilave -4.6°C, Laraqueri -0.8°C, Desaguadero -3.0°C, Pizacoma -2.0°C. Por la tarde y noche de ayer se tuvieron cielos nublados a cubiertos sin llluvias, con vientos de leves a moderados.

PERSPECTIVAS:

Selva y valles interandinos: Se esperan cielos cubiertos con llluvias ligeras en selva durante el día y/o noches. **Altiplano norte:** Se esperan cielos con nubes dispersas a despejados durante el día, con heladas ligeras en zonas altas. **Altiplano centro:** Se esperan cielos con nubes dispersas a despejados durante el día. Se espera descensos de temperaturas nocturnas en zonas altas. **Altiplano sur:** Se esperan cielos despejados durante el día y descensos de temperaturas nocturnas en zonas altas.