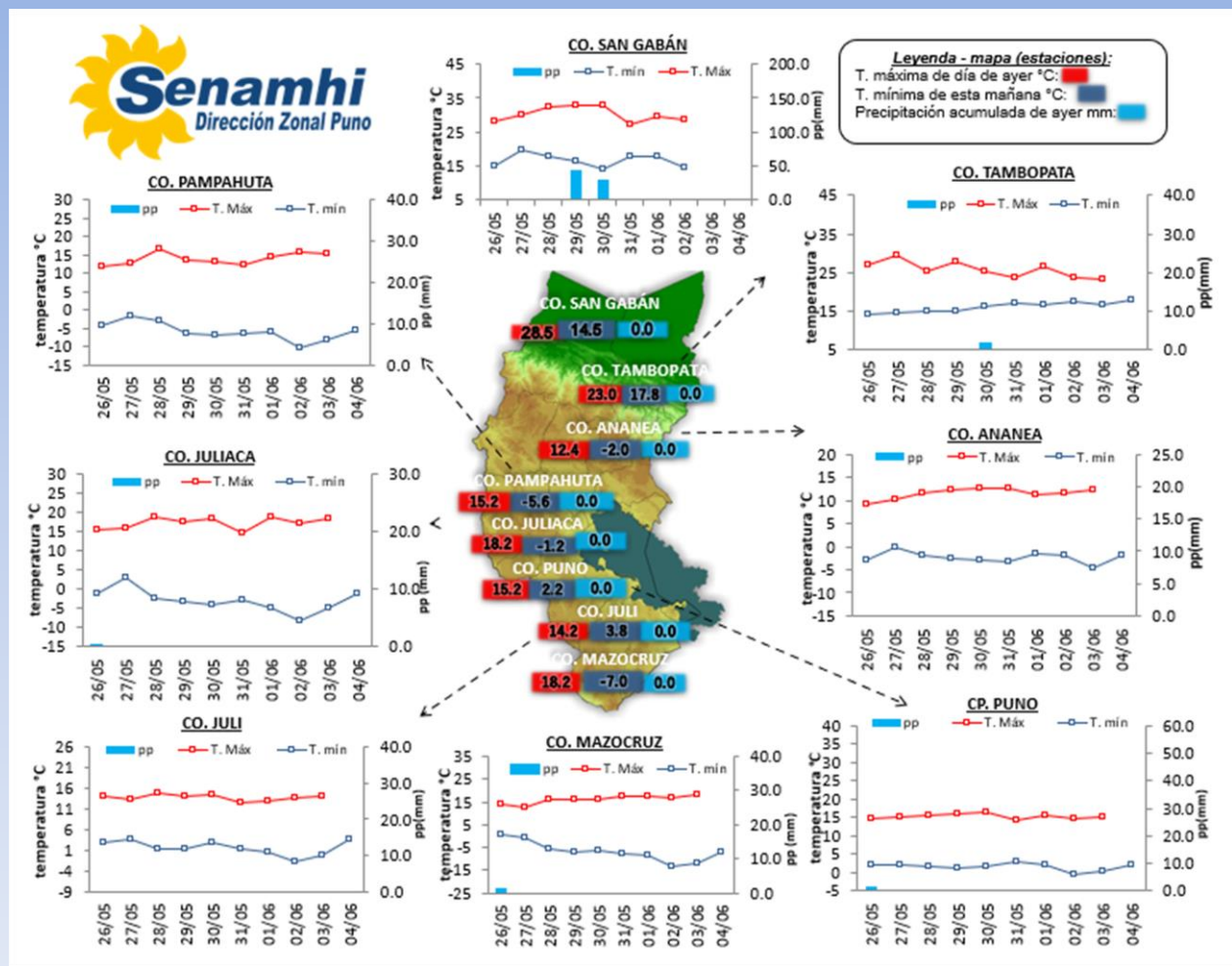


La Dirección Regional SENAMHI-PUNO, organismo regional descentralizado y adscrito al Ministerio del Ambiente. Con fines de informar a la población y entes gubernamentales de la Región, edita el presente boletín, sobre monitoreo de las condiciones meteorológicas para el día y los escenarios para los próximos días.

Monitoreo de temperaturas extremas y precipitaciones de los últimos días en la Región Puno



CONDICIONES ACTUALES:

En selva y valles interandinos: Amanece con cielos nublados a cubiertos con lluvias ligeras.

Altiplano: Amanece con cielos nublados sin lluvias. Las temperaturas nocturnas negativas fueron en Macusani -2.4°C, Crucero -6.7°C, Santa Rosa -6.2°C, Chuquibambilla -2.5°C, Ayaviri -1.2°C, Lampa -2.2°C, Santa Lucía -0.5°C, Laraqueri -5.8°C, Pizacoma -3.2°C y Capazo -7.4 °C. Estas temperaturas nocturnas subieron respecto al día anterior, ayer se tuvieron cielos nublados y viento de moderado.

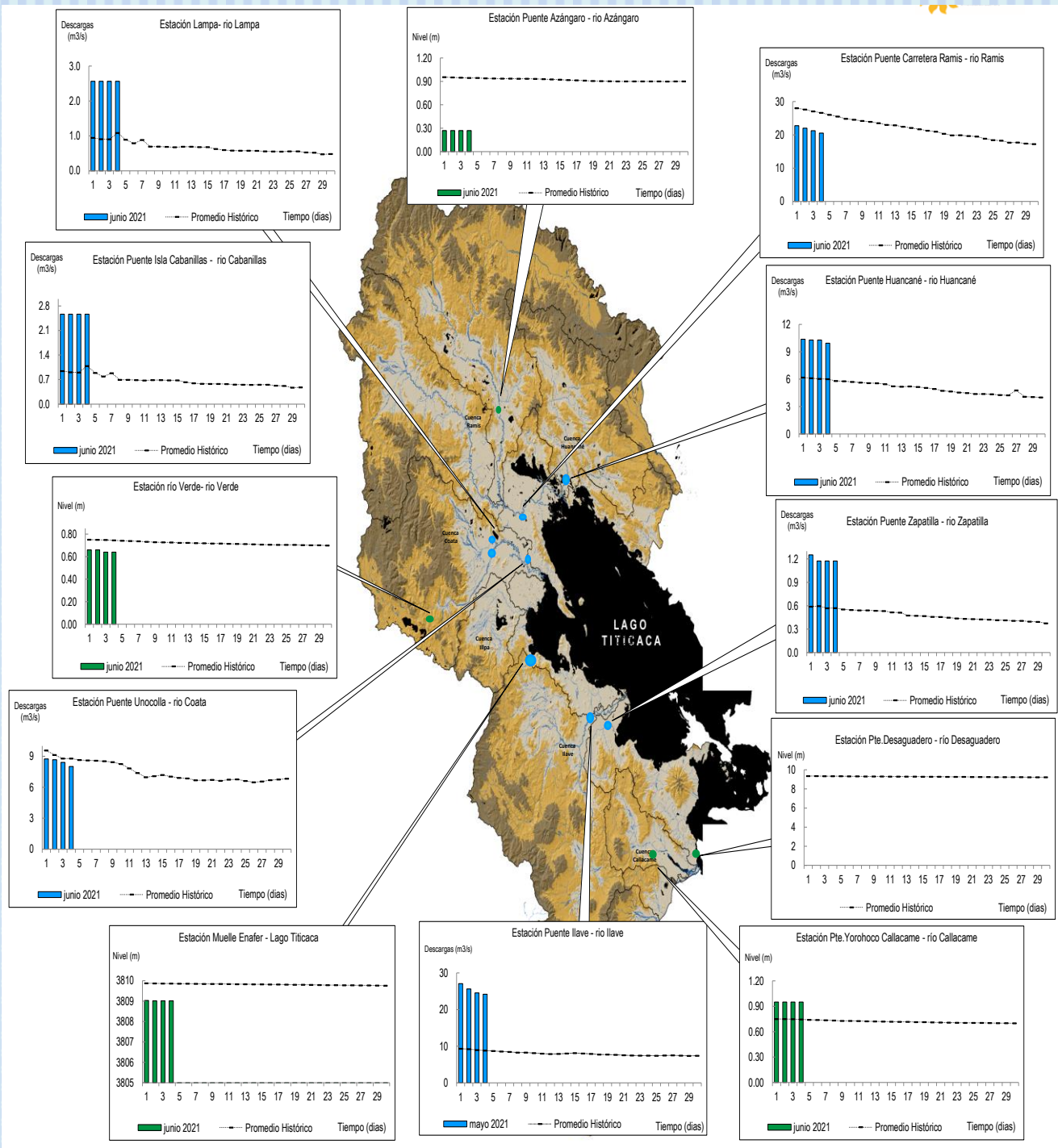
PERSPECTIVAS:

SELVA Y VALLES INTERANDINOS: Se tendrán cielos de nublados a cubiertos, con lluvias por las tardes y/o noches. **ALTIPLANO NORTE:** Se esperan cielos parcialmente nublados variando a cubiertos con lluvias ligeras al atardecer y/o por las noches. **ALTIPLANO CENTRO:** Se esperan cielos nublados a nubes dispersas con descensos de temperaturas en la noche. **ALTIPLANO SUR:** Se esperan cielos nublados durante el día, descensos de temperaturas nocturnas y vientos moderados. Se espera un descenso más intenso del 6 al 7 del mes.

MONITOREO HIDROLÓGICO DE LOS PRINCIPALES RÍOS DE LA REGIÓN PUNO

La red de monitoreo hidrológico con mayor importancia en la Región de Puno, dan lugar a los principales afluentes al Lago Titicaca, entre ellos los ríos Ramis, llave, Coata, Lampa, Zapatilla, Huancané, así como Azángaro, Desaguadero, río Verde y Callacame, registrando niveles diarios los 365 días del año.

Niveles (m) y descargas (m³/s) históricas y diarias – junio 2021



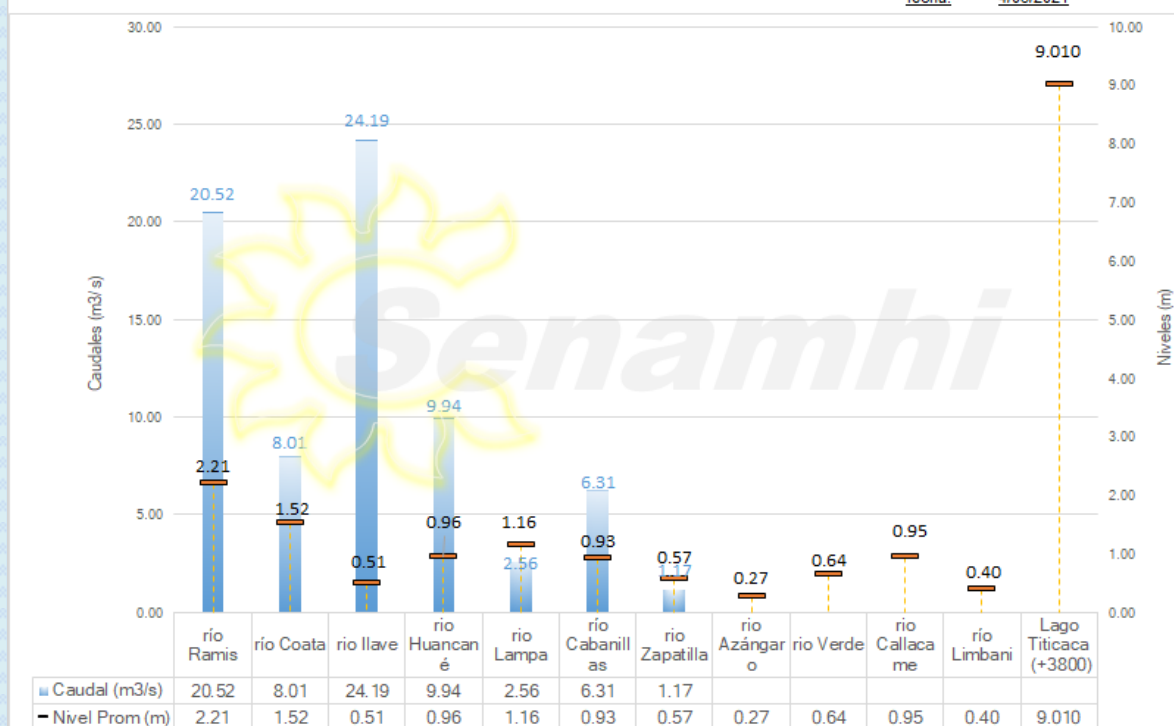
Cuadro resumen del comportamiento Hidrológico diario

COMPORTAMIENTO ACTUAL DE LOS CUERPOS DE AGUA DE LA VERTIENTE DEL TITICACA y RIO LIMBANI												
RÍO	ESTACIÓN HIDROLÓGICA	CAUDAL o NIVEL DEL DÍA:			3/06/2021		CAUDAL o NIVEL DEL DÍA:			4/06/2021		Tendencia
		Promedio 24 Hrs.	Normal Diario Histórico	Anomalia (%) (m)*	Mínimo	Máximo	Promedio: 09:00 hs	Normal Diario Histórico	Anomalia (%) (m) *	Mínimo	Máximo	
Lago Titicaca	Muelle Enafer (m.s.n.m)	9.010	9.844	-0.834	---	---	9.010	9.842	-0.832	---	---	Estable
Río Ramis	Pte. Carretera Ramis (m3/s)	21.27	27.14	-21.63	20.52	21.52	20.52	26.66	-23.02	20.52	20.52	Estable
Río Coata	Pte.Coata Unocolla (m3/s)	8.41	8.74	-3.80	8.33	8.66	8.01	8.74	-8.37	8.01	8.01	Estable
Río llave	Pte. Carretera llave (m3/s)	24.55	8.96	173.88	24.19	25.63	24.19	8.81	174.68	24.19	24.19	Estable
Río Huancané	Pte. Carretera Huancané (m3/s)	10.29	6.05	70.20	10.29	10.29	9.94	6.02	65.03	9.94	9.94	Estable
Río Lampa	Lampa (m3/s)	2.56	0.98	160.47	2.56	2.56	2.56	1.09	136.02	2.56	2.56	Estable
Río Cabanillas	Isla Cabanillas (m3/s)	6.31	8.07	-21.78	6.31	6.31	6.31	7.39	-14.60	6.31	6.31	Estable
Río Zapatilla	Zapatilla (m3/s)	1.17	0.57	106.42	1.17	1.17	1.17	0.57	105.86	1.17	1.17	Estable
Río Azángaro	Pte. Azángaro	0.27	0.92	-0.65	0.27	0.27	0.27	0.92	-0.65	0.27	0.27	Estable
Río Verde	Río Verde	0.64	0.75	-0.11	0.64	0.64	0.64	0.75	-0.11	0.64	0.64	Estable
Río Callacame	Pte. Yorohoco Callacame (m)	0.95	1.04	-0.09	0.95	0.95	0.95	1.04	-0.09	0.95	0.95	Estable
Río Limbani	Limbani(m)	0.40	0.32	0.08	0.40	0.40	0.40	0.32	0.08	0.40	0.40	Estable

(*) Anomalías en % para reporte de caudales y en metros para reportes de niveles
Fuente: DZ 13 - Senamhi Puno
Monitoreo Hidrológico a Nivel Nacional: <https://www.senamhi.gob.pe/?p=monitoreo-hidrologico>

Niveles y Caudales de los ríos de la V. Titicaca y río Limbani

fecha: 4/06/2021



Condiciones actuales y perspectivas Hidrológicas de la red de monitoreo hidrológico con mayor importancia en la Región de Puno

CONDICIONES ACTUALES:

El nivel del lago Titicaca presenta una tendencia estable y el caudal de los ríos Ramis, Coata, llave, Huancané, Lampa, Cabanillas y Zapatilla presenta una tendencia estable, en promedio respecto al día de ayer. Por otro lado, el caudal de los ríos Ramis, Coata y Cabanillas se encuentran a la fecha por debajo de su promedio histórico, teniendo anomalías hídricas negativas y el caudal de los ríos Coata, Lampa, llave, Huancané y Zapatilla se encuentran a la fecha por encima de su promedio histórico, teniendo anomalías hídricas positivas.

PERSPECTIVAS:

Se espera que en las próximas 24 horas el nivel del lago presente una tendencia entre estable a levemente descendente y el caudal de los ríos Coata, Lampa, Huancané, Ramis, llave y Zapatilla presente una tendencia entre estable a levemente descendente.

Nota:

Respetando la decisión que adoptó el Estado Peruano con relación al estado de emergencia, la DZ 13 anhela el pronto retorno de actividades normales y que el amor genuino surja de todos los corazones humanos para enfrentar esta emergencia común.

