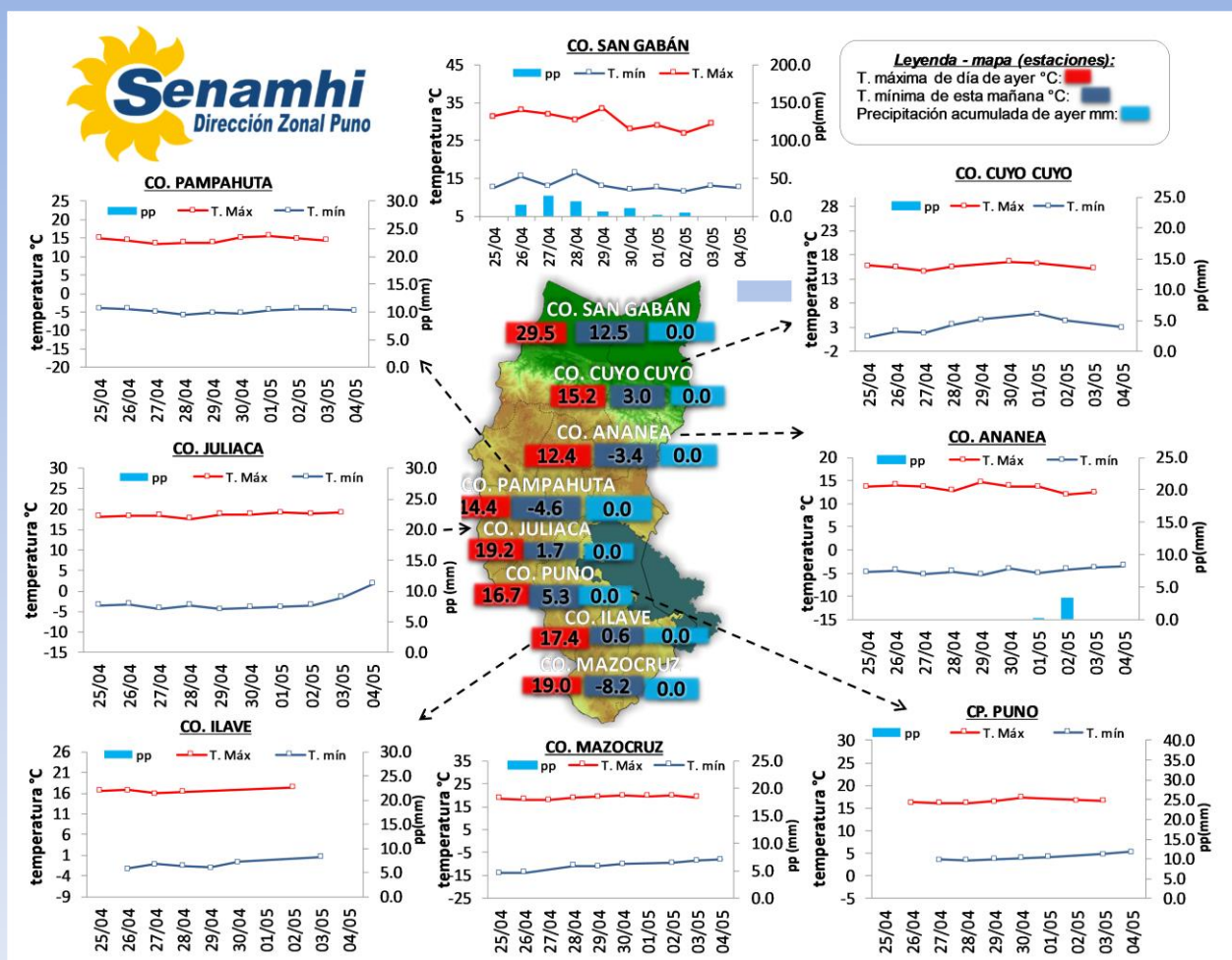


La Dirección Regional SENAMHI-PUNO, organismo regional descentralizado y adscrito al Ministerio del Ambiente. Con fines de informar a la población y entes gubernamentales de la Región, edita el presente boletín, sobre monitoreo de las condiciones meteorológicas para el día y los escenarios para los próximos días.

Monitoreo de temperaturas máximas, mínimas (°C) y precipitaciones (mm) diarias en la Región Puno del mes de mayo – 2023 (estaciones)



CONDICIONES ACTUALES:

Selva y valles interandinos: Amanece con cielos cubiertos sin lluvias. **Altiplano:** Amanece con cielos despejados a cielos con nubes dispersas. Se registraron heladas en: Crucero - 4.3°C, Ananea -3.4°C, Cojata -3.3°C, Santa Rosa -3.0°C, Chuquibambilla -3.5°C, Pampahuta -4.6°C, Santa Lucía -2.8°C, Laraqueri -3.6°C, Desaguadero -4.0°C, Mazocruz -8.2°C. Las temperaturas mínimas registradas estuvieron cercanas a sus valores normales. También se registraron precipitaciones en estaciones de Cojata (7.3 mm) y Laraqueri (0.6 mm).

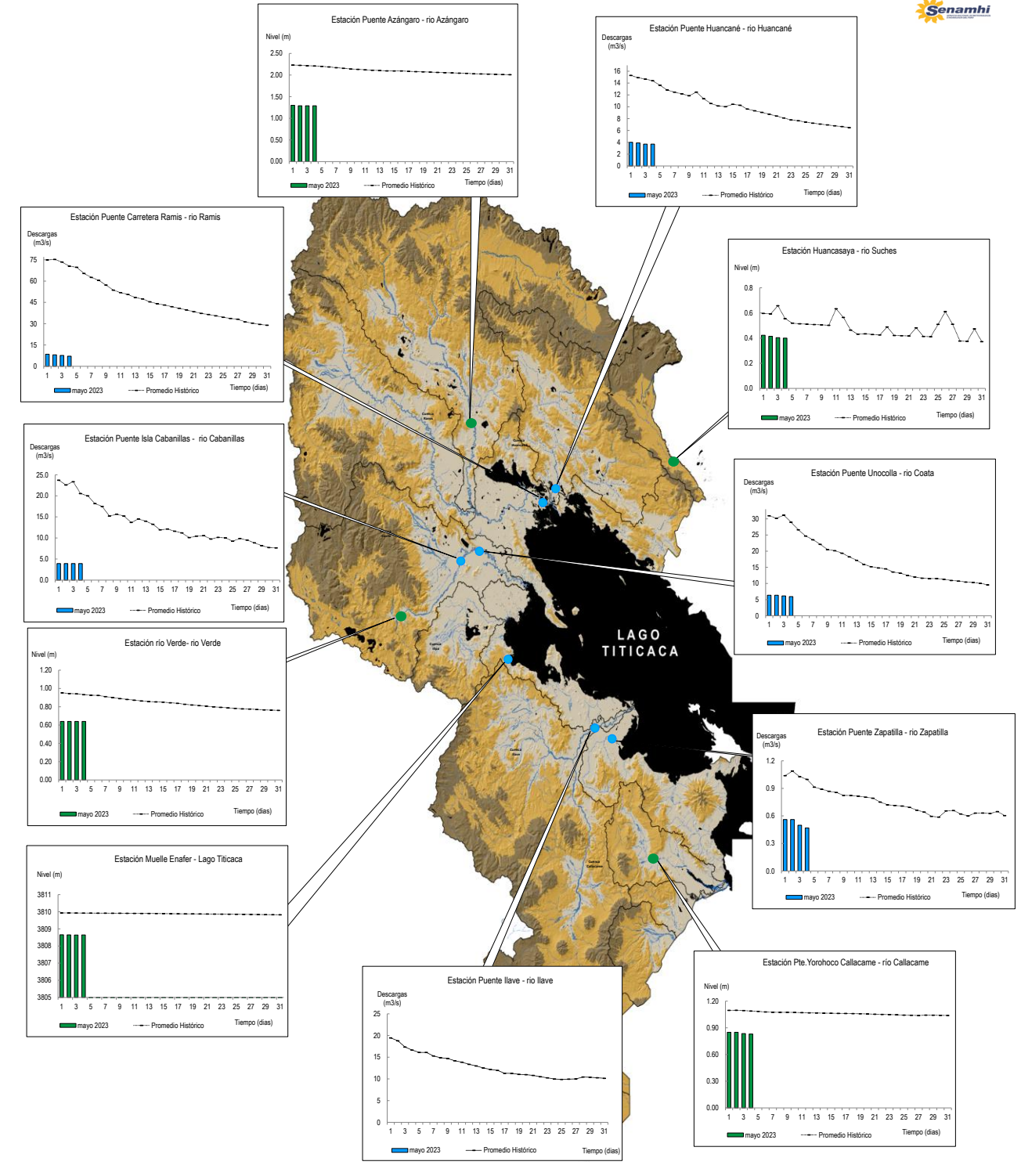
PERSPECTIVAS:

SELVA Y VALLES INTERANDINOS: Se esperan cielos nublados a cielos cubiertos con lluvias ligeras durante el día y/o noche, con un ligero descenso de la temperatura tras el paso del 4º friaje del año. **ALTIPLANO NORTE:** Se esperan cielos parcialmente nublados a nublados durante el día con precipitaciones de ligera a moderada intensidad. **ALTIPLANO CENTRO:** Se esperan cielos parcialmente nublados a nublados durante el día, con tendencia a lluvias hacia el atardecer. **ALTIPLANO SUR:** Se esperan cielos parcialmente nublados a cubiertos durante el día, con tendencia a precipitaciones hacia el atardecer.

MONITOREO HIDROLÓGICO DE LOS PRINCIPALES RÍOS DE LA REGIÓN PUNO

La red de monitoreo hidrológico con mayor importancia en la Región de Puno, dan lugar a los principales afluentes al Lago Titicaca, entre ellos los ríos Ramis, llave, Coata, Zapatilla, Huancané, así como Azángaro, río Verde y Callacame, registrando niveles diarios los 365 días del año.

Niveles (m) y descargas (m³/s) históricas y diarias – mayo 2023



Cuadro resumen del comportamiento Hidrológico diario

COMPORTAMIENTO ACTUAL DE LOS CUERPOS DE AGUA DE LA VERTIENTE DEL TITICACA

RÍO	ESTACIÓN HIDROLÓGICA	CAUDAL o NIVEL DEL DÍA:			3/05/2023		CAUDAL o NIVEL DEL DÍA:			4/05/2023		Tendencia
		Promedio 24 Hrs.	Normal Diario Histórico	Anomalia (%) (m)*	Mínimo	Máximo	Promedio: 09:00 hs	Normal Diario Histórico	Anomalia (%) (m) *	Mínimo	Máximo	
Lago Titicaca	Muelle Enafer (m)	3808.642	3809.937	-1.3	3808.628	3808.666	3808.644	3809.933	-1.3	3808.636	3808.652	Estable
Río Ramis	Pte. Carretera Ramis (m3/s)	7.7	73.3	-90	7.5	7.8	7.11	70.52	-90	7.11	7.11	Levemente descendente
Río Coata	Pte.Coata Unocolla (m3/s)	6.1	31.2	-80	5.9	6.3	5.93	28.97	-80	5.93	5.93	Estable
Río Huancané	Pte. Carretera Huancané (m3/s)	3.7	14.6	-75	3.7	3.7	3.68	14.27	-74	3.68	3.68	Estable
Río Cabanillas	Isla Cabanillas (m3/s)	3.9	23.3	-83	3.9	3.9	3.92	20.54	-81	3.92	3.92	Estable
Río Zapatilla	Zapatilla (m3/s)	0.5	1.1	-54.2	0.5	0.5	0.47	1.06	-55.6	0.47	0.47	Estable
Río Azángaro	Pte. Azángaro (m)	1.3	2.1	-0.8	1.3	1.3	1.29	2.09	-0.8	1.29	1.29	Estable
Río Verde	Río Verde (m)	0.6	0.9	-0.30	0.6	0.6	0.64	0.93	-0.29	0.64	0.64	Estable
Río Callacame	Pte. Yorohoco Callacame (m)	0.8	1.1	-0.26	0.8	0.9	0.83	1.09	-0.26	0.83	0.83	Estable
Río Suches	Huancasaya (m)	0.4	0.7	-0.3	0.4	0.4	0.40	0.55	-0.2	0.40	0.40	Estable

(*) Anomalías en % para reportes de caudales y en metros para reportes de niveles
 Fuente: DZ 13 - Senamhi Puno
 Monitoreo Hidrológico a Nivel Nacional: <https://www.senamhi.gob.pe/?p=monitoreo-hidrologico>

Condiciones actuales y perspectivas Hidrológicas de la red de monitoreo hidrológico con mayor importancia en la Región de Puno

CONDICIONES ACTUALES Y TENDENCIAS RESPECTO AL DIA DE AYER:

El nivel del lago (10 hs) presenta una tendencia estable, el caudal del río Ramis presenta una tendencia levemente descendente y el caudal de los ríos Cabanillas, Coata, Zapatilla y Huancané presenta una tendencia estable en promedio respecto al día de ayer. Por otro lado, el caudal de los ríos Coata, Ramis, Huancané, Cabanillas y Zapatilla se encuentra a la fecha por debajo de su promedio histórico, teniendo anomalías hídricas negativas.

PERSPECTIVAS:

Se espera que en las próximas 24 horas el nivel del lago presente una tendencia entre estable a descendente y el caudal de los ríos Ramis, Cabanillas, Zapatilla, Huancané y Coata presenten una tendencia entre estable a levemente descendente.