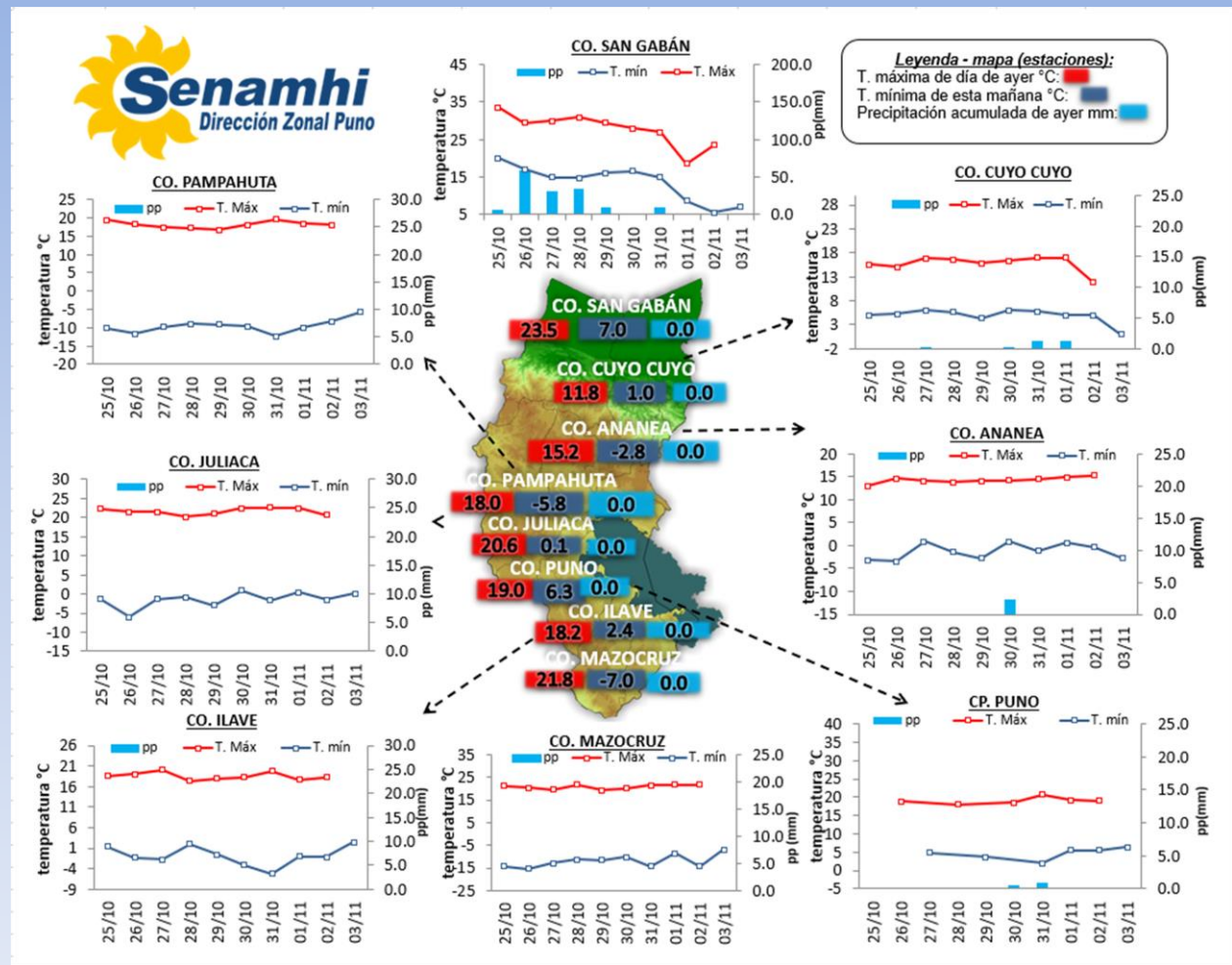


La Dirección Zonal SENAMHI-PUNO, organismo regional descentralizado y adscrito al Ministerio del Ambiente. Con fines de informar a la población y entes gubernamentales de la Región, edita el presente boletín, sobre monitoreo de las condiciones meteorológicas para el día y los escenarios para los próximos días.

**Monitoreo de temperaturas extremas y precipitaciones de los últimos días en la Región Puno**



**CONDICIONES ACTUALES:**

**En selva y valles interandinos:** Amanece con cielos de nublados cubiertos sin lluvias. **Altiplano:** Amanece desde cielos nublados a cubiertos, con temperaturas nocturnas mínimas negativas en Macusani -7.0°C, Putina -2.3°C, Santa Rosa -2.6°C, Ayaviri -0.2°C, Pucará -0.6°C, Taraco -1.6°C, Pampahuta -5.8°C, Laraqueri -3.6°C, Desaguadero -3.2°C, Pizacoma -2.8°C. Por la tarde y noche de ayer se tuvieron cielos parcialmente nublados a cielos con nubes dispersas con vientos de leves a moderados.

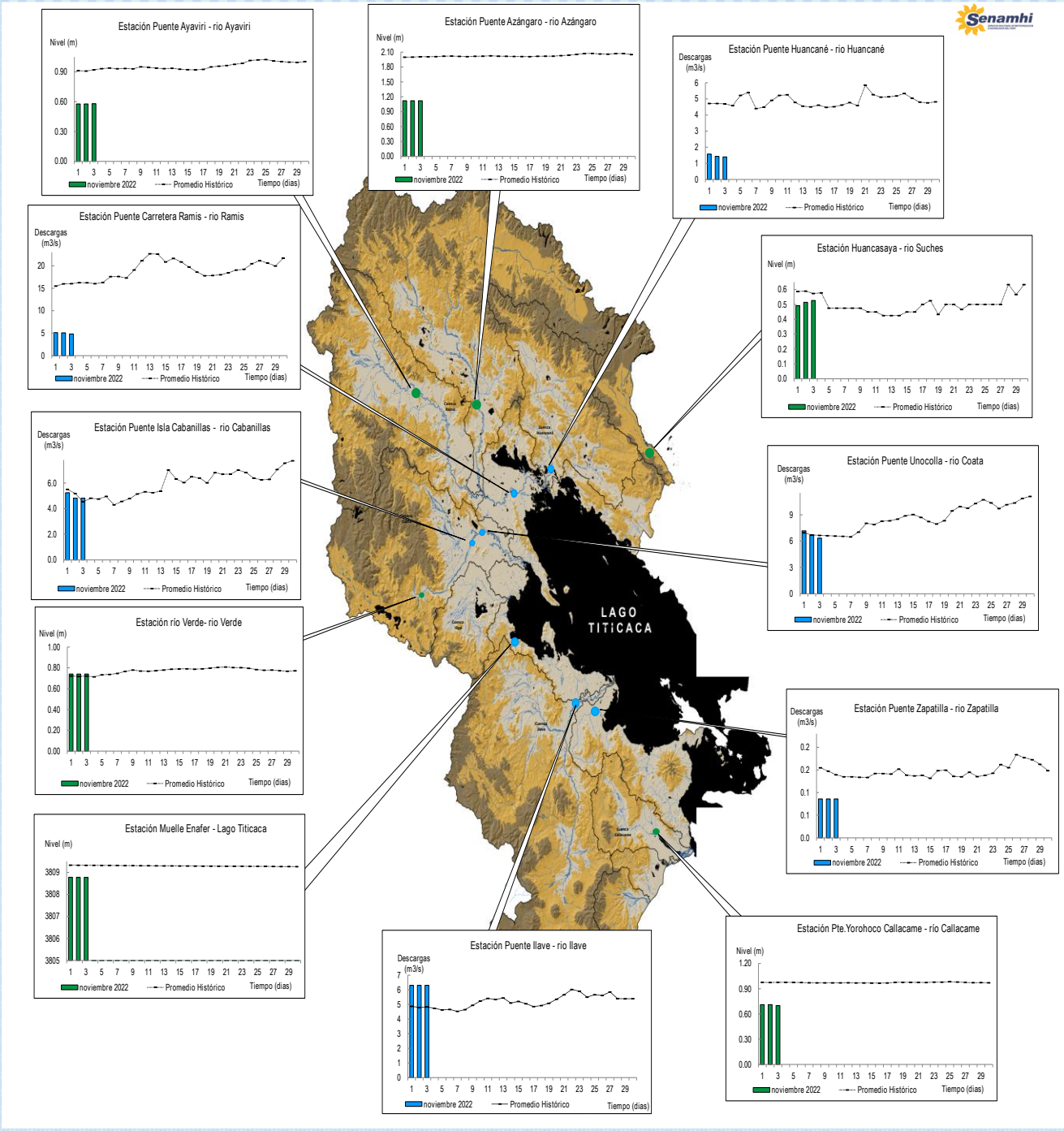
**PERSPECTIVAS:**

**Selva y valles interandinos:** Se esperan cielos nublados a cubiertos con lluvias durante el día y/o noches. **Altiplano norte:** Se esperan cielos con nubes dispersas a cielos cubiertos durante el día, heladas en zonas altas. **Altiplano centro:** Se esperan cielos despejados a cielos parcialmente nublados en el día, heladas en zonas altas. **Altiplano sur:** Se esperan cielos despejados durante el día, heladas en zonas altas e incremento de vientos por las tardes.

# MONITOREO HIDROLÓGICO DE LOS PRINCIPALES RÍOS DE LA REGIÓN PUNO

La red de monitoreo hidrológico con mayor importancia en la Región de Puno, dan lugar a los principales afluentes al Lago Titicaca, entre ellos los ríos Ramis, llave, Coata, Lampa, Zapatilla, Huancané, así como Azángaro, Desaguadero, río Verde y Callacame, registrando niveles diarios los 365 días del año.

## Niveles (m) y descargas (m<sup>3</sup>/s) históricas y diarias – noviembre 2022



## Cuadro resumen del comportamiento Hidrológico diario

### COMPORTAMIENTO ACTUAL DE LOS CUERPOS DE AGUA DE LA VERTIENTE DEL TITICACA

RÍO	ESTACIÓN HIDROLÓGICA	CAUDAL o NIVEL DEL DÍA:			2/11/2022		CAUDAL o NIVEL DEL DÍA:			3/11/2022		Tendencia
		Promedio 24 Hrs.	Normal Diario Histórico	Anomalia (%) (m)*	Mínimo	Máximo	Promedio: 09:00 hs	Normal Diario Histórico	Anomalia (%) (m) *	Mínimo	Máximo	
Lago Titicaca	Muelle Enafer (m)	3808.779	3809.329	0.6	3808.765	3808.792	3808.776	3809.326	0.5	3808.766	3808.783	Levemente descendente
Río Ramis	Pte. Carretera Ramis (m3/s)	5.1	16.0	-68	5.0	5.1	4.8	16.0	-70	4.8	4.84	Estable
Río Coata	Pte.Coata Unocolla (m3/s)	6.7	6.7	0	6.6	6.9	6.3	6.7	-5	6.3	6.35	Estable
Río Ilave	Pte. Carretera Ilave (m3/s)	6.3	4.8	32	6.3	6.3	6.3	4.8	30	6.3	6.30	Estable
Río Huancané	Pte. Carretera Huancané (m3/s)	1.4	4.6	-69	1.4	1.5	1.4	4.6	-70	1.4	1.40	Estable
Río Cabanillas	Isla Cabanillas (m3/s)	4.8	5.2	-7	4.4	5.2	4.8	4.5	6	4.8	4.82	Estable
Río Zapatilla	Zapatilla (m3/s)	0.1	0.1	-40.9	0.1	0.1	0.1	0.1	-37.5	0.1	0.09	Estable
Río Ayaviri	Pte. Ayaviri (m)	0.6	0.9	-0.3	0.6	0.6	0.6	0.9	-0.3	0.6	0.58	Estable
Río Azángaro	Pte. Azángaro (m)	1.1	1.9	-0.8	1.1	1.1	1.1	1.9	-0.8	1.1	1.12	Estable
Río Verde	Río Verde (m)	0.7	0.7	0.02	0.7	0.7	0.7	0.7	0.02	0.7	0.74	Estable
Río Callacame	Pte. Yorohoco Callacame (m)	0.7	1.0	-0.26	0.7	0.7	0.7	1.0	-0.28	0.7	0.70	Estable
Río Suches	Huancasaya (m)	0.5	0.6	-0.1	0.5	0.5	0.5	0.6	0.0	0.5	0.53	Estable

(\*) Anomalías en % para reporte de caudales y en metros para reportes de niveles

Fuente: DZ 13 - Senamhi Puno

Monitoreo Hidrológico a Nivel Nacional: <https://www.senamhi.gob.pe/?p=monitoreo-hidrologico>

## Condiciones actuales y perspectivas Hidrológicas de la red de monitoreo hidrológico con mayor importancia en la Región de Puno

### CONDICIONES ACTUALES:

El nivel del lago presenta una tendencia levemente descendente y el caudal de los ríos Coata, Huancané, Cabanillas, Ilave, Ramis y Zapatilla presenta una tendencia estable. Por otro lado, los caudales de los ríos Cabanillas e Ilave se encuentra a la fecha por encima de su promedio histórico, teniendo anomalías hídricas positivas y los ríos Ramis, Coata, Huancané y Zapatilla se encuentra a la fecha por debajo de su promedio histórico, teniendo anomalías hídricas negativas.

### PERSPECTIVAS:

Se espera que en las próximas 24 horas el nivel del lago presente una tendencia descendente y el caudal de los ríos Ramis, Huancané, Cabanillas, Ilave, Coata y Zapatilla presente una tendencia estable.



**Nota:**

*Respetando la decisión que adoptó el Estado Peruano con relación al estado de emergencia, la DZ 13 anhela el pronto retorno de actividades normales y que el amor genuino surja de todos los corazones humanos para enfrentar esta emergencia común.*

