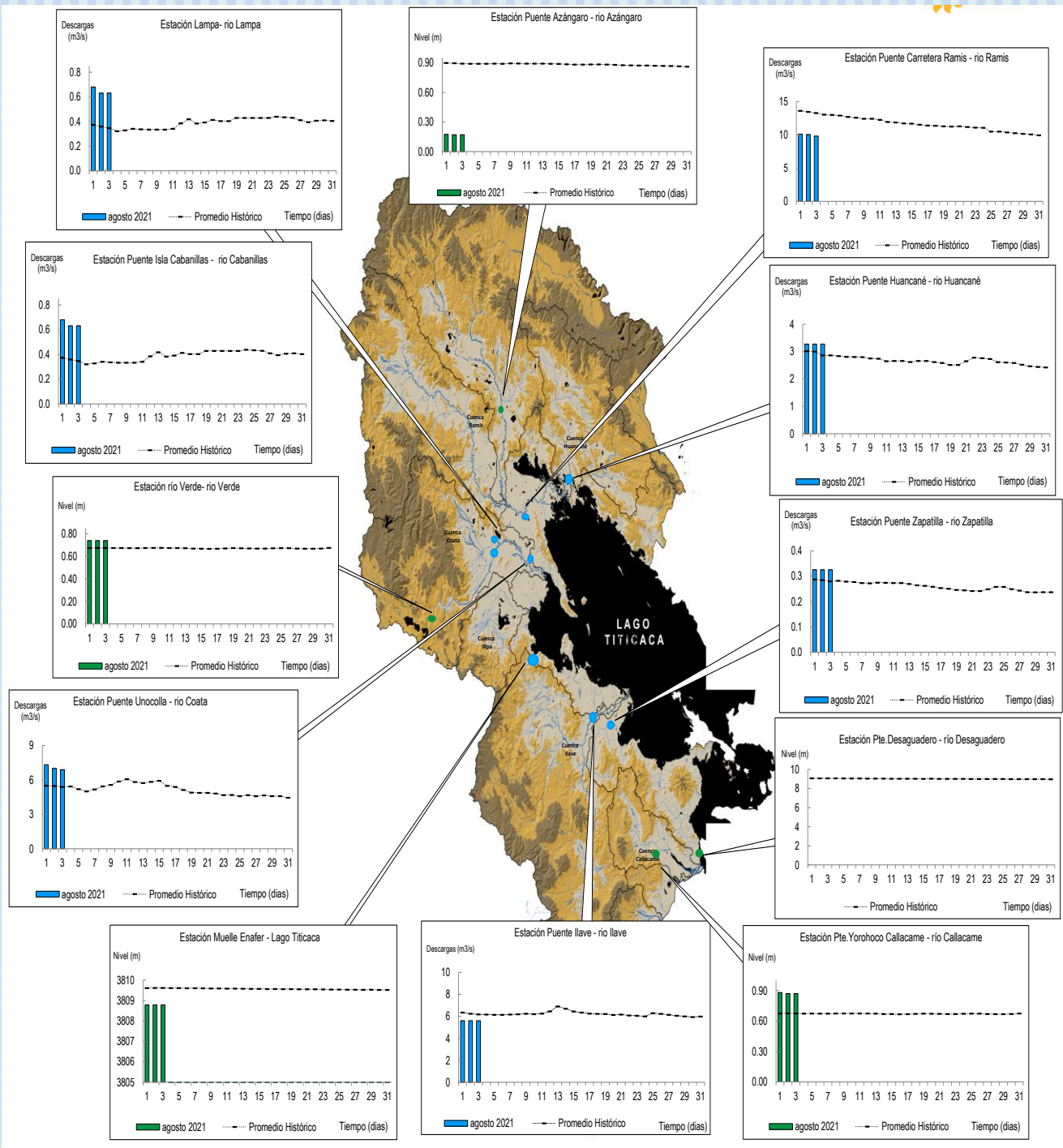




# MONITOREO HIDROLÓGICO DE LOS PRINCIPALES RÍOS DE LA REGIÓN PUNO

La red de monitoreo hidrológico con mayor importancia en la Región de Puno, dan lugar a los principales afluentes al Lago Titicaca, entre ellos los ríos Ramis, llave, Coata, Lampa, Zapatilla, Huancané, así como Azángaro, Desaguadero, río Verde y Callacame, registrando niveles diarios los 365 días del año.

## Niveles (m) y descargas (m<sup>3</sup>/s) históricas y diarias – agosto 2021

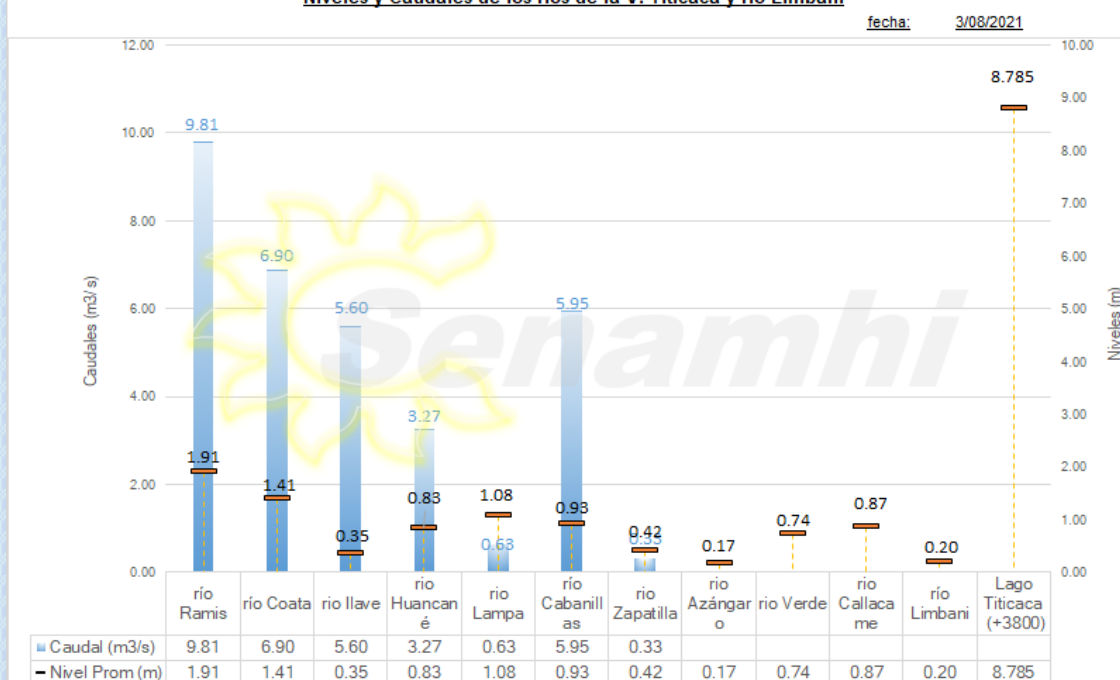


## Cuadro resumen del comportamiento Hidrológico diario

COMPORTAMIENTO ACTUAL DE LOS CUERPOS DE AGUA DE LA VERTIENTE DEL TITICACA y RIO LIMBANI												
RÍO	ESTACIÓN HIDROLÓGICA	CAUDAL o NIVEL DEL DÍA:			2/08/2021		CAUDAL o NIVEL DEL DÍA:			3/08/2021		Tendencia
		Promedio 24 Hrs.	Normal Diario Histórico	Anomalia (%) (m)*	Mínimo	Máximo	Promedio: 11:00 hs	Normal Diario Histórico	Anomalia (%) (m)*	Mínimo	Máximo	
Lago Titicaca	Muelle Enafer (m)	8.783	9.603	-0.820	---	---	8.785	9.600	-0.815	---	---	Levemente ascendente
Río Ramis	Pte. Carretera Ramis (m3/s)	10.04	13.51	-26	8.11	10.28	9.81	13.34	-26	8.11	9.96	Estable
Río Coata	Pte.Coata Unocolla (m3/s)	7.02	5.48	28	7.02	7.02	6.90	5.40	28	6.78	7.02	Estable
Río llave	Pte. Carretera llave (m3/s)	5.60	6.25	-10	5.60	5.60	5.60	6.18	-9	5.60	5.60	Estable
Río Huancané	Pte. Carretera Huancané (m3/s)	3.27	3.00	9	3.27	3.27	3.27	2.86	14	3.27	3.27	Estable
Río Lampa	Lampa (m3/s)	0.63	0.36	75	0.63	0.63	0.63	0.35	82	0.63	0.63	Estable
Río Cabanillas	Isla Cabanillas (m3/s)	5.95	3.00	99	5.95	5.95	5.95	3.06	94	5.95	5.95	Estable
Río Zapatilla	Zapatilla (m3/s)	0.33	0.28	14	0.33	0.33	0.33	0.28	16	0.33	0.33	Estable
Río Azángaro	Pte. Azángaro (m)	0.17	0.87	-0.70	0.17	0.17	0.17	0.86	-0.69	0.17	0.17	Estable
Río Verde	Río Verde (m)	0.74	0.68	0.06	0.74	0.74	0.74	0.68	0.06	0.74	0.74	Estable
Río Callacame	Pte. Yorohoco Callacame (m)	0.87	1.00	-0.13	0.87	0.87	0.87	1.00	-0.13	0.87	0.87	Estable
Río Limbani	Limbani(m)	0.20	0.12	0.08	0.20	0.20	0.20	0.12	0.08	0.20	0.20	Estable

(\*) Anomalías en % para reporte de caudales y en metros para reportes de niveles  
Fuente: DZ 13 - Senamhi Puno  
Monitoreo Hidrológico a Nivel Nacional: <https://www.senamhi.gob.pe/?p=monitoreo-hidrologico>

### Niveles y Caudales de los ríos de la V. Titicaca y río Limbani





## Condiciones actuales y perspectivas Hidrológicas de la red de monitoreo hidrológico con mayor importancia en la Región de Puno

### CONDICIONES ACTUALES:

El nivel del lago Titicaca presenta una tendencia levemente ascendente y el caudal de los ríos Huancané, Coata, Ramis, Ilave, Lampa, Cabanillas y Zapatilla presentan una tendencia estable en promedio respecto al día de ayer. Por otro lado, el caudal de los ríos Ramis e Ilave se encuentra a la fecha por debajo de su promedio histórico, teniendo anomalías hídricas negativas y el caudal de los ríos Cabanillas, Lampa, Huancané, Coata y Zapatilla se encuentran a la fecha por encima de su promedio histórico, teniendo anomalías hídricas positivas.

### PERSPECTIVAS:

Se espera que en las próximas 24 horas el nivel del lago presente una tendencia entre estable a levemente descendente y el caudal de los ríos Coata, Lampa, Huancané, Ramis, Ilave y Zapatilla presente una tendencia entre estable a levemente descendente.

### Nota:

*Respetando la decisión que adoptó el Estado Peruano con relación al estado de emergencia, la DZ 13 anhela el pronto retorno de actividades normales y que el amor genuino surja de todos los corazones humanos para enfrentar esta emergencia común.*

