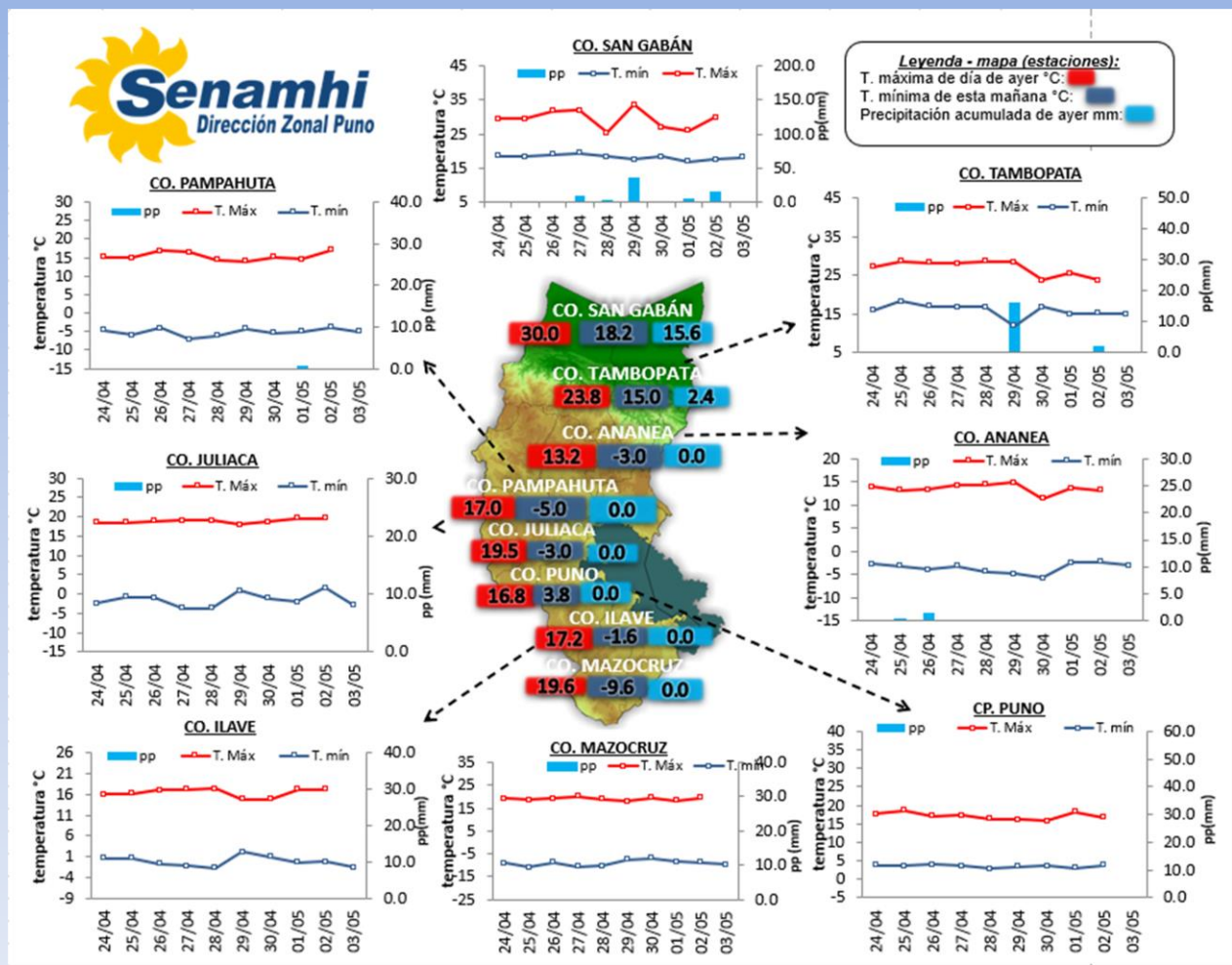


La Dirección Regional SENAMHI-PUNO, organismo regional descentralizado y adscrito al Ministerio del Ambiente. Con fines de informar a la población y entes gubernamentales de la Región, edita el presente boletín, sobre monitoreo de las condiciones meteorológicas para el día y los escenarios para los próximos días.

**Monitoreo de temperaturas extremas y precipitaciones de los últimos días en la Región Puno**



**CONDICIONES ACTUALES:**

**En selva y valles interandinos:** Amanece con cielos nublados con lluvias ligeras (San Gabán). **Altiplano:** Amanece con cielos nublados a cubiertos, con temperaturas nocturnas mínimas negativas en Macusani - 6.4°C, Crucero -5.0°C, Putina -2.3°C, Azángaro -0.4°C, Ayaviri -0.8°C, Santa Rosa -4.2°C, Chuquibambilla -2.5°C, Pucará -2.0°C, Arapa -2.4°C, Taraco -1.0°C, Lampa -1.6°C, Santa Lucía -4.8°C, Laraqueri -4.8°C, Desaguadero -4.2°C, Pizacoma -6.2°C. Por la tarde y noche de ayer en el altiplano se tuvieron cielos despejados a cielos con nubes dispersas con vientos de leves a moderados con frío.

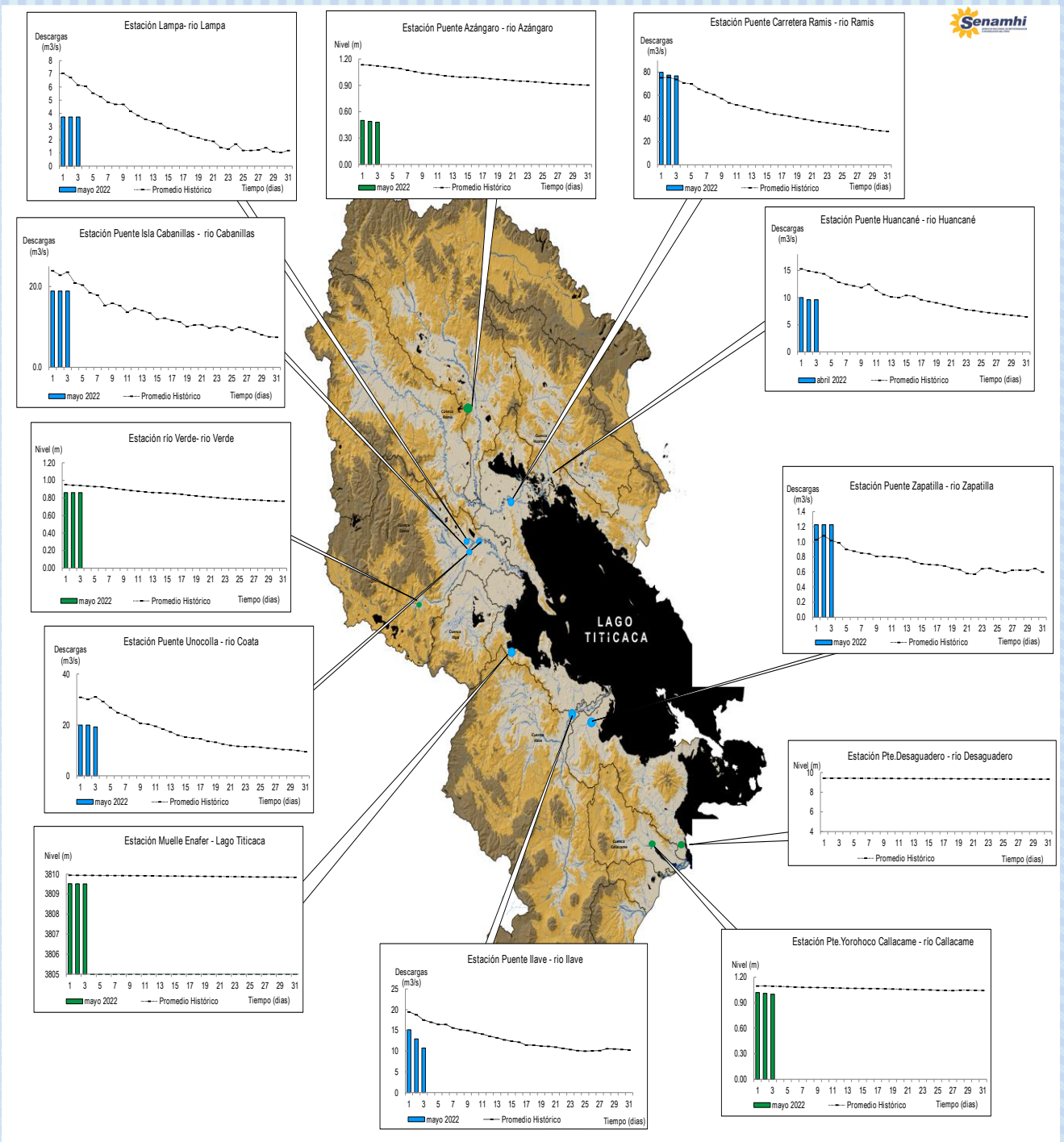
**PERSPECTIVAS:**

**Selva y valles interandinos:** Se tendrán cielos nublados a cubiertos durante el día con lluvias en selva. **Altiplano norte:** Se esperan cielos despejados a cielos con nubes dispersas durante el día y descenso de temperaturas nocturnas, con heladas en zonas altas. **Altiplano centro:** Se esperan cielos despejados a cielos parcialmente nublados durante el día y descenso de temperaturas nocturnas, con heladas en zonas altas. **Altiplano sur:** Se esperan cielos despejados a nubes dispersas durante el día con descenso de temperaturas nocturnas, con heladas intensas en zonas altas.

# MONITOREO HIDROLÓGICO DE LOS PRINCIPALES RÍOS DE LA REGIÓN PUNO

La red de monitoreo hidrológico con mayor importancia en la Región de Puno, dan lugar a los principales afluentes al Lago Titicaca, entre ellos los ríos Ramis, llave, Coata, Lampa, Zapatilla, Huancané, así como Azángaro, Desaguadero, río Verde y Callacame, registrando niveles diarios los 365 días del año.

## Niveles (m) y descargas (m<sup>3</sup>/s) históricas y diarias – mayo 2022



## Cuadro resumen del comportamiento Hidrológico diario

### COMPORTAMIENTO ACTUAL DE LOS CUERPOS DE AGUA DE LA VERTIENTE DEL TITICACA

RÍO	ESTACIÓN HIDROLÓGICA	CAUDAL o NIVEL DEL DÍA:			2/05/2022		CAUDAL o NIVEL DEL DÍA:			3/05/2022		Tendencia
		Promedio 24 Hrs.	Normal Diario Histórico	Anomalia (%) (m)*	Mínimo	Máximo	Promedio: 14:00 hs	Normal Diario Histórico	Anomalia (%) (m) *	Mínimo	Máximo	
Lago Titicaca	Muelle Enafer (m)	3809.511	3809.9	-0.4	---	---	3809.509	3809.9	-0.4	---	---	Estable
Río Ramis	Pte. Carretera Ramis (m3/s)	77.3	75.4	3	76.7	77.9	76.7	73.5	4	76.7	76.7	Estable
Río Coata	Pte.Coata Unocolla (m3/s)	19.9	30.5	-35	19.9	19.9	19.2	31.5	-39	19.2	19.2	Estable
Río llave	Pte. Carretera llave (m3/s)	12.9	19.0	-32	12.9	12.9	10.8	17.7	-39	10.8	10.8	Descendente
Río Huancané	Pte. Carretera Huancané (m3/s)	9.6	14.9	-36	9.6	9.6	9.6	14.7	-35	9.6	9.6	Estable
Río Lampa	Lampa (m3/s)	3.7	7.0	-47	3.7	3.7	3.7	6.3	-41	3.7	3.7	Estable
Río Cabanillas	Isla Cabanillas (m3/s)	18.9	23.1	-18	18.9	18.9	18.9	22.4	-16	18.9	18.9	Estable
Río Zapatilla	Zapatilla (m3/s)	1.2	1.1	6.8	1.2	1.2	1.2	1.1	13.7	1.2	1.2	Estable
Río Azángaro	Pte. Azángaro (m)	0.5	1.1	-0.6	0.5	0.5	0.5	1.1	-0.6	0.5	0.5	Estable
Río Verde	Río Verde (m3/s)	10.4	10.4	-1	10.4	10.4	10.4	10.3	0	10.4	10.4	Estable
Río Callacame	Pte. Yorohoco Callacame (m)	1.0	1.1	-0.1	1.0	1.0	1.0	1.1	-0.10	1.0	1.0	Estable

(\*) Anomalías en % para reporte de caudales y en metros para reportes de niveles

Fuente: DZ 13 - Senamhi Puno

Monitoreo Hidrológico a Nivel Nacional: <https://www.senamhi.gob.pe/?p=monitoreo-hidrologico>

## Condiciones actuales y perspectivas Hidrológicas de la red de monitoreo hidrológico con mayor importancia en la Región de Puno

### CONDICIONES ACTUALES:

El nivel del lago presenta una tendencia estable, el caudal del río llave presenta una tendencia descendente y el caudal de los ríos Ramis, Zapatilla, Coata, Lampa, Huancané y Cabanillas presenta una tendencia estable. Por otro lado, el caudal de los ríos Zapatilla y Ramis se encuentra a la fecha por encima de su promedio histórico, teniendo anomalías hídricas positivas y el caudal de los ríos Huancané, Coata, llave, Lampa y Cabanillas se encuentra a la fecha por debajo de su promedio histórico, teniendo anomalías hídricas negativas.

### PERSPECTIVAS:

Se espera que en las próximas 24 horas el nivel del lago presente una tendencia estable a levemente descendente y el caudal de los ríos Ramis, Huancané, Cabanillas, Coata, Lampa y Zapatilla presente una tendencia entre estable a levemente descendente.

### Nota:

*Respetando la decisión que adoptó el Estado Peruano con relación al estado de emergencia, la DZ 13 anhela el pronto retorno de actividades normales y que el amor genuino surja de todos los corazones humanos para enfrentar esta emergencia común.*

