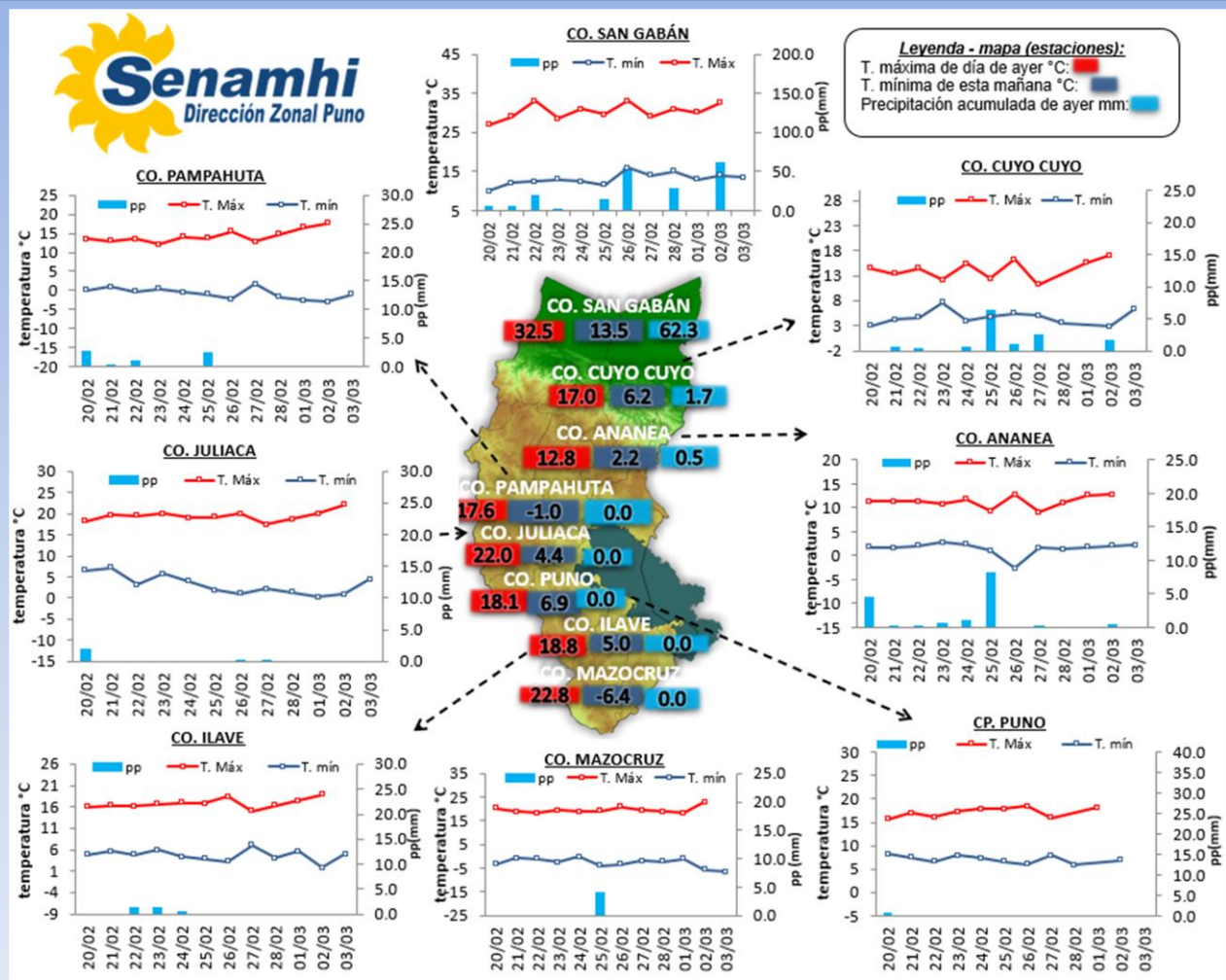


La Dirección Regional SENAMHI-PUNO, organismo regional descentralizado y adscrito al Ministerio del Ambiente. Con fines de informar a la población y entes gubernamentales de la Región, edita el presente boletín, sobre monitoreo de las condiciones meteorológicas para el día y los escenarios para los próximos días.

Monitoreo de temperaturas máximas, mínimas (°C) y precipitaciones (mm) diarias en la Región Puno del mes de marzo – 2023 (estaciones)



CONDICIONES ACTUALES:

Selva y valles interandinos: Amanece con cielos nublados a cubiertos con lluvias (San Gabán 62.3 mm y San Juan del Oro 12.0 mm). **Altiplano:** Amanece con cielos parcialmente nublados variando a cielos con cubiertos. Con heladas meteorológicas en Macusani -0.4°C, Santa Rosa -1.0°C, Pampahuta -1.0°C, Mazocruz -6.4°C.

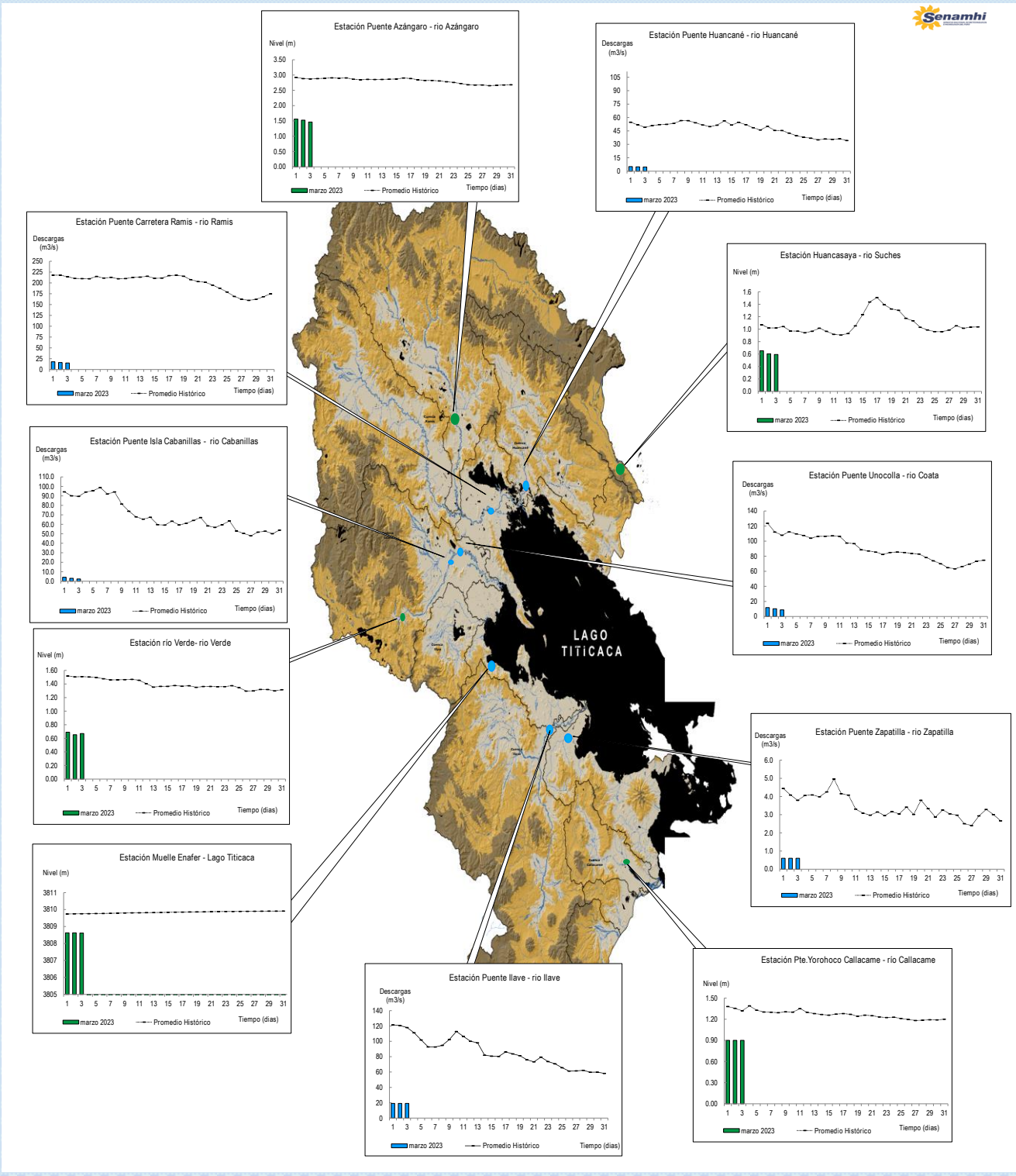
PERSPECTIVAS:

SELVA Y VALLES INTERANDINOS: Se esperan cielos nublados a cielos cubiertos con lluvias moderadas durante el día y/o noche. **ALTIPLANO NORTE:** Se esperan cielos parcialmente nublados a cielos nublados durante el día y descenso de temperaturas nocturnas en las zonas más altas. **ALTIPLANO CENTRO:** Se esperan cielos con nubes dispersas a cielos parcialmente nublados durante el día, con descensos de temperaturas nocturnas en las zonas más altas. **ALTIPLANO SUR:** Se esperan cielos con nubes dispersas durante el día variando a cielos nublados al atardecer con tendencia a precipitaciones ligeras.

MONITOREO HIDROLÓGICO DE LOS PRINCIPALES RÍOS DE LA REGIÓN PUNO

La red de monitoreo hidrológico con mayor importancia en la Región de Puno, dan lugar a los principales afluentes al Lago Titicaca, entre ellos los ríos Ramis, Ilave, Coata, Zapatilla, Huancané, así como Azángaro, río Verde y Callacame, registrando niveles diarios los 365 días del año.

Niveles (m) y descargas (m³/s) históricas y diarias – marzo 2023



Cuadro resumen del comportamiento Hidrológico diario

COMPORTAMIENTO ACTUAL DE LOS CUERPOS DE AGUA DE LA VERTIENTE DEL TITICACA

RÍO	ESTACIÓN HIDROLÓGICA	CAUDAL o NIVEL DEL DÍA:			2/03/2023		CAUDAL o NIVEL DEL DÍA:			3/03/2023		Tendencia
		Promedio 24 Hrs.	Normal Diario Histórico	Anomalia (%) (m)*	Mínimo	Máximo	Promedio: 11:00 hs	Normal Diario Histórico	Anomalia (%) (m) *	Mínimo	Máximo	
Lago Titicaca	Muelle Enafer (m)	3808.627	3809.758	-11.6	3808.604	3808.650	3808.616	3809.763	-11.7	3808.609	3808.622	Descendente
Río Ramis	Pte. Carretera Ramis (m3/s)	16.1	217.7	-93	16.0	16.2	15.0	214.2	-93	14.9	15.14	Estable
Río Coata	Pte.Coata Unocolla (m3/s)	10.3	112.6	-91	9.8	11.0	8.8	108.4	-92	8.8	8.80	Descendente
Río Ilave	Pte. Carretera Ilave (m3/s)	19.1	120.5	-84	19.1	19.1	19.1	117.9	-84	19.1	19.11	Estable
Río Huancané	Pte. Carretera Huancané (m3/s)	4.8	51.4	-91	4.8	4.8	4.7	48.7	-90	4.6	4.82	Estable
Río Cabanillas	Isla Cabanillas (m3/s)	3.1	90.1	-97	3.1	3.1	2.4	89.5	-97	2.4	2.37	Descendente
Río Zapatilla	Zapatilla (m3/s)	0.6	4.1	-85.3	0.6	0.6	0.6	3.8	-84.2	0.6	0.60	Estable
Río Azángaro	Pte. Azángaro (m)	1.5	2.8	-1.3	1.5	1.5	1.5	2.8	-1.3	1.5	1.47	Descendente
Río Verde	Río Verde (m)	0.7	1.5	-0.85	0.6	0.7	0.7	1.5	-0.84	0.7	0.68	Estable
Río Callacame	Pte. Yorohoco Callacame (m)	0.9	1.4	-0.45	0.9	0.9	0.9	1.3	-0.42	0.9	0.90	Estable
Río Suches	Huancasaya (m)	0.6	1.0	-0.4	0.6	0.6	0.6	1.0	-0.4	0.6	0.60	Estable

[*) Anomalías en % para reporte de caudales y en metros para reportes de niveles
Fuente: DZ 13 - Senamhi Puno
Monitoreo Hidrológico a Nivel Nacional: <https://www.senamhi.gob.pe/?p=monitoreo-hidrologico>

Condiciones actuales y perspectivas Hidrológicas de la red de monitoreo hidrológico con mayor importancia en la Región de Puno

CONDICIONES ACTUALES:

El nivel del lago y el caudal de los ríos Coata y Cabanillas presentan una tendencia descendente y el caudal de los ríos Ramis, Zapatilla, Huancané e Ilave presentan una tendencia estable, en promedio respecto al día de ayer. Por otro lado, el caudal de los ríos Cabanillas, Ramis, Coata, Ilave, Huancané y Zapatilla se encuentra a la fecha por debajo de su promedio histórico, teniendo anomalías hídricas negativas.

PERSPECTIVAS:

Se espera que en las próximas 24 horas el nivel del lago presente una tendencia entre estable a descendente y el caudal de los ríos Ramis, Ilave, Zapatilla, Huancané y Coata presenten una tendencia entre estable a levemente descendente.