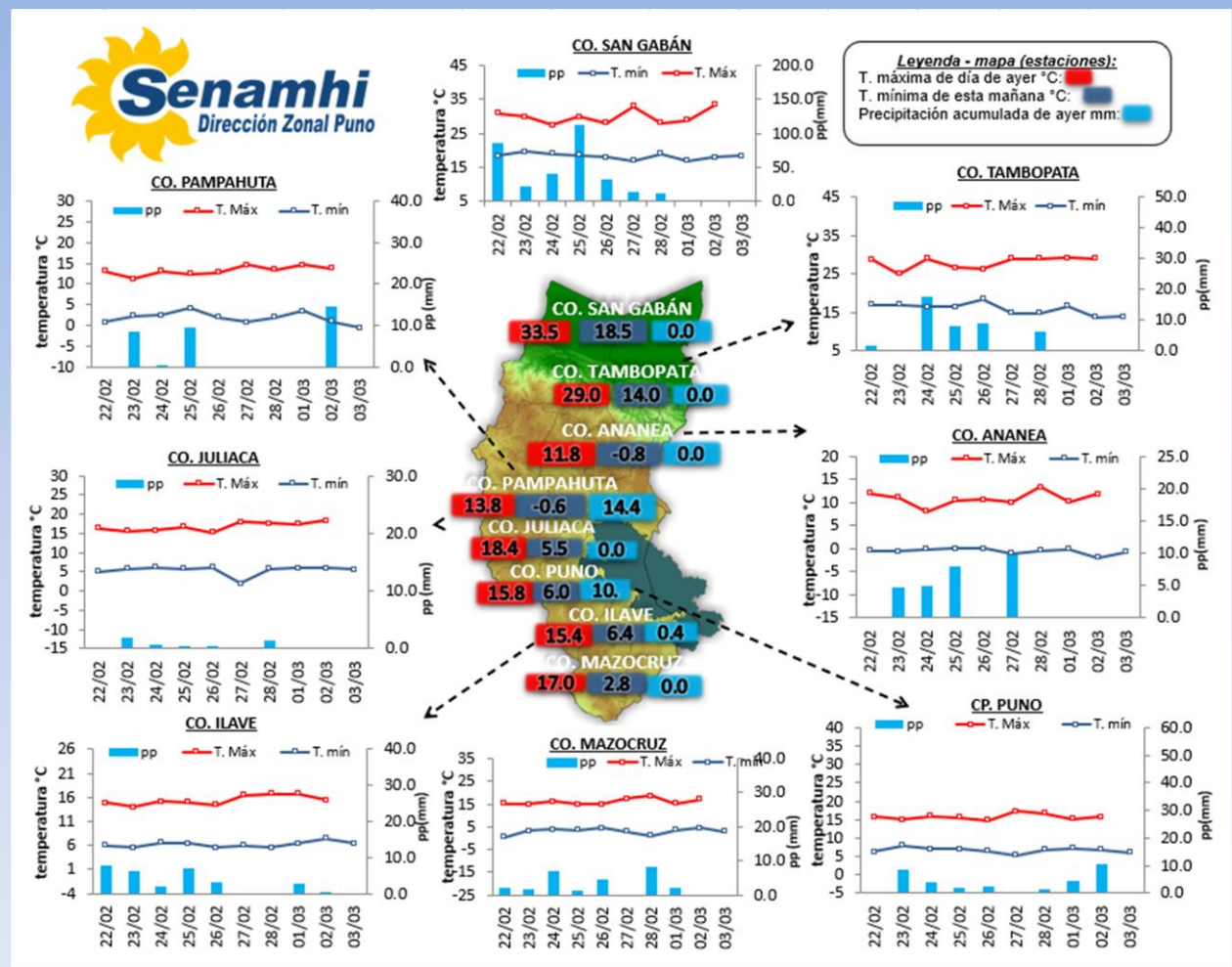


La Dirección Regional SENAMHI-PUNO, organismo regional descentralizado y adscrito al Ministerio del Ambiente. Con fines de informar a la población y entes gubernamentales de la Región, edita el presente boletín, sobre monitoreo de las condiciones meteorológicas para el día y los escenarios para los próximos días.

Monitoreo de temperaturas extremas y precipitaciones de los últimos días en la Región Puno



CONDICIONES ACTUALES:

En selva y valles interandinos: Amanece con cielos parcialmente nublados sin lluvias.

Altiplano: Amanece con cielos con nubes dispersas a cubiertos, las temperaturas nocturnas mínimas negativas en Macusani - 2.0°C, Santa Lucía -0.6°C. Se presentaron lluvias en Llally 6.0mm, Moho 2.7mm, Lampa 10.0mm, Santa Lucía 11.3mm, Cabanillas 3.0mm, Mañazo 2.3mm, Los Uros 12.2mm, Yunguyo 10.4mm, Desaguadero 1.8mm entre otros. Por la tarde y noche de ayer en el altiplano se tuvieron cielos nublados a cubiertos con lluvia del centro al sur del altiplano con vientos de leves a moderados.

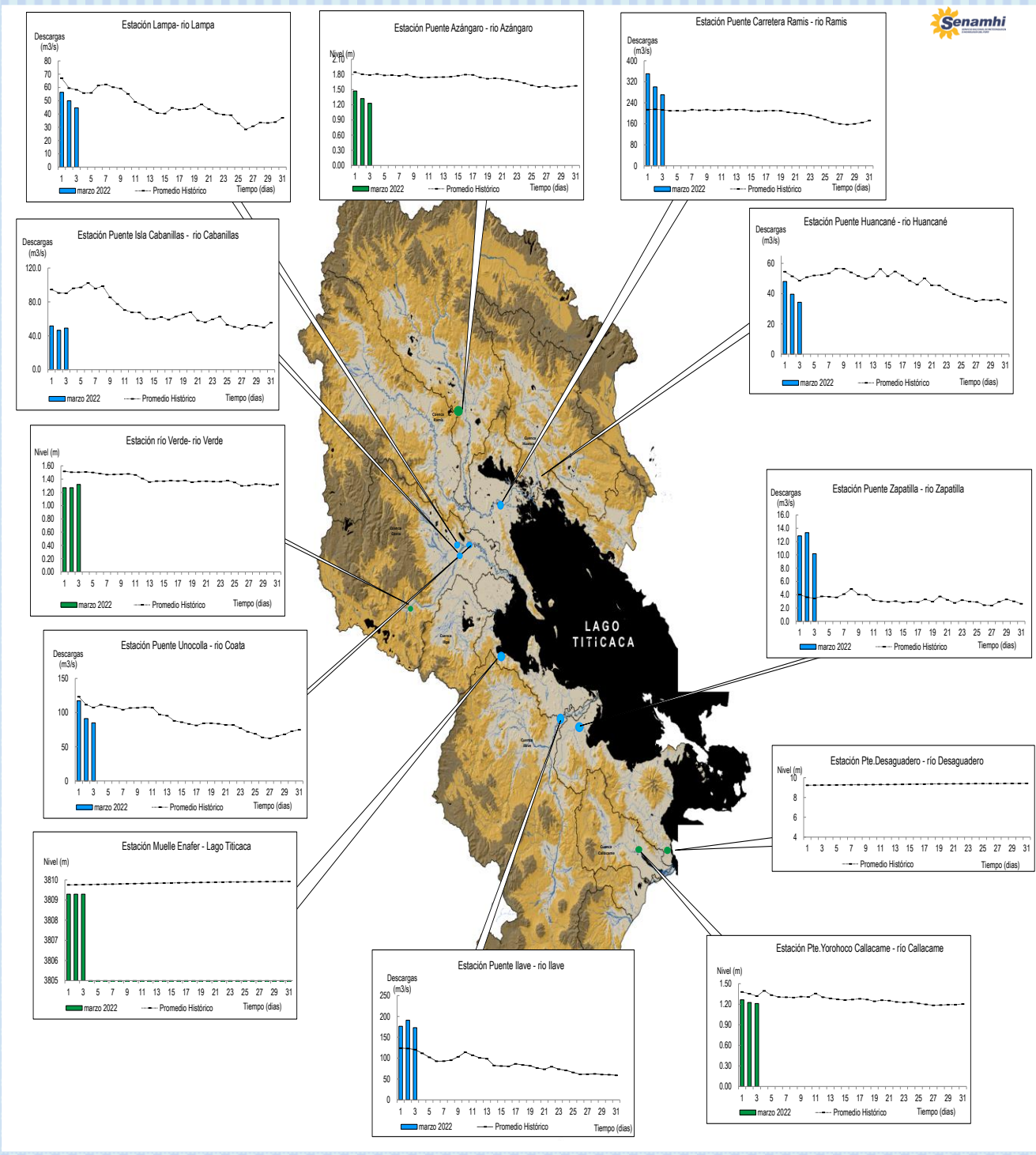
PERSPECTIVAS:

Selva y valles interandinos: Se esperan cielos cubiertos con lluvias durante el día y/o noches. **Altiplano norte:** Se esperan cielos parcialmente nublados durante el día variando a cubiertos con lluvias de ligeras a moderadas por la tarde y/o noche. **Altiplano centro:** Se esperan cielos parcialmente nublados a cubiertos durante el día con lluvias de ligeras a moderada intensidad por la tarde y/o noche. **Altiplano sur:** Se esperan cielos nublados durante el día variando a cubiertos con precipitaciones líquidas y sólidas por las tardes y/o noches.

MONITOREO HIDROLÓGICO DE LOS PRINCIPALES RÍOS DE LA REGIÓN PUNO

La red de monitoreo hidrológico con mayor importancia en la Región de Puno, dan lugar a los principales afluentes al Lago Titicaca, entre ellos los ríos Ramis, llave, Coata, Lampa, Zapatilla, Huancané, así como Azángaro, Desaguadero, río Verde y Callacame, registrando niveles diarios los 365 días del año.

Niveles (m) y descargas (m³/s) históricas y diarias – marzo 2022



Cuadro resumen del comportamiento Hidrológico diario

COMPORTAMIENTO ACTUAL DE LOS CUERPOS DE AGUA DE LA VERTIENTE DEL TITICACA y RIO LIMBANI

RÍO	ESTACIÓN HIDROLÓGICA	CAUDAL o NIVEL DEL DÍA:			2/03/2022		CAUDAL o NIVEL DEL DÍA:			3/03/2022		Tendencia
		Promedio 24 Hrs.	Normal Diario Histórico	Anomalia (%) (m)*	Mínimo	Máximo	Promedio: 10:00 hs	Normal Diario Histórico	Anomalia (%) (m) *	Mínimo	Máximo	
Lago Titicaca	Muelle Enafer (m) +3800	9.288	9.8	-0.5	---	---	9.287	9.8	-0.5	---	---	Estable
Río Ramis	Pte. Carretera Ramis (m3/s)	300.7	215.3	40	292.1	308.7	270.5	212.9	27	270.5	270.5	Levemente descendente
Río Coata	Pte.Coata Unocolla (m3/s)	91.3	112.8	-19	90.0	91.7	84.9	108.7	-22	84.9	84.9	Levemente descendente
Río Ilave	Pte. Carretera Ilave (m3/s)	191.0	120.8	58	190.5	192.0	173.0	118.7	46	173.0	173.0	Levemente descendente
Río Huancané	Pte. Carretera Huancané (m3/s)	39.6	51.8	-24	38.2	40.6	34.3	49.2	-30	34.3	34.3	Descendente
Río Lampa	Lampa (m3/s)	50.0	60.2	-17	46.8	53.1	44.6	59.3	-25	44.6	44.6	Levemente descendente
Río Cabanillas	Isla Cabanillas (m3/s)	46.6	94.0	-50	45.7	49.1	49.1	93.4	-47	49.1	49.1	Estable
Río Zapatilla	Zapatilla (m3/s)	13.3	3.7	263.1	12.6	14.3	10.2	3.5	190.7	10.2	10.2	Descendente
Río Azángaro	Pte. Azángaro (m)	1.3	1.8	-0.5	1.3	1.3	1.2	1.8	-0.6	1.2	1.2	Descendente
Río Verde	Río Verde (m3/s)	19.5	26.5	-26	19.1	19.8	25.8	26.5	-3	25.8	25.8	Ascendente
Río Callacame	Pte. Yorohoco Callacame (m)	1.2	1.4	-0.1	1.2	1.2	1.2	1.3	-0.11	1.2	1.2	Estable

(*) Anomalías en % para reporte de caudales y en metros para reportes de niveles
 Fuente: DZ 13 - Senamhi Puno
 Monitoreo Hidrológico a Nivel Nacional: <https://www.senamhi.gob.pe/?p=monitoreo-hidrologico>

Condiciones actuales y perspectivas Hidrológicas de la red de monitoreo hidrológico con mayor importancia en la Región de Puno

CONDICIONES ACTUALES:

El nivel del lago Titicaca presenta una tendencia estable, el caudal del río Cabanillas presenta una tendencia estable, caudal de los ríos Huancané y Zapatilla presenta una tendencia descendente y el caudal de los ríos Ramis, Lampa, Coata e llave presenta una tendencia levemente descendente. Por otro lado, el caudal de los ríos Zapatilla, llave y Ramis se encuentra a la fecha por encima de su promedio histórico, teniendo anomalías hídricas positivas y el caudal de los ríos Lampa, Coata, Cabanillas y Huancané se encuentra a la fecha por debajo de su promedio histórico, teniendo anomalías hídricas negativas.

PERSPECTIVAS:

Se espera que en las próximas 24 horas el nivel del lago presente una tendencia entre estable a levemente ascendente y el caudal de los ríos Huancané, Ramis, llave, Zapatilla, Cabanillas, Coata y Lampa presente una tendencia entre estable a descendente.

Nota:

Respetando la decisión que adoptó el Estado Peruano con relación al estado de emergencia, la DZ 13 anhela el pronto retorno de actividades normales y que el amor genuino surja de todos los corazones humanos para enfrentar esta emergencia común.

