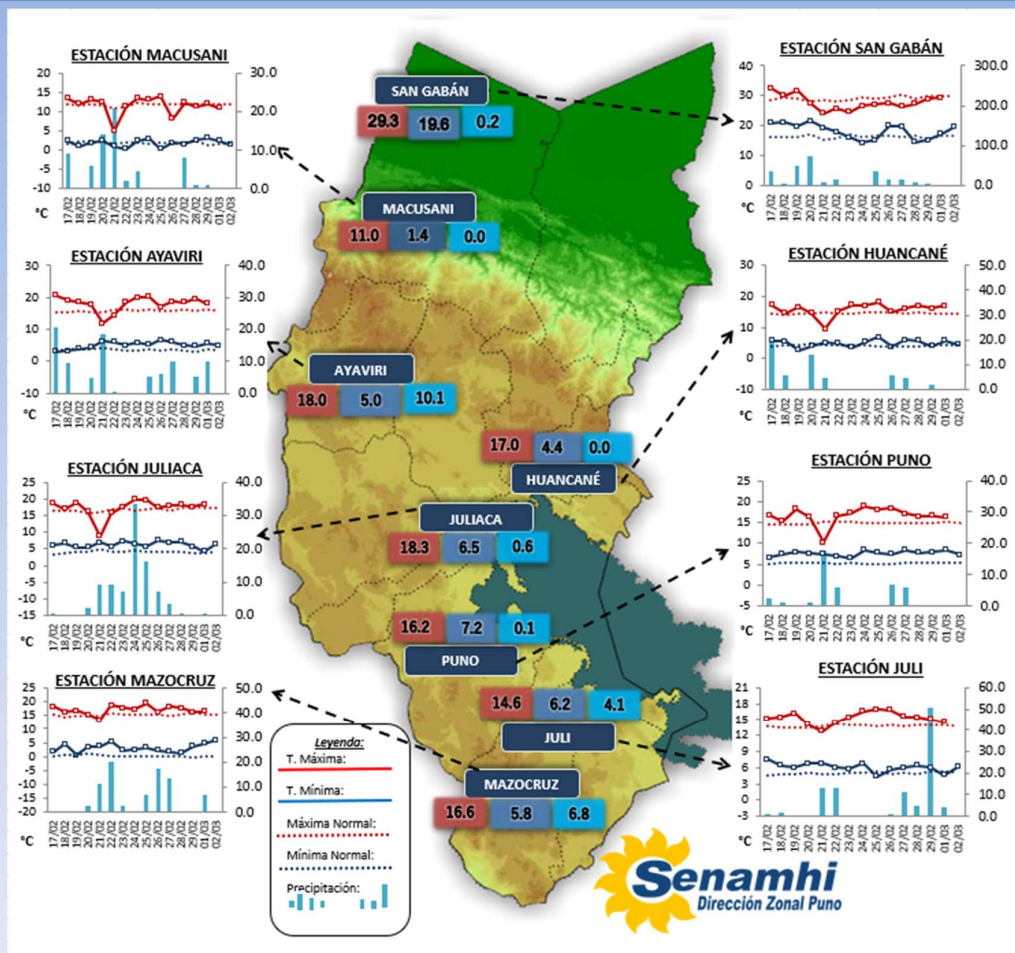


La Dirección Regional SENAMHI-PUNO, organismo regional descentralizado y adscrito al Ministerio del Ambiente. Con fines de informar a la población y entes gubernamentales de la Región, edita el presente boletín, sobre monitoreo de las condiciones meteorológicas e hidrológicas para el día y los escenarios para los próximos días.

**Monitoreo de Temperaturas Máximas, Mínimas (°C) y Precipitaciones diarias en la región Puno para el mes de febrero y marzo del 2020.**



**Condiciones actuales y perspectivas del tiempo en la Región de Puno**

**CONDICIONES ACTUALES:**

**Selva y valles interandinos:** Amanece con cielos de nublados a cubiertos con lluvias ligeras, el más alto se dio en el valle interandino de Limbani 4.0mm. **Altiplano:** Amanece con cielos de cubiertos a despejados. Se dio temperatura mínima negativa en Ananea -0.5°C, se presentaron lluvias de ligeras, los más altos fueron en: Macusani 10.0mm, Pampahuta 12.5mm, y otros con valores inferiores a 10.0mm. Las precipitaciones no fueron generalizadas, el 50% de estaciones reportaron precipitación cero.

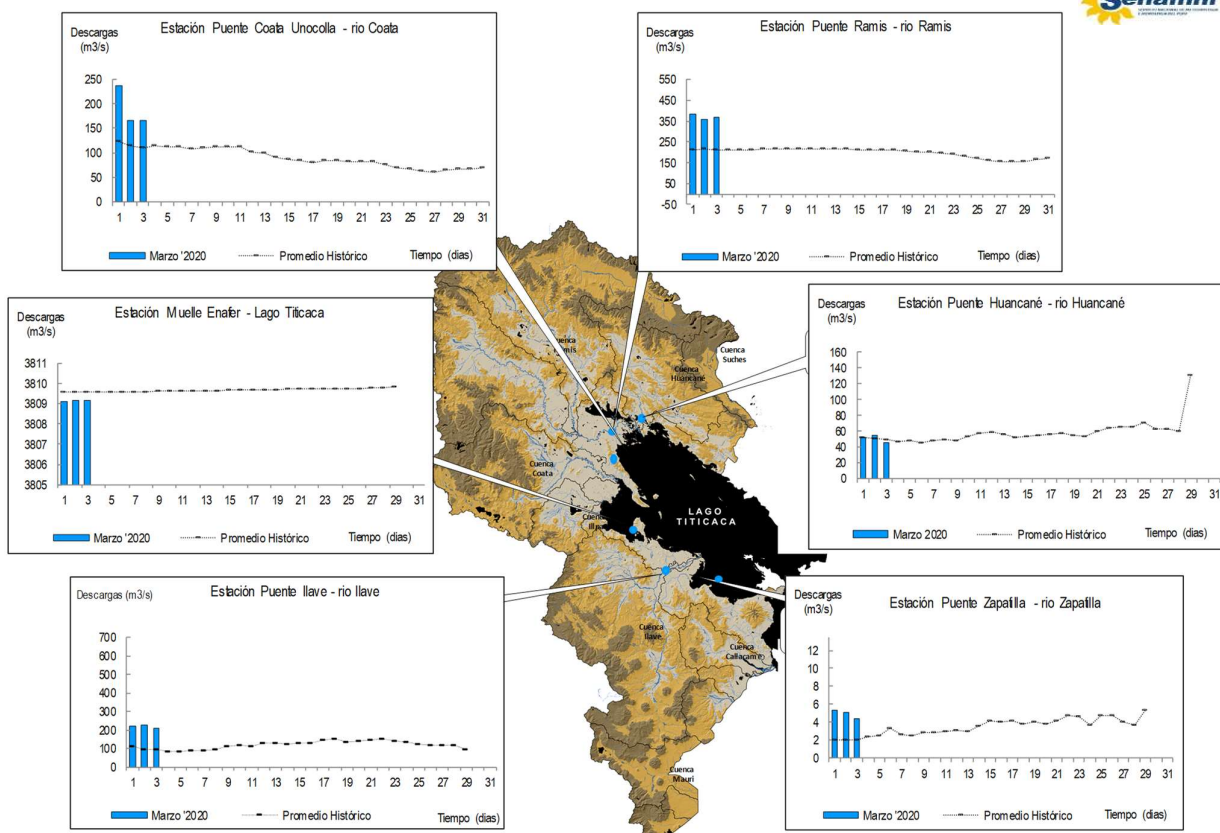
**PERSPECTIVAS:**

**Selva y valles interandinos:** Se tendrán cielos nublados a cubiertos con lluvias ligeras durante los siguientes tres días. **Altiplano Norte:** Se esperan cielos parcialmente nublados a despejados con lluvias ligeras para los siguientes tres días. **Altiplano Centro:** Se esperan cielos parcialmente nublados a despejados variando a cubiertos con lluvias ligeras para los siguientes tres días. **Altiplano Sur:** Se esperan cielos despejados variando a cubiertos con lluvias de ligeras durante los siguientes tres días. Asimismo, tener presente que con las lluvias se presentarán descargas eléctricas y granizadas en algunos casos, por lo que se recomienda tomar las precauciones del caso.

# MONITOREO HIDROLÓGICO DE LOS PRINCIPALES RÍOS DE LA REGIÓN PUNO

La red de monitoreo hidrológico con mayor importancia en la Región de Puno, dan lugar a los principales afluentes al Lago Titicaca, entre ellos los ríos Ramis, llave, Coata, Zapatilla y Huancané, que se encuentran actualmente funcionando, registrando niveles diarios que son lecturados a las 6:00 am, 10:00 am, 14:00 pm, 18:00 pm, los 365 días del año.

## Descargas diarias (m<sup>3</sup>/s) – Marzo 2020



## Cuadro resumen del comportamiento Hidrológico diario – UH Titicaca

RIOS/LAGO	ESTACIÓN HIDROLÓGICA	CAUDAL Y NIVEL DEL DIA:			2/03/2020		CAUDAL Y NIVEL DEL DIA:			3/03/2020		Tendencia
		Promedio 24 Hrs.	Normal Diario Histórico	Anomalia (%)	Mínimo	Máximo	Promedio: 00:00 a 06:00 hrs	Normal Diario Histórico	Anomalia (%)	Mínimo	Máximo	
Lago Titicaca	Muelle Enafer (m.s.n.m)	3809.145	3809.799	-0.017	-	-	3809.145	3809.804	-0.017	---	---	Estable
Río Zapatilla	Pte. Zapatilla (m3/s)	5.08	3.61	40.89	4.65	5.46	4.44	3.49	27.41	4.44	4.44	Descendente
Río Coata	Pte.Coata Unocolla (m3/s)	165.80	111.75	48.37	157.12	172.55	164.84	106.69	54.50	164.84	164.84	Estable
Río Huancané	Pte. Carretera Huancané (m3/s)	54.86	52.86	3.78	51.48	57.92	45.04	50.47	-10.77	45.04	45.04	Descendente
Río Ilave	Pte. Carretera Ilave (m3/s)	225.27	118.77	89.66	216.58	236.85	210.79	116.80	80.47	210.79	210.79	Levemente descendente
Río Ramis	Pte. Carretera Ramis (m3/s)	355.44	214.13	66.00	353.76	358.25	368.35	211.78	73.93	368.35	368.35	Estable

Fuente: DZ 13 - Senamhi Puno  
 Monitoreo Hidrológico a Nivel Nacional: <https://www.senamhi.gob.pe/?p=monitoreo-hidrologico>

## Condiciones actuales y perspectivas Hidrológicas

### **CONDICIONES ACTUALES:**

El nivel del Lago Titicaca y los caudales de los ríos Coata y Ramis presentan una tendencia estable, el caudal del río Ilave presenta una tendencia levemente descendente y el caudal de los ríos Zapatilla y Huancané presentan una tendencia descendente en promedio respecto al día de ayer. Por otro lado, el caudal de los ríos Zapatilla, Coata, Ilave y Ramis se encuentran por encima de su promedio histórico, teniendo anomalías hídricas positivas y el nivel del lago Titicaca y el caudal del río Huancané se encuentran a la fecha por debajo de su promedio histórico teniendo anomalías hídricas negativas.

### **PERSPECTIVAS:**

Se espera que en las próximas 24 horas el nivel del Lago presente una tendencia entre estable a levemente ascendente, el caudal de los ríos Coata y Ramis presenten una tendencia entre estable a levemente ascendente y el caudal de los ríos Zapatilla, Huancané e Ilave presenten una tendencia entre levemente descendente a estable.