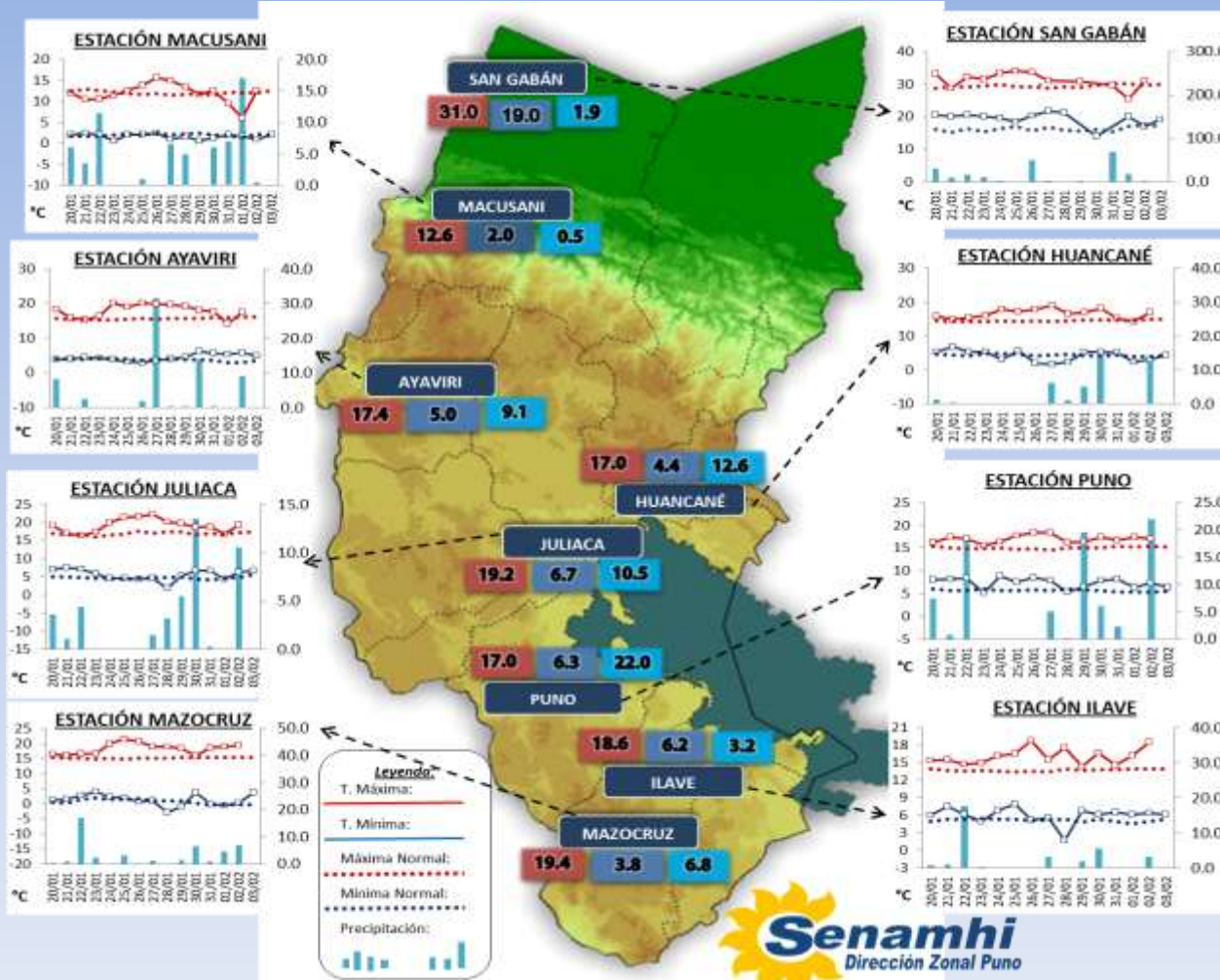


La Dirección Regional SENAMHI-PUNO, organismo regional descentralizado y adscrito al Ministerio del Ambiente. Con fines de informar a la población y entes gubernamentales de la Región, edita el presente boletín, sobre monitoreo de las condiciones meteorológicas e hidrológicas para el día, y los escenarios para los próximos días.

Monitoreo de Temperaturas Máximas, Mínimas (°C) y Precipitaciones diarias en la región Puno para el mes de enero del 2020.



Condiciones actuales y perspectivas del tiempo en la Región de Puno

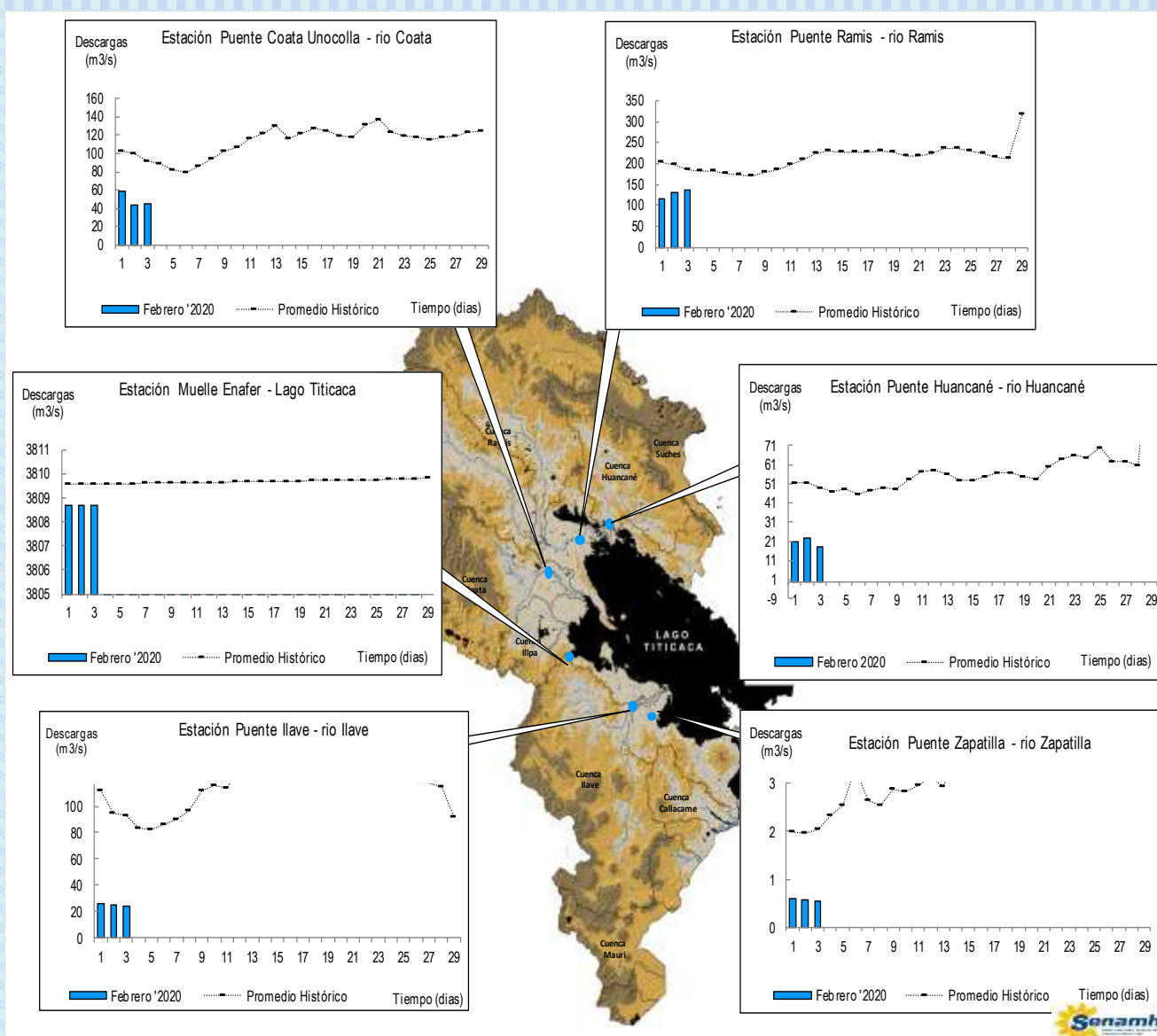
CONDICIONES ACTUALES: **Altiplano:** Amanece con cielos nublados variando a cubiertos en todo el Altiplano de Puno. Las temperaturas mínimas negativas más bajas se dieron en Capazo con (0.0°C). Entretanto, se informa que se presentó precipitaciones moderadas a ligeras en casi todo el Altiplano, los valores más altos fueron en zonas como Los Uros (23.3mm); Capachica (22.1mm); Puno (22.0mm); Pucará (12.8mm); Huancané (12.6mm); Lampa y Progreso con (12.4mm); entre otros inferiores a (10.0mm). **Selva y valles interandinos:** Amanecen con cielos nublados y lloviznas ligeras.

PERSPECTIVAS: **Selva y valles inter-andinos:** Se tendrán cielos nublados con lloviznas moderadas el 04 y lloviznas ligeras con posibilidad de moderadas el 05 y 06 de febrero. **Altiplano Norte:** Se esperan cielos cubiertos a nublados con posibilidad de lloviznas moderadas el 04, 06 y lloviznas ligeras el 05 de febrero. **Altiplano Centro:** Se esperan cielos nublados variando a cubiertos con lloviznas moderadas e intensas al centro oeste del Altiplano para los siguientes tres días del mes en curso. **Altiplano Sur:** Se esperan cielos nublados con lloviznas ligeras el 04 y cubiertos con posibilidad de lloviznas moderadas los días 05 y 06 del mes en curso. Así mismo, cabe resaltar que durante los siguientes tres días se tienen posibilidades de granizadas y nevadas además de incremento de vientos en zonas altas.

MONITOREO HIDROLÓGICO DE LOS PRINCIPALES RÍOS DE LA REGIÓN PUNO

La red de monitoreo hidrológico con mayor importancia en la Región de Puno, dan lugar a los principales afluentes al Lago Titicaca, entre ellos los ríos Ramis, Ilave, Coata, Zapatilla y Huancané, que se encuentran actualmente funcionando, registrando niveles diarios que son lecturados a las 6:00 am, 10:00 am, 14:00 pm, 18:00 pm, los 365 días del año.

Descargas diarias (m³/s) – Febrero 2020



Cuadro resumen del comportamiento Hidrológico diario – UH Titicaca

COMPORTAMIENTO ACTUAL DE LOS RIOS y LAGO TITICACA - UNIDAD HIDROGRÁFICA TITICACA

RIOS/LAGO	ESTACIÓN HIDROLÓGICA	CAUDAL Y NIVEL DEL DÍA:			2/02/2020		CAUDAL Y NIVEL DEL DÍA:			3/02/2020		Tendencia
		Promedio 24 Hrs.	Normal Diario Histórico	Anomalia (%)	Mínimo	Máximo	Promedio: 00:00 a 06:00 hrs.	Normal Diario Histórico	Anomalia (%)	Mínimo	Máximo	
Lago Titicaca	Muelle Enafer (m.s.n.m)	3808.702	3809.571	-0.023	-	-	3808.702	3809.577	-0.023	---	---	Estable
Río Zapatilla	Pte. Zapatilla (m3/s)	0.56	1.97	-71.55	0.55	0.57	0.55	2.05	-73.15	0.55	0.55	Estable
Río Coata	Pte.Coata Unocolla (m3/s)	43.72	97.51	-55.16	41.30	46.68	45.61	89.69	-49.15	41.30	52.07	Estable
Río Huancané	Pte. Carretera Huancané (m3/s)	22.81	51.40	-55.62	22.50	23.13	18.07	49.01	-63.12	18.07	18.07	Descendente
Río Ilave	Pte. Carretera Ilave (m3/s)	24.78	94.58	-73.81	24.78	24.78	23.96	92.98	-74.23	23.96	23.96	Estable
Río Ramis	Pte. Carretera Ramis (m3/s)	129.61	197.62	-34.42	123.23	133.82	135.57	186.34	-27.25	126.52	149.62	Estable

Fuente: DZ 13 - Senamhi Puno

Monitoreo Hidrológico a Nivel Nacional: <https://www.senamhi.gob.pe/?p=monitoreo-hidrologico>

Condiciones actuales y perspectivas Hidrológicas

CONDICIONES ACTUALES:

El nivel del lago Titicaca y el caudal de los ríos Coata, Zapatilla, Ramis, Huancané e Ilave presentan una tendencia estable, en promedio respecto al día de ayer. Por otro lado, el nivel del lago Titicaca y los caudales de los ríos Ilave, Huancané, Zapatilla, Ramis y Coata se encuentran a la fecha por debajo de su promedio histórico teniendo anomalías hídricas negativas.

PERSPECTIVAS:

Se espera que en las próximas 24 horas el nivel del Lago presente una tendencia entre estable a levemente ascendente y los caudales de los ríos Ramis, Ilave, Huancané, Coata y Zapatilla presenten una tendencia entre levemente descendente a levemente ascendente.