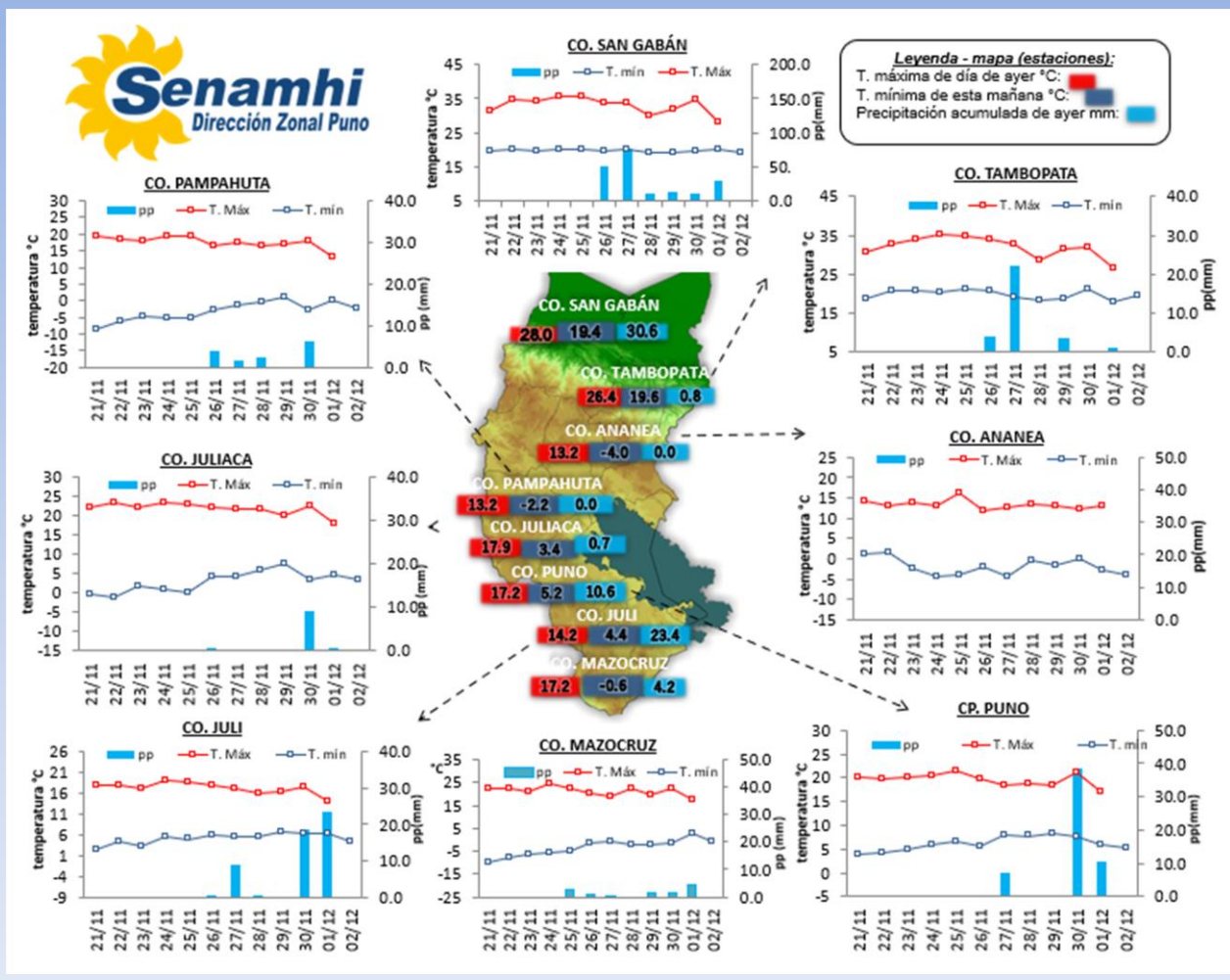


La Dirección Regional SENAMHI-PUNO, organismo regional descentralizado y adscrito al Ministerio del Ambiente. Con fines de informar a la población y entes gubernamentales de la Región, edita el presente boletín, sobre monitoreo de las condiciones meteorológicas para el día y los escenarios para los próximos días.

Monitoreo de temperaturas máximas, mínimas (°C) y precipitaciones (mm) diarias en la Región Puno del mes de noviembre y diciembre – 2020 (estaciones)



CONDICIONES ACTUALES:

Selva y valles interandinos: La selva y valles interandinos amanece con cielos cubiertos con lluvias. **Altiplano:** Amanece con cielos de nublados a cubiertos con lluvias, algunas temperaturas nocturnas negativas, aparte del gráfico, en Laraqueri -1.2°C y al sur Capazo -3.0°C, ayer por la tarde se tuvo cielos nublados y viento de moderado a fuerte (Huancané). La precipitación más alta fue en Ilave 19.5mm y en Juli 23.4 mm.

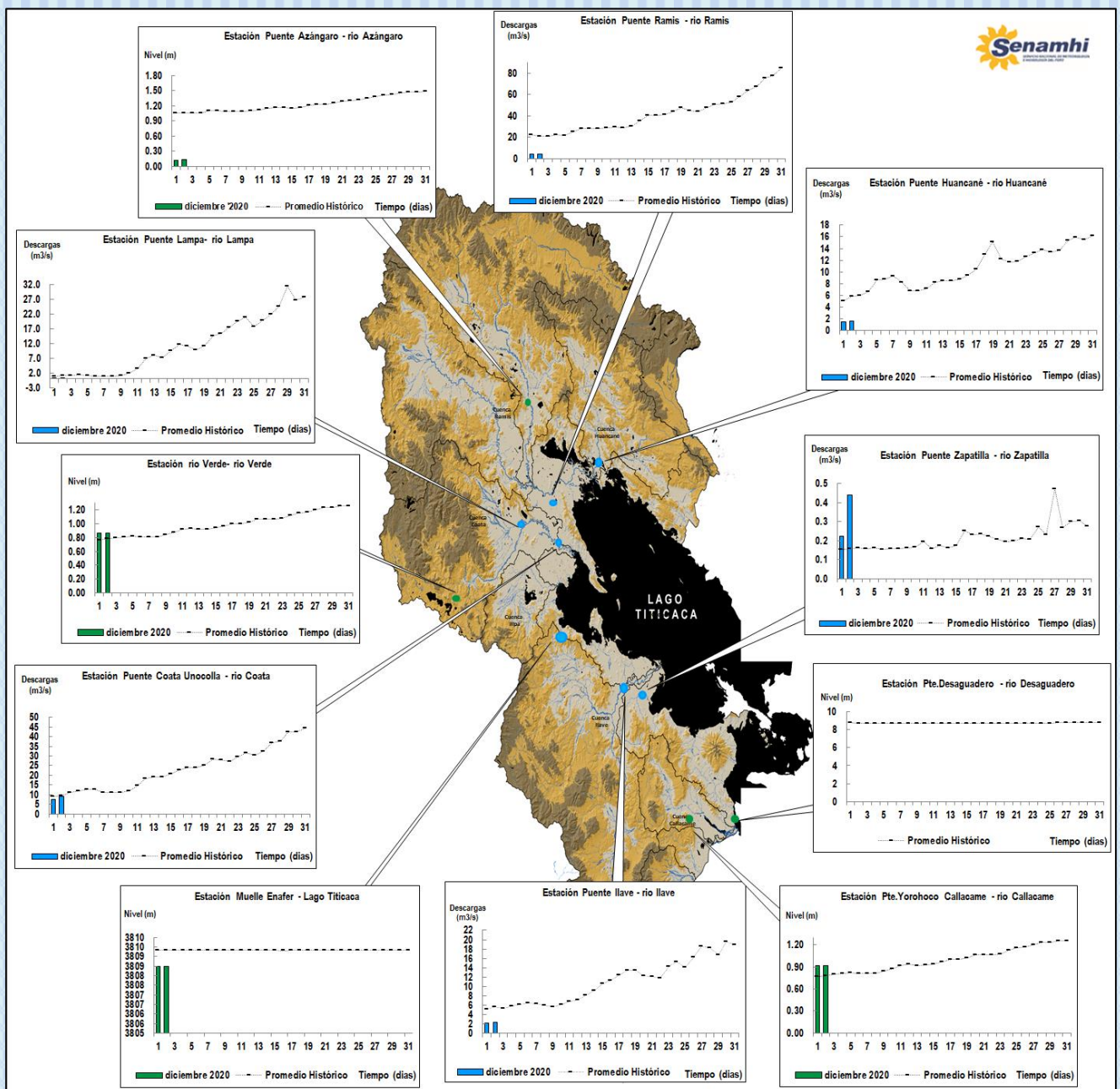
PERSPECTIVAS:

Selva y valles interandinos: En selva y en valles interandinos se tendrán cielos cubiertos, con lluvias. **Altiplano Norte:** Se esperan cielos nublados de día, variando a cubiertos con lluvias por las tardes o noches. **Altiplano Centro:** Se esperan cielos nublados variando a cubiertos durante el día y con lluvias por las tardes y noches. **Altiplano Sur:** Se esperan cielos parcialmente nublados a cubiertos durante el día, viento moderado por las tardes y lluvias por las tardes y noches. No se descarta la presencia de granizadas.

MONITOREO HIDROLÓGICO DE LOS PRINCIPALES RÍOS DE LA REGIÓN PUNO

La red de monitoreo hidrológico con mayor importancia en la Región de Puno, dan lugar a los principales afluentes al Lago Titicaca, entre ellos los ríos Ramis, Ilave, Coata, Lampa, Zapatilla, Huancané, así como Azángaro, Desaguadero, río Verde y Callacame, registrando niveles diarios los 365 días del año.

Niveles (m) y descargas (m³/s) históricas y diarias – diciembre 2020



Cuadro resumen del comportamiento Hidrológico diario

COMPORTAMIENTO ACTUAL DE LOS CUERPOS DE AGUA DE LA VERTIENTE DEL TITICACA y RIO LIMBANI

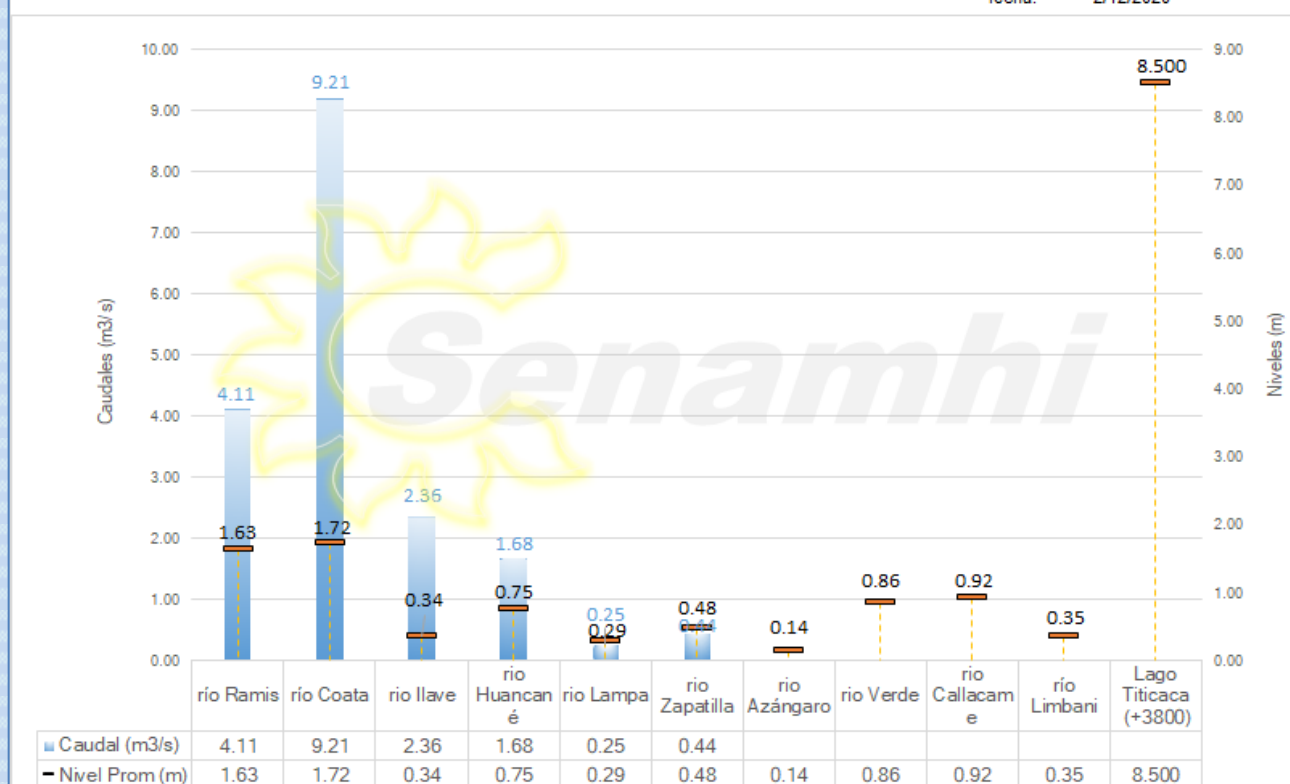
RÍO	ESTACIÓN HIDROLÓGICA	CAUDAL o NIVEL DEL DÍA:			1/12/2020		CAUDAL o NIVEL DEL DÍA:			2/12/2020		Tendencia
		Promedio 24 Hrs.	Normal Diario Histórico	Anomalia (%)	Mínimo	Máximo	Promedio: 09:00 hs	Normal Diario Histórico	Anomalia (%)	Mínimo	Máximo	
Lago Titicaca	Muelle Enafer (m.s.n.m)	8.495	9.328	-0.833	---	---	8.500	9.328	-0.828	---	---	Levemente ascendente
Río Zapatilla	Pte. Zapatilla (m3/s)	0.22	0.15	51.46	0.19	0.29	0.44	0.15	192.32	0.44	0.44	Ascendente
Río Coata	Pte.Coata Unocola (m3/s)	7.56	8.95	-15.46	7.24	7.89	9.21	9.36	-1.67	9.21	9.21	Ascendente
Río Huancané	Pte. Carretera Huancané (m3/s)	1.55	4.99	-68.93	1.55	1.55	1.68	5.80	-71.11	1.68	1.68	Levemente ascendente
Río Ilave	Pte. Carretera Ilave (m3/s)	2.19	5.13	-57.34	2.19	2.19	2.36	5.65	-58.28	2.36	2.36	Levemente ascendente
Río Ramis	Pte. Carretera Ramis (m3/s)	4.59	22.09	-79.22	3.85	5.24	4.11	21.10	-80.52	3.85	4.44	Descendente
Río Lampa	Pte. Mocayache Lampa (m3/s)	0.23	0.96	-76.31	0.23	0.23	0.25	1.18	-78.72	0.25	0.25	Levemente ascendente
Río Azángaro	Pte.Carretera Azángaro	0.13	1.03	-0.91	0.12	0.13	0.14	1.03	-0.89	0.14	0.14	Ascendente
Río Callacame	Pte. Loroco Callacame (m)	0.92	0.97	-0.05	0.92	0.92	0.92	0.99	-0.07	0.92	0.92	Estable
Río Verde	Río Verde	0.86	0.77	0.09	0.86	0.86	0.86	0.78	0.08	0.86	0.86	Estable
Río Limbani	Pte. Limbani(m)	0.35	0.41	-0.06	0.35	0.35	0.35	0.42	-0.07	0.35	0.35	Estable

Fuente: DZ 13 - Senamhi Puno

Monitoreo Hidrológico a Nivel Nacional: <https://www.senamhi.gob.pe/?p=monitoreo-hidrologico>

Niveles y Caudales de la V. Titicaca y del río Limbani

fecha: 2/12/2020



Condiciones actuales y perspectivas Hidrológicas de la red de monitoreo hidrológico con mayor importancia en la Región de Puno

CONDICIONES ACTUALES:

El nivel del lago Titicaca presenta una tendencia levemente ascendente, el caudal del río Ramis presenta una tendencia descendente, el caudal de los ríos Huancané, Lampa e llave presenta una tendencia levemente ascendente y el caudal de los ríos Zapatilla y Coata presenta una tendencia ascendente, en promedio respecto al día de ayer. Por otro lado, el caudal de los ríos Coata, Huancané, llave, Lampa y Ramis se encuentran a la fecha por debajo de su promedio histórico, teniendo anomalías hídricas negativas y el río Zapatilla por encima de su promedio histórico, presentando anomalías hídricas positivas.

PERSPECTIVAS:

Se espera que en las próximas 24 horas el nivel del lago presente una tendencia entre estable a levemente ascendente y el caudal de los ríos llave, Lampa, Ramis, Coata, Zapatilla y Huancané presenten una tendencia entre estable a levemente ascendente.

Nota:

Respetando la decisión que adoptó el Estado Peruano en relación al estado de emergencia, la DZ 13 anhela el pronto retorno de actividades normales y que el amor genuino surja de todos los corazones humanos para enfrentar esta emergencia común.

