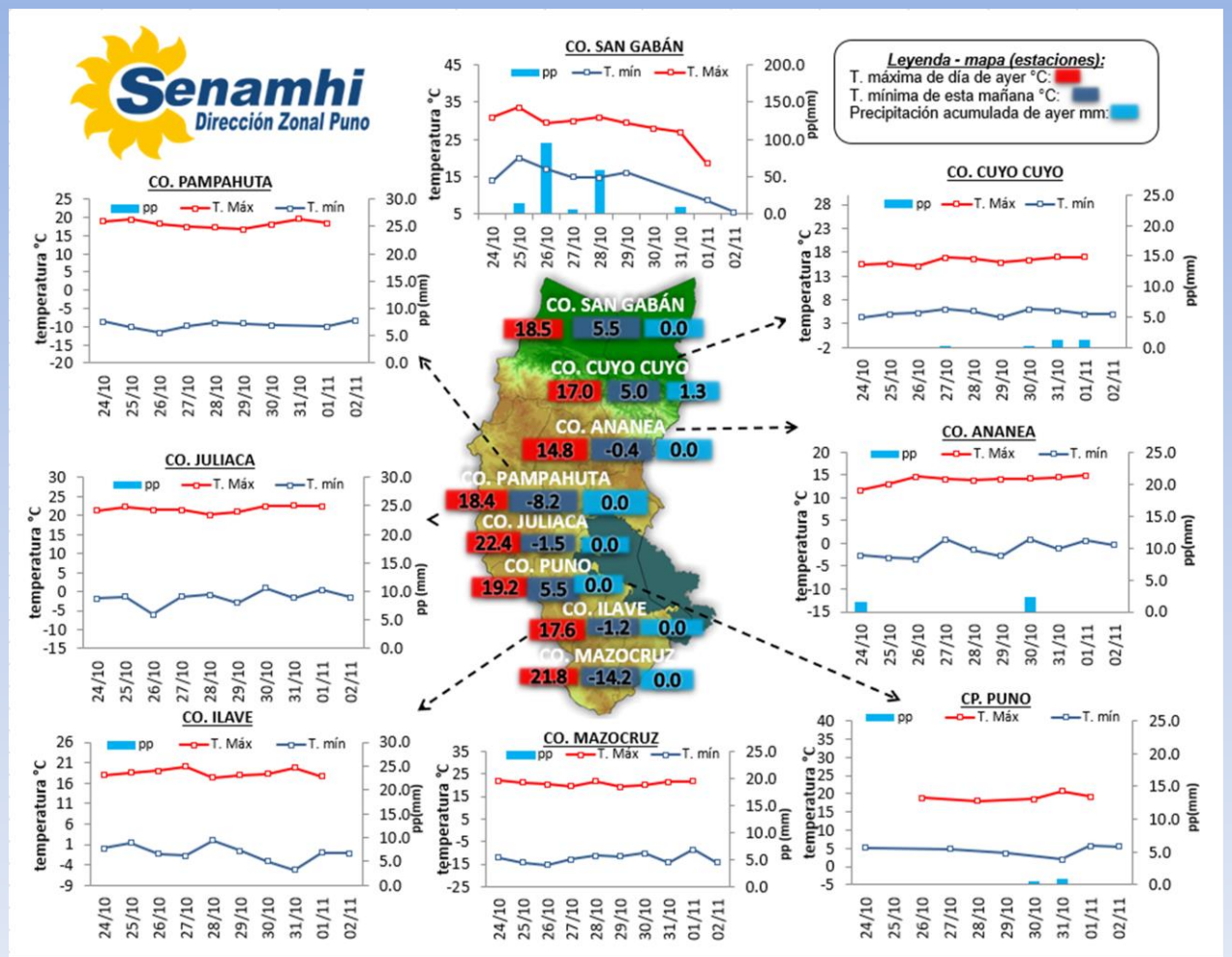


La Dirección Zonal SENAMHI-PUNO, organismo regional descentralizado y adscrito al Ministerio del Ambiente. Con fines de informar a la población y entes gubernamentales de la Región, edita el presente boletín, sobre monitoreo de las condiciones meteorológicas para el día y los escenarios para los próximos días.

Monitoreo de temperaturas extremas y precipitaciones de los últimos días en la Región Puno



CONDICIONES ACTUALES:

En selva y valles interandinos: Amanece con cielos de nublados a cubiertos sin lluvias.

Altiplano: Amanece desde cielos despejados a nubes dispersas, con temperaturas nocturnas mínimas negativas en Macusani -0.4°C, Azángaro -0.4°C, Putina -1.0°C, Llally -0.8°C, Santa Rosa -3.6°C, Chuquibambilla -4.0°C, Pucará -1.6°C, Moho -0.4°C, Santa Lucía -8.0°C, Laraqueri -3.4°C, Desaguadero -7.4°C, Pizcoma -3.0°C. Por la tarde y noche de ayer se tuvieron cielos nublados a parcialmente nublados con vientos de leves a moderados.

PERSPECTIVAS:

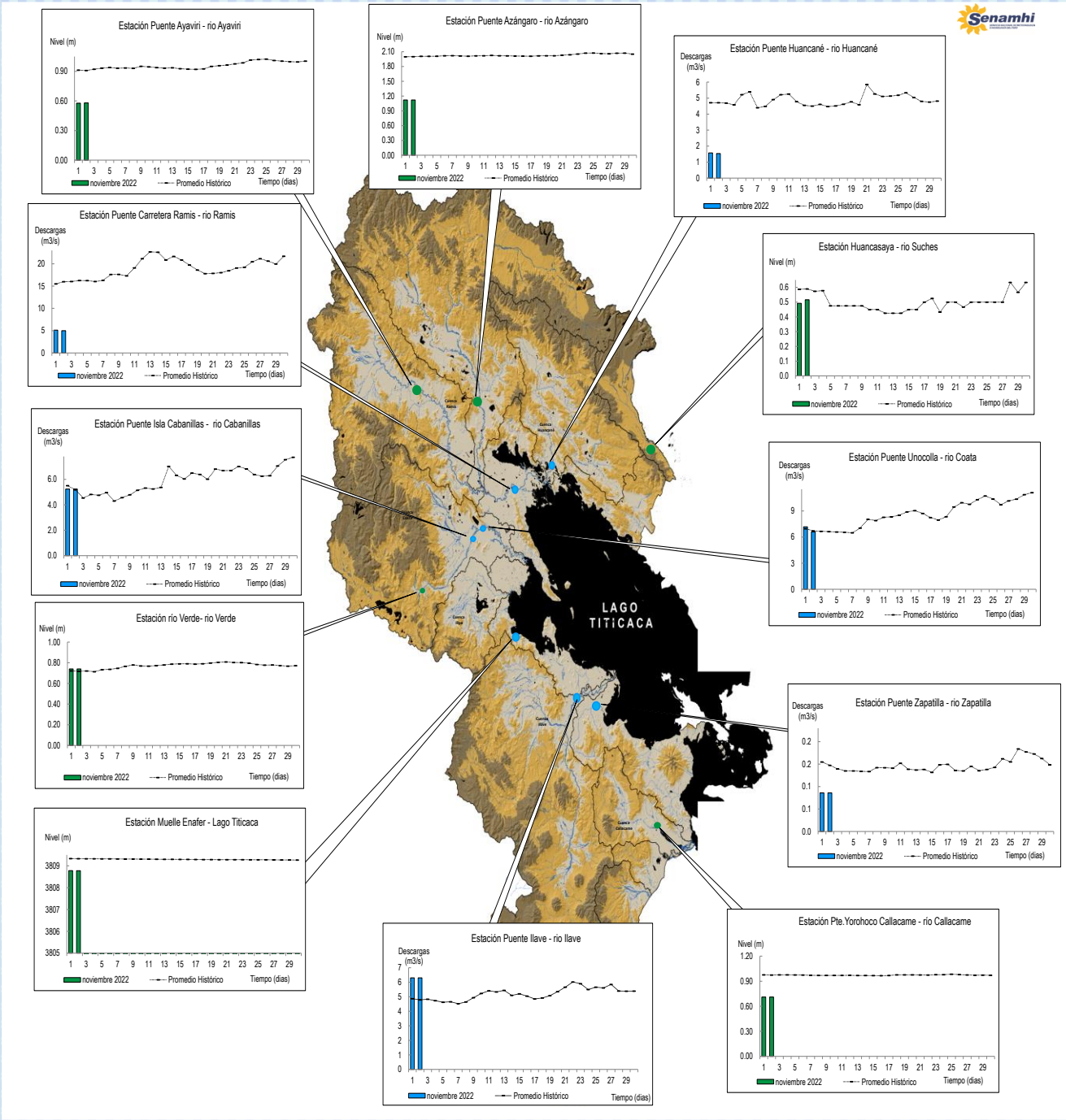
Selva y valles interandinos: Se esperan cielos nublados a cubiertos con lluvias durante el día y/o noches. **Altiplano norte:** Se esperan cielos despejados a cielos con nubes dispersas durante el día, heladas en zonas altas.

Altiplano centro: Se esperan cielos despejados a cielos parcialmente nublados en el día, descensos de temperaturas nocturnas, con heladas en zonas altas. **Altiplano sur:** Se esperan cielos despejados a nubes dispersas durante el día, heladas en zonas altas e incremento de vientos.

MONITOREO HIDROLÓGICO DE LOS PRINCIPALES RÍOS DE LA REGIÓN PUNO

La red de monitoreo hidrológico con mayor importancia en la Región de Puno, dan lugar a los principales afluentes al Lago Titicaca, entre ellos los ríos Ramis, llave, Coata, Lampa, Zapatilla, Huancané, así como Azángaro, Desaguadero, rio Verde y Callacame, registrando niveles diarios los 365 días del año.

Niveles (m) y descargas (m³/s) históricas y diarias – noviembre 2022



Cuadro resumen del comportamiento Hidrológico diario

COMPORTAMIENTO ACTUAL DE LOS CUERPOS DE AGUA DE LA VERTIENTE DEL TITICACA

RÍO	ESTACIÓN HIDROLÓGICA	CAUDAL o NIVEL DEL DÍA:			1/11/2022		CAUDAL o NIVEL DEL DÍA:			2/11/2022		Tendencia
		Promedio 24 Hrs.	Normal Diario Histórico	Anomalia (%) (m)*	Mínimo	Máximo	Promedio: 11:00 hs	Normal Diario Histórico	Anomalia (%) (m) *	Mínimo	Máximo	
Lago Titicaca	Muelle Enafer (m)	3808.780	3809.333	0.6	3808.767	3808.800	3808.776	3809.329	0.6	3808.767	3808.785	Descendente
Río Ramis	Pte. Carretera Ramis (m3/s)	5.1	15.5	-67	5.0	5.3	5.0	16.0	-69	5.0	4.99	Estable
Río Coata	Pte.Coata Unocolla (m3/s)	7.2	7.0	3	6.6	7.4	6.6	6.7	-2	6.6	6.60	Levemente descendente
Río Ilave	Pte. Carretera Ilave (m3/s)	6.3	4.9	29	6.3	6.3	6.3	4.8	32	6.3	6.30	Estable
Río Huancané	Pte. Carretera Huancané (m3/s)	1.6	4.6	-66	1.5	1.7	1.5	4.6	-67	1.5	1.54	Estable
Río Cabanillas	Isla Cabanillas (m3/s)	5.2	5.5	-5	5.2	5.2	5.2	5.2	1	5.2	5.24	Estable
Río Zapatilla	Zapatilla (m3/s)	0.1	0.2	-43.8	0.1	0.1	0.1	0.1	-40.9	0.1	0.09	Estable
Río Ayaviri	Pte. Ayaviri (m)	0.6	0.9	-0.3	0.6	0.6	0.6	0.9	-0.3	0.6	0.58	Estable
Río Azángaro	Pte. Azángaro (m)	1.1	1.9	-0.8	1.1	1.1	1.1	1.9	-0.8	1.1	1.12	Estable
Río Verde	Río Verde (m)	0.7	0.7	0.02	0.7	0.7	0.7	0.7	0.02	0.7	0.74	Estable
Río Callacame	Pte. Yorohoco Callacame (m)	0.7	1.0	-0.27	0.7	0.7	0.7	1.0	-0.26	0.7	0.71	Estable
Río Suches	Huancasaya (m)	0.5	0.6	-0.1	0.5	0.5	0.5	0.6	-0.1	0.5	0.52	Levemente ascendente

(*) Anomalías en % para reporte de caudales y en metros para reportes de niveles
 Fuente: DZ 13 - Senamhi Puno
 Monitoreo Hidrológico a Nivel Nacional: <https://www.senamhi.gob.pe/?p=monitoreo-hidrologico>

Condiciones actuales y perspectivas Hidrológicas de la red de monitoreo hidrológico con mayor importancia en la Región de Puno

CONDICIONES ACTUALES:

El nivel del lago presenta una tendencia descendente, el caudal del río Coata presenta una tendencia levemente descendente y el caudal de los ríos Huancané, Cabanillas, Ilave, Ramis y Zapatilla presenta una tendencia estable. Por otro lado, los caudales de los ríos Cabanillas e Ilave se encuentra a la fecha por encima de su promedio histórico, teniendo anomalías hídricas positivas y los ríos Ramis, Coata, Huancané y Zapatilla se encuentra a la fecha por debajo de su promedio histórico, teniendo anomalías hídricas negativas.

PERSPECTIVAS:

Se espera que en las próximas 24 horas el nivel del lago presente una tendencia descendente y el caudal de los ríos Ramis, Huancané, Cabanillas, Ilave, Coata y Zapatilla presente una tendencia estable.

Nota:

Respetando la decisión que adoptó el Estado Peruano con relación al estado de emergencia, la DZ 13 anhela el pronto retorno de actividades normales y que el amor genuino surja de todos los corazones humanos para enfrentar esta emergencia común.

