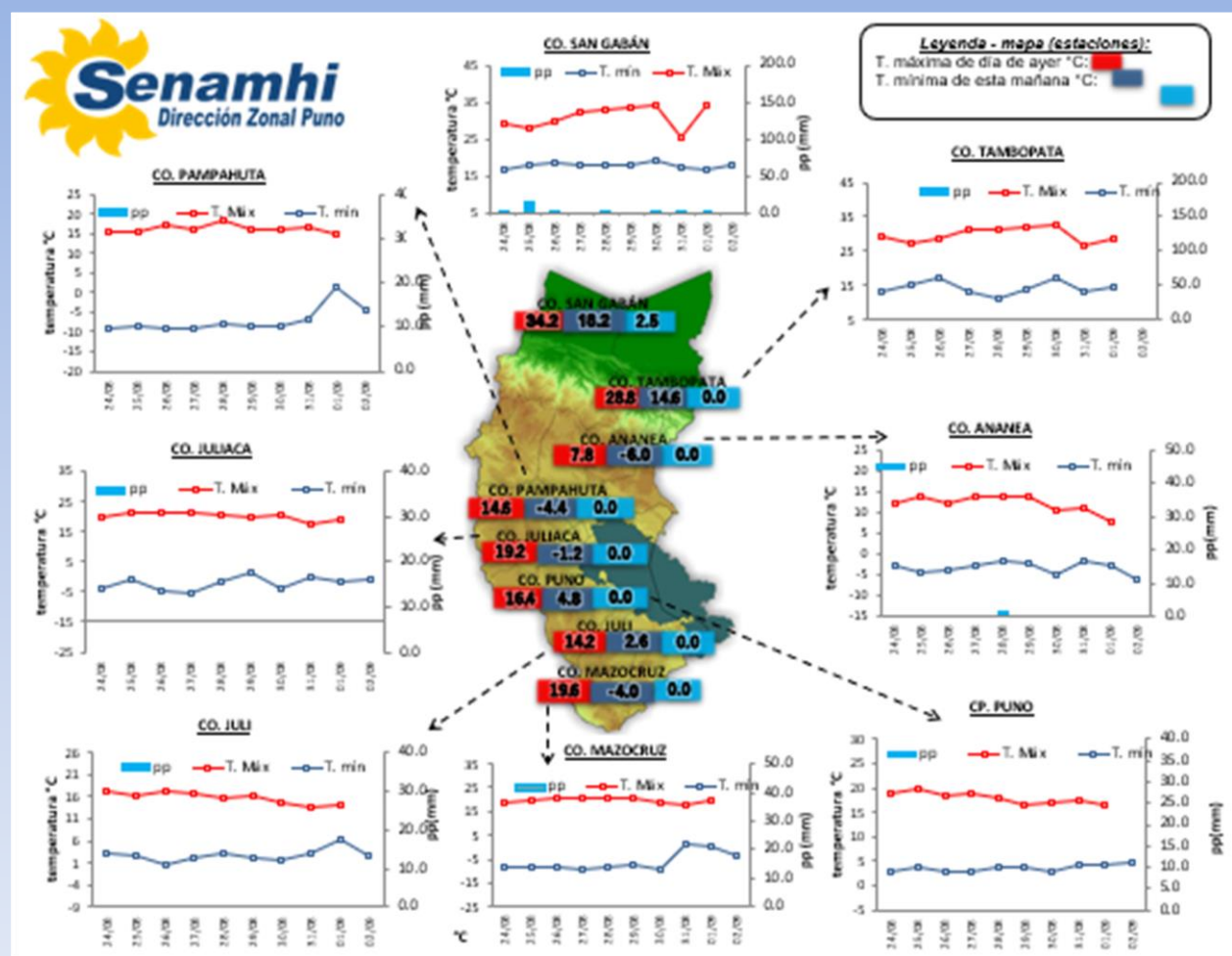


La Dirección Regional SENAMHI-PUNO, organismo regional descentralizado y adscrito al Ministerio del Ambiente. Con fines de informar a la población y entes gubernamentales de la Región, edita el presente boletín, sobre monitoreo de las condiciones meteorológicas para el día y los escenarios para los próximos días.

**Monitoreo de temperaturas máximas, mínimas (°C) y precipitaciones (mm) diarias en la Región Puno de los meses de agosto y setiembre – 2020 (estaciones)**



**Condiciones actuales y perspectivas del tiempo en la Región de Puno**

**CONDICIONES ACTUALES:**

Selva y valles interandinos: Amanece con cielos nublados con lluvias ligeras. Altiplano: Amanece con cielos parcialmente nublados a cubiertos, sin lluvias, las temperaturas por la noche estuvieron por encima de sus valores normales, tenemos en: Progreso 3.0°C, Crucero -2.9°C, Santa Rosa 0.2°C, Puno 4.8°C, Yunguyo 4.6°C, Mazocruz -4.0°C y Capazo -4.2°C, en la tarde del día de ayer se tuvo cielos nublados con vientos moderados.

**PERSPECTIVAS:**

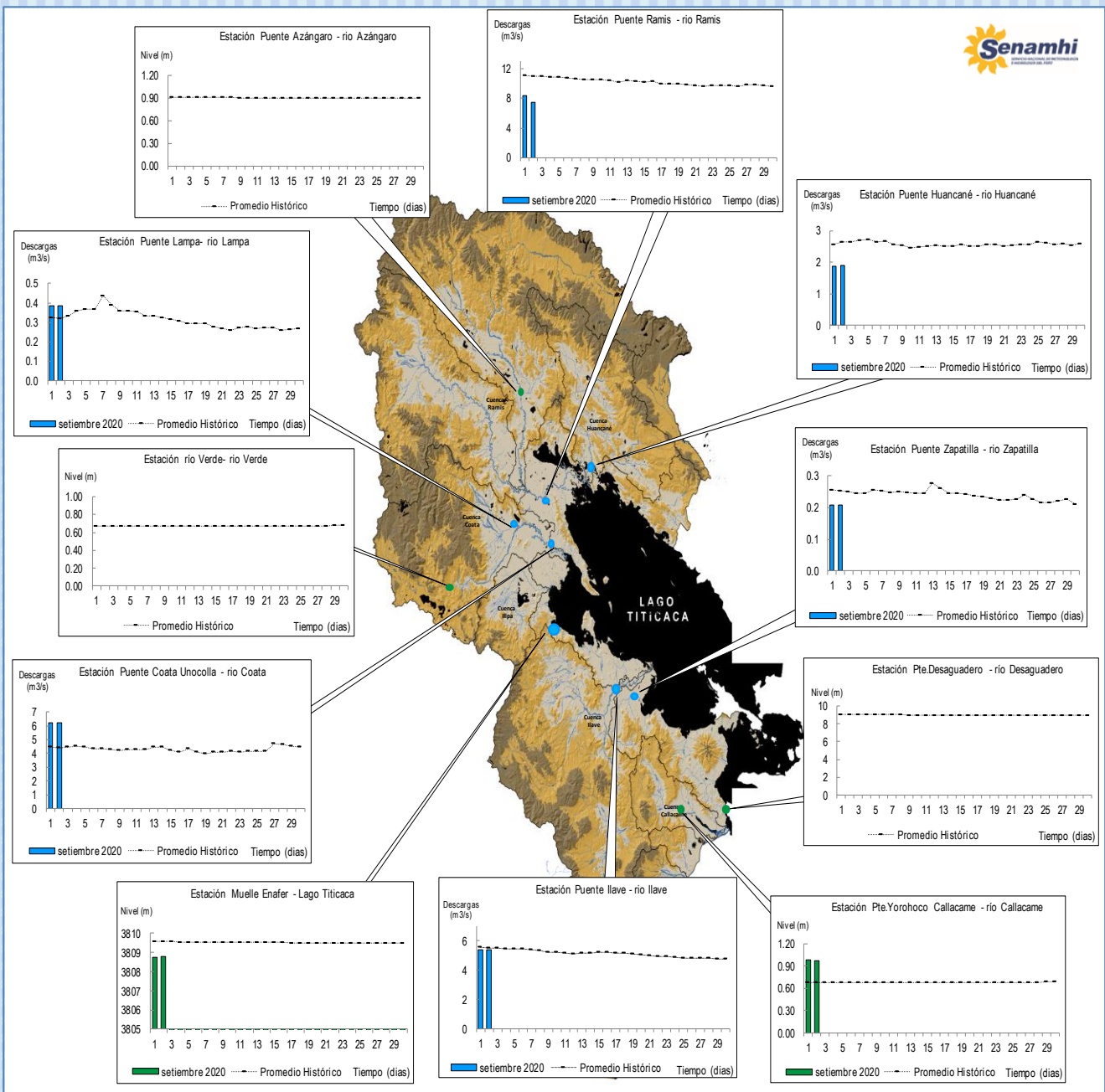
**Selva y valles interandinos:** En selva se tendrán cielos nublados a cubiertos con lluvias ligeras para el día 03 del presente mes, en valles interandinos se tendrán cielos nublados durante el día. **Altiplano Norte:** Se esperan cielos parcialmente nublados variando a despejado con lluvias ligeras por la tarde. **Altiplano Centro:** Se esperan cielos con nubes dispersas variando a despejado en el día con vientos moderados por la tarde. **Altiplano Sur:** Se esperan cielos despejados durante el día con bajas temperaturas nocturnas (heladas y escarcha), intensificándose en zonas altas (Capazo y Mazocruz).

La cobertura nubosa disminuirá conforme pase los días.

# MONITOREO HIDROLÓGICO DE LOS PRINCIPALES RÍOS DE LA REGIÓN PUNO

La red de monitoreo hidrológico con mayor importancia en la Región de Puno, dan lugar a los principales afluentes al Lago Titicaca, entre ellos los ríos Ramis, Ilave, Coata, Lampa, Zapatilla, Huancané, así como Azángaro, Desaguadero, río Verde y Callacame, registrando niveles diarios los 365 días del año.

## Niveles, descargas históricas y descargas diarias Est. Pte. Ramis (m3/s) – setiembre 2020



## Cuadro resumen del comportamiento Hidrológico diario

### COMPORTAMIENTO ACTUAL DE LOS CUERPOS DE AGUA DE LA UNIDAD UNIDAD HIDROGRÁFICA TITICACA y RIO LIMBANI

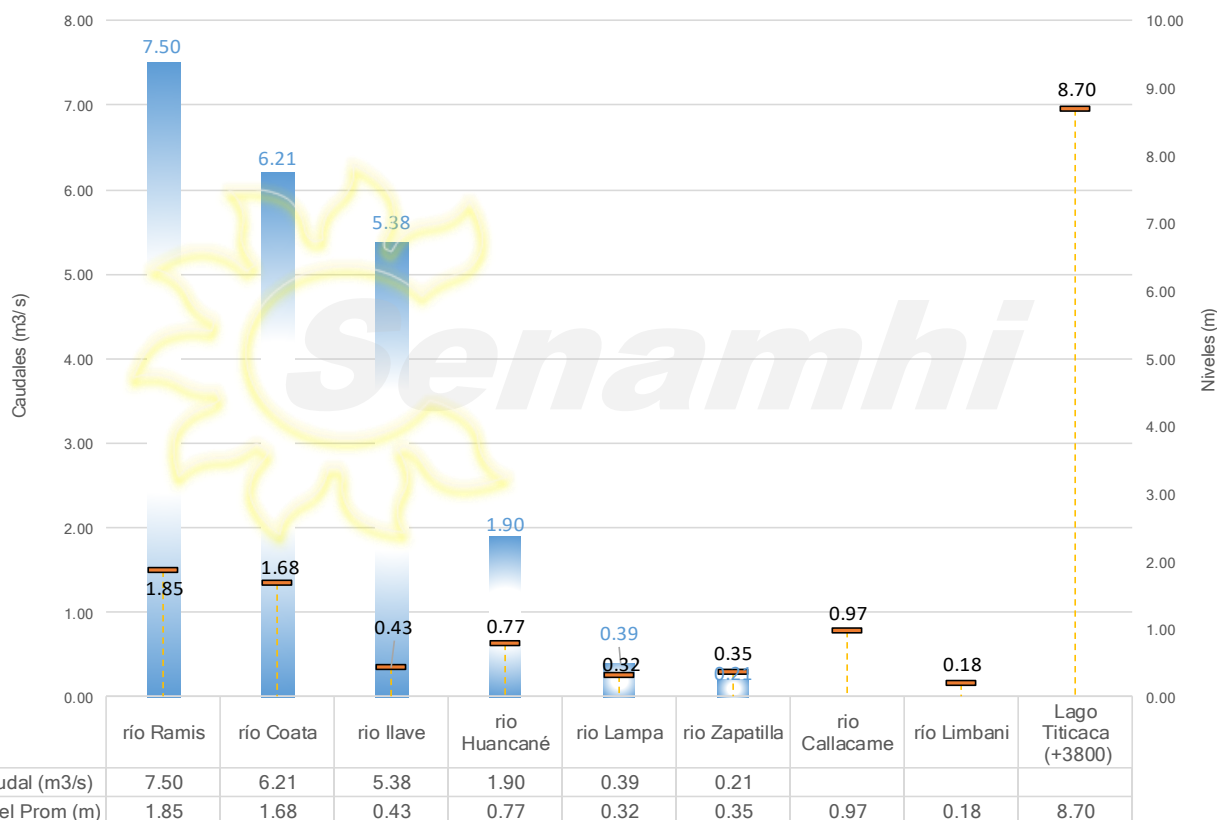
RÍO	ESTACIÓN HIDROLÓGICA	CAUDAL o NIVEL DEL DÍA:			1/09/2020		CAUDAL o NIVEL DEL DÍA:			2/09/2020		Tendencia
		Promedio 24 Hrs.	Normal Diario Histórico	Anomalia (%)	Mínimo	Máximo	Promedio: 11:00 hs	Normal Diario Histórico	Anomalia (%)	Mínimo	Máximo	
Lago Titicaca	Muelle Enafer (m.s.n.m)	8.767	9.566	-0.799	---	---	8.777	9.563	-0.786	---	---	Levemente ascendente
Río Zapatilla	Pte. Zapatilla (m3/s)	0.21	0.25	-18.01	0.21	0.21	0.21	0.25	-17.14	0.21	0.21	Estable
Río Coata	Pte.Coata Unocolla (m3/s)	6.21	4.47	38.92	6.21	6.21	6.21	4.40	41.03	6.21	6.21	Estable
Río Huancané	Pte. Carretera Huancané (m3/s)	1.87	2.56	-26.98	1.77	1.90	1.90	2.63	-27.73	1.90	1.90	Estable
Río Ilave	Pte. Carretera Ilave (m3/s)	5.38	5.56	-3.27	5.38	5.38	5.38	5.48	-1.82	5.38	5.38	Estable
Río Ramis	Pte. Carretera Ramis (m3/s)	8.44	11.07	-23.76	6.47	12.13	7.50	11.01	-31.88	7.18	7.68	Descendente
Río Lampa	Pte. Mocayache Lampa (m3/s)	0.39	0.32	18.90	0.39	0.39	0.39	0.32	20.49	0.39	0.39	Estable
Río Callacame	Pte. Loroco Callacame (m)	0.98	0.98	0.00	0.97	0.98	0.97	1.00	-0.03	0.97	0.97	Estable
Río Limbani	Pte. Limbani(m)	0.18	0.19	-0.01	0.18	0.18	0.18	0.19	-0.01	0.18	0.18	Estable

Fuente: DZ 13 - Senamhi Puno

Monitoreo Hidrológico a Nivel Nacional: <https://www.senamhi.gob.pe/?p=monitoreo-hidrologico>

### Niveles y Caudales de la UH Titicaca y del río Limbani

fecha: 2/09/2020



## Condiciones actuales y perspectivas Hidrológicas de la red de monitoreo hidrológico con mayor importancia en la Región de Puno

### CONDICIONES ACTUALES:

El nivel del lago presenta una tendencia levemente ascendente, el caudal del río Ramis presenta una tendencia descendente y los caudales de los ríos Coata, Huancané, llave, Zapatilla y Lampa presentan una tendencia estable, en promedio respecto al día de ayer. Por otro lado, el caudal de los ríos Zapatilla, Huancané, llave y Ramis se encuentran a la fecha por debajo de su promedio histórico, teniendo anomalías hídricas negativas y los ríos Lampa y Coata por encima de su promedio histórico, presentando anomalías hídricas positivas.

### PERSPECTIVAS:

Se espera que en las próximas 24 horas el nivel del lago presente una tendencia entre estable a levemente descendente y el caudal de los ríos Ramis, llave, Lampa, Zapatilla, Huancané y Coata presenten una tendencia entre estable a levemente descendente.

### Nota:

*Respetando la decisión que adoptó el Estado Peruano en relación al estado de emergencia, la DZ 13 anhela el pronto retorno de actividades normales y que el amor genuino surja de todos los corazones humanos para enfrentar esta emergencia común.*

