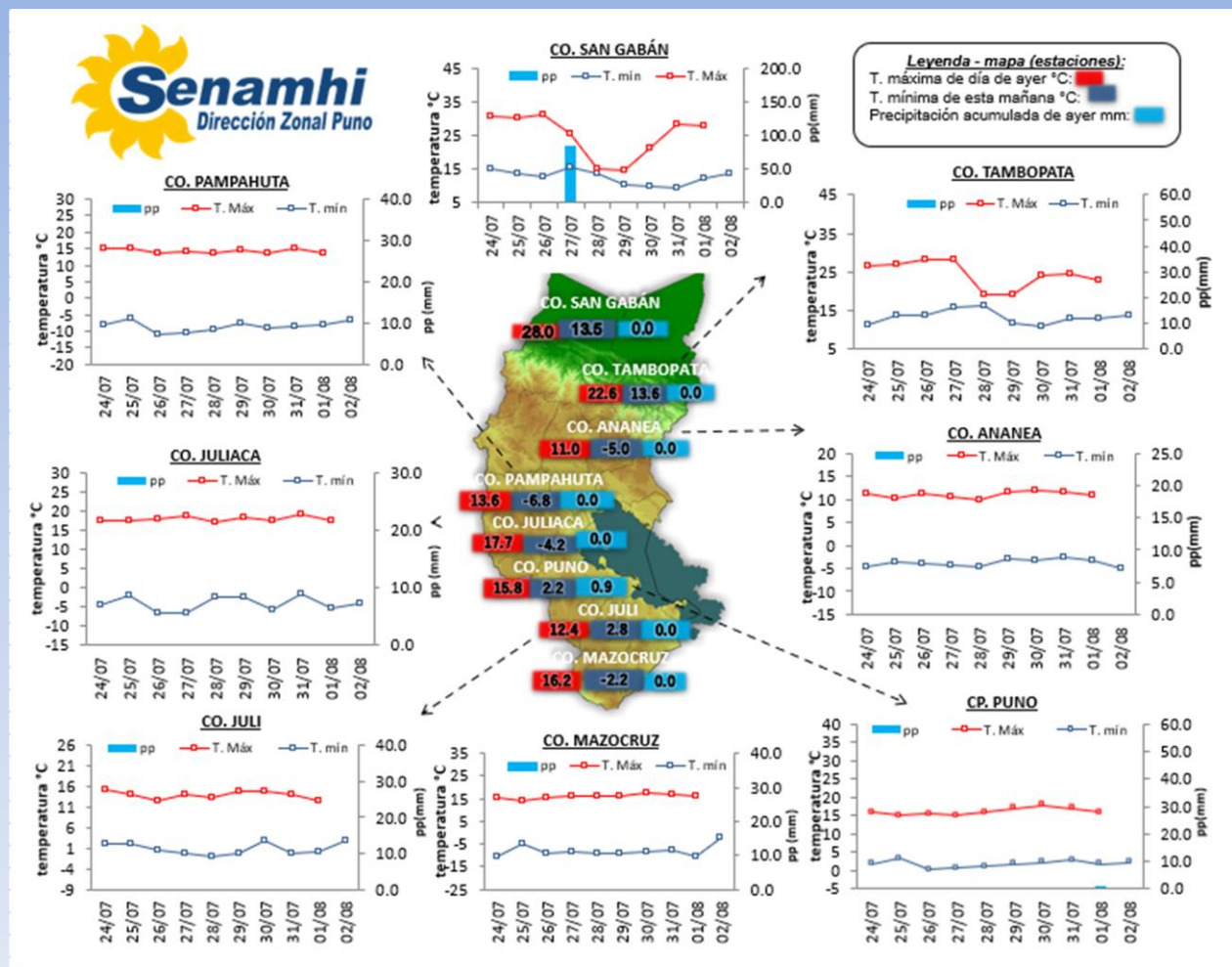


La Dirección Regional SENAMHI-PUNO, organismo regional descentralizado y adscrito al Ministerio del Ambiente. Con fines de informar a la población y entes gubernamentales de la Región, edita el presente boletín, sobre monitoreo de las condiciones meteorológicas para el día y los escenarios para los próximos días.

Monitoreo de temperaturas extremas y precipitaciones de los últimos días en la Región Puno



CONDICIONES ACTUALES:

En selva y valles interandinos: Amanece con cielos nublados a cubiertos con lluvias ligeras en valles. **Altiplano:** Amanece con cielos nublados con lluvias de ligeras aisladas: Progreso 4.7mm, Putina 0.2mm, Puno 0.9mm, Los Uros 1.6mm, Yunguyo 2.6mm entre otros. Las temperaturas nocturnas negativas fueron en Macusani -3.0°C, Crucero -2.6°C, Ananea -5.0°C, Putina -5.0°C, Santa Rosa -7.0°C, Chuquibambilla -6.0°C, Santa Lucía -7.4°C, Laraqueri -4.4°C y Capazo -9.0°C. Por la tarde y noche de ayer se tuvieron cielos nublados a cubiertos y viento de moderado.

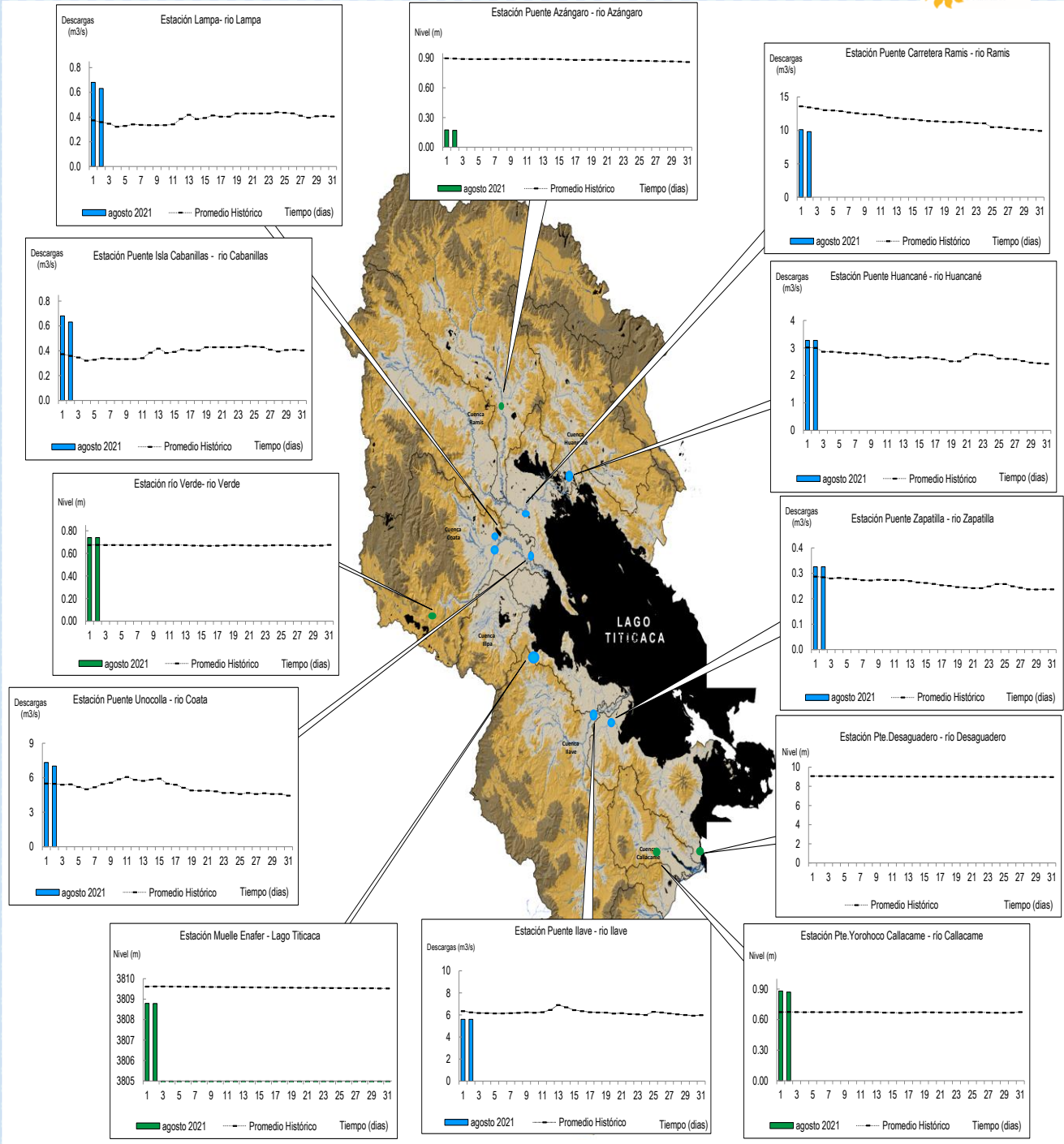
PERSPECTIVAS:

SELVA Y VALLES INTERANDINOS: Se tendrán cielos de nublados a cubiertos con friaje en selva y lluvias. **ALTIPLANO NORTE:** Se esperan cielos parcialmente nublados variando a cubiertos con lluvias ligeras aisladas. **ALTIPLANO CENTRO:** Se esperan cielos nublados durante el día variando a cubiertos con lluvias aisladas. **ALTIPLANO SUR:** Se esperan cielos parcialmente nublados a cubiertos durante el día con lluvias aisladas las heladas disminuirán de intensidad y se tendrá vientos moderados.

MONITOREO HIDROLÓGICO DE LOS PRINCIPALES RÍOS DE LA REGIÓN PUNO

La red de monitoreo hidrológico con mayor importancia en la Región de Puno, dan lugar a los principales afluentes al Lago Titicaca, entre ellos los ríos Ramis, llave, Coata, Lampa, Zapatilla, Huancané, así como Azángaro, Desaguadero, río Verde y Callacame, registrando niveles diarios los 365 días del año.

Niveles (m) y descargas (m³/s) históricas y diarias – agosto 2021



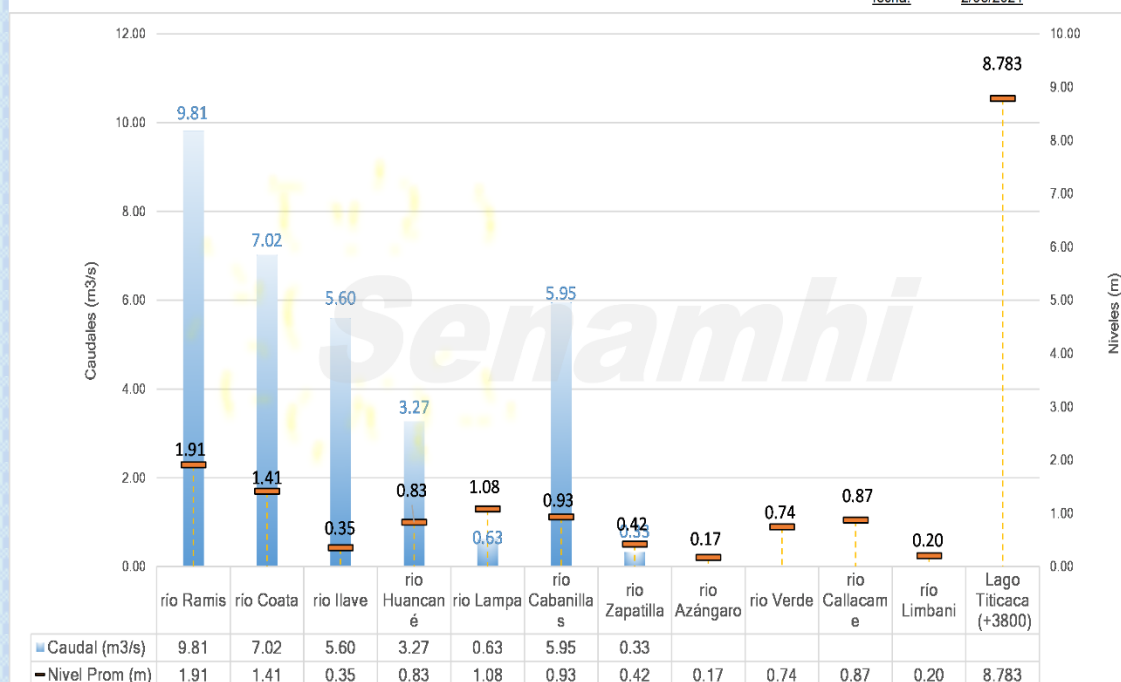
Cuadro resumen del comportamiento Hidrológico diario

COMPORTAMIENTO ACTUAL DE LOS CUERPOS DE AGUA DE LA VERTIENTE DEL TITICACA y RIO LIMBANI												
RÍO	ESTACIÓN HIDROLÓGICA	CAUDAL o NIVEL DEL DÍA:			1/08/2021		CAUDAL o NIVEL DEL DÍA:			2/08/2021		Tendencia
		Promedio 24 Hrs.	Normal Diario Histórico	Anomalia (%) (m)*	Mínimo	Máximo	Promedio: 12:00 hs	Normal Diario Histórico	Anomalia (%) (m)*	Mínimo	Máximo	
Lago Titicaca	Muelle Enafer (m)	8.788	9.598	-0.810	---	---	8.783	9.603	-0.820	---	---	Descendente
Río Ramis	Pte. Carretera Ramis (m3/s)	10.12	13.68	-26	9.96	10.28	9.81	13.51	-27	8.11	9.96	Estable
Río Coata	Pte.Coata Unocolla (m3/s)	7.33	5.50	33	6.78	7.52	7.02	5.48	28	7.02	7.02	Estable
Río Ilave	Pte. Carretera Ilave (m3/s)	5.60	6.35	-12	5.60	5.60	5.60	6.25	-10	5.60	5.60	Estable
Río Huancané	Pte. Carretera Huancané (m3/s)	3.27	3.02	8	3.27	3.27	3.27	3.00	9	3.27	3.27	Estable
Río Lampa	Lampa (m3/s)	0.68	0.37	82	0.63	0.73	0.63	0.36	75	0.63	0.63	Levemente descendente
Río Cabanillas	Isla Cabanillas (m3/s)	5.95	3.01	98	5.95	5.95	5.95	3.00	99	5.95	5.95	Estable
Río Zapatilla	Zapatilla (m3/s)	0.33	0.29	13	0.33	0.33	0.33	0.28	14	0.33	0.33	Estable
Río Azángaro	Pte. Azángaro (m)	0.18	0.87	-0.69	0.17	0.18	0.17	0.87	-0.70	0.17	0.17	Estable
Río Verde	Río Verde (m)	0.74	0.68	0.06	0.74	0.74	0.74	0.68	0.06	0.74	0.74	Estable
Río Callacame	Pte. Yorohoco Callacame (m)	0.88	1.00	-0.12	0.88	0.88	0.87	1.00	-0.13	0.87	0.87	Estable
Río Limbani	Limbani(m)	0.17	0.12	0.05	0.17	0.17	0.20	0.12	0.08	0.20	0.20	Levemente ascendente

(*) Anomalías en % para reporte de caudales y en metros para reportes de niveles
Fuente: DZ 13 - Senamhi Puno
Monitoreo Hidrológico a Nivel Nacional: <https://www.senamhi.gob.pe/?p=monitoreo-hidrologico>

Niveles y Caudales de los ríos de la V. Titicaca y río Limbani

fecha: 2/08/2021



Condiciones actuales y perspectivas Hidrológicas de la red de monitoreo hidrológico con mayor importancia en la Región de Puno

CONDICIONES ACTUALES:

El nivel del lago Titicaca presenta una tendencia descendente, el caudal del río Lampa presenta una tendencia levemente descendente y el caudal de los ríos Huancané, Coata, Ramis, Ilave, Cabanillas y Zapatilla presentan una tendencia estable en promedio respecto al día de ayer. Por otro lado, el caudal de los ríos Ramis e Ilave se encuentra a la fecha por debajo de su promedio histórico, teniendo anomalías hídricas negativas y el caudal de los ríos Cabanillas, Lampa, Huancané, Coata y Zapatilla se encuentran a la fecha por encima de su promedio histórico, teniendo anomalías hídricas positivas.

PERSPECTIVAS:

Se espera que en las próximas 24 horas el nivel del lago presente una tendencia entre estable a levemente descendente y el caudal de los ríos Coata, Lampa, Huancané, Ramis, Ilave y Zapatilla presente una tendencia entre estable a levemente descendente.

Nota:

Respetando la decisión que adoptó el Estado Peruano con relación al estado de emergencia, la DZ 13 anhela el pronto retorno de actividades normales y que el amor genuino surja de todos los corazones humanos para enfrentar esta emergencia común.

