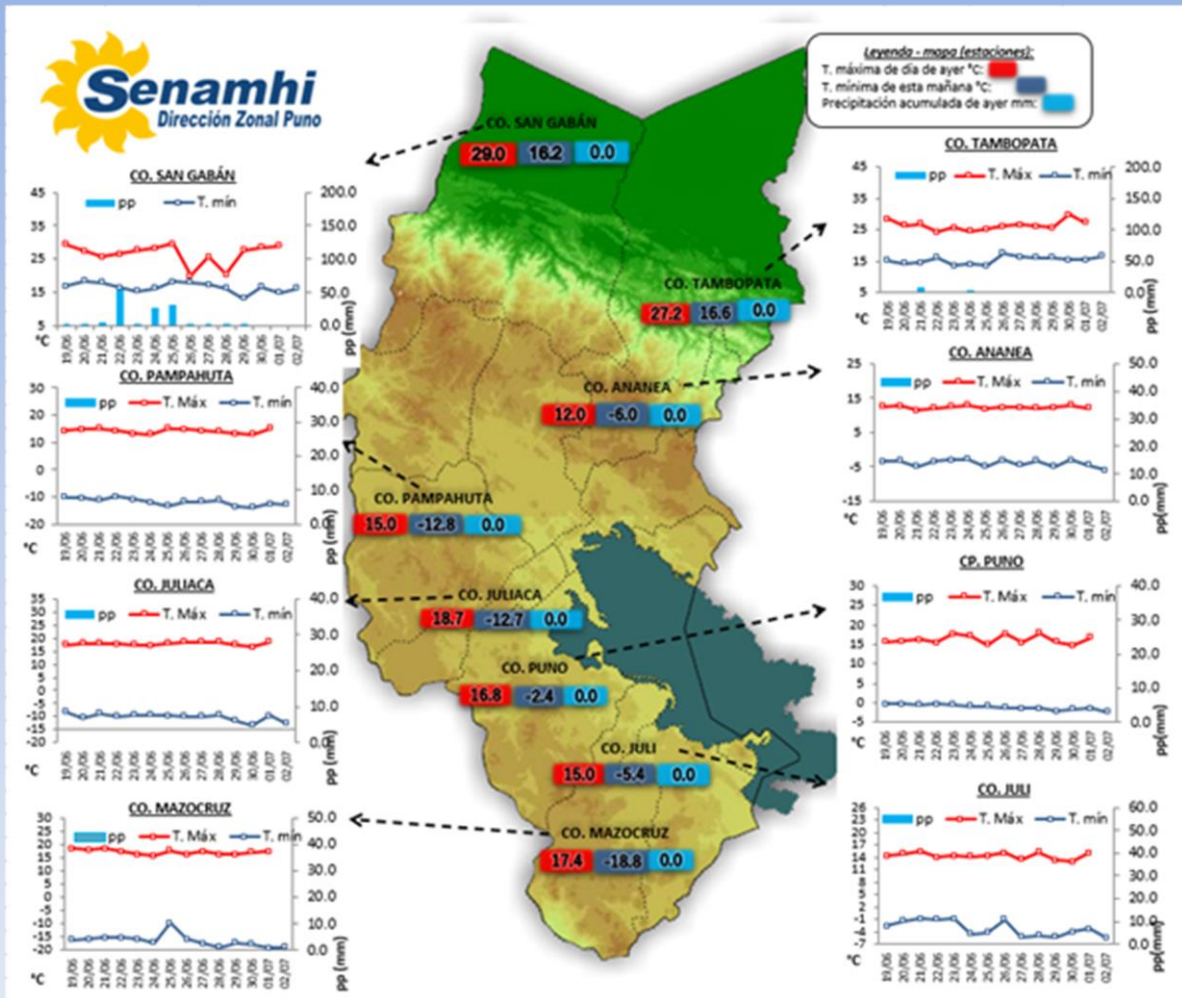


La Dirección Regional SENAMHI-PUNO, organismo regional descentralizado y adscrito al Ministerio del Ambiente. Con fines de informar a la población y entes gubernamentales de la Región, edita el presente boletín, sobre monitoreo de las condiciones meteorológicas para el día y los escenarios para los próximos días.

**Monitoreo de temperaturas máximas, mínimas (°C) y precipitaciones (mm) diarias en la Región Puno del mes de junio y 1ro de julio – 2020 (estaciones)**



**Condiciones actuales y perspectivas del tiempo en la Región de Puno**

**CONDICIONES ACTUALES:**

**Selva y valles interandinos:** Amanece en selva con cielos cubiertos, con lluvias ligeras, en valles interandinos nublado parcial con frío por la noche. **Altiplano:** Amanece con cielos despejados a nubes dispersas, fuertes descensos de temperaturas por la noche, las heladas más intensas se dieron en zonas altas (gráfico), además en Capazo (-11.4°C), Laraqueri (-17.1°C) e Illpa (-14.0°C), durante el día de ayer se tuvo cielos con nubes dispersas a despejados con fuerte brillo solar y con sensación de frío por la tarde y noche.

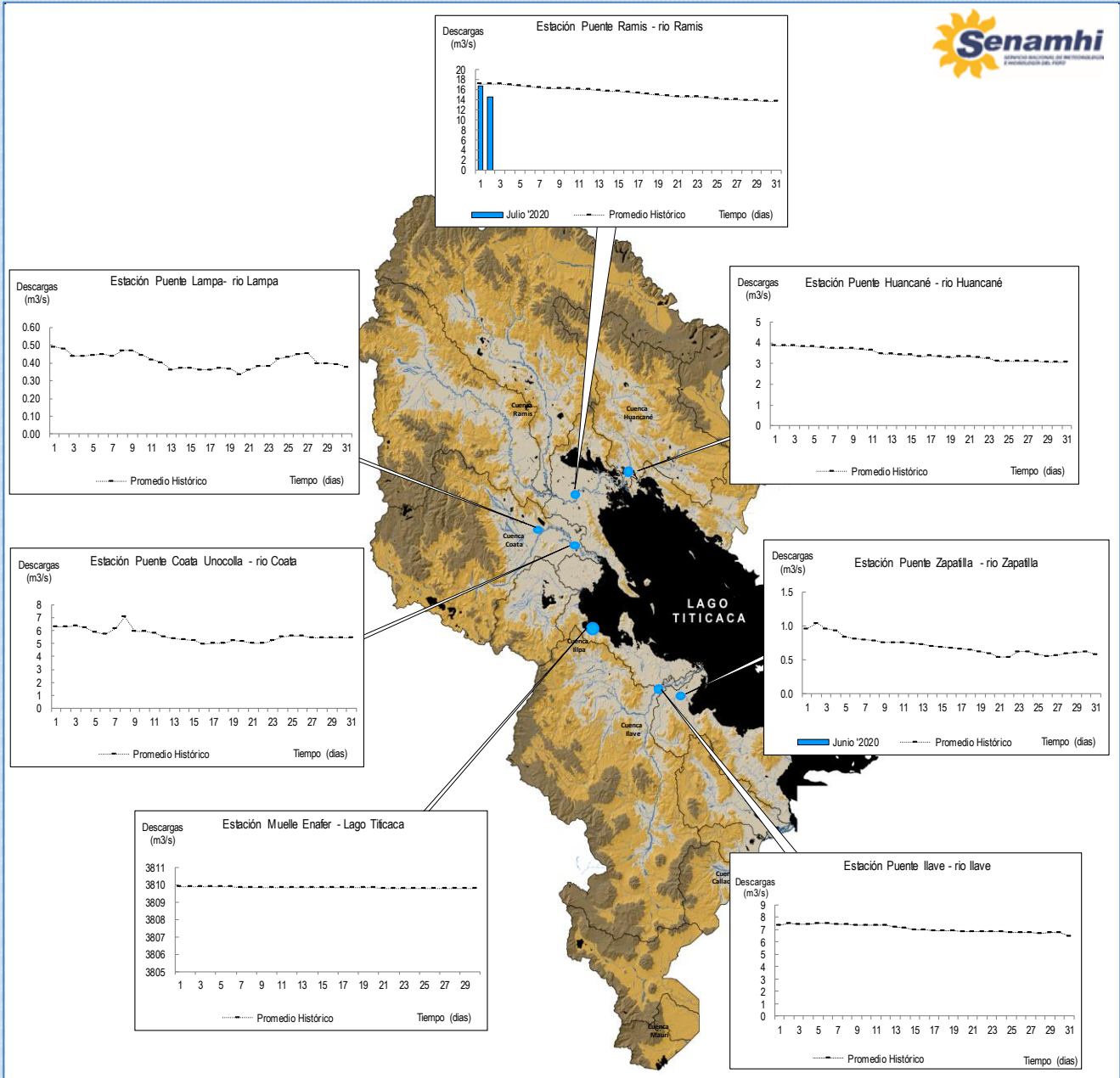
**PERSPECTIVAS:**

**Selva y valles interandinos:** En selva se tendrán cielos nublados a cubiertos con lluvias ligeras por la tarde y noche, en valles interandinos se tendrán cielos parcialmente nublados a despejados durante el día con frío por las noches. **Altiplano Norte:** Se esperan cielos con nubes dispersas a despejados durante el día y descensos de temperaturas nocturnas (heladas y escarcha). **Altiplano Centro:** Se esperan cielos despejados a nubes dispersas en el día y descensos de temperaturas nocturnas (heladas y escarcha). **Altiplano Sur:** Se esperan cielos despejados, con descensos de temperaturas nocturnas (heladas y escarcha), intensificándose en zonas altas colindantes con Cusco, Arequipa, Moquegua y Tacna. Los descensos de temperaturas en el altiplano continuarán con heladas, escarcha y rocío por la noche, hasta el 05 de julio.

# MONITOREO HIDROLÓGICO DE LOS PRINCIPALES RÍOS DE LA REGIÓN PUNO

La red de monitoreo hidrológico con mayor importancia en la Región de Puno, dan lugar a los principales afluentes al Lago Titicaca, entre ellos los ríos Ramis, Ilave, Coata, Lampa, Zapatilla y Huancané, que se encuentran actualmente en pausa con excepción de Ramis, registrando niveles diarios cada hora, los 365 días del año.

## Descargas históricas y descargas diarias Est. Pte. Ramis (m3/s) – julio 2020



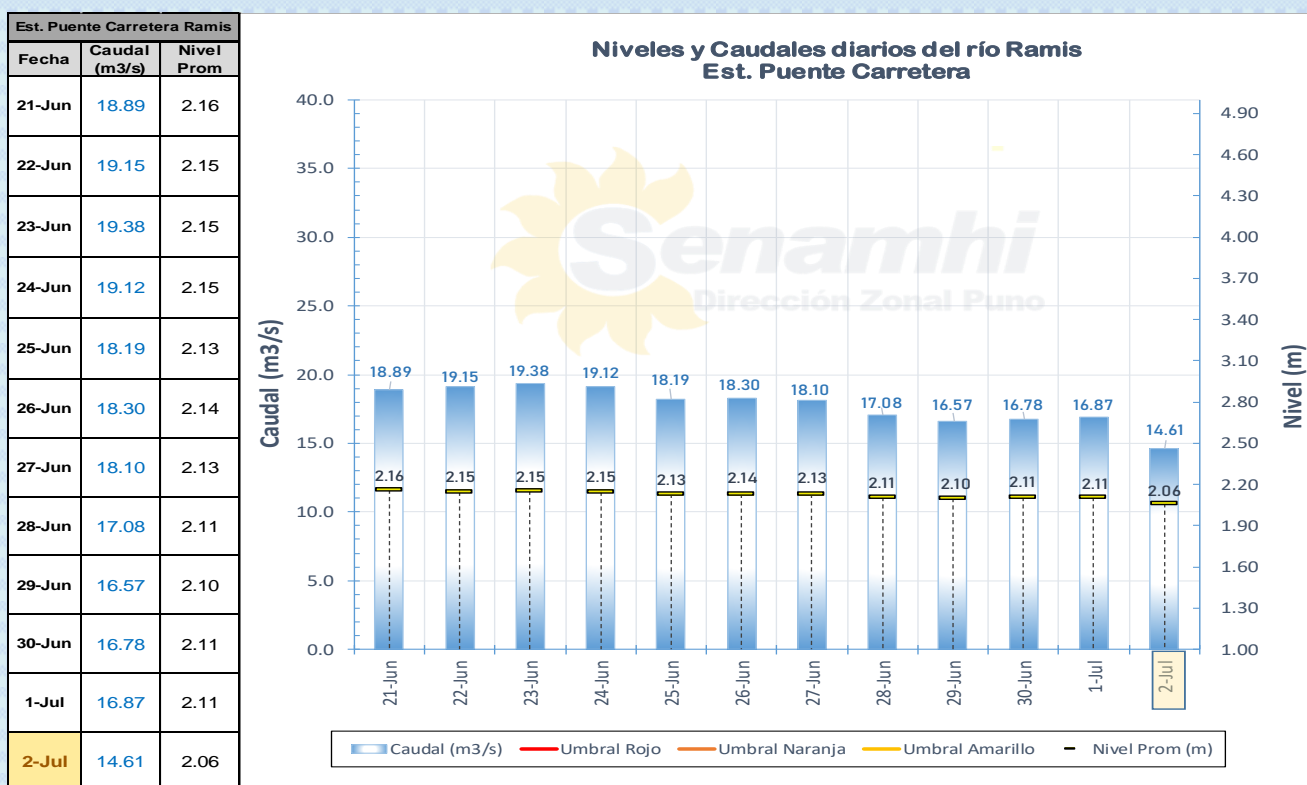
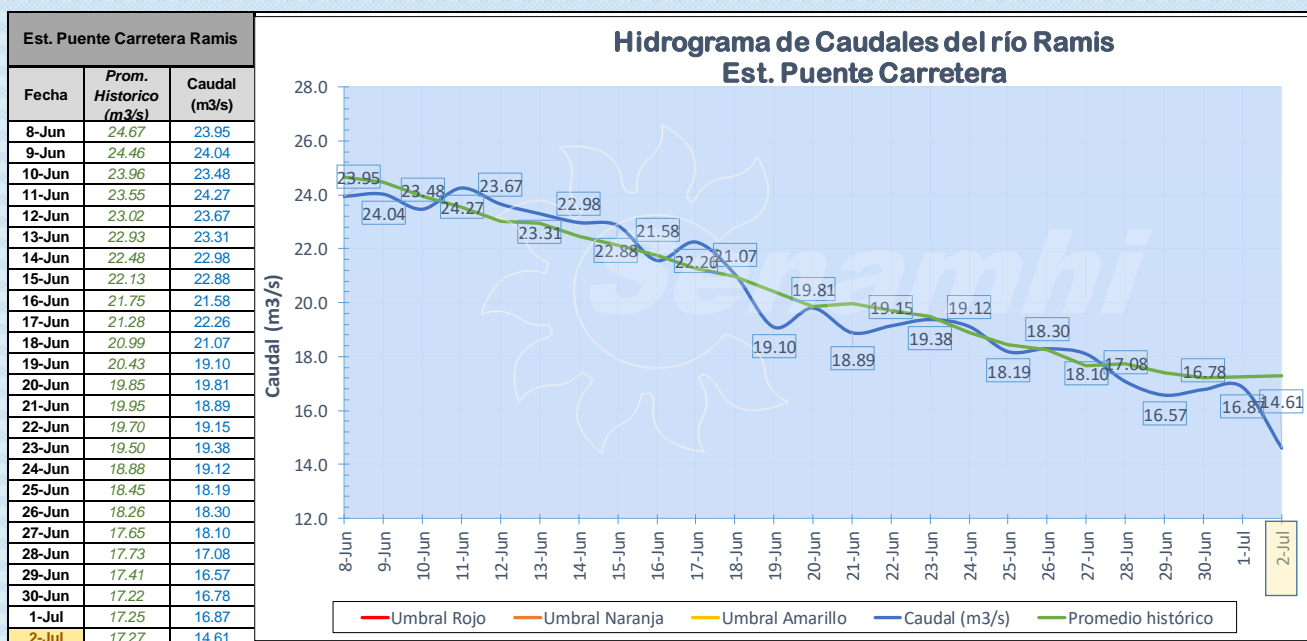
## Cuadro resumen del comportamiento Hidrológico diario

### COMPORTAMIENTO ACTUAL DEL RIO RAMIS - UNIDAD HIDROGRÁFICA TITICACA

RÍO	ESTACIÓN HIDROLÓGICA A	CAUDAL DEL DÍA:			1/07/2020		CAUDAL DEL DÍA:			2/07/2020		Tendencia
		Promedio 24 Hrs.	Normal Diario Histórico	Anomalia (%)	Mínimo	Máximo	Promedio: 11:00 hs	Normal Diario Histórico	Anomalia (%)	Mínimo	Máximo	
Río Ramis	Pte. Carretera Ramis (m3/s)	16.87	17.25	-2.23	12.78	22.53	14.61	17.27	-15.38	12.92	18.57	Descendente

Fuente: DZ 13 - Senamhi Puno

Monitoreo Hidrológico a Nivel Nacional: <https://www.senamhi.gob.pe/?p=monitoreo-hidrologico>



## Condiciones actuales y perspectivas Hidrológicas

### CONDICIONES ACTUALES:

El caudal del río Ramis presenta una tendencia descendente en promedio respecto al día de ayer. Por otro lado, el caudal del río Ramis se encuentra a la fecha por debajo de su promedio histórico teniendo anomalías hídricas negativas.

### PERSPECTIVAS:

Se espera que en las próximas 24 el caudal del río Ramis presente una tendencia entre estable a descendente.

### Nota:

*Dentro de las medidas excepcionales y temporales establecidas para prevenir la propagación del Coronavirus (COVID-19) en el territorio nacional, se comunica que los señores observadores de las estaciones convencionales a nivel Nacional, cumplan con las medidas establecidas permaneciendo en casa, resguardando su salud, por tanto, en la región sólo se encuentra operativa la estación automática Pte. Carretera Ramis (estación hidrométrica).*

*Respetando la decisión que adoptó el Estado Peruano en relación a la extensión del aislamiento social obligatorio. La DZ 13 anhela el pronto retorno de actividades y que el amor genuino surja de todos los corazones humanos para enfrentar esta emergencia común.*

